
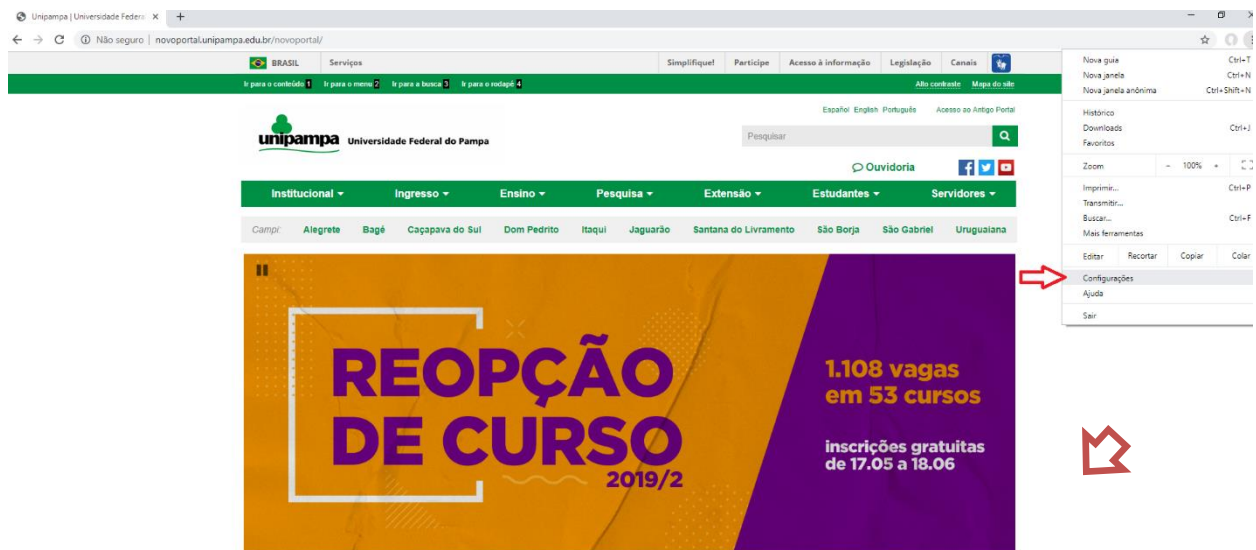


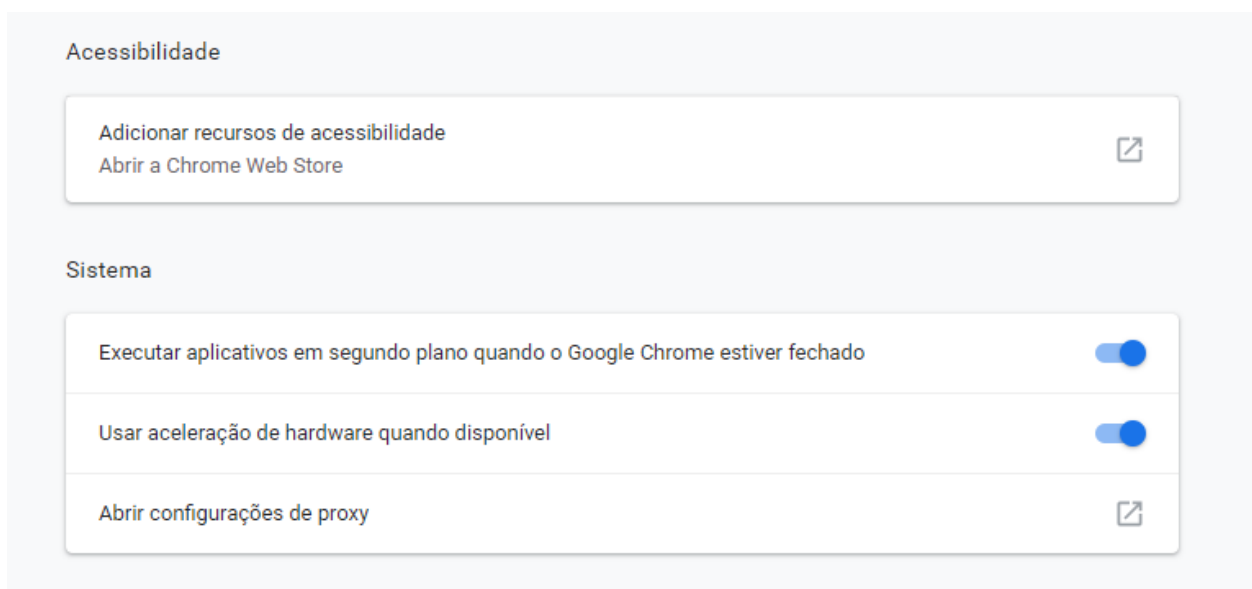


## MANUAL DE CONFIGURAÇÃO DO PROXY - GOOGLE CHROME

1 – Clicar em no botão  . Uma lista de opções será aberta. Clique em Configurações (seta vermelha), conforme imagem abaixo.

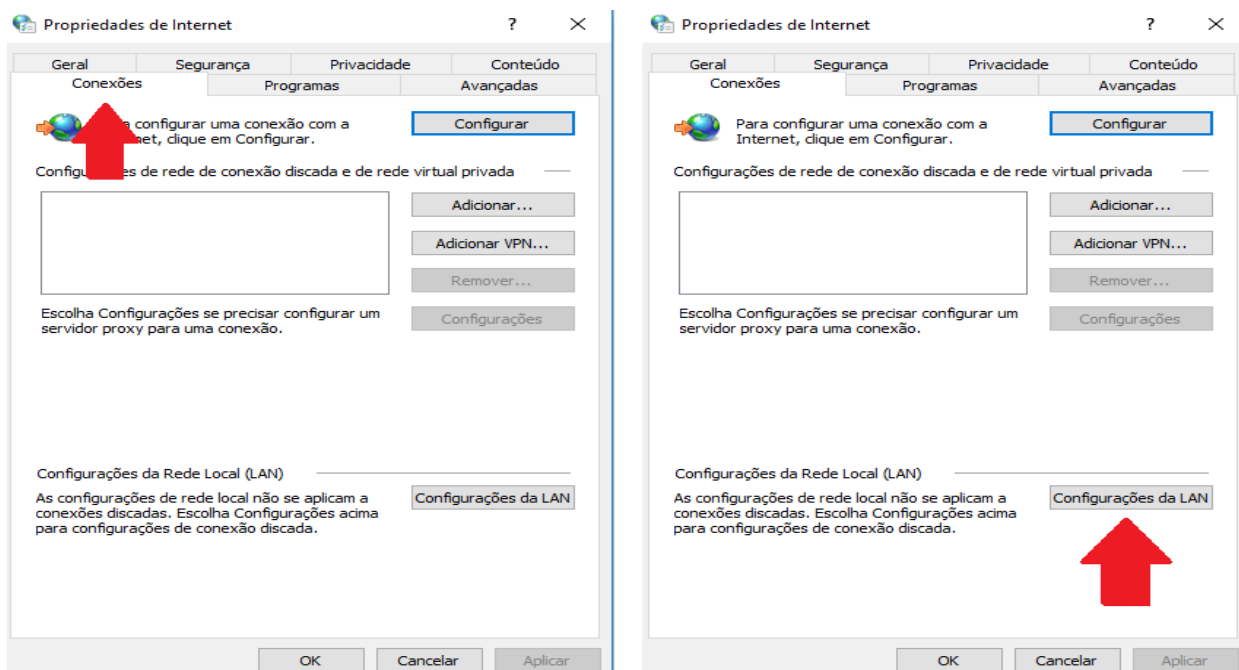


2 – Ir até o final da página e clicar na opção “Abrir configurações de Proxy” , depois clicar em “Alterar configurações de Proxy”



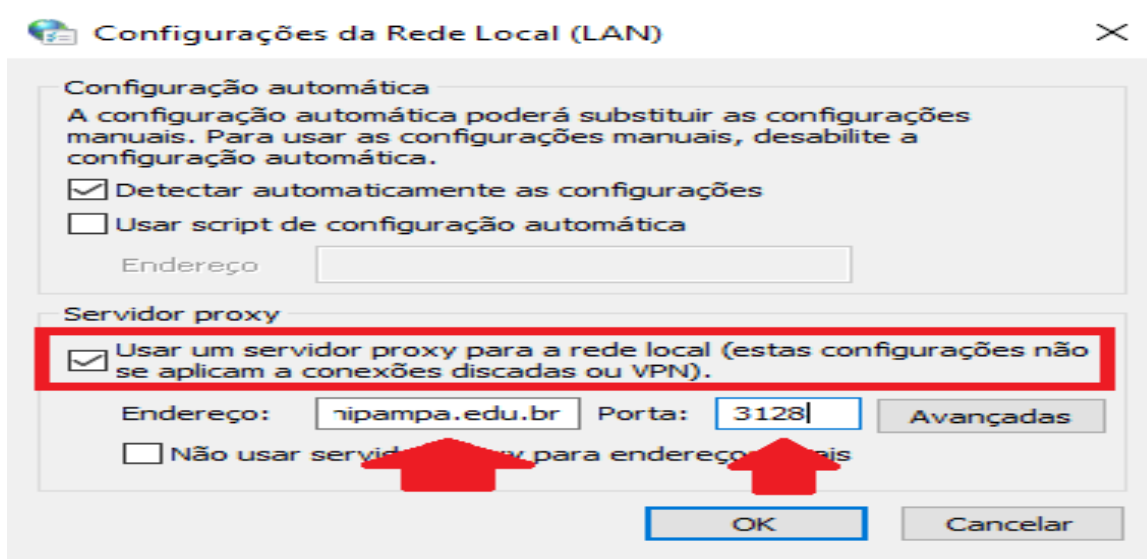


3 – Na tela Opções da Internet, selecionar a aba “Conexões”. Após, selecionar a opção “Configurações de LAN”.



4 – Na tela que abrir, selecionar a opção “Usar um servidor proxy para rede local”. Depois, preencher os dados conforme imagem

**Endereço: userproxy.unipampa.edu.br    Porta :3128**



Ao final, basta clicar em “ok” sucessivamente, até que o Google Chrome retorne à sua tela inicial de navegação.