



**SERVIÇO PÚBLICO FEDERAL
MINISTÉRIO DA EDUCAÇÃO
UNIVERSIDADE FEDERAL DO PAMPA
DIRETORIA DE TECNOLOGIA DA INFORMAÇÃO E COMUNICAÇÃO
COORDENADORIA DE REDES, INFRAESTRUTURA E SUPORTE**

AVENIDA TIARAJÚ, 810 – IBIRAPUITÃ – ALEGRETE – RS – CEP 97546-550
TEL. (55) 3421.8410 – VOIP 8310 – coris@dtic.unipampa.edu.br

DOCUMENTAÇÃO

DTIC

Redes Wi-Fi

**Configuração de equipamentos para
acesso às redes Wi-Fi da UNIPAMPA**

03/2022



**SERVIÇO PÚBLICO FEDERAL
MINISTÉRIO DA EDUCAÇÃO
UNIVERSIDADE FEDERAL DO PAMPA
DIRETORIA DE TECNOLOGIA DA INFORMAÇÃO E COMUNICAÇÃO
COORDENADORIA DE REDES, INFRAESTRUTURA E SUPORTE**

AVENIDA TIARAJÚ, 810 – IBIRAPUITÃ – ALEGRETE – RS – CEP 97546-550
TEL. (55) 3421.8410 – VOIP 8310 – coris@dtic.unipampa.edu.br

Configuração no Windows	2
Configuração no Linux	8
Configuração no macOS	10
Configuração no Android (11 ou superior)	12
Configuração no Android (versões anteriores)	14
Configuração no iOS	16



SERVIÇO PÚBLICO FEDERAL
MINISTÉRIO DA EDUCAÇÃO
UNIVERSIDADE FEDERAL DO PAMPA
DIRETORIA DE TECNOLOGIA DA INFORMAÇÃO E COMUNICAÇÃO
COORDENADORIA DE REDES, INFRAESTRUTURA E SUPORTE

AVENIDA TIARAJÚ, 810 – IBIRAPUITÃ – ALEGRETE – RS – CEP 97546-550
TEL. (55) 3421.8410 – VOIP 8310 – coris@dtic.unipampa.edu.br

Configuração no Windows

Neste tópico serão abordadas as configurações a serem realizadas em equipamentos Windows (7, 8, 10, e 11) para acesso às redes Wi-Fi institucionais da UNIPAMPA. Você pode utilizar uma das duas opções abaixo para realizar a configuração do seu dispositivo Windows.

Configuração automatizada:

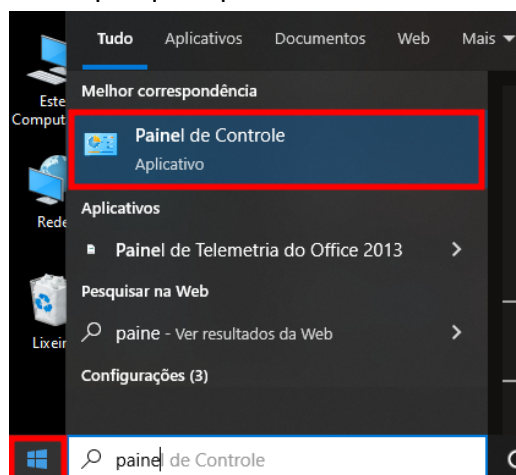
A UNIPAMPA fornece um configurador automatizado para acesso à rede **unipampa**. Para utilizá-lo:

1. Faça o download no link abaixo:
- <https://tinyurl.com/wifi-unipampa>
2. Execute o arquivo baixado (*Wifi-Unipampa.exe*) e clique em **Configurar rede sem fio**. Clique em **OK** e então em **Fechar**.
3. Na UNIPAMPA, clique com o botão esquerdo do mouse no ícone da rede, próximo ao relógio, então clique sobre a rede **unipampa**. Quando solicitado insira seu **usuário e senha institucional**.
4. A configuração estará finalizada e ficará salva no seu dispositivo, conectando-se automaticamente quando estiver na UNIPAMPA com o Wi-Fi do seu dispositivo ligado. Caso tenha alguma dificuldade, procure o **STIC da sua unidade**.

Obs: Em alguns casos, o Windows solicita uma liberação de execução adicional, se for seu caso, clique em **Mais informações** e então em **Executar assim mesmo**. Caso não seja possível configurar, utilize a **Configuração manual** abaixo.

Configuração manual:

1. Clique no botão **Iniciar** e pesquise por **Painel de Controle**:

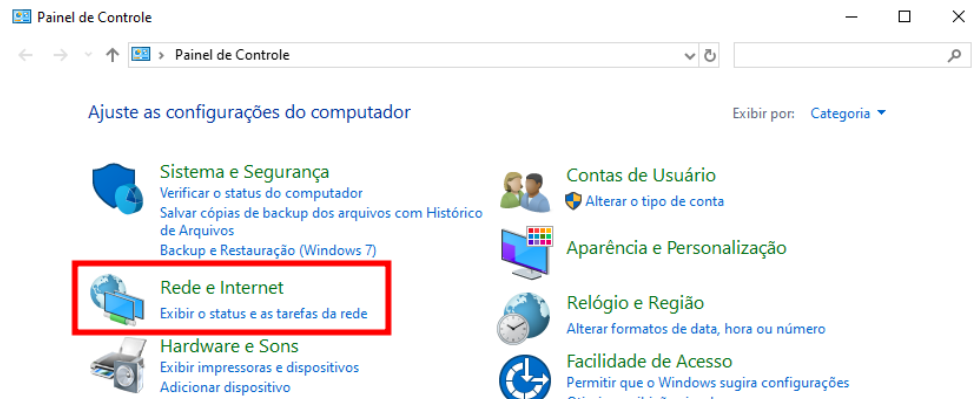




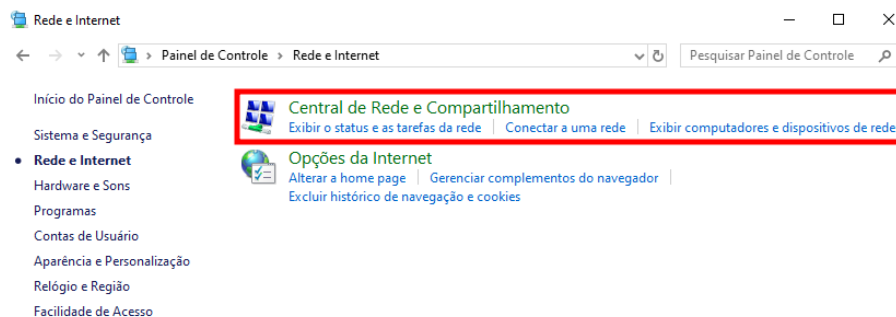
SERVIÇO PÚBLICO FEDERAL
MINISTÉRIO DA EDUCAÇÃO
UNIVERSIDADE FEDERAL DO PAMPA
DIRETORIA DE TECNOLOGIA DA INFORMAÇÃO E COMUNICAÇÃO
COORDENADORIA DE REDES, INFRAESTRUTURA E SUPORTE

AVENIDA TIARAJÚ, 810 – IBIRAPUITÃ – ALEGRETE – RS – CEP 97546-550
TEL. (55) 3421.8410 – VOIP 8310 – coris@dtic.unipampa.edu.br

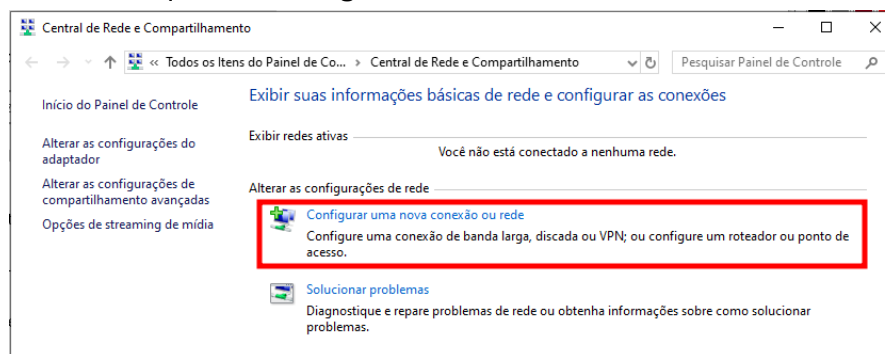
2. Na tela que se abriu, clique em **Rede e Internet**:



3. Em seguida, clique em **Central de Rede e Compartilhamento**:



4. Na nova tela, clique em **Configurar uma nova conexão ou rede**:

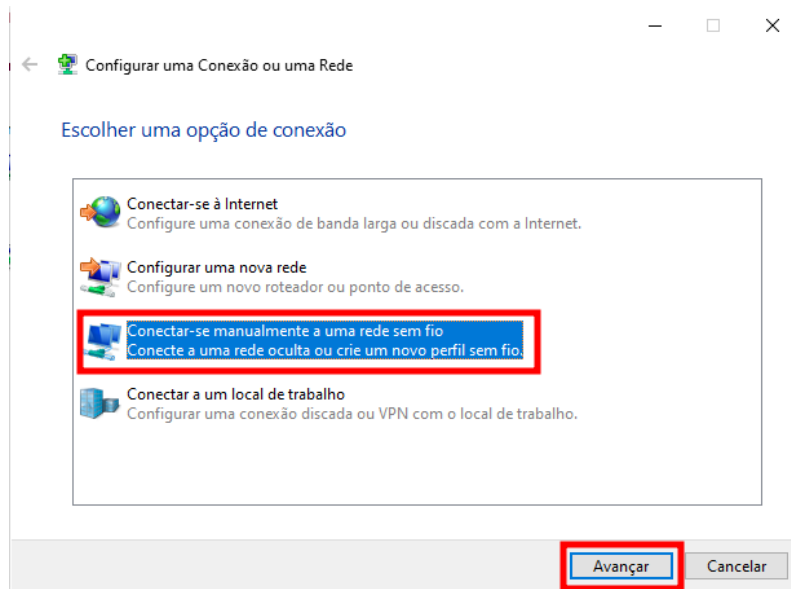




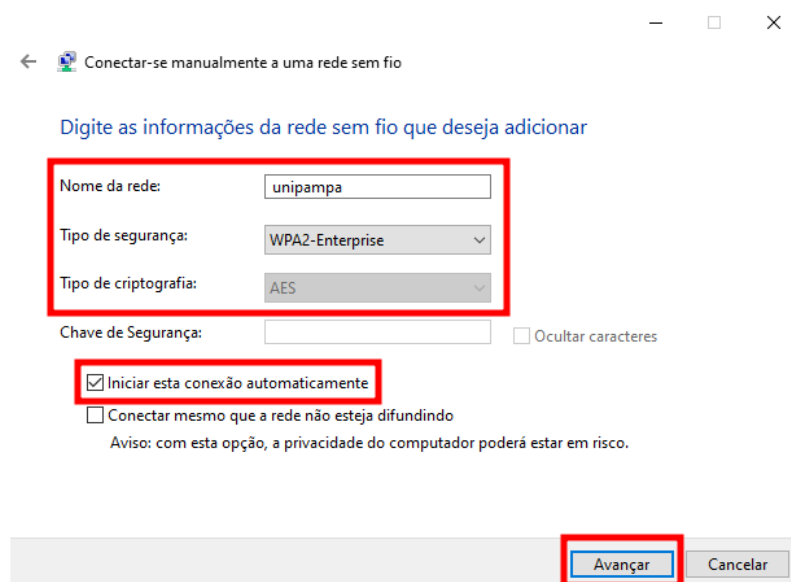
**SERVIÇO PÚBLICO FEDERAL
MINISTÉRIO DA EDUCAÇÃO
UNIVERSIDADE FEDERAL DO PAMPA
DIRETORIA DE TECNOLOGIA DA INFORMAÇÃO E COMUNICAÇÃO
COORDENADORIA DE REDES, INFRAESTRUTURA E SUPORTE**

AVENIDA TIARAJÚ, 810 – IBIRAPUITÃ – ALEGRETE – RS – CEP 97546-550
TEL. (55) 3421.8410 – VOIP 8310 – coris@dtic.unipampa.edu.br

5. Selecione a opção **Conectar-se manualmente a uma rede sem fio**, e clique em **Avançar**:



6. Preencha as informações conforme a imagem abaixo:



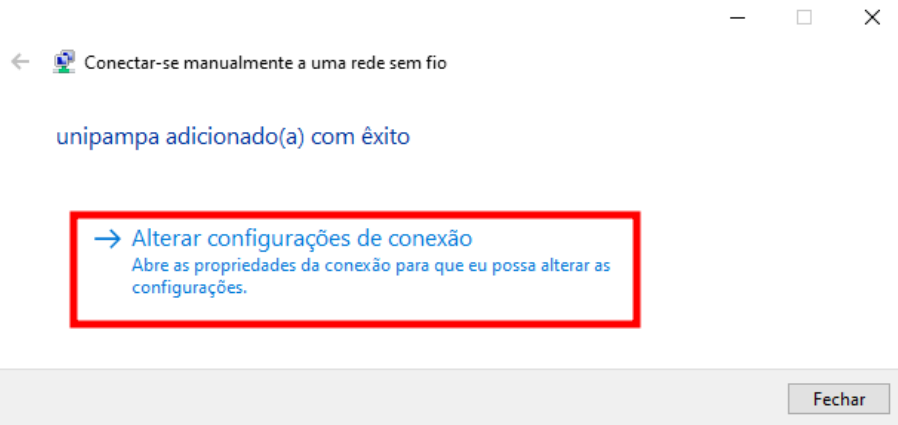
- Nome da rede: **unipampa**
- Tipo de segurança: **WPA2-Enterprise**
- Tipo de criptografia: **AES**
- Selecione a opção: **Iniciar essa conexão automaticamente**
- Clique em **Avançar**



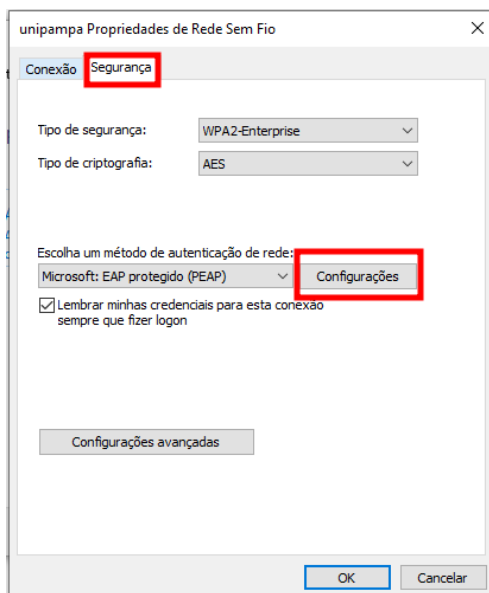
SERVIÇO PÚBLICO FEDERAL
MINISTÉRIO DA EDUCAÇÃO
UNIVERSIDADE FEDERAL DO PAMPA
DIRETORIA DE TECNOLOGIA DA INFORMAÇÃO E COMUNICAÇÃO
COORDENADORIA DE REDES, INFRAESTRUTURA E SUPORTE

AVENIDA TIARAJÚ, 810 – IBIRAPUITÃ – ALEGRETE – RS – CEP 97546-550
TEL. (55) 3421.8410 – VOIP 8310 – coris@dtic.unipampa.edu.br

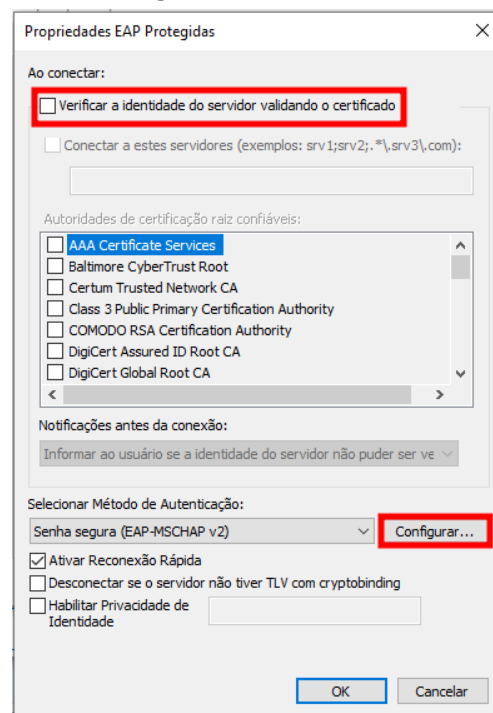
7. Na próxima tela, clique em **Alterar configurações de conexão**:



8. Na tela de propriedades, selecione a aba **Segurança**, e então clique em **Configurações**:



9. Na nova tela, desmarque a opção **Verificar a identidade do servidor validando o certificado**, e em seguida clique em **Configurar**:

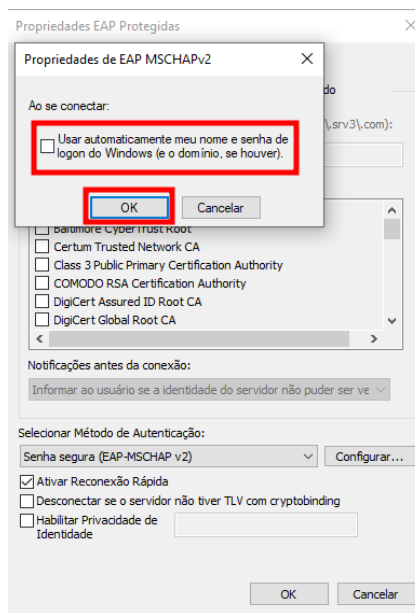




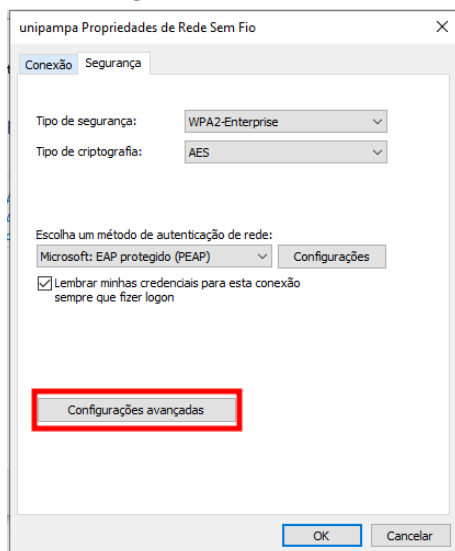
**SERVIÇO PÚBLICO FEDERAL
MINISTÉRIO DA EDUCAÇÃO
UNIVERSIDADE FEDERAL DO PAMPA
DIRETORIA DE TECNOLOGIA DA INFORMAÇÃO E COMUNICAÇÃO
COORDENADORIA DE REDES, INFRAESTRUTURA E SUPORTE**

AVENIDA TIARAJÚ, 810 – IBIRAPUITÃ – ALEGRETE – RS – CEP 97546-550
TEL. (55) 3421.8410 – VOIP 8310 – coris@dtic.unipampa.edu.br

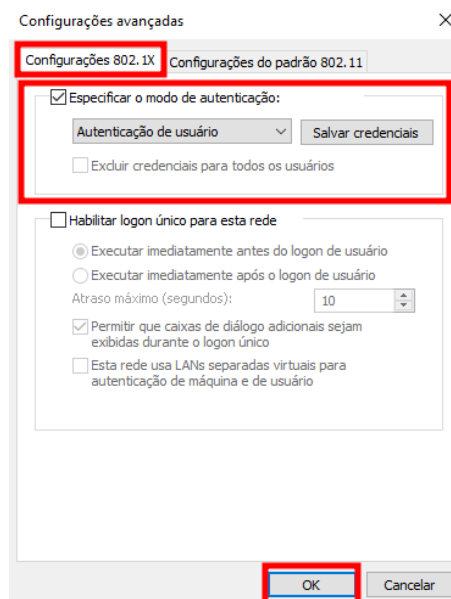
10. Desmarque a opção **Usar automaticamente meu nome e senha de logon do Windows**. Clique em **OK**, e **OK** novamente:



11. Novamente na tela de propriedades, clique em **Configurações Avançadas**:



12. Na aba **Configurações 802.1X**, marque **Especificar o modo de autenticação**, e na caixa abaixo selecione **Autenticação de usuário**:

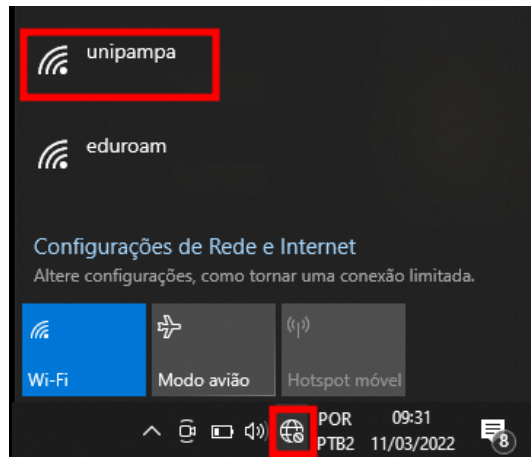




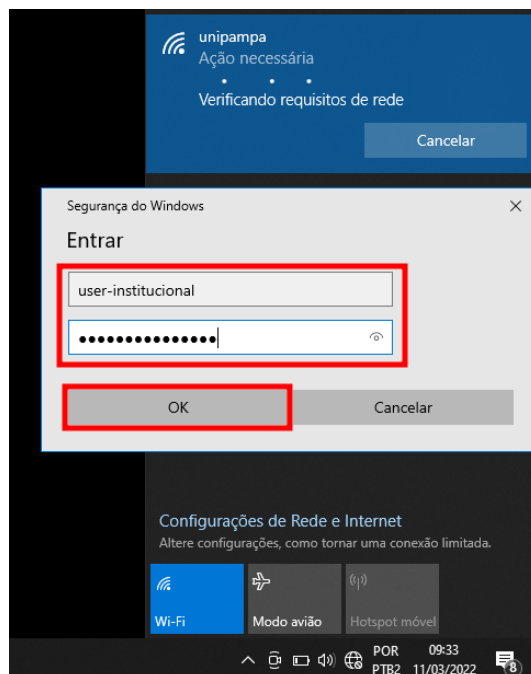
**SERVIÇO PÚBLICO FEDERAL
MINISTÉRIO DA EDUCAÇÃO
UNIVERSIDADE FEDERAL DO PAMPA
DIRETORIA DE TECNOLOGIA DA INFORMAÇÃO E COMUNICAÇÃO
COORDENADORIA DE REDES, INFRAESTRUTURA E SUPORTE**

AVENIDA TIARAJÚ, 810 – IBIRAPUITÃ – ALEGRETE – RS – CEP 97546-550
TEL. (55) 3421.8410 – VOIP 8310 – coris@dtic.unipampa.edu.br

13. Clique em **OK**, novamente em **OK**, e feche as demais telas abertas.
14. Clique com o botão esquerdo do mouse no ícone da rede, próximo ao relógio, e clique sobre a rede **unipampa**.



15. Preencha a tela **Entrar** com seu **usuário e senha institucionais** e clique em **OK**.



16. A configuração estará finalizada e ficará salva no seu dispositivo, conectando-se automaticamente quando estiver na UNIPAMPA com o Wi-Fi do seu dispositivo ligado.



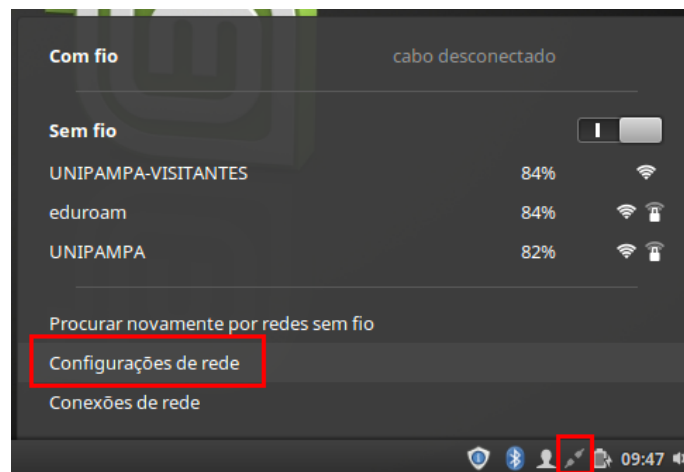
**SERVIÇO PÚBLICO FEDERAL
MINISTÉRIO DA EDUCAÇÃO
UNIVERSIDADE FEDERAL DO PAMPA
DIRETORIA DE TECNOLOGIA DA INFORMAÇÃO E COMUNICAÇÃO
COORDENADORIA DE REDES, INFRAESTRUTURA E SUPORTE**

AVENIDA TIARAJÚ, 810 – IBIRAPUITÃ – ALEGRETE – RS – CEP 97546-550
TEL. (55) 3421.8410 – VOIP 8310 – coris@dtic.unipampa.edu.br

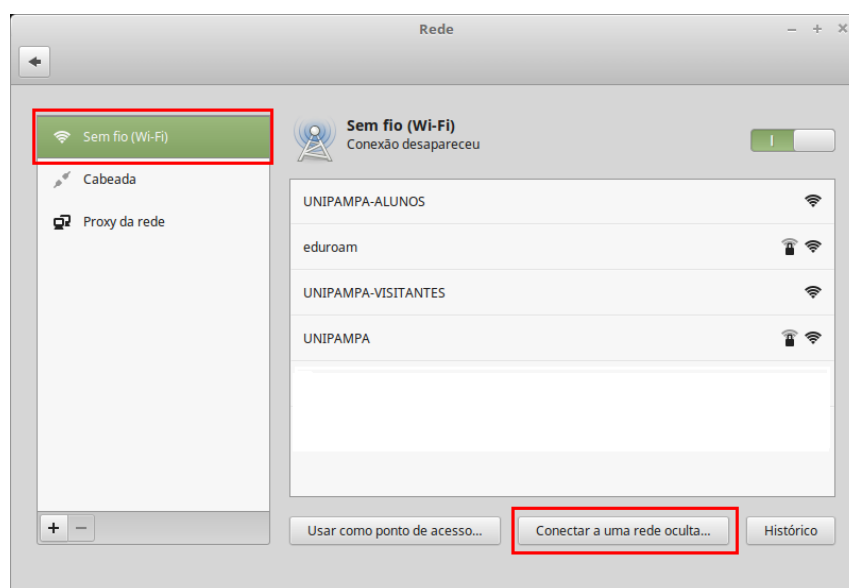
Configuração no Linux

Equipamentos Linux institucionais e pessoais utilizam os mesmos passos para configuração de acesso às redes Wi-Fi. Os passos abaixo foram baseados em Linux Mint 18.3 mas podem ser facilmente adaptados a outras distribuições.

1. Clique no ícone da rede, próximo ao relógio e então clique em **“Configurações de rede”**:



2. Na tela que se apresenta, clique na Sem fio (Wi-fi), e após em **“Conectar a uma rede oculta”**:





SERVIÇO PÚBLICO FEDERAL
MINISTÉRIO DA EDUCAÇÃO
UNIVERSIDADE FEDERAL DO PAMPA
DIRETORIA DE TECNOLOGIA DA INFORMAÇÃO E COMUNICAÇÃO
COORDENADORIA DE REDES, INFRAESTRUTURA E SUPORTE

AVENIDA TIARAJÚ, 810 – IBIRAPUITÃ – ALEGRETE – RS – CEP 97546-550
TEL. (55) 3421.8410 – VOIP 8310 – coris@dtic.unipampa.edu.br

3. Na próxima tela iremos inserir os dados da conexão.

- **Nome da rede (Network name)** digite unipampa.
- **Segurança Wifi (Wi-fi Security)** escolha **WPA & WPA2 Empresas**.
- **Autenticação (Authentication)** defina **Protected EAP (PEAP)**.
- Marque a opção **Nenhum certificado CA é necessário**.
- **Autenticação interna (Inner Authentication)** escolha **MSCHAPv2**.
- Nos campos **Usuário (Username)** e **Senha (Password)** digite seu **usuário e senha institucionais**.
- Feito isto clique em **Conectar (Connect)**.

A janela de configuração para conectar-se a uma rede Wi-Fi oculta. Os campos preenchidos são:

- Network name: unipampa
- Wi-Fi security: WPA & WPA2 empresas
- Authentication: Protected EAP (PEAP)
- Anonymous identity: (vazio)
- CA certificate: (Nenhum)
- ☒ Nenhum certificado CA é necessário
- PEAP version: Automático
- Inner authentication: MSCHAPv2
- Username: usuarioinstitucional
- Password: (representada por pontos)
- ☐ Mostrar senha (w)

Botões: Cancelar e Conectar.

Se as informações estiverem corretas a conexão deverá ser estabelecida. Em caso de dificuldades de acesso, dirija-se ao STIC de sua unidade ou solicite suporte através do sistema de chamados [GAUCHA](#).



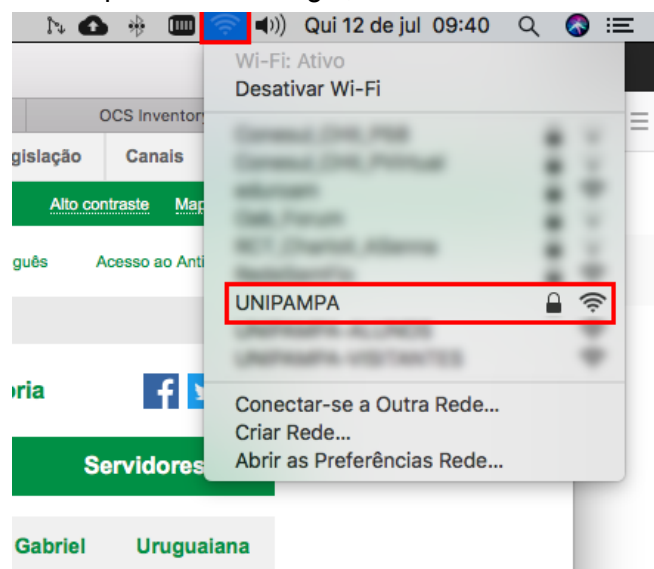
SERVIÇO PÚBLICO FEDERAL
MINISTÉRIO DA EDUCAÇÃO
UNIVERSIDADE FEDERAL DO PAMPA
DIRETORIA DE TECNOLOGIA DA INFORMAÇÃO E COMUNICAÇÃO
COORDENADORIA DE REDES, INFRAESTRUTURA E SUPORTE

AVENIDA TIARAJÚ, 810 – IBIRAPUITÃ – ALEGRETE – RS – CEP 97546-550
TEL. (55) 3421.8410 – VOIP 8310 – coris@dtic.unipampa.edu.br

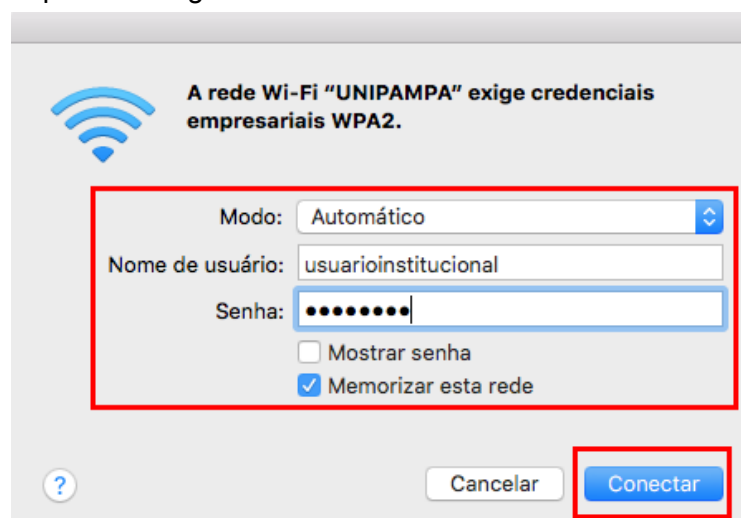
Configuração no macOS

Siga os passos abaixo para realizar a configurações necessárias para acesso de equipamentos macOS às redes Wi-Fi da UNIPAMPA. Este manual foi baseado em macOS versão 10.13.5 mas pode ser adaptado para outras versões, e deve ser aplicado a equipamentos institucionais e pessoais.

1. Clique no ícone da rede próximo ao relógio, e então selecione a rede “unipampa”:



2. Na tela que se apresenta digite seu **usuário e senha institucional**:

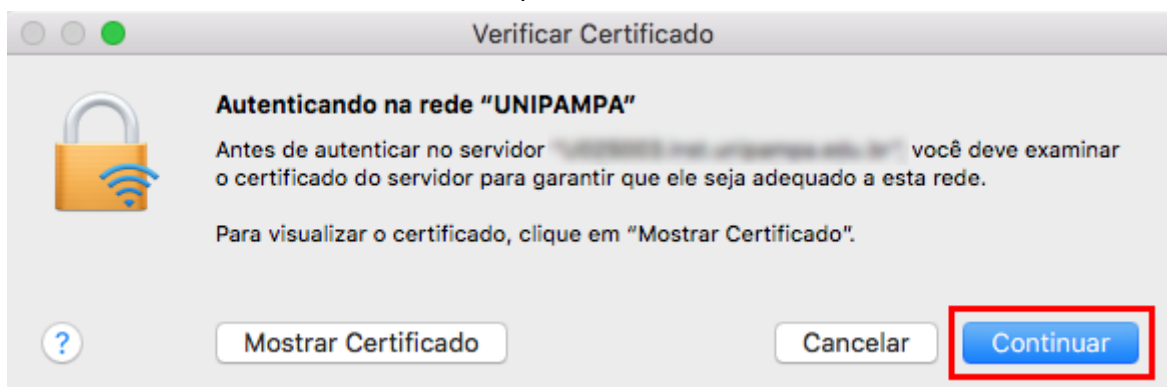




SERVIÇO PÚBLICO FEDERAL
MINISTÉRIO DA EDUCAÇÃO
UNIVERSIDADE FEDERAL DO PAMPA
DIRETORIA DE TECNOLOGIA DA INFORMAÇÃO E COMUNICAÇÃO
COORDENADORIA DE REDES, INFRAESTRUTURA E SUPORTE

AVENIDA TIARAJÚ, 810 – IBIRAPUITÃ – ALEGRETE – RS – CEP 97546-550
TEL. (55) 3421.8410 – VOIP 8310 – coris@dtic.unipampa.edu.br

3. Na tela **Verificar Certificado**, clique em **Continuar**:



Se as informações estiverem corretas a conexão deverá ser estabelecida. Em caso de dificuldades de acesso, dirija-se ao STIC de sua unidade ou solicite suporte através do sistema de chamados [GAUCHA](#).



SERVIÇO PÚBLICO FEDERAL
MINISTÉRIO DA EDUCAÇÃO
UNIVERSIDADE FEDERAL DO PAMPA
DIRETORIA DE TECNOLOGIA DA INFORMAÇÃO E COMUNICAÇÃO
COORDENADORIA DE REDES, INFRAESTRUTURA E SUPORTE

AVENIDA TIARAJÚ, 810 – IBIRAPUITÃ – ALEGRETE – RS – CEP 97546-550
TEL. (55) 3421.8410 – VOIP 8310 – coris@dtic.unipampa.edu.br

Configuração no Android (11 ou superior)

Siga os passos abaixo para realizar as configurações necessárias para acesso de equipamentos Android versão 11 ou superior, às redes Wi-Fi da UNIPAMPA. Este manual foi baseado em Android versão 11.0, mas pode ser adaptado para outras versões, e deve ser aplicado a equipamentos institucionais e pessoais.

1. Acesse as configurações de Wi-Fi do equipamento e clique na rede “unipampa”:



2. Na tela seguinte, insira as informações abaixo:
 - **Segurança** selecione **WPA/WPA2-Enterprise**;
 - **Método EAP** selecione **PEAP**;
 - **Identidade e Senha** digite seu **usuário e senha institucionais**;
 - **Certificado de CA** selecione **Usar certificado do sistema**;
 - **Status do certificado online** selecione **Não validar**;
 - **Domínio** digite **inst.unipampa.edu.br**
 - Clique em **Salvar/Conectar**.



SERVIÇO PÚBLICO FEDERAL
MINISTÉRIO DA EDUCAÇÃO
UNIVERSIDADE FEDERAL DO PAMPA
DIRETORIA DE TECNOLOGIA DA INFORMAÇÃO E COMUNICAÇÃO
COORDENADORIA DE REDES, INFRAESTRUTURA E SUPORTE

AVENIDA TIARAJÚ, 810 – IBIRAPUITÃ – ALEGRETE – RS – CEP 97546-550
TEL. (55) 3421.8410 – VOIP 8310 – coris@dtic.unipampa.edu.br

08:29 98%

< Adicionar rede

Nome da rede
unipampa

Segurança
WPA/WPA2-Enterprise

Método EAP
PEAP

Identidade
user-institucional

Senha
.....

Certificado de CA
Usar certificados do sistema

Status do certificado online
Não validar

Domínio
inst.unipampa.edu.br

Ver mais

Salvar

Se as informações estiverem corretas a conexão deverá ser estabelecida. **Alguns dispositivos não conseguem fazer a conexão na primeira tentativa, caso seja o caso, clique novamente em Salvar/Conectar para estabelecer o acesso.** Em caso de dificuldades de acesso, dirija-se ao STIC de sua unidade ou solicite suporte através do sistema de chamados [GAUCHA](#).



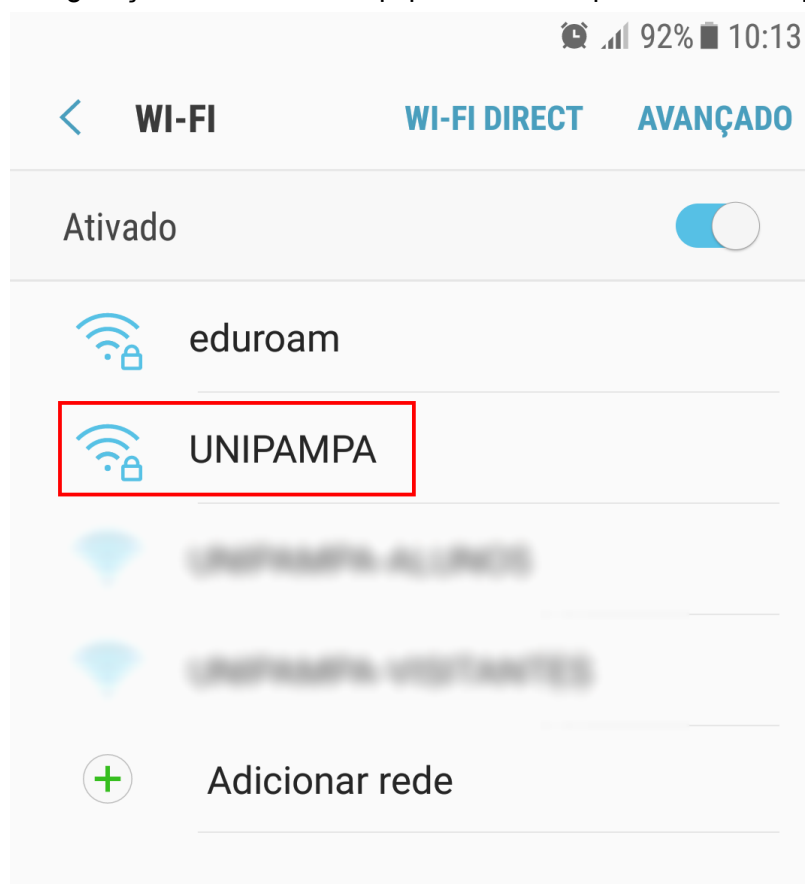
SERVIÇO PÚBLICO FEDERAL
MINISTÉRIO DA EDUCAÇÃO
UNIVERSIDADE FEDERAL DO PAMPA
DIRETORIA DE TECNOLOGIA DA INFORMAÇÃO E COMUNICAÇÃO
COORDENADORIA DE REDES, INFRAESTRUTURA E SUPORTE

AVENIDA TIARAJÚ, 810 – IBIRAPUITÃ – ALEGRETE – RS – CEP 97546-550
TEL. (55) 3421.8410 – VOIP 8310 – coris@dtic.unipampa.edu.br

Configuração no Android (versões anteriores)

Siga os passos abaixo para realizar as configurações necessárias para acesso de equipamentos Android às redes Wi-Fi da UNIPAMPA. Este manual foi baseado em Android versão 7.0, mas pode ser adaptado para outras versões, e deve ser aplicado a equipamentos institucionais e pessoais.

3. Acesse as configurações de Wi-Fi do equipamento e clique na rede “unipampa”:



4. Na tela seguinte, insira as informações abaixo:

- **Método EAP** selecione **PEAP**;
- **Autenticação de fase 2** escolha **MSCHAPV2**;
- **Certificado de CA** selecione **Não validar**;
- **Identidade e Senha** digite seu **usuário e senha institucionais**.
- Clique em **Conectar**.



**SERVIÇO PÚBLICO FEDERAL
MINISTÉRIO DA EDUCAÇÃO
UNIVERSIDADE FEDERAL DO PAMPA
DIRETORIA DE TECNOLOGIA DA INFORMAÇÃO E COMUNICAÇÃO
COORDENADORIA DE REDES, INFRAESTRUTURA E SUPORTE**

AVENIDA TIARAJÚ, 810 – IBIRAPUITÃ – ALEGRETE – RS – CEP 97546-550
TEL. (55) 3421.8410 – VOIP 8310 – coris@dtic.unipampa.edu.br

UNIPAMPA

Método EAP
PEAP ▼

Autenticação de fase de 2
MSCHAPV2 ▼

Certificado de CA
Não validar ▼

Nenhum certificado foi especificado. Sua conexão não será privada.

Identidade
usuarioinstitucional

Identidade anônima

Senha
.....

CANCELAR CONECTAR

Se as informações estiverem corretas a conexão deverá ser estabelecida. Em caso de dificuldades de acesso, dirija-se ao STIC de sua unidade ou solicite suporte através do sistema de chamados [GAUCHA](#).



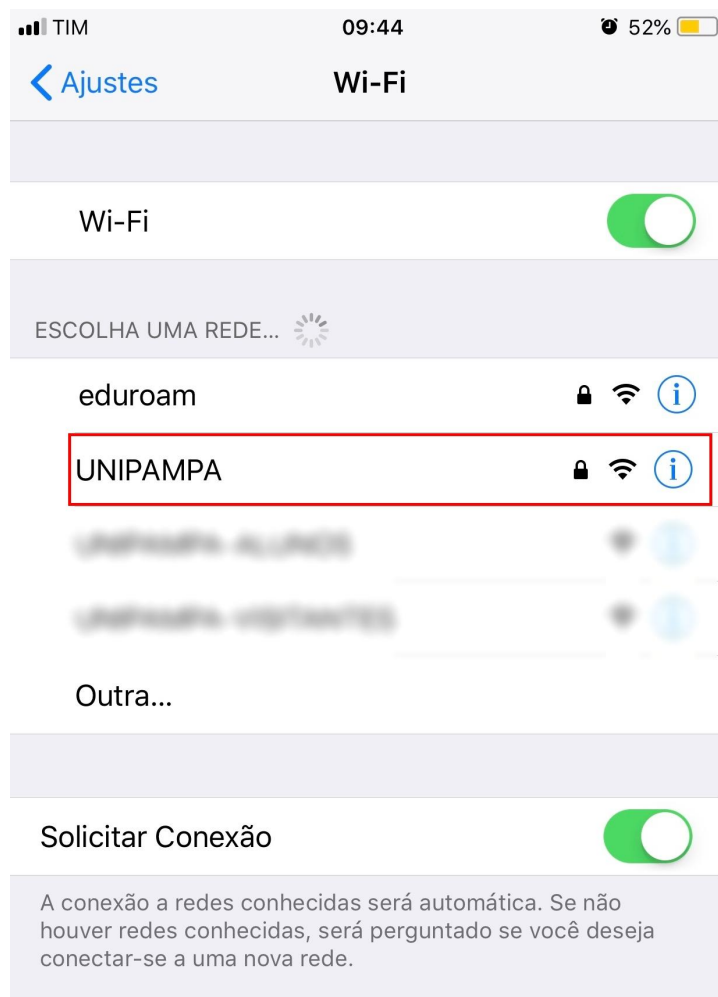
**SERVIÇO PÚBLICO FEDERAL
MINISTÉRIO DA EDUCAÇÃO
UNIVERSIDADE FEDERAL DO PAMPA
DIRETORIA DE TECNOLOGIA DA INFORMAÇÃO E COMUNICAÇÃO
COORDENADORIA DE REDES, INFRAESTRUTURA E SUPORTE**

AVENIDA TIARAJÚ, 810 – IBIRAPUITÃ – ALEGRETE – RS – CEP 97546-550
TEL. (55) 3421.8410 – VOIP 8310 – coris@dtic.unipampa.edu.br

Configuração no iOS

Siga os passos abaixo para realizar as configurações necessárias para acesso de equipamentos iOS às redes Wi-Fi da UNIPAMPA. Este manual foi baseado em iOS versão 11.4 mas pode ser adaptado para outras versões, e deve ser aplicado a equipamentos institucionais e pessoais.

1. Acesse as configurações de Wi-Fi do equipamento e clique na rede “unipampa”:





SERVIÇO PÚBLICO FEDERAL
MINISTÉRIO DA EDUCAÇÃO
UNIVERSIDADE FEDERAL DO PAMPA
DIRETORIA DE TECNOLOGIA DA INFORMAÇÃO E COMUNICAÇÃO
COORDENADORIA DE REDES, INFRAESTRUTURA E SUPORTE

AVENIDA TIARAJÚ, 810 – IBIRAPUITÃ – ALEGRETE – RS – CEP 97546-550
TEL. (55) 3421.8410 – VOIP 8310 – coris@dtic.unipampa.edu.br

2. Entre com seu **usuário e senha institucional** e clique em **Conectar**:

A imagem mostra a interface de login de um aplicativo em um smartphone. No topo, há uma barra de status com o sinal de rede TIM, o horário 09:44 e a bateria em 51%. Abaixo, o texto "Digite a senha de 'UNIPAMPA'" é exibido. Há três botões: "Cancelar" em azul, "Digite a Senha" em preto e "Conectar" em azul, este último destacado por um retângulo vermelho. Abaixo dos botões, há dois campos de entrada: "Nome de usuário" com o texto "usuarioinstitucional" e "Senha" com pontos para ocultar o texto, também destacados por um retângulo vermelho.

3. Em **Certificado** clique em **Confiar**:

A imagem mostra a tela de confirmação de um certificado no mesmo aplicativo. No topo, a barra de status é idêntica. Abaixo, há os botões "Cancelar", "Certificado" e "Confiar" em azul, este último destacado por um retângulo vermelho. O conteúdo principal mostra um ícone de certificado (um círculo com uma seta) e o texto "UNIPAMPA" em uma fonte desfocada. Abaixo disso, o status "Não Confiável" é exibido em vermelho. Segue a data e hora de validade: "Expira 21/03/2019 14:01:58". No rodapé, há o link "Mais Detalhes" com uma seta para a direita.

Se as informações estiverem corretas a conexão deverá ser estabelecida. Em caso de dificuldades de acesso, dirija-se ao STIC de sua unidade ou solicite suporte através do sistema de chamados [GAUCHA](#).



**SERVIÇO PÚBLICO FEDERAL
MINISTÉRIO DA EDUCAÇÃO
UNIVERSIDADE FEDERAL DO PAMPA
DIRETORIA DE TECNOLOGIA DA INFORMAÇÃO E COMUNICAÇÃO
COORDENADORIA DE REDES, INFRAESTRUTURA E SUPORTE**

AVENIDA TIARAJÚ, 810 – IBIRAPUITÃ – ALEGRETE – RS – CEP 97546-550
TEL. (55) 3421.8410 – VOIP 8310 – coris@dtic.unipampa.edu.br

Para dúvidas maiores, contatar:

[DTIC \(Diretoria de Tecnologia da Informação e Comunicação\)](#)
[UNIPAMPA \(Universidade Federal do Pampa\)](#)

"Respeite o meio-ambiente, imprima somente o necessário."