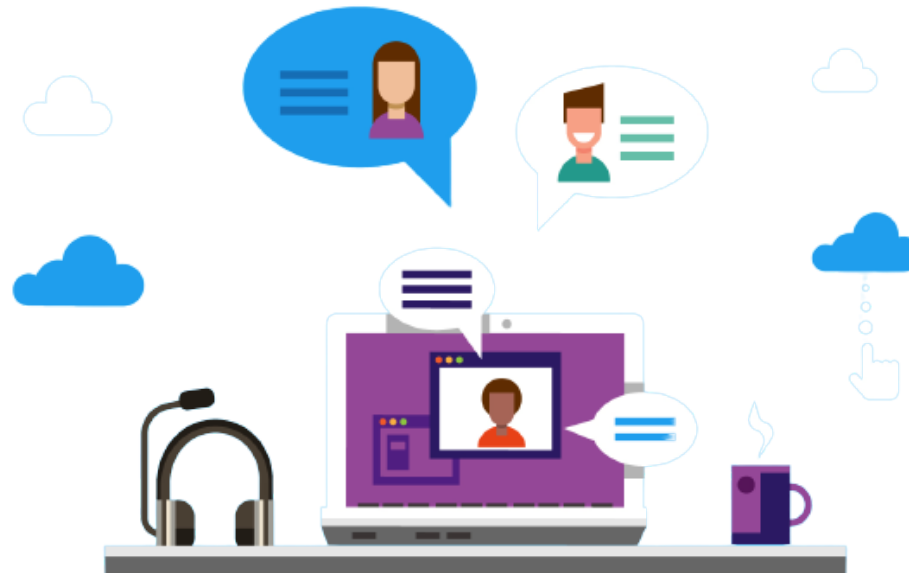
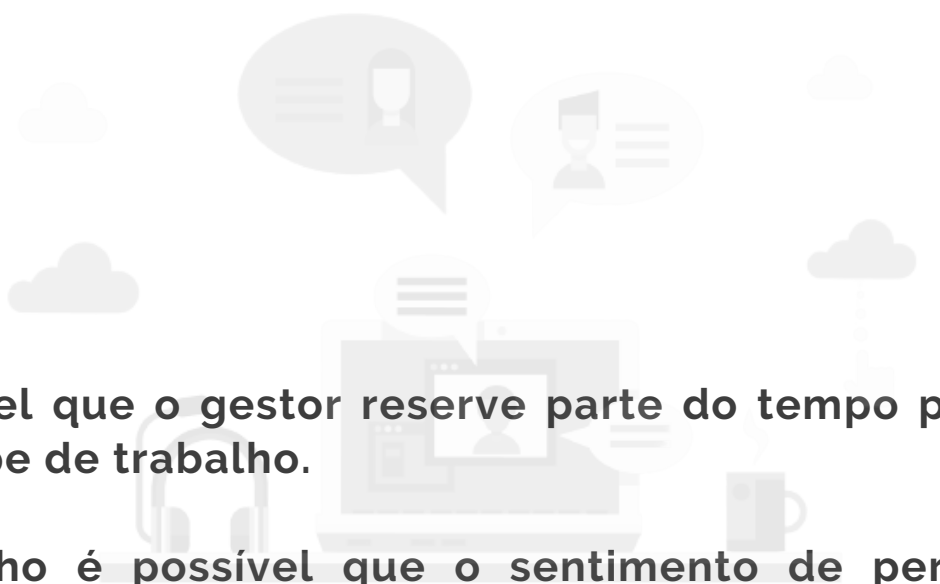


21

ORIENTAÇÕES PARA OS GESTORES:

ESTABELEÇA CONTATO VIRTUAL COM SUA EQUIPE PERIODICAMENTE.



- 
- É indispensável que o gestor reserve parte do tempo para conversar com sua equipe de trabalho.
 - No teletrabalho é possível que o sentimento de pertencimento e identidade coletiva sejam prejudicados devido ao enfraquecimento dos laços sociais de trabalho. Logo, o contato virtual com os servidores pode ser uma alternativa para minimizar tais situações.
 - Sempre que possível, priorize o trabalho em equipe.