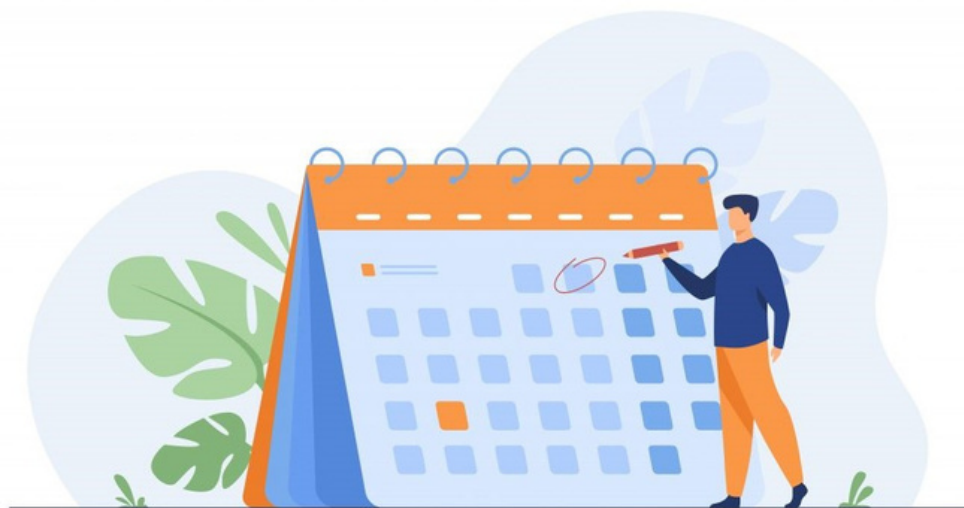
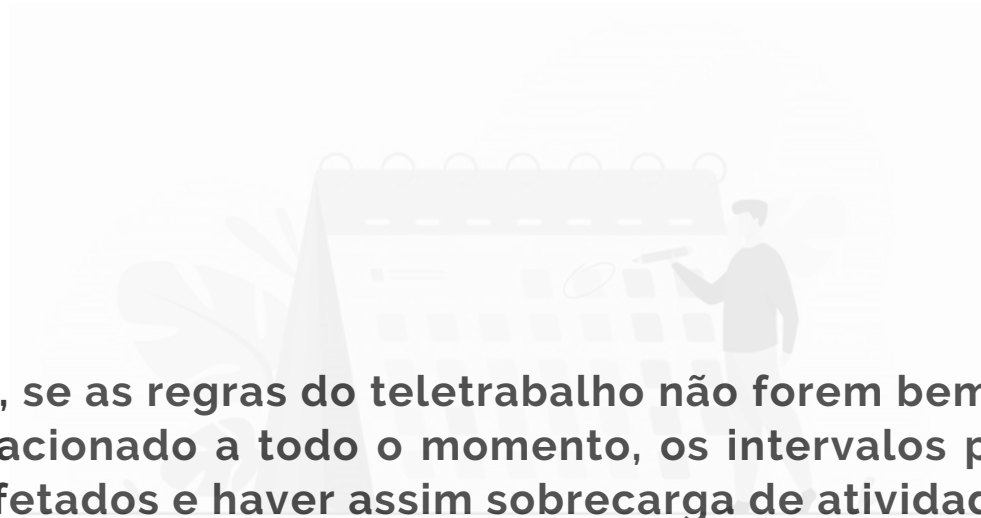


ORIENTAÇÕES PARA OS GESTORES:

**ESTABELEÇA METAS CLARAS E
ALCANÇÁVEIS PARA O SERVIDOR EM
TELETRABALHO.**





- ❖ **Fique atento, se as regras do teletrabalho não forem bem definidas e o servidor for acionado a todo o momento, os intervalos para descanso podem ser afetados e haver assim sobrecarga de atividades.**
- ❖ **Alinhe com sua equipe as prioridades, destaque as atividades que devem ser desenvolvidas e eventuais prazos-limites. Quando as tarefas estão previamente definidas entre servidor e chefia, evitam-se mal-entendidos e retrabalho.**