

PORTARIA Nº 1695, DE 21 DE DEZEMBRO DE 2016

O REITOR DA UNIVERSIDADE FEDERAL DO PAMPA, no uso de suas atribuições legais e estatutárias, e conforme aprovação na 75ª Reunião Ordinária do Conselho Universitário, ocorrida em 19 de dezembro de 2016,

RESOLVE:

Art. 1º REVOGAR a Portaria nº 900, emitida em 05 de maio de 2016,

Art. 2º INSTITUIR a estrutura organizacional da Universidade Federal do Pampa:

1 Conselho Universitário (CONSUNI)

1.1 Secretaria do Conselho Universitário

2 Comissões Superiores

2.1 Secretaria das Comissões Superiores

2.2 Comissão Superior de Ensino

2.3 Comissão Superior de Pesquisa

2.4 Comissão Superior de Extensão

3 Conselho Curador (CONCUR)

3.1 Secretaria do Conselho Curador

4 Reitoria

4.1 Gabinete da Reitoria

4.1.1 Secretaria Administrativa do Gabinete da Reitoria

4.1.2 Secretaria Executiva do Gabinete da Reitoria

4.2 Auditoria Interna (AUDIN)

4.3 Assessoria de Comunicação Social (ACS)

4.3.1 Secretaria da ACS

4.3.2 Agência de Comunicação

4.3.3 Coordenadoria de Jornalismo

4.3.4 Coordenadoria de Relações Públicas

4.3.5 Coordenadoria de Publicidade e Propaganda

4.3.6 Coordenadoria de Veículos de Comunicação

4.4 Comissões

4.4.1 Comissão Permanente de Pessoal Docente (CPPD)

4.4.2 Comissão Interna de Supervisão do Plano de Carreira dos Cargos Técnico-Administrativos em Educação (CIS)

4.4.3 Comissão Própria de Avaliação (CPA)

4.4.4 Comissão de Ética (COE)

4.4.5 Comissão Permanente de Sindicâncias e Processos Administrativos Disciplinares (COPSPAD)

4.4.6 Comissão Permanente de Avaliação de Documentos Sigilosos (CPADS)

4.5 Procuradoria Federal junto à UNIPAMPA (PF UNIPAMPA)

4.6 Diretoria de Educação a Distância (DEaD)

4.6.1 Secretaria da DEaD

4.6.2 Núcleo de Articulações e Convênios – UAB

4.6.3 Coordenadoria Administrativa e Financeira

4.6.4 Coordenadoria de Tecnologia da Informação

4.6.5 Coordenadoria de Apoio aos Polos Educacionais

- 4.6.6 Coordenadoria de Capacitação de Pessoal em EaD
- 4.6.7 Coordenadoria Materiais Didáticos Pedagógicos em EaD
- 4.7 Diretoria de Assuntos Estratégicos, Relações Institucionais e Internacionais (DAEINTER)
 - 4.7.1 Secretaria da DAEINTER
 - 4.7.2 Agência de Relações Internacionais
 - 4.7.3 Centro de Línguas
 - 4.7.4 Assessoria de Assuntos Estratégicos
 - 4.7.5 Coordenadoria de Relações Internacionais
 - 4.7.5.1 Divisão de Intercâmbios Internacionais
 - 4.7.5.2 Divisão de Convênios Internacionais
 - 4.7.6 Coordenadoria de Relações Institucionais
 - 4.7.6.1 Divisão de Captação de Estágios
 - 4.7.6.2 Divisão de Captação de Convênios
 - 4.7.7 Coordenadoria de Idiomas
- 4.8 Diretoria de Tecnologia da Informação e Comunicação (DTIC)
 - 4.8.1 Conselho Gestor de TIC
 - 4.8.2 Diretoria de Operações
 - 4.8.3 Coordenadoria de Administração e Planejamento
 - 4.8.3.1 Divisão de Compras e Contratos de TI
 - 4.8.3.2 Divisão de Patrimônio e Logística
 - 4.8.3.3 Divisão de Planejamento e Gestão
 - 4.8.4 Coordenadoria de Apoio ao Usuário
 - 4.8.4.1 Divisão de Implantação e Administração de Sistemas
 - 4.8.4.2 Divisão de Portais Institucionais
 - 4.8.4.3 Divisão de Processos, Requisitos e Suporte de Sistemas
 - 4.8.4.4 Divisão de Telecomunicações
 - 4.8.5 Coordenadoria de Governança de TI
 - 4.8.6 Coordenadoria de Infraestrutura
 - 4.8.6.1 Divisão de Administração de Datacenter
 - 4.8.6.2 Divisão de Implantação e Manutenção de Redes
 - 4.8.6.3 Divisão de Projetos e Inovação
 - 4.8.6.4 Divisão de Segurança da Informação
 - 4.8.7 Coordenadoria de Desenvolvimento de Sistemas
 - 4.8.7.1 Divisão de Arquitetura de *Software*
 - 4.8.7.2 Divisão de Administração de Dados
 - 4.8.7.3 Divisão de Testes de *Software*
- 4.9 Hospital Universitário Veterinário (HUVET)
- 4.10 Parque Científico e Tecnológico do Pampa (PAMPATEC)
- 4.11 Parque Tecnológico da Campanha
- 4.12 Centro de Interpretação do Pampa (CIP)
- 4.13 Núcleo de Desenvolvimento de Pessoal (NUDEPE)
- 4.14 Sistema de Bibliotecas (SISBI)
- 4.15 Estrutura de Segurança da Informação e Comunicações (ESIC)
- 4.16 Coordenadoria de Laboratórios (COLAB)
- 4.17 Núcleo de Inclusão e Acessibilidade (NINA)
- 4.18 Ouvidoria
- 4.19 Procuradoria Educacional Institucional (PEI)
- 4.20 Coordenadoria de Ações Afirmativas (CAF)
- 4.21 Arquivo e Protocolo Geral
- 4.22 Comitê de Gestão de Riscos (CGR)

5 Pró-Reitoria de Graduação – PROGRAD

- 5.1 Pró-Reitoria Adjunta de Graduação
- 5.2 Secretaria da PROGRAD
- 5.3 Assessoria de Cursos de Licenciaturas
- 5.4 Assessoria de Projetos e Comunicação
- 5.5 Assessoria de Cursos de Bacharelados
- 5.6 Assessoria Especial
- 5.7 Assessoria de Cursos Tecnológicos
- 5.8 Assessoria de Administração e Avaliação
- 5.9 Coordenadoria de Planejamento, Desenvolvimento e Avaliação
 - 5.9.1 Divisão de Planejamento e Desenvolvimento
 - 5.9.2 Divisão de Regulação e Avaliação
 - 5.9.3 Divisão de Formação e Qualificação
 - 5.9.4 Divisão de Infraestrutura e Orçamento
- 5.10 Coordenadoria de Processos Acadêmicos
 - 5.10.1 Divisão de Registros Acadêmicos
 - 5.10.2 Divisão de Documentação Acadêmica
 - 5.10.3 Divisão de Estágios
 - 5.10.4 Divisão de Processos Seletivos

6 Pró-Reitoria de Extensão e Cultura – PROEXT

- 6.1 Pró-Reitoria Adjunta de Extensão e Cultura
- 6.2 Secretaria da PROEXT
- 6.3 Planetário
- 6.4 Editora
- 6.5 Coordenadoria de Fomento às Ações de Extensão
 - 6.5.1 Divisão de Fomento à Extensão
 - 6.5.2 Divisão de Formação, Acompanhamento e Avaliação
- 6.6 Coordenadoria de Cultura
 - 6.6.1 Divisão de Projetos e Eventos Culturais e Artísticos
- 6.7 Coordenadoria de Educação e Desenvolvimento Social
 - 6.7.1 Divisão de Formação Continuada de Profissionais da Educação Básica
 - 6.7.2 Divisão de Movimentos Sociais
 - 6.7.3 Divisão de Programas Institucionais

7 Pró-Reitoria de Pesquisa, Pós-Graduação e Inovação – PROPPPI

- 7.1 Pró-Reitoria Adjunta de Pesquisa, Pós-Graduação e Inovação
- 7.2 Secretaria da PROPPPI
- 7.3 Assessoria de Projetos Especiais e Parques Tecnológicos
- 7.4 Agência de Inovação Tecnológica
 - 7.4.1 Núcleo de Inovação Tecnológica
- 7.5 Comissão de Ética em Pesquisa
- 7.6 Comissão de Ética no Uso Animal
- 7.7 Comissão Interna de Biossegurança
- 7.8 Coordenadoria de Pesquisa
 - 7.8.1 Divisão de Iniciação Científica
 - 7.8.2 Divisão de Fomento à Pesquisa
- 7.9 Coordenadoria de Gestão de Projetos de Pesquisa
 - 7.9.1 Divisão de Aquisição de Equipamentos
 - 7.9.2 Divisão de Apoio ao Pesquisador
 - 7.9.3 Divisão de Apoio e Acompanhamento a Projetos
- 7.10 Coordenadoria de Pós-Graduação
 - 7.10.1 Divisão de Programas *Stricto Sensu*
 - 7.10.2 Divisão de Cursos *Lato Sensu*

8 Pró-Reitoria de Assuntos Estudantis e Comunitários – PRAEC

- 8.1 Pró-Reitoria Adjunta de Assuntos Estudantis e Comunitários
- 8.2 Secretaria da PRAEC
- 8.3 Assessoria Administrativa
- 8.4 Assessoria de Planejamento e Avaliação

8.5 Coordenadoria de Assuntos Estudantis e Comunitários

8.5.1 Divisão de Assistência Estudantil

8.5.2 Divisão de Assuntos Comunitários

9 Pró-Reitoria de Gestão de Pessoas - PROGEPE

9.1 Pró-Reitoria Adjunta de Gestão de Pessoas

9.2 Secretaria da PROGEPE

9.3 Assessoria Técnica

9.4 Coordenadoria de Administração de Pessoal

9.4.1 Divisão de Concessão de Pagamentos

9.4.2 Divisão de Aposentadoria e Pensão

9.4.3 Divisão de Registros e Movimentações Funcionais

9.5 Coordenadoria de Gestão de Carreiras

9.5.1 Divisão de Concursos e Seleção de Pessoal

9.5.2 Divisão de Acompanhamento Funcional e Afastamentos

9.5.3 Divisão de Avaliação de Desempenho

9.5.4 Divisão de Capacitação e Aperfeiçoamento

9.6 Coordenadoria de Qualidade de Vida do Servidor

9.6.1 Divisão de Atenção à Saúde e Segurança do Trabalho

9.6.2 Divisão de Perícia

10 Pró-Reitoria de Administração - PROAD

10.1 Pró-Reitoria Adjunta de Administração

10.2 Secretaria da PROAD

10.3 Comissão Permanente de Licitações

10.4 Coordenadoria de Contabilidade e Finanças

10.4.1 Divisão de Contabilidade

10.4.2 Divisão de Finanças

10.5 Coordenadoria de Contratos e Licitações

10.5.1 Divisão de Contratos e Compras

10.5.2 Divisão de Pregões

10.5.3 Divisão de Serviços Terceirizados

10.6 Coordenadoria de Material, Patrimônio e Logística

10.6.1 Divisão de Almoxarifado

10.6.2 Divisão de Patrimônio

10.6.3 Divisão de Frota

11 Pró-Reitoria de Planejamento e Infraestrutura - PROPLAN

11.1 Pró-Reitoria Adjunta da Planejamento e Infraestrutura

11.2 Secretaria da PROPLAN

11.3 Assessoria

11.4 Coordenadoria de Planejamento

11.4.1 Divisão de Planejamento Estratégico

11.4.2 Divisão de Planejamento Econômico

11.4.3 Divisão de Orçamento

11.5 Coordenadoria de Infraestrutura

11.5.1 Divisão de Projetos Arquitetônicos

11.5.2 Divisão de Fiscalização de Obras

11.5.3 Divisão de Planejamento Ambiental e Urbanístico

11.5.4 Divisão de Fiscalização de Contratos de Obras

11.5.5 Divisão de Projetos Complementares

11.6 Coordenadoria de Manutenção

11.6.1 Divisão de Manutenção Predial

11.6.2 Divisão de Manutenção Elétrica

11.6.3 Divisão de Manutenção de Equipamentos

11.7 Coordenadoria de Gestão de Convênios e Projetos

11.7.1 Divisão de Gestão de Convênios

11.7.2 Divisão de Gestão de Projetos

11.7.3 Divisão de Captação de Recursos

12 Campus Alegrete

- 12.1 Conselho do Campus
 - 12.1.1 Comissão Local de Ensino
 - 12.1.2 Comissão Local de Pesquisa
 - 12.1.3 Comissão Local de Extensão
- 12.2 Direção do Campus
 - 12.2.1 Secretaria do Gabinete
 - 12.2.2 Coordenação Acadêmica
 - 12.2.2.1 Núcleo de Desenvolvimento Educacional (NUDE)
 - 12.2.2.2 Coordenação do Curso de Ciência da Computação
 - 12.2.2.3 Coordenação do Curso de Engenharia Civil
 - 12.2.2.4 Coordenação do Curso de Engenharia de *Software*
 - 12.2.2.5 Coordenação do Curso de Engenharia Mecânica
 - 12.2.2.6 Coordenação do Curso de Engenharia Agrícola
 - 12.2.2.7 Coordenação do Curso de Engenharia Elétrica
 - 12.2.2.8 Coordenação do Curso de Engenharia de Telecomunicações
 - 12.2.2.9 Coordenação do Programa de Pós-Graduação em Engenharia Elétrica
 - 12.2.2.10 Coordenação do Programa de Pós-Graduação em Engenharia
 - 12.2.2.11 Secretaria Acadêmica
 - 12.2.2.12 Setor de Laboratórios
 - 12.2.2.13 Setor de Biblioteca
 - 12.2.3 Coordenação Administrativa
 - 12.2.3.1 Setor de Compras, Material e Patrimônio
 - 12.2.3.2 Setor de Contabilidade, Orçamento e Finanças
 - 12.2.3.3 Setor de Planejamento e Infraestrutura
 - 12.2.3.4 Secretaria Administrativa
 - 12.2.3.5 Setor de Tecnologia da Informação e Comunicação
 - 12.2.3.6 Setor de Interface de Pessoal

13 Campus Bagé

- 13.1 Conselho do Campus
 - 13.1.1 Comissão Local de Ensino
 - 13.1.2 Comissão Local de Pesquisa
 - 13.1.3 Comissão Local de Extensão
- 13.2 Direção do Campus
 - 13.2.1 Secretaria do Gabinete
 - 13.2.2 Coordenação Acadêmica
 - 13.2.2.1 Núcleo de Desenvolvimento Educacional (NUDE)
 - 13.2.2.2 Coordenação do Curso de Engenharia de Alimentos
 - 13.2.2.3 Coordenação do Curso de Engenharia de Computação
 - 13.2.2.4 Coordenação do Curso de Engenharia de Produção
 - 13.2.2.5 Coordenação do Curso de Engenharia de Energia
 - 13.2.2.6 Coordenação do Curso de Engenharia Química
 - 13.2.2.7 Coordenação do Curso de Física
 - 13.2.2.8 Coordenação do Curso de Letras - Português
 - 13.2.2.9 Coordenação do Curso de Letras – Línguas Adicionais
 - 13.2.2.10 Coordenação do Curso de Matemática
 - 13.2.2.11 Coordenação do Curso de Química
 - 13.2.2.12 Coordenação do Curso de Música
 - 13.2.2.13 Coordenação do Programa de Pós-Graduação em Computação Aplicada
 - 13.2.2.14 Coordenação do Programa de Pós-Graduação em Ensino de Ciências
 - 13.2.2.15 Coordenação do Programa de Pós-Graduação em Ensino de Línguas
 - 13.2.2.16 Secretaria Acadêmica
 - 13.2.2.17 Setor de Laboratórios
 - 13.2.2.18 Setor de Biblioteca
 - 13.2.3 Coordenação Administrativa
 - 13.2.3.1 Setor de Compras, Material e Patrimônio
 - 13.2.3.2 Setor de Contabilidade, Orçamento e Finanças

- 13.2.3.3 Setor de Planejamento e Infraestrutura
- 13.2.3.4 Secretaria Administrativa
- 13.2.3.5 Setor de Tecnologia da Informação e Comunicação
- 13.2.3.6 Setor de Interface de Pessoal

14 Campus Caçapava do Sul

- 14.1 Conselho do Campus
 - 14.1.1 Comissão Local de Ensino
 - 14.1.2 Comissão Local de Pesquisa
 - 14.1.3 Comissão Local de Extensão
- 14.2 Direção do Campus
 - 14.2.1 Secretaria do Gabinete
 - 14.2.2 Coordenação Acadêmica
 - 14.2.2.1 Núcleo Desenvolvimento Educacional (NUDE)
 - 14.2.2.2 Coordenação do Curso de Geofísica
 - 14.2.2.3 Coordenação do Curso de Geologia
 - 14.2.2.4 Coordenação do Curso de Ciências Exatas
 - 14.2.2.5 Coordenação do Curso de Mineração
 - 14.2.2.6 Coordenação do Curso de Engenharia Ambiental e Sanitária
 - 14.2.2.7 Coordenação do Programa de Pós-Graduação em Tecnologia Mineral
 - 14.2.2.8 Secretaria Acadêmica
 - 14.2.2.9 Setor de Laboratórios
 - 14.2.2.10 Setor de Biblioteca
 - 14.2.3 Coordenação Administrativa
 - 14.2.3.1 Setor de Compras, Material e Patrimônio
 - 14.2.3.2 Setor de Contabilidade, Orçamento e Finanças
 - 14.2.3.3 Setor de Planejamento e Infraestrutura
 - 14.2.3.4 Secretaria Administrativa
 - 14.2.3.5 Setor de Tecnologia da Informação e Comunicação
 - 14.2.3.6 Setor de Interface de Pessoal

15 Campus Dom Pedrito

- 15.1 Conselho do Campus
 - 15.1.1 Comissão Local de Ensino
 - 15.1.2 Comissão Local de Pesquisa
 - 15.1.3 Comissão Local de Extensão
- 15.2 Direção do Campus
 - 15.2.1 Secretaria do Gabinete
 - 15.2.2 Coordenação Acadêmica
 - 15.2.2.1 Núcleo de Desenvolvimento Educacional (NUDE)
 - 15.2.2.2 Coordenação do Curso de Enologia
 - 15.2.2.3 Coordenação do Curso de Ciências da Natureza
 - 15.2.2.4 Coordenação do Curso de Educação do Campo
 - 15.2.2.5 Coordenação do Curso de Zootecnia
 - 15.2.2.6 Coordenação do Curso de Agronegócio
 - 15.2.2.7 Secretaria Acadêmica
 - 15.2.2.8 Setor de Laboratórios
 - 15.2.2.9 Setor de Biblioteca
 - 15.2.3 Coordenação Administrativa
 - 15.2.3.1 Setor de Compras, Material e Patrimônio
 - 15.2.3.2 Setor de Contabilidade, Orçamento e Finanças
 - 15.2.3.3 Setor de Planejamento e Infraestrutura
 - 15.2.3.4 Secretaria Administrativa
 - 15.2.3.5 Setor de Tecnologia da Informação e Comunicação
 - 15.2.3.6 Setor de Interface de Pessoal

16 Campus Itaqui

- 16.1 Conselho do Campus
 - 16.1.1 Comissão Local de Ensino
 - 16.1.2 Comissão Local de Pesquisa

- 16.1.3 Comissão Local de Extensão
- 16.2 Direção do Campus
 - 16.2.1 Secretaria do Gabinete
 - 16.2.2 Coordenação Acadêmica
 - 16.2.2.1 Núcleo de Desenvolvimento Educacional (NUDE)
 - 16.2.2.2 Coordenação do Curso de Agronomia
 - 16.2.2.3 Coordenação do Curso de Engenharia de Agrimensura
 - 16.2.2.4 Coordenação do Curso de Nutrição
 - 16.2.2.5 Coordenação do Curso de Matemática
 - 16.2.2.6 Coordenação do Curso de Ciência e Tecnologia de Alimentos
 - 16.2.2.7 Coordenação do Curso Interdisciplinar em Ciência e Tecnologia
 - 16.2.2.8 Secretaria Acadêmica
 - 16.2.2.9 Setor de Laboratórios
 - 16.2.2.10 Setor de Biblioteca
 - 16.2.3 Coordenação Administrativa
 - 16.2.3.1 Setor de Compras, Material e Patrimônio
 - 16.2.3.2 Setor de Contabilidade, Orçamento e Finanças
 - 16.2.3.3 Setor de Planejamento e Infraestrutura
 - 16.2.3.4 Secretaria Administrativa
 - 16.2.3.5 Setor de Tecnologia da Informação e Comunicação
 - 16.2.3.6 Setor de Interface de Pessoal
- 17 Campus Jaguarão**
 - 17.1 Conselho do Campus
 - 17.1.1 Comissão Local de Ensino
 - 17.1.2 Comissão Local de Pesquisa
 - 17.1.3 Comissão Local de Extensão
 - 17.2 Direção do Campus
 - 17.2.1 Secretaria do Gabinete
 - 17.2.2 Coordenação Acadêmica
 - 17.2.2.1 Núcleo de Desenvolvimento Educacional (NUDE)
 - 17.2.2.2 Coordenação do Curso de Produção e Política Cultural
 - 17.2.2.3 Coordenação do Curso de História
 - 17.2.2.4 Coordenação do Curso de Gestão de Turismo
 - 17.2.2.5 Coordenação do Curso de Letras – Português e Espanhol
 - 17.2.2.6 Coordenação do Curso de Pedagogia
 - 17.2.2.7 Coordenação do Curso de Letras – Português EAD
 - 17.2.2.8 Coordenação do Programa de Pós-Graduação em Educação
 - 17.2.2.9 Secretaria Acadêmica
 - 17.2.2.10 Setor de Laboratórios
 - 17.2.2.11 Setor de Biblioteca
 - 17.2.3 Coordenação Administrativa
 - 17.2.3.1 Setor de Compras, Material e Patrimônio
 - 17.2.3.2 Setor de Contabilidade, Orçamento e Finanças
 - 17.2.3.3 Setor de Planejamento e Infraestrutura
 - 17.2.3.4 Secretaria Administrativa
 - 17.2.3.5 Setor de Tecnologia da Informação e Comunicação
 - 17.2.3.6 Setor de Interface de Pessoal
- 18 Campus Santana do Livramento**
 - 18.1 Conselho do Campus
 - 18.1.1 Comissão Local de Ensino
 - 18.1.2 Comissão Local de Pesquisa
 - 18.1.3 Comissão Local de Extensão
 - 18.2 Direção do Campus
 - 18.2.1 Secretaria do Gabinete
 - 18.2.2 Coordenação Acadêmica
 - 18.2.2.1 Núcleo de Desenvolvimento Educacional (NUDE)
 - 18.2.2.2 Coordenação do Curso de Administração

- 18.2.2.3 Coordenação do Curso de Ciências Econômicas
 - 18.2.2.4 Coordenação do Curso de Gestão Pública
 - 18.2.2.5 Coordenação do Curso de Relações Internacionais
 - 18.2.2.6 Coordenação do Curso de Direito
 - 18.2.2.7 Coordenação do Programa de Pós-Graduação em Administração
 - 18.2.2.8 Secretaria Acadêmica
 - 18.2.2.9 Setor de Laboratórios
 - 18.2.2.10 Setor de Biblioteca
 - 18.2.3 Coordenação Administrativa
 - 18.2.3.1 Setor de Compras, Material e Patrimônio
 - 18.2.3.2 Setor de Contabilidade, Orçamento e Finanças
 - 18.2.3.3 Setor de Planejamento e Infraestrutura
 - 18.2.3.4 Secretaria Administrativa
 - 18.2.3.5 Setor de Tecnologia da Informação e Comunicação
 - 18.2.3.6 Setor de Interface de Pessoal
- 19 Campus São Borja**
- 19.1 Conselho do Campus
 - 19.1.1 Comissão Local de Ensino
 - 19.1.2 Comissão Local de Pesquisa
 - 19.1.3 Comissão Local de Extensão
 - 19.2 Direção do Campus
 - 19.2.1 Secretaria do Gabinete
 - 19.2.2 Coordenação Acadêmica
 - 19.2.2.1 Núcleo de Desenvolvimento Educacional (NUDE)
 - 19.2.2.2 Coordenação do Curso de Ciências Sociais – Ciência Política
 - 19.2.2.3 Coordenação do Curso de Jornalismo
 - 19.2.2.4 Coordenação do Curso de Ciências Humanas
 - 19.2.2.5 Coordenação do Curso de Comunicação Social – Publicidade e Propaganda
 - 19.2.2.6 Coordenação do Curso de Relações Públicas
 - 19.2.2.7 Coordenação do Curso de Serviço Social
 - 19.2.2.8 Coordenação do Programa de Pós-Graduação em Políticas Públicas
 - 19.2.2.9 Coordenação do Programa de Pós-Graduação em Comunicação e Indústria Criativa
 - 19.2.2.10 Secretaria Acadêmica
 - 19.2.2.11 Setor de Laboratórios
 - 19.2.2.12 Setor de Biblioteca
 - 19.2.3 Coordenação Administrativa
 - 19.2.3.1 Setor de Compras, Material e Patrimônio
 - 19.2.3.2 Setor de Contabilidade, Orçamento e Finanças
 - 19.2.3.3 Setor de Planejamento e Infraestrutura
 - 19.2.3.4 Secretaria Administrativa
 - 19.2.3.5 Setor de Tecnologia da Informação e Comunicação
 - 19.2.3.6 Setor de Interface de Pessoal
- 20 Campus São Gabriel**
- 20.1 Conselho do Campus
 - 20.1.1 Comissão Local de Ensino
 - 20.1.2 Comissão Local de Pesquisa
 - 20.1.3 Comissão Local de Extensão
 - 20.2 Direção do Campus
 - 20.2.1 Secretaria do Gabinete
 - 20.2.2 Coordenação Acadêmica
 - 20.2.2.1 Núcleo de Desenvolvimento Educacional (NUDE)
 - 20.2.2.2 Coordenação do Curso de Biotecnologia
 - 20.2.2.3 Coordenação do Curso de Ciências Biológicas – Bacharelado
 - 20.2.2.4 Coordenação do Curso de Ciências Biológicas – Licenciatura
 - 20.2.2.5 Coordenação do Curso de Engenharia Florestal

- 20.2.2.6 Coordenação do Curso de Gestão Ambiental
- 20.2.2.7 Coordenação do Programa de Pós-Graduação em Ciências Biológicas
- 20.2.2.8 Secretaria Acadêmica
- 20.2.2.9 Setor de Laboratórios
- 20.2.2.10 Setor de Biblioteca
- 20.2.3 Coordenação Administrativa
 - 20.2.3.1 Setor de Compras, Material e Patrimônio
 - 20.2.3.2 Setor de Contabilidade, Orçamento e Finanças
 - 20.2.3.3 Setor de Planejamento e Infraestrutura
 - 20.2.3.4 Secretaria Administrativa
 - 20.2.3.5 Setor de Tecnologia da Informação e Comunicação
 - 20.2.3.6 Setor de Interface de Pessoal
- 21 Campus Uruguiana**
 - 21.1 Conselho do Campus
 - 21.1.1 Comissão Local de Ensino
 - 21.1.2 Comissão Local de Pesquisa
 - 21.1.3 Comissão Local de Extensão
 - 21.2 Direção do Campus
 - 21.2.1 Secretaria do Gabinete
 - 21.2.2 Coordenação Acadêmica
 - 21.2.2.1 Núcleo de Desenvolvimento Educacional (NUDE)
 - 21.2.2.2 Coordenação do Curso de Enfermagem
 - 21.2.2.3 Coordenação do Curso de Educação Física
 - 21.2.2.4 Coordenação do Curso de Farmácia
 - 21.2.2.5 Coordenação do Curso de Ciências da Natureza
 - 21.2.2.6 Coordenação do Curso de Fisioterapia
 - 21.2.2.7 Coordenação do Curso de Medicina
 - 21.2.2.8 Coordenação do Curso de Medicina Veterinária
 - 21.2.2.9 Coordenação do Curso de Aquicultura
 - 21.2.2.10 Coordenação do Programa de Pós-Graduação em Bioquímica
 - 21.2.2.11 Coordenação do Programa de Pós-Graduação em Ciência Animal
 - 21.2.2.12 Coordenação do Programa de Pós-Graduação em Ciências Farmacêuticas
 - 21.2.2.13 Coordenação do Programa de Pós-Graduação em Ciências Fisiológicas
 - 21.2.2.14 Secretaria Acadêmica
 - 21.2.2.15 Setor de Laboratórios
 - 21.2.2.16 Setor de Biblioteca
 - 21.2.3 Coordenação Administrativa
 - 21.2.3.1 Setor de Compras, Material e Patrimônio
 - 21.2.3.2 Setor de Contabilidade, Orçamento e Finanças
 - 21.2.3.3 Setor de Planejamento e Infraestrutura
 - 21.2.3.4 Secretaria Administrativa
 - 21.2.3.5 Setor de Tecnologia da Informação e Comunicação
 - 21.2.3.6 Setor de Interface de Pessoal

Art. 3º DETERMINAR que esta portaria entrará em vigor a partir da publicação.

Marco Antonio Fontoura Hansen
Reitor

PORTARIA Nº 1696, DE 21 DE DEZEMBRO DE 2016

O REITOR DA UNIVERSIDADE FEDERAL DO PAMPA,
no uso de suas atribuições legais e estatutárias,

RESOLVE:

Art. 1º REVOGAR a Portaria nº 901, emitida em 05 de
maio de 2016.

Art. 2º INSTITUIR o organograma da instituição conforme
anexo.

Marco Antonio Fontoura Hansen
Reitor



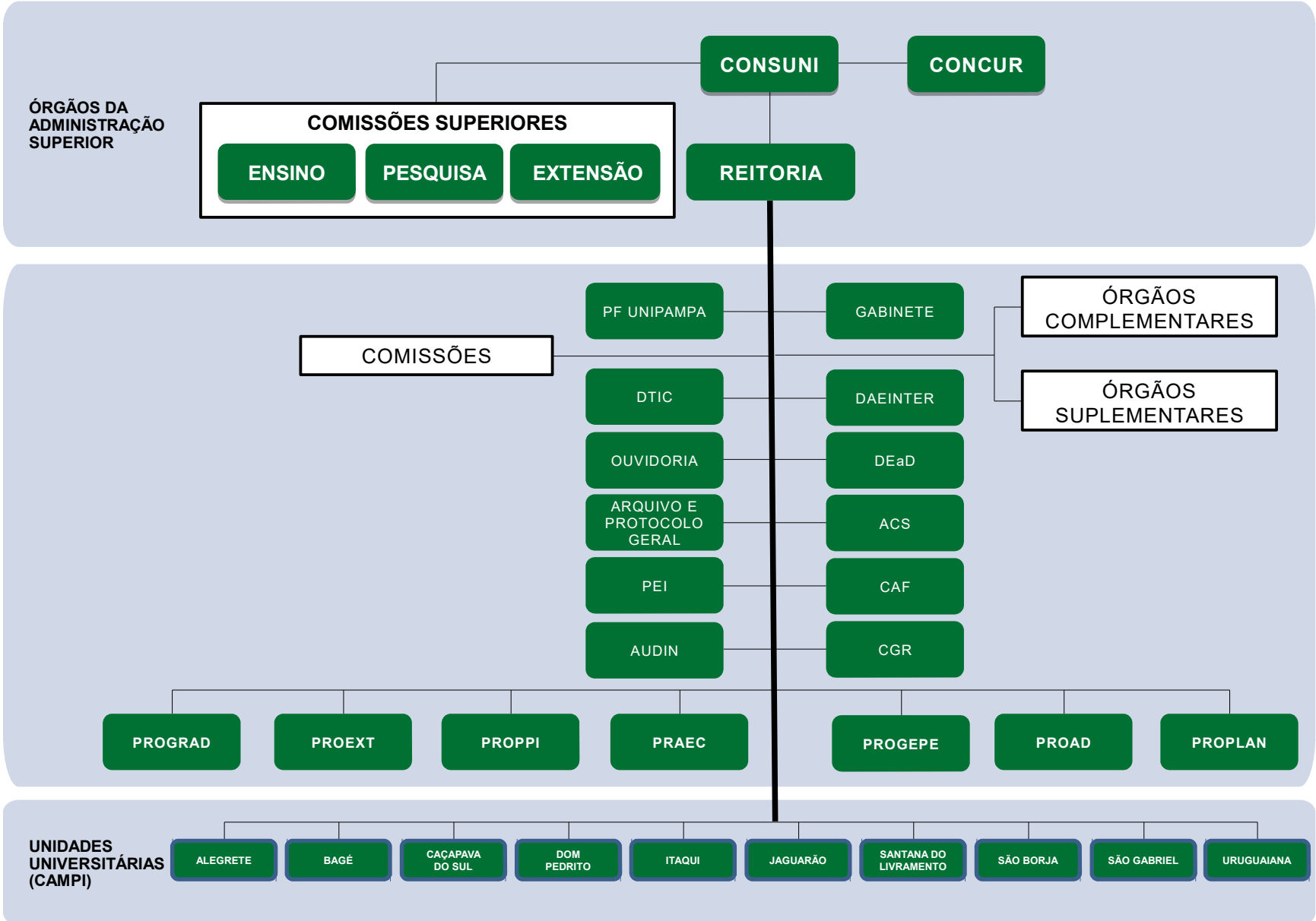
SERVIÇO PÚBLICO FEDERAL
MINISTÉRIO DA EDUCAÇÃO
UNIVERSIDADE FEDERAL DO PAMPA



ORGANOGRAMA INSTITUCIONAL 2016



ORGANOGRAMA INSTITUCIONAL 2016





ORGANOGRAMA INSTITUCIONAL 2016

REITORIA

ÓRGÃOS DA
ADMINISTRAÇÃO
SUPERIOR

REITORIA

COMISSÕES

PF UNIPAMPA

GABINETE

ÓRGÃOS
COMPLEMENTARES

DTIC

DAEINTER

ÓRGÃOS
SUPLEMENTARES

OUVIDORIA

DEaD

ARQUIVO E
PROTOCOLO
GERAL

ACS

PEI

CAF

AUDIN

CGR

PROGRAD

PROEXT

PROPII

PRAEC

PROGEPE

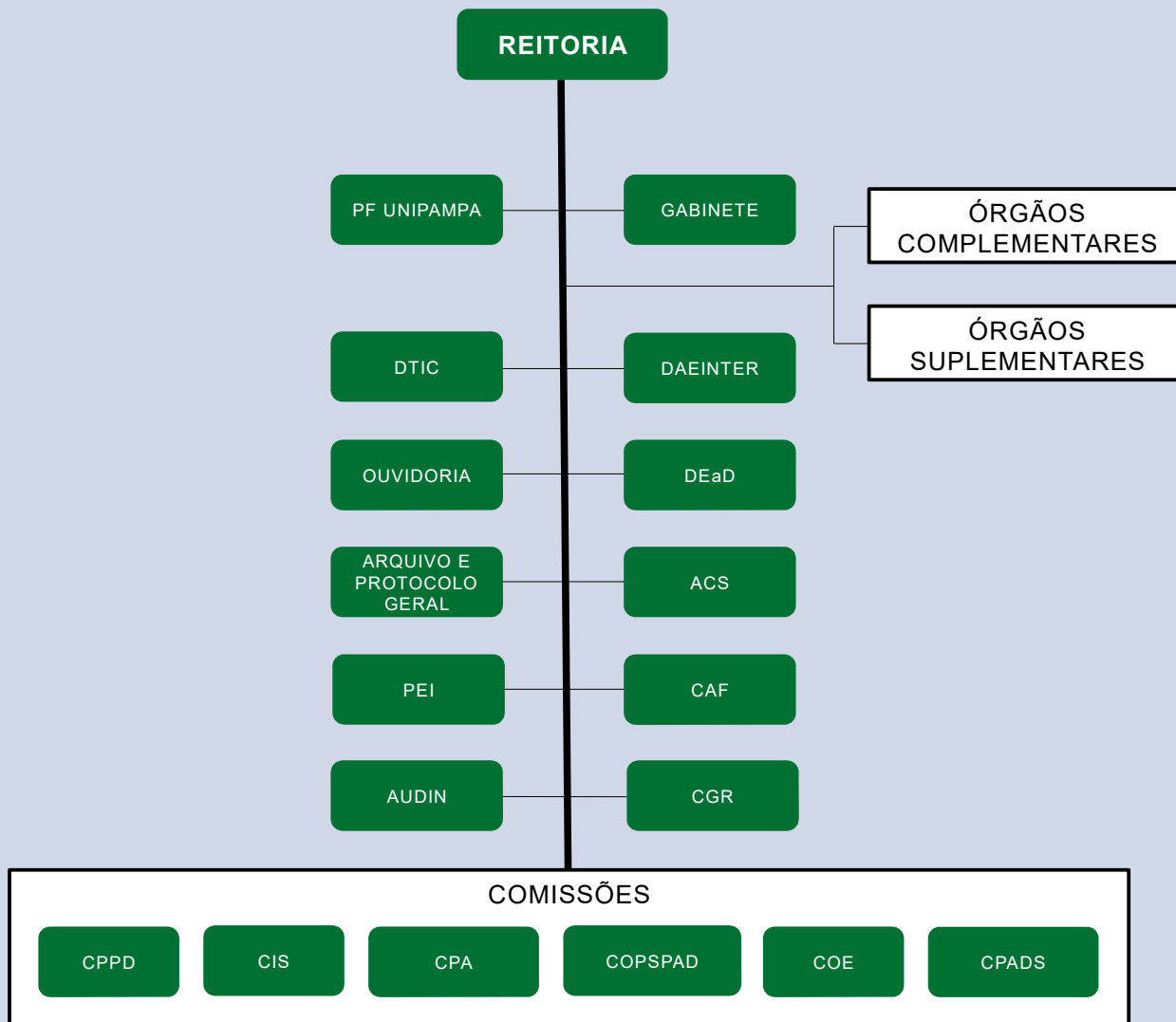
PROAD

PROPLAN



ORGANOGRAMA INSTITUCIONAL 2016

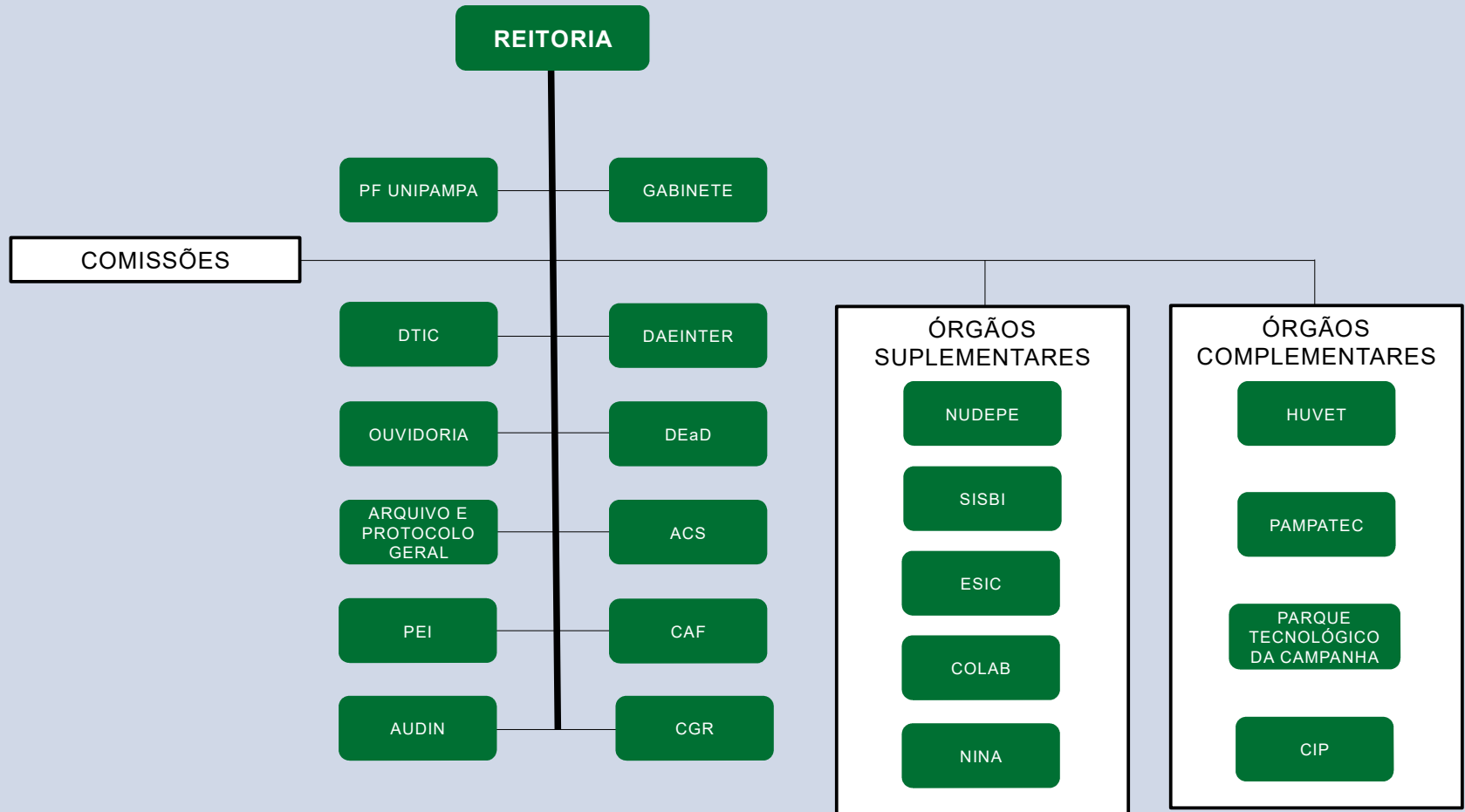
COMISSÕES





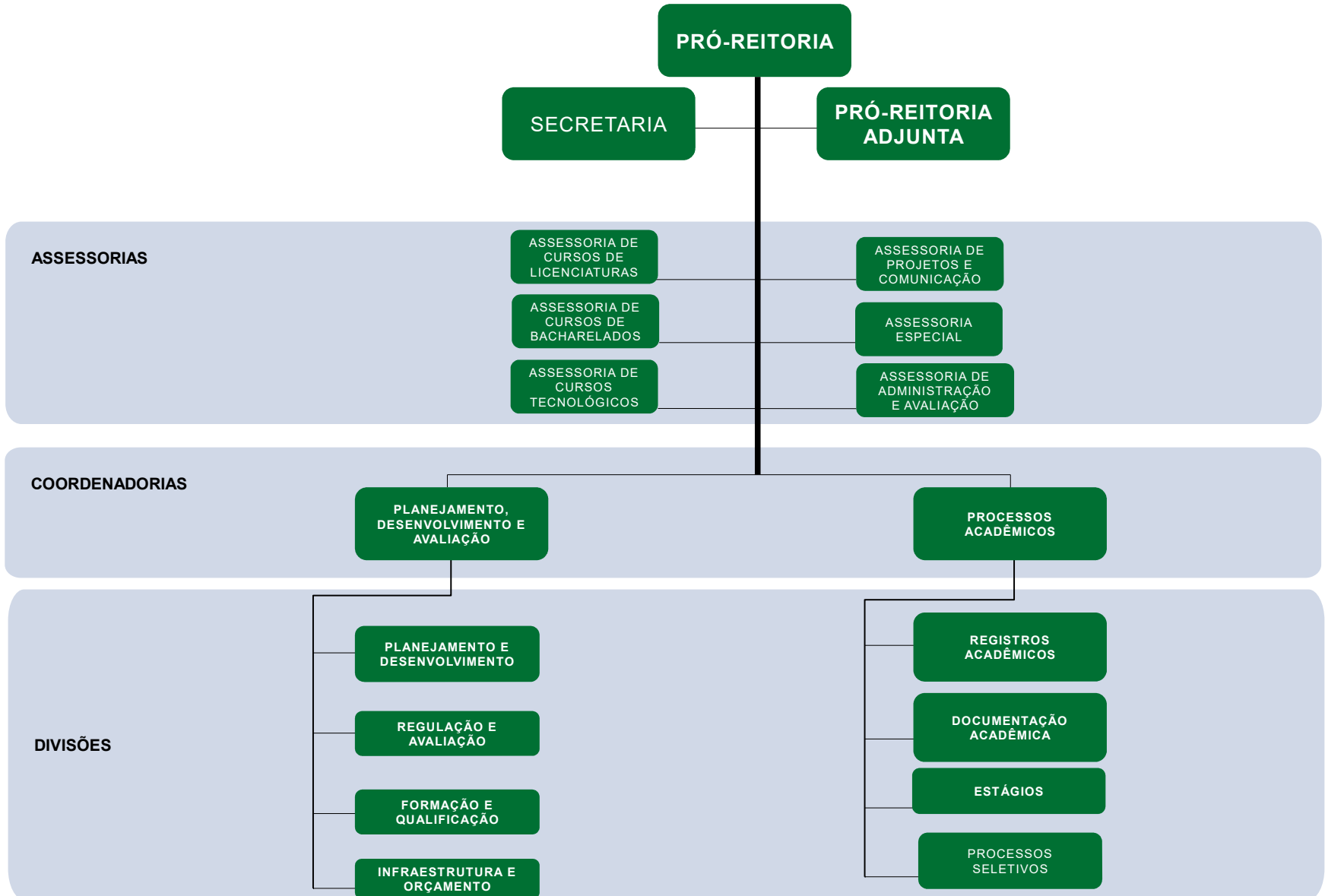
ORGANOGRAMA INSTITUCIONAL 2016

ÓRGÃO SUPLEMENTARES E COMPLEMENTARES



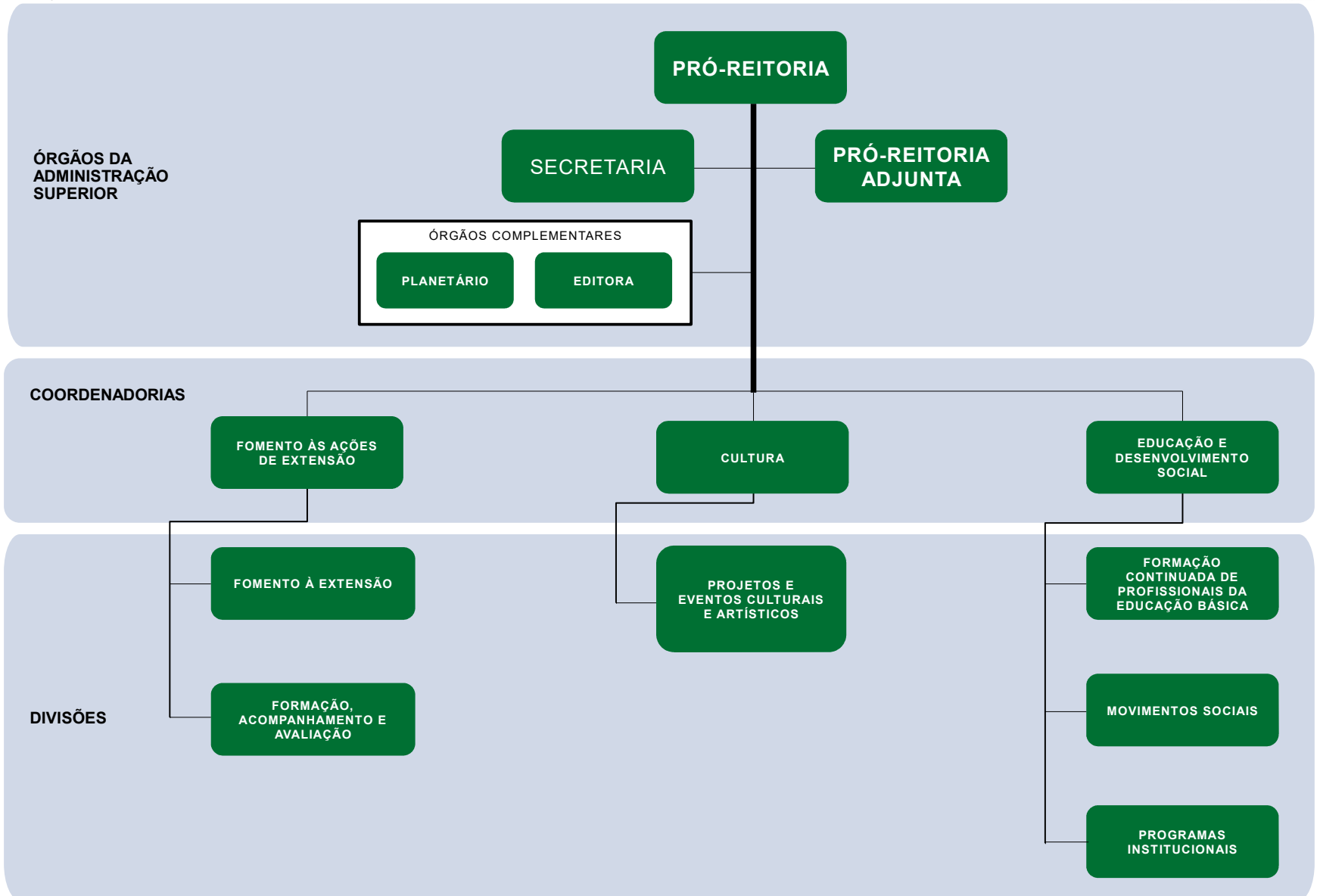


PRÓ-REITORIA DE GRADUAÇÃO PROGRAD



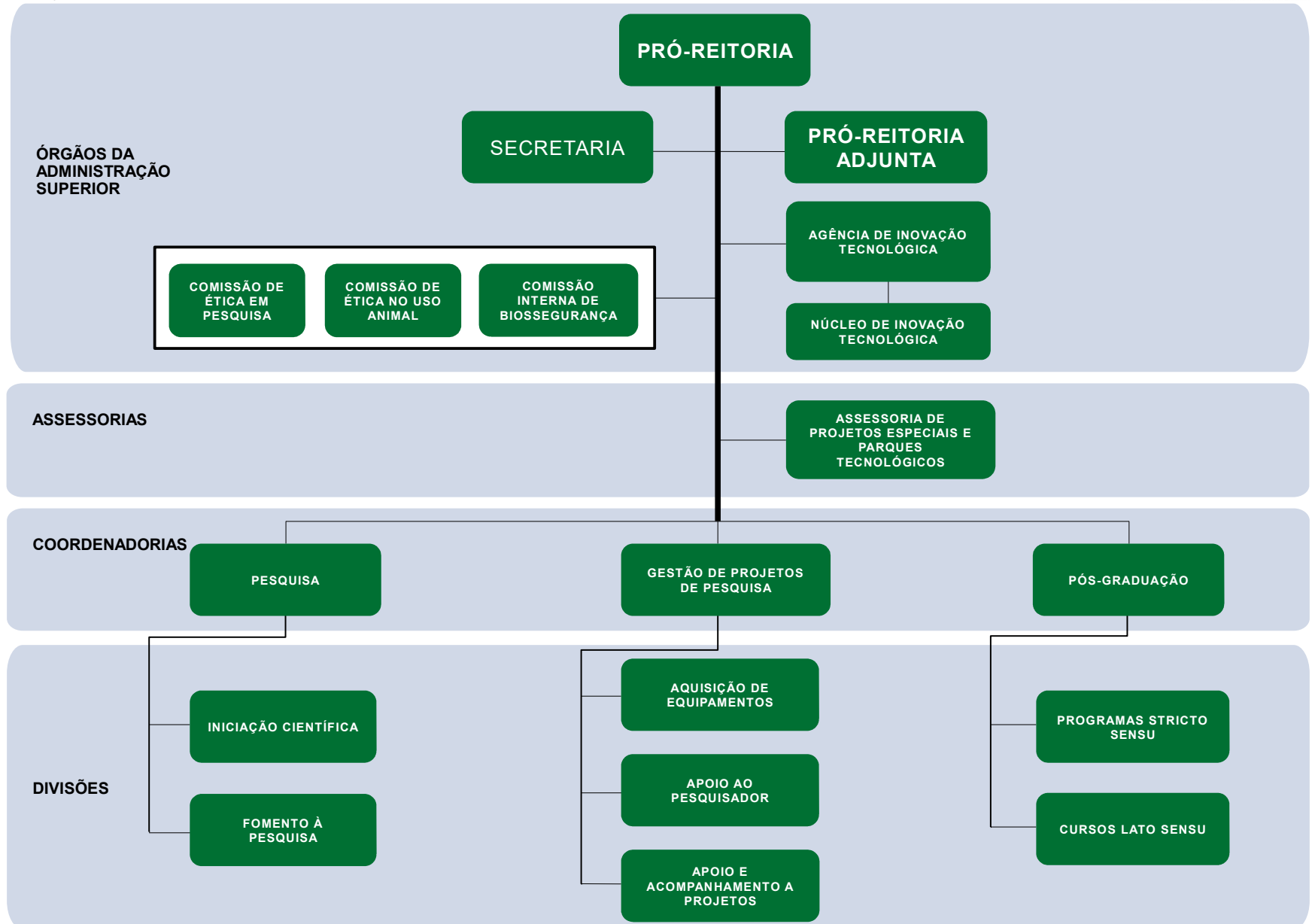


PRÓ-REITORIA DE EXTENSÃO E CULTURA PROEXT



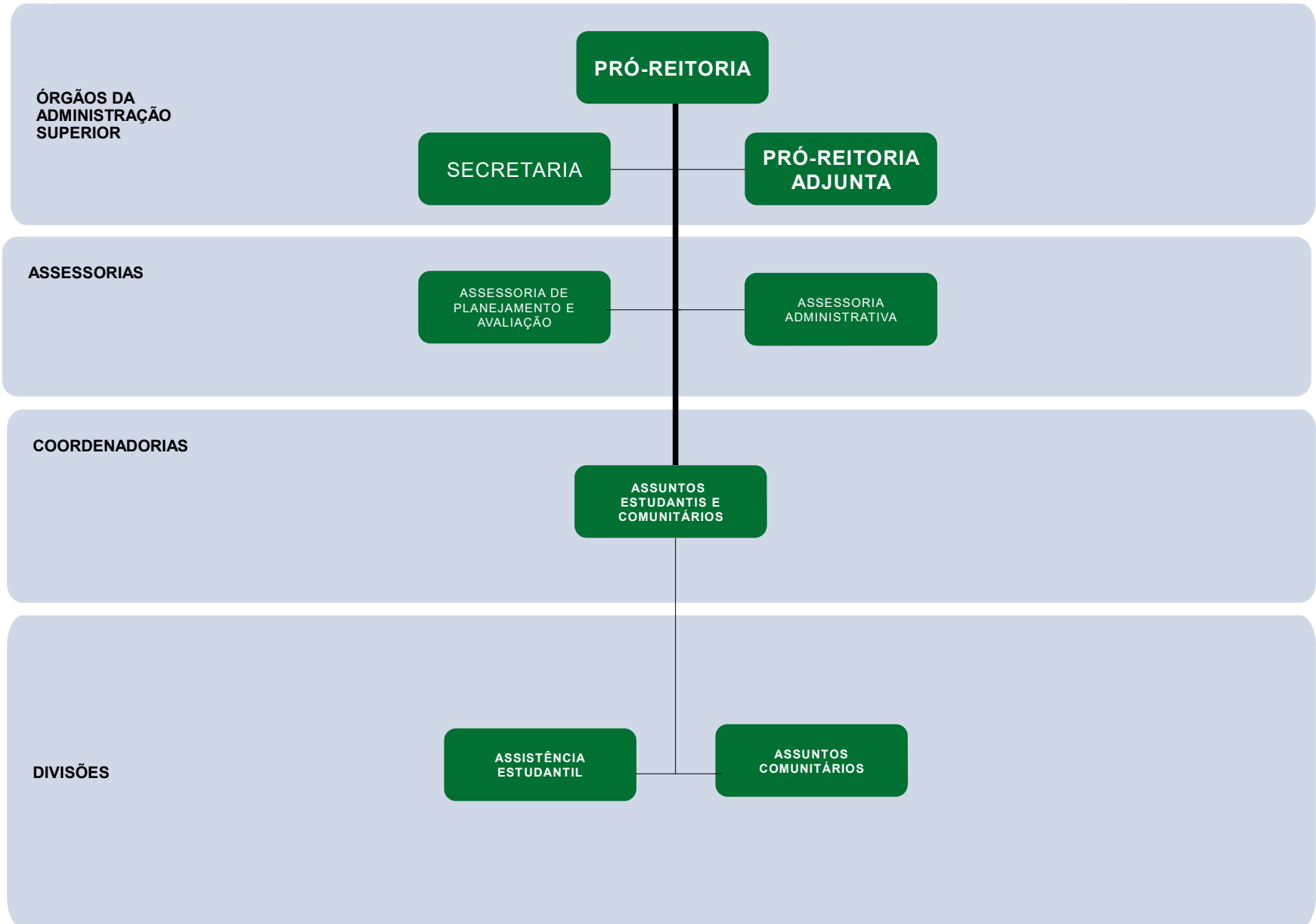


PRÓ-REITORIA DE PESQUISA, PÓS-GRADUAÇÃO E INOVAÇÃO - PROPMI



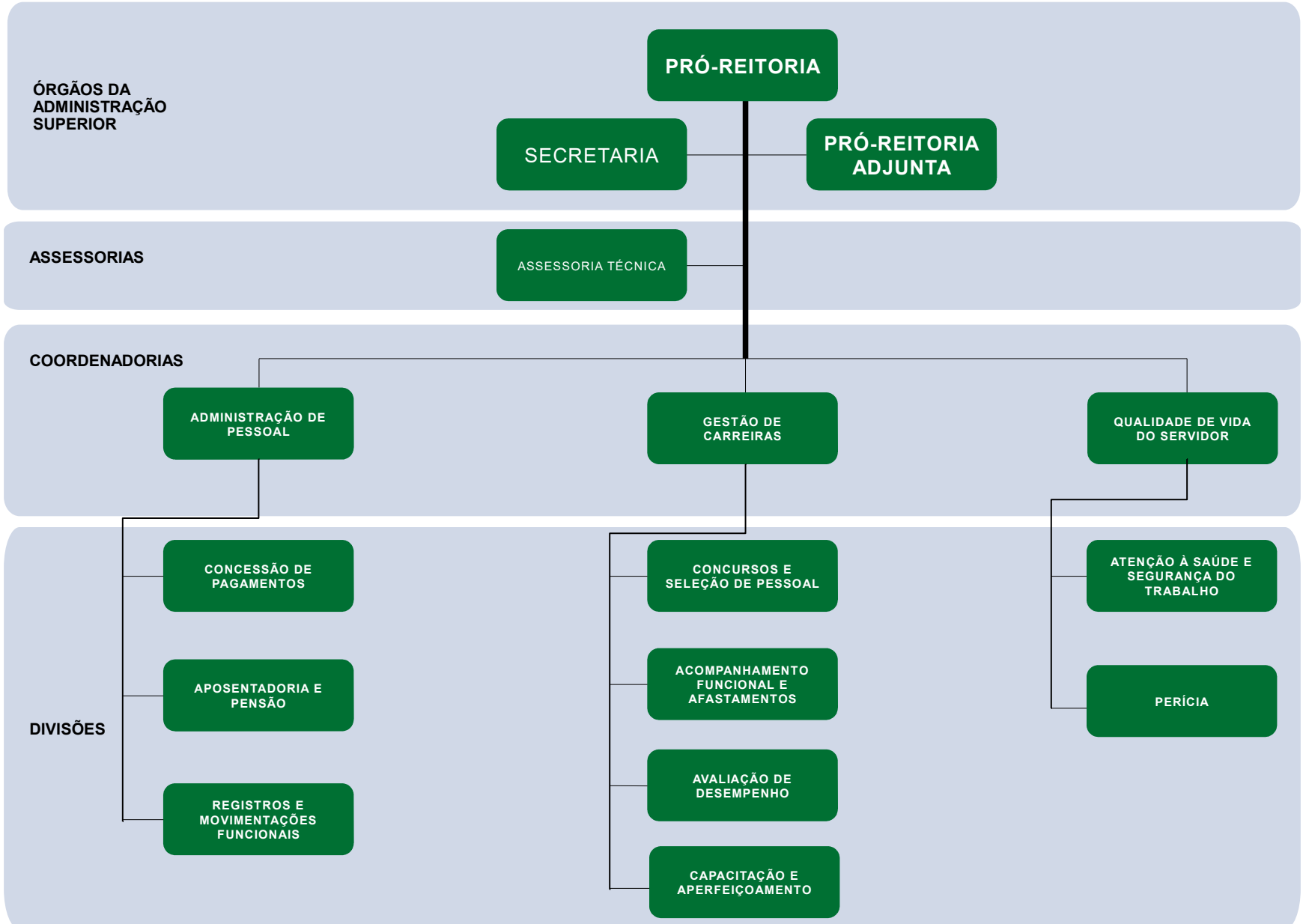


PRÓ-REITORIA DE ASSUNTOS ESTUDANTIS E COMUNITÁRIOS - PRAEC



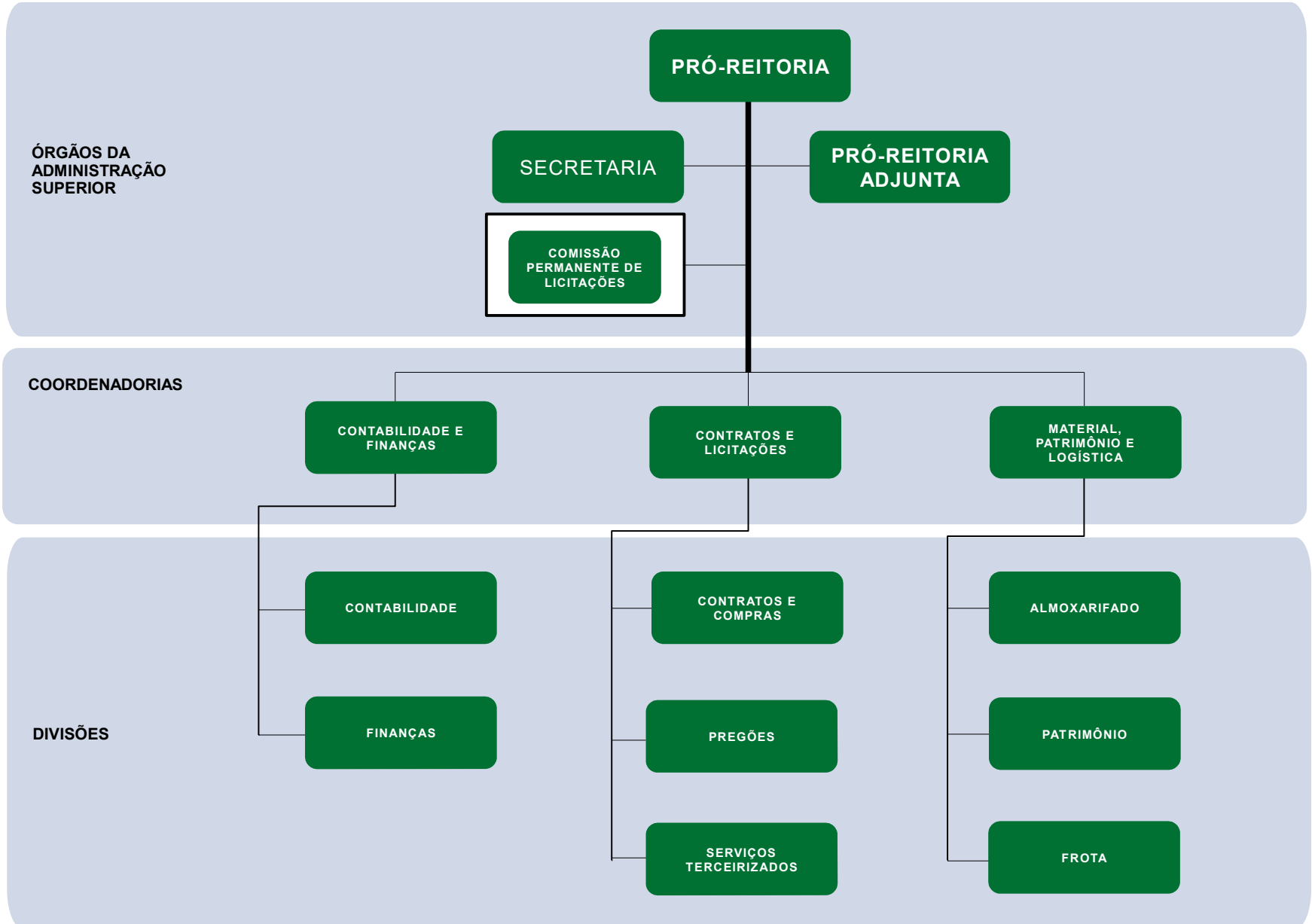


PRÓ-REITORIA DE GESTÃO DE PESSOAS PROGEPE





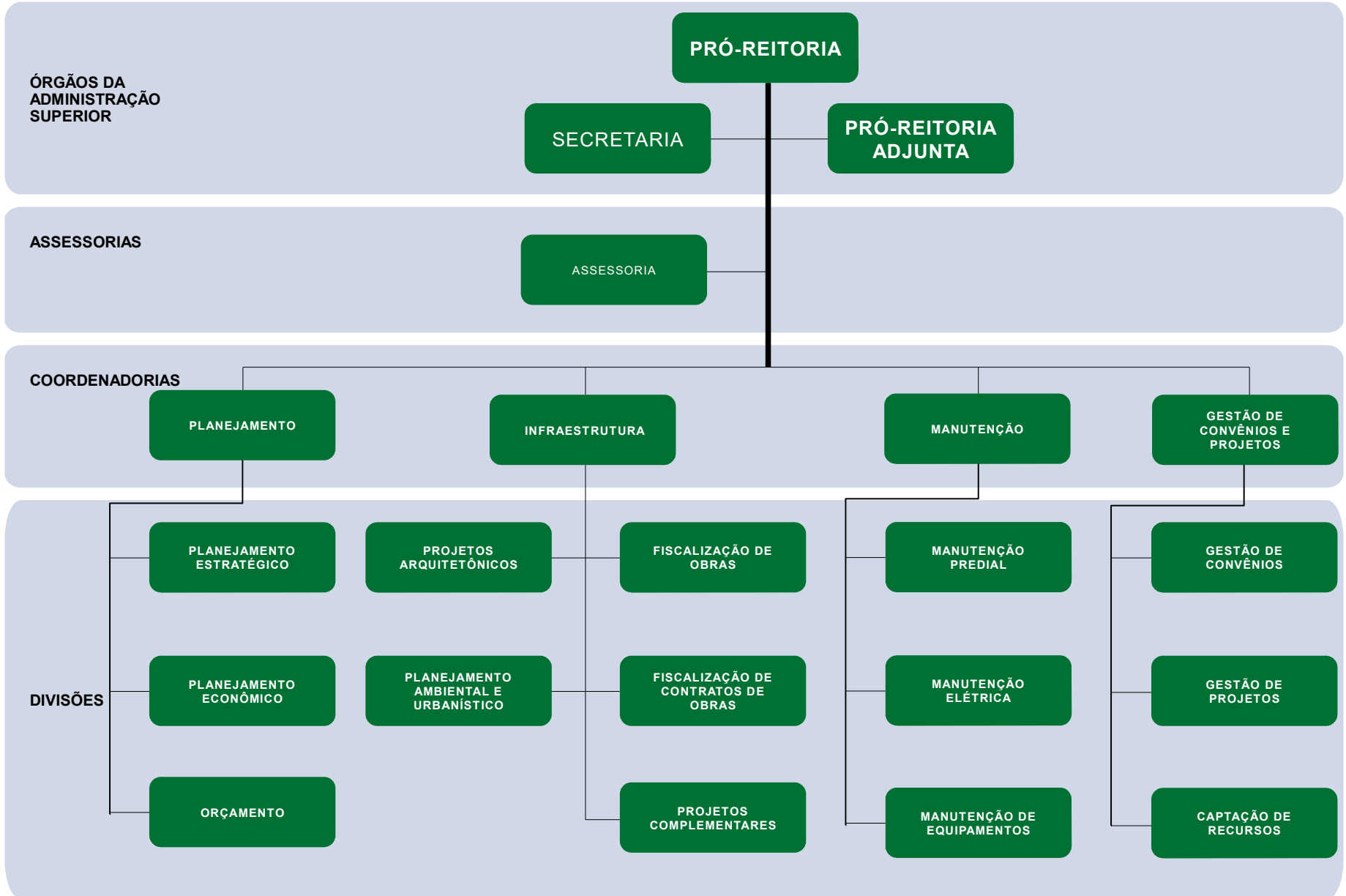
PRÓ-REITORIA DE ADMINISTRAÇÃO PROAD





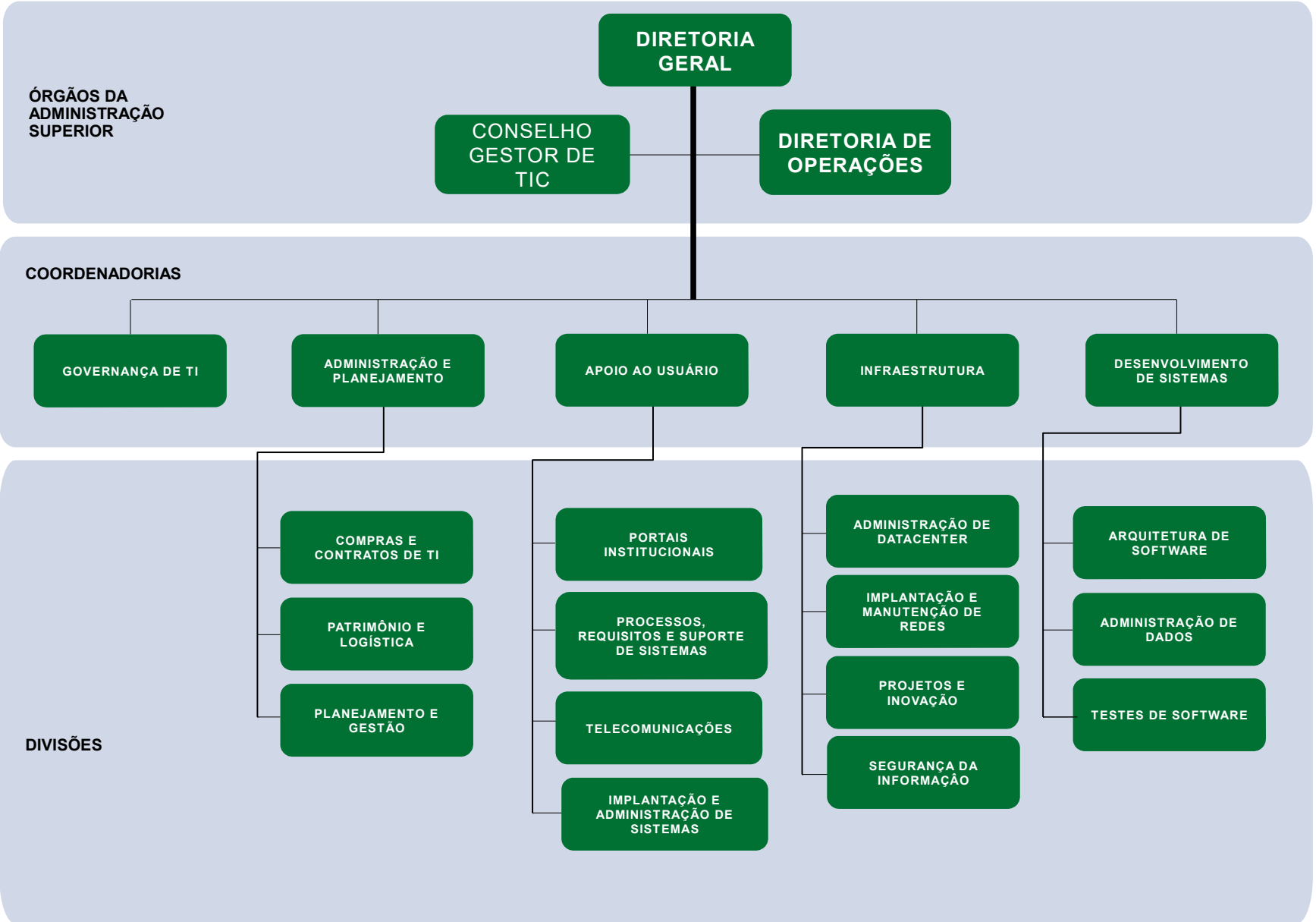
PRÓ-REITORIA DE PLANEJAMENTO E INFRAESTRUTURA

PROPLAN



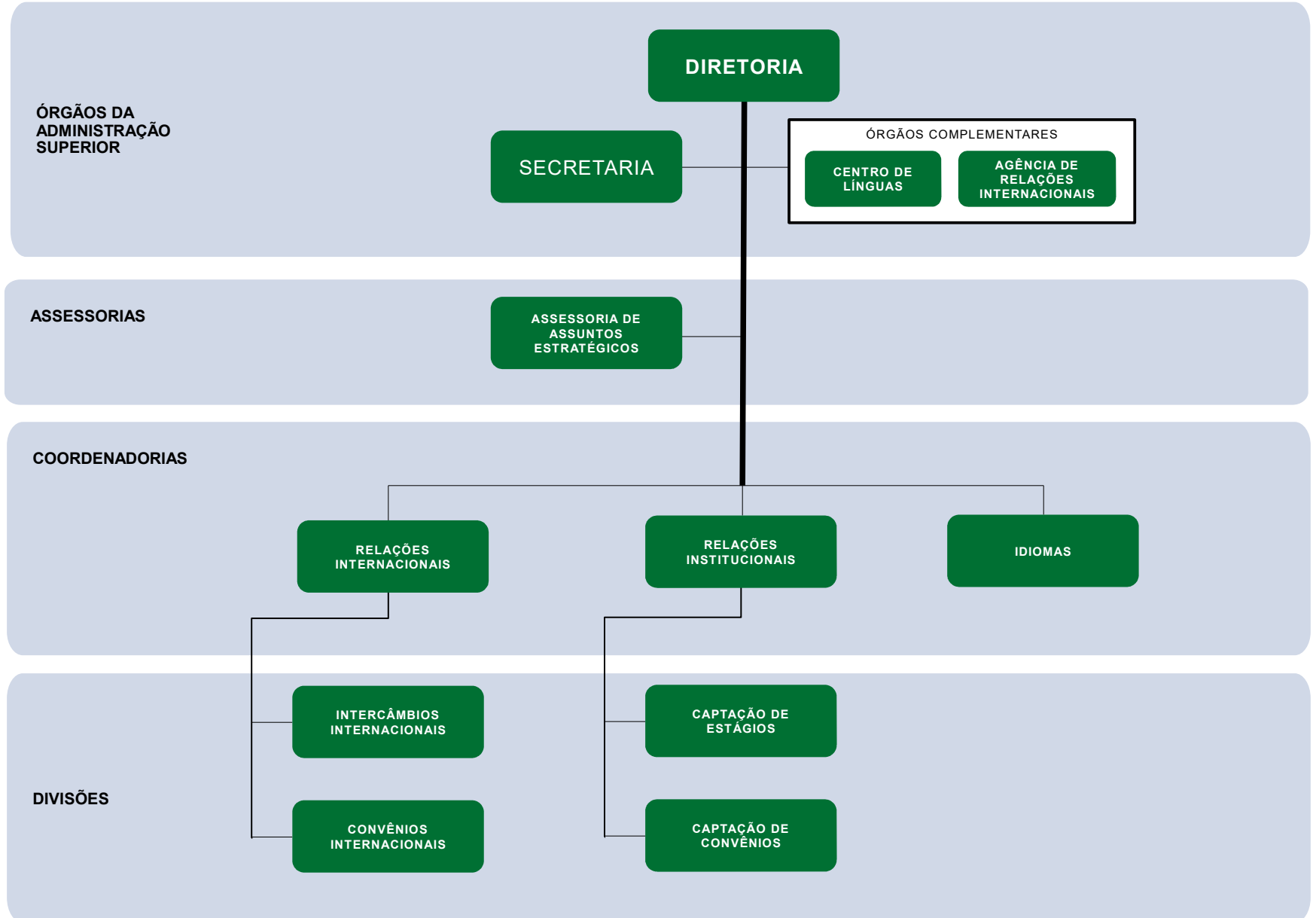


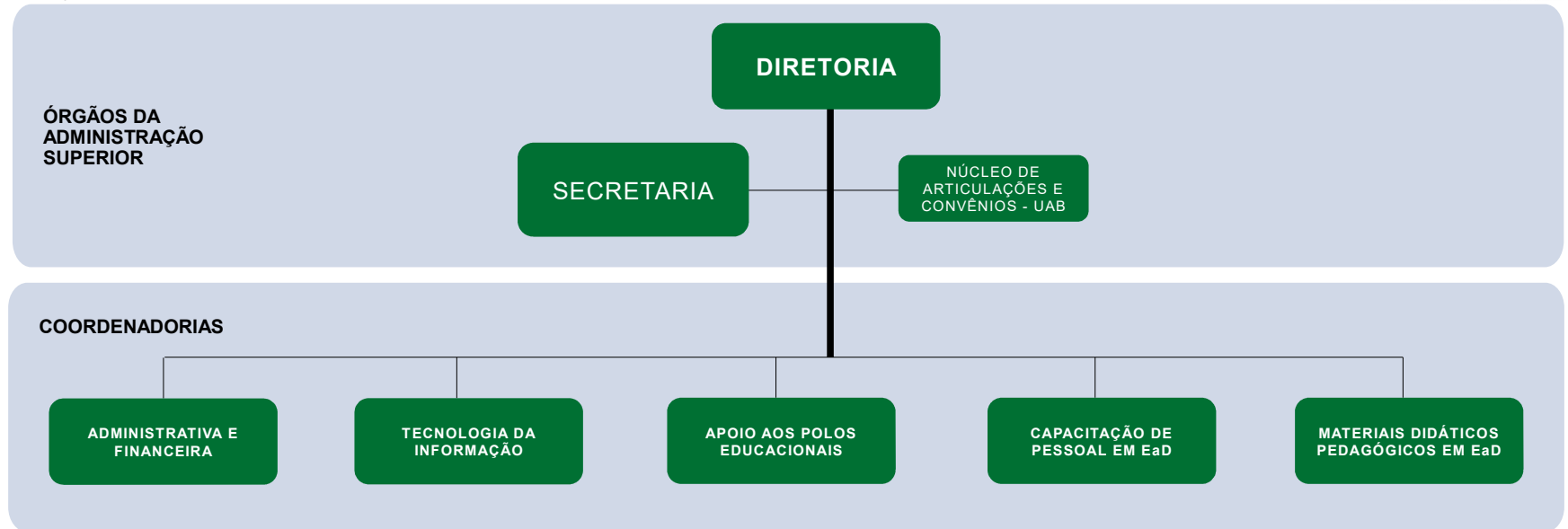
DIRETORIA DE TECNOLOGIA DA INFORMAÇÃO E COMUNICAÇÃO - DTIC





DIRETORIA DE ASSUNTOS ESTRATÉGICOS, RELAÇÕES INSTITUCIONAIS E INTERNACIONAIS - DAEINTER







ASSESSORIA DE COMUNICAÇÃO SOCIAL ACS

ÓRGÃOS DA
ADMINISTRAÇÃO
SUPERIOR

ASSESSORIA

SECRETARIA

AGÊNCIA DE
COMUNICAÇÃO

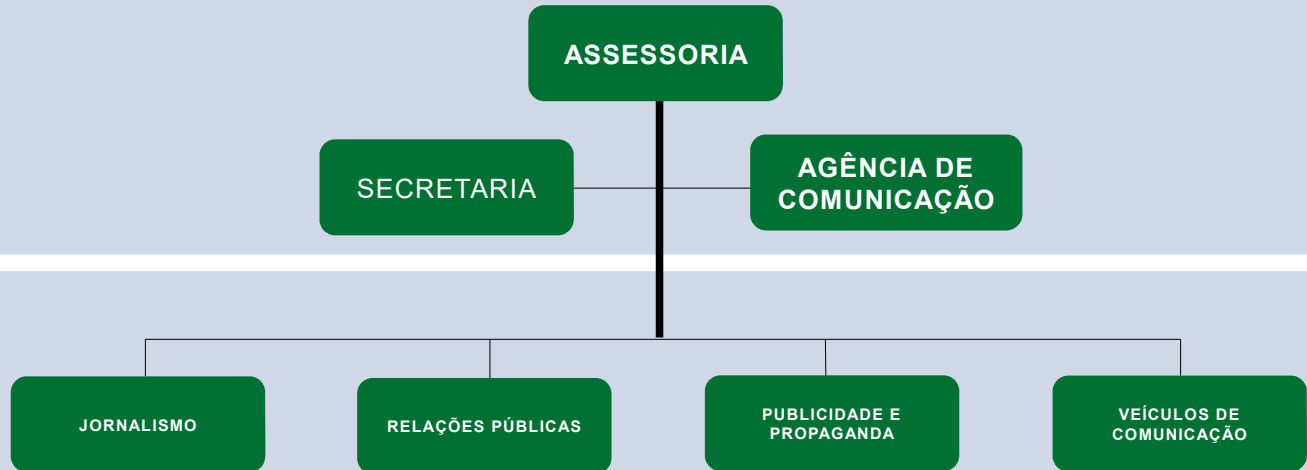
COORDENADORIAS

JORNALISMO

RELAÇÕES PÚBLICAS

PUBLICIDADE E
PROPAGANDA

VEÍCULOS DE
COMUNICAÇÃO





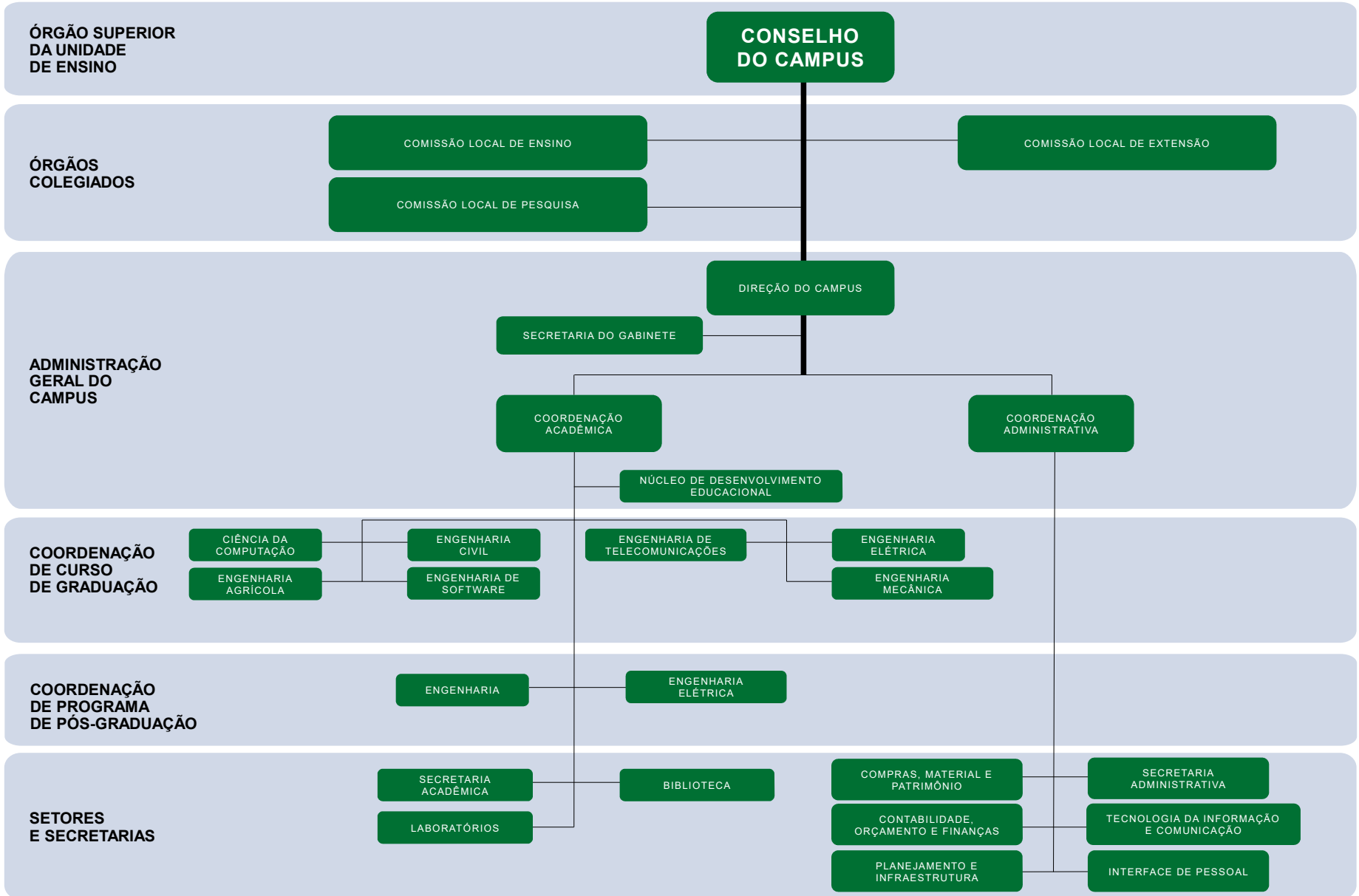
SERVIÇO PÚBLICO FEDERAL
MINISTÉRIO DA EDUCAÇÃO
UNIVERSIDADE FEDERAL DO PAMPA



UNIDADES UNIVERSITÁRIAS

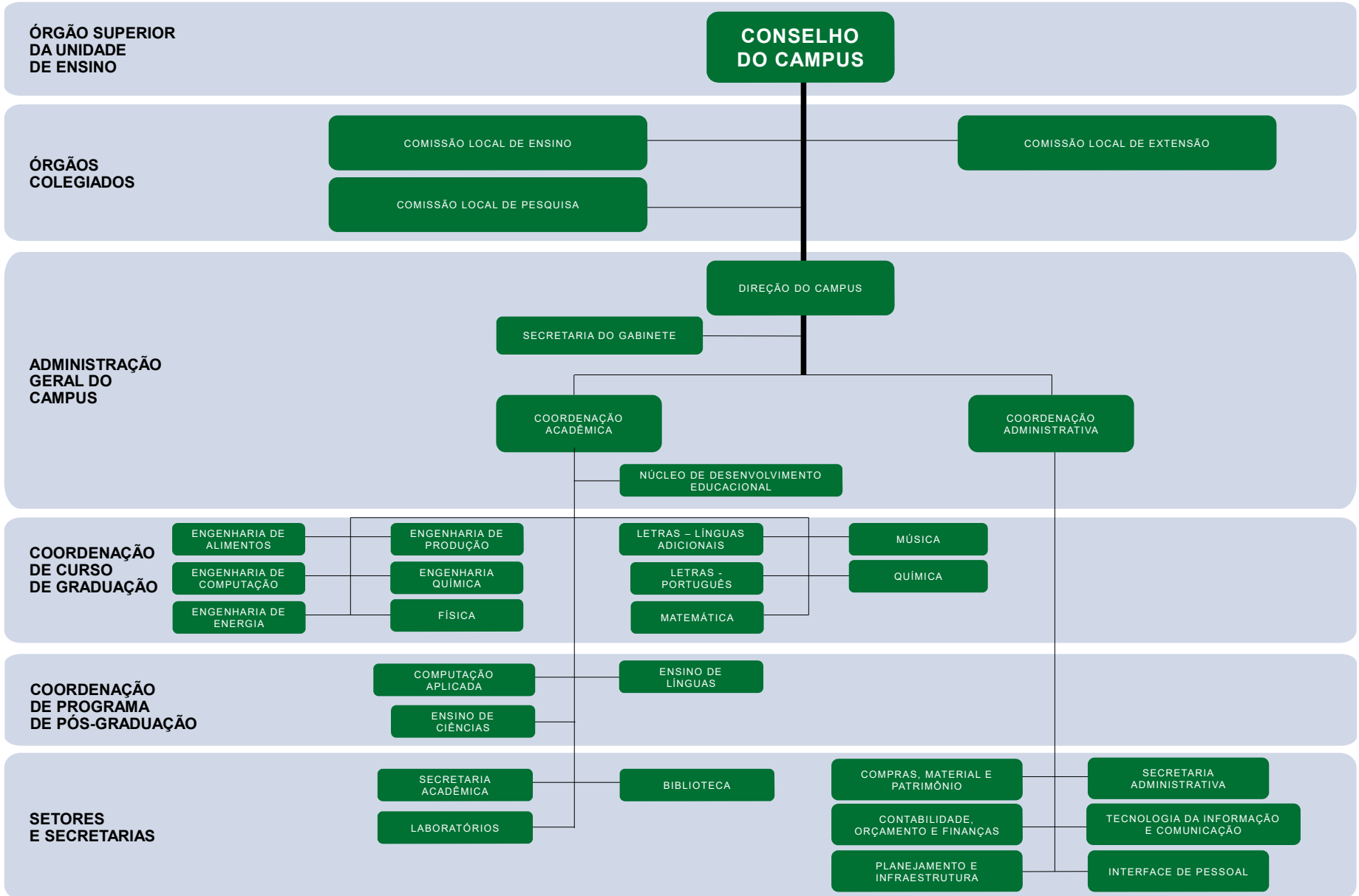


UNIDADE UNIVERSITÁRIA CAMPUS ALEGRETE





UNIDADE UNIVERSITÁRIA CAMPUS BAGÉ





UNIDADE UNIVERSITÁRIA CAMPUS CAÇAPAVA DO SUL

ÓRGÃO SUPERIOR
DA UNIDADE
DE ENSINO

CONSELHO
DO CAMPUS

ÓRGÃOS
COLEGIADOS

COMISSÃO LOCAL DE ENSINO

COMISSÃO LOCAL DE EXTENSÃO

COMISSÃO LOCAL DE PESQUISA

ADMINISTRAÇÃO
GERAL DO
CAMPUS

DIREÇÃO DO CAMPUS

SECRETARIA DO GABINETE

COORDENAÇÃO
ACADÊMICA

COORDENAÇÃO
ADMINISTRATIVA

NÚCLEO DE DESENVOLVIMENTO
EDUCACIONAL

COORDENAÇÃO
DE CURSO
DE GRADUAÇÃO

CIÊNCIAS EXATAS

GEOLOGIA

ENGENHARIA AMBIENTAL E
SANITÁRIA

MINERAÇÃO

GEOFÍSICA

COORDENAÇÃO
DE PROGRAMA
DE PÓS-GRADUAÇÃO

TECNOLOGIA
MINERAL

SETORES
E SECRETARIAS

SECRETARIA
ACADÊMICA

BIBLIOTECA

COMPRAS, MATERIAL E
PATRIMÔNIO

SECRETARIA
ADMINISTRATIVA

LABORATÓRIOS

CONTABILIDADE,
ORÇAMENTO E FINANÇAS

TECNOLOGIA DA INFORMAÇÃO
E COMUNICAÇÃO

PLANEJAMENTO E
INFRAESTRUTURA

INTERFACE DE PESSOAL



UNIDADE UNIVERSITÁRIA CAMPUS DOM PEDRITO

ÓRGÃO SUPERIOR
DA UNIDADE
DE ENSINO

CONSELHO
DO CAMPUS

ÓRGÃOS
COLEGIADOS

COMISSÃO LOCAL DE ENSINO

COMISSÃO LOCAL DE EXTENSÃO

COMISSÃO LOCAL DE PESQUISA

ADMINISTRAÇÃO
GERAL DO
CAMPUS

DIREÇÃO DO CAMPUS

SECRETARIA DO GABINETE

COORDENAÇÃO
ACADÊMICA

COORDENAÇÃO
ADMINISTRATIVA

NÚCLEO DE DESENVOLVIMENTO
EDUCACIONAL

COORDENAÇÃO
DE CURSO
DE GRADUAÇÃO

AGRONEGÓCIO

ENOLOGIA

CIÊNCIAS DA
NATUREZA

ZOOTECNIA

EDUCAÇÃO DO
CAMPO

SETORES
E SECRETARIAS

SECRETARIA
ACADÊMICA

BIBLIOTECA

COMPRAS, MATERIAL E
PATRIMÔNIO

SECRETARIA
ADMINISTRATIVA

LABORATÓRIOS

CONTABILIDADE,
ORÇAMENTO E FINANÇAS

TECNOLOGIA DA INFORMAÇÃO
E COMUNICAÇÃO

PLANEJAMENTO E
INFRAESTRUTURA

INTERFACE DE PESSOAL



UNIDADE UNIVERSITÁRIA CAMPUS ITAQUI

ÓRGÃO SUPERIOR
DA UNIDADE
DE ENSINO

CONSELHO
DO CAMPUS

ÓRGÃOS
COLEGIADOS

COMISSÃO LOCAL DE ENSINO

COMISSÃO LOCAL DE EXTENSÃO

COMISSÃO LOCAL DE PESQUISA

ADMINISTRAÇÃO
GERAL DO
CAMPUS

DIREÇÃO DO CAMPUS

SECRETARIA DO GABINETE

COORDENAÇÃO
ACADÊMICA

COORDENAÇÃO
ADMINISTRATIVA

COORDENAÇÃO
DE CURSO
DE GRADUAÇÃO

NÚCLEO DE DESENVOLVIMENTO
EDUCACIONAL

AGRONOMIA

INTERDISCIPLINAR EM CIÊNCIA
E TECNOLOGIA

CIÊNCIA E TECNOLOGIA
DE ALIMENTOS

MATEMÁTICA

ENGENHARIA DE AGRIMENSURA

NUTRIÇÃO

SETORES
E SECRETARIAS

SECRETARIA
ACADÊMICA

BIBLIOTECA

COMPRAS, MATERIAL E
PATRIMÔNIO

SECRETARIA
ADMINISTRATIVA

LABORATÓRIOS

CONTABILIDADE,
ORÇAMENTO E FINANÇAS

TECNOLOGIA DA INFORMAÇÃO
E COMUNICAÇÃO

PLANEJAMENTO E
INFRAESTRUTURA

INTERFACE DE PESSOAL



UNIDADE UNIVERSITÁRIA CAMPUS JAGUARÃO

ÓRGÃO SUPERIOR
DA UNIDADE
DE ENSINO

CONSELHO
DO CAMPUS

ÓRGÃOS
COLEGIADOS

COMISSÃO LOCAL DE ENSINO

COMISSÃO LOCAL DE EXTENSÃO

COMISSÃO LOCAL DE PESQUISA

ADMINISTRAÇÃO
GERAL DO
CAMPUS

DIREÇÃO DO CAMPUS

SECRETARIA DO GABINETE

COORDENAÇÃO
ACADÊMICA

COORDENAÇÃO
ADMINISTRATIVA

COORDENAÇÃO
DE CURSO
DE GRADUAÇÃO

LETRAS –
PORTUGUÊS (EAD)

LETRAS - PORTUGUÊS E
ESPAHOL

GESTÃO DE
TURISMO

PEDAGOGIA

HISTÓRIA

PRODUÇÃO E
POLÍTICA CULTURAL

COORDENAÇÃO
DE PROGRAMA
DE PÓS-GRADUAÇÃO

EDUCAÇÃO

SETORES
E SECRETARIAS

SECRETARIA
ACADÊMICA

BIBLIOTECA

COMPRAS, MATERIAL E
PATRIMÔNIO

SECRETARIA
ADMINISTRATIVA

LABORATÓRIOS

CONTABILIDADE,
ORÇAMENTO E FINANÇAS

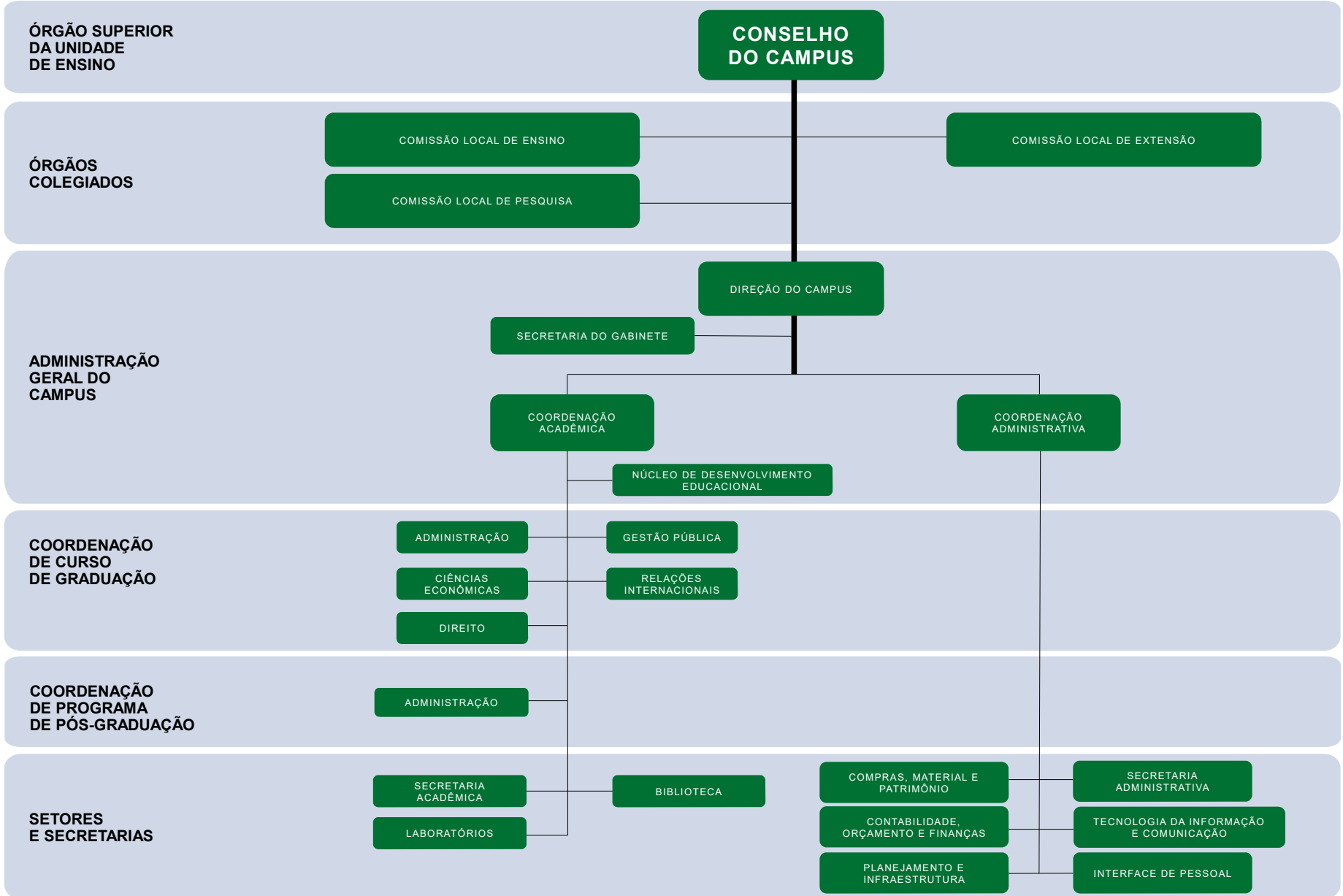
TECNOLOGIA DA INFORMAÇÃO
E COMUNICAÇÃO

PLANEJAMENTO E
INFRAESTRUTURA

INTERFACE DE PESSOAL



UNIDADE UNIVERSITÁRIA CAMPUS SANTANA DO LIVRAMENTO





UNIDADE UNIVERSITÁRIA CAMPUS SÃO BORJA

ÓRGÃO SUPERIOR
DA UNIDADE
DE ENSINO

CONSELHO
DO CAMPUS

ÓRGÃOS
COLEGIADOS

COMISSÃO LOCAL DE ENSINO

COMISSÃO LOCAL DE EXTENSÃO

COMISSÃO LOCAL DE PESQUISA

ADMINISTRAÇÃO
GERAL DO
CAMPUS

DIREÇÃO DO CAMPUS

SECRETARIA DO GABINETE

COORDENAÇÃO
ACADÊMICA

COORDENAÇÃO
ADMINISTRATIVA

COORDENAÇÃO
DE CURSO
DE GRADUAÇÃO

NÚCLEO DE DESENVOLVIMENTO
EDUCACIONAL

CIÊNCIAS
HUMANAS

JORNALISMO

CIÊNCIAS SOCIAIS – CIÊNCIA
POLÍTICA

RELAÇÕES
PÚBLICAS

COMUNICAÇÃO SOCIAL –
PUBLICIDADE E PROPAGANDA

SERVIÇO SOCIAL

COORDENAÇÃO
DE PROGRAMA
DE PÓS-GRADUAÇÃO

POLÍTICAS PÚBLICAS

COMUNICAÇÃO E
INDÚSTRIA CRIATIVA

SETORES
E SECRETARIAS

SECRETARIA
ACADÊMICA

BIBLIOTECA

COMPRAS, MATERIAL E
PATRIMÔNIO

SECRETARIA
ADMINISTRATIVA

LABORATÓRIOS

CONTABILIDADE,
ORÇAMENTO E FINANÇAS

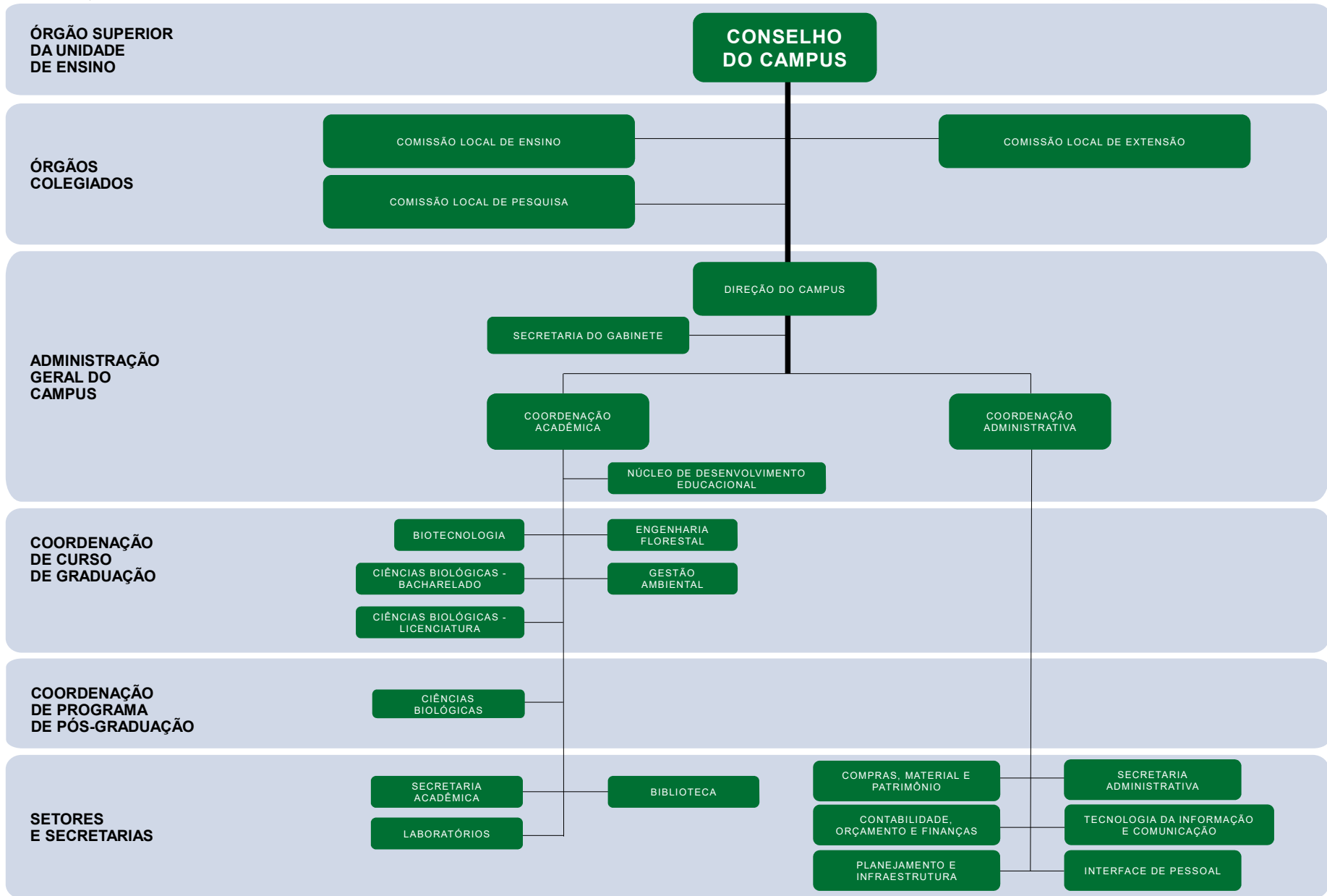
TECNOLOGIA DA INFORMAÇÃO
E COMUNICAÇÃO

PLANEJAMENTO E
INFRAESTRUTURA

INTERFACE DE PESSOAL

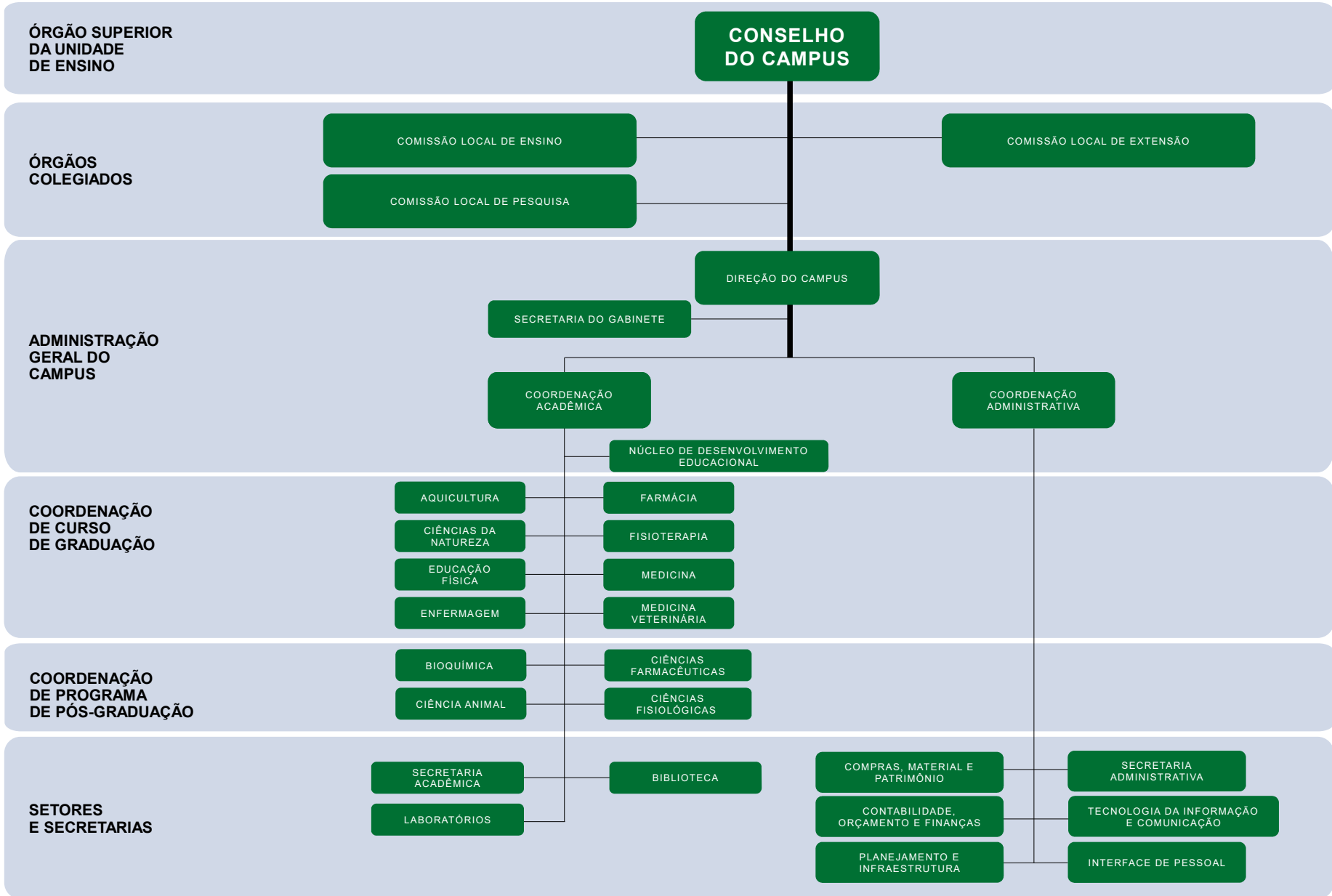


UNIDADE UNIVERSITÁRIA CAMPUS SÃO GABRIEL





UNIDADE UNIVERSITÁRIA CAMPUS URUGUAIANA





ACS – Assessoria de Comunicação Social

AUDIN – Auditoria Interna

CAF – Coordenadoria de Ações Afirmativas

CGR – Comitê de Gestão de Riscos

CIP – Centro de Interpretação do Pampa

CIS - Comissão Interna de Supervisão do Plano de Carreira dos Cargos Técnico-Administrativos em Educação

COE – Comissão de Ética

COLAB – Coordenadoria de Laboratórios

CONCUR – Conselho Curador

CONSUNI – Conselho Universitário

CPA – Comissão Própria de Avaliação

CPADS – Comissão Permanente de Avaliação de Documentos Sigilosos

CPL – Comissão Permanente de Licitações

CPPD – Comissão Permanente de Pessoal Docente

COPSPAD - Comissão Permanente de Sindicâncias e Processos Administrativos Disciplinares

DAEINTER – Diretoria de Assuntos Estratégicos, Relações Institucionais e Internacionais

DEaD – Diretoria de Educação à Distância

DTIC – Diretoria de Tecnologia da Informação e Comunicação



ESIC – Estrutura de Segurança da Informação e Comunicações

HUVET – Hospital Universitário Veterinário

NDE – Núcleo Docente Estruturante

NINA- Núcleo de Inclusão e Acessibilidade

NUDE – Núcleo de Desenvolvimento Educacional

NUDEPE – Núcleo de Desenvolvimento de Pessoal

PAMPATEC – Parque Científico e Tecnológico do Pampa

PEI – Procuradoria Educacional Institucional

PF UNIPAMPA – Procuradoria Federal junto à UNIPAMPA

PRAEC – Pró-Reitoria de Assuntos Estudantis e Comunitários

PROAD – Pró-Reitoria de Administração

PROEXT – Pró-Reitoria de Extensão e Cultura

PROGEPE – Pró-Reitoria de Gestão de Pessoas

PROGRAD – Pró-Reitoria de Graduação

PROPLAN – Pró-Reitoria de Planejamento e Infraestrutura

PROPMI – Pró-Reitoria de Pesquisa, Pós-Graduação e Inovação

SISBI – Sistema de Bibliotecas