



# GEOLOGIA DE CAÇAPAVA DO SUL

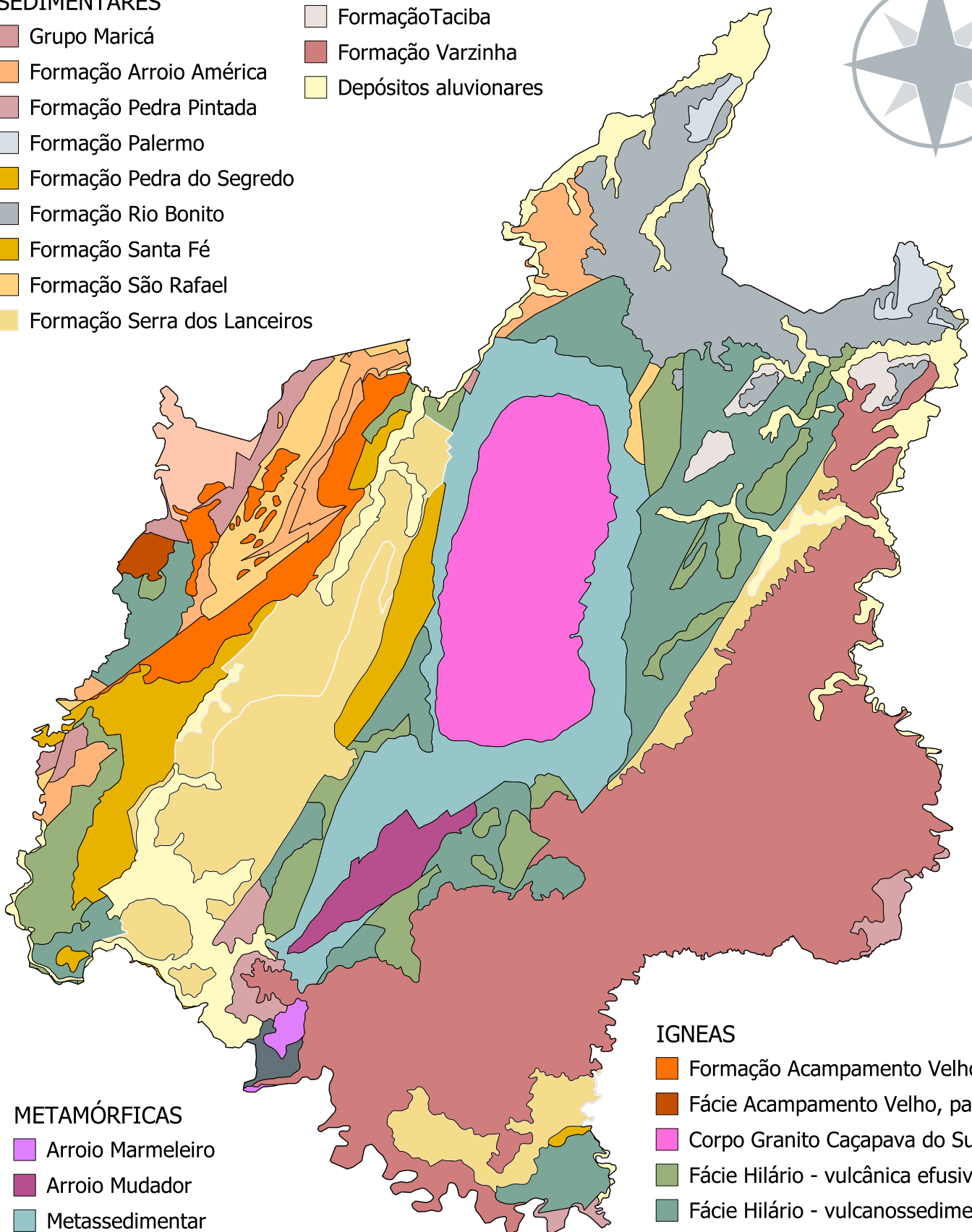
NORTE



## SEDIMENTARES

- Grupo Maricá
- Formação Arroio América
- Formação Pedra Pintada
- Formação Palermo
- Formação Pedra do Segredo
- Formação Rio Bonito
- Formação Santa Fé
- Formação São Rafael
- Formação Serra dos Lanceiros

- Formação Taciba
- Formação Varzinha
- Depósitos aluvionares



## IGNEAS

- Formação Acampamento Velho
- FÁCIE Acampamento Velho, particulada
- Corpo Granito Caçapava do Sul
- FÁCIE Hilário - vulcânica efusiva
- FÁCIE Hilário - vulcanossedimentar
- Formação Rodeio Velho

## METAMÓRFICAS

- Arroio Marmeleiro
- Arroio Mudador
- Metassedimentar
- Metavulcânica