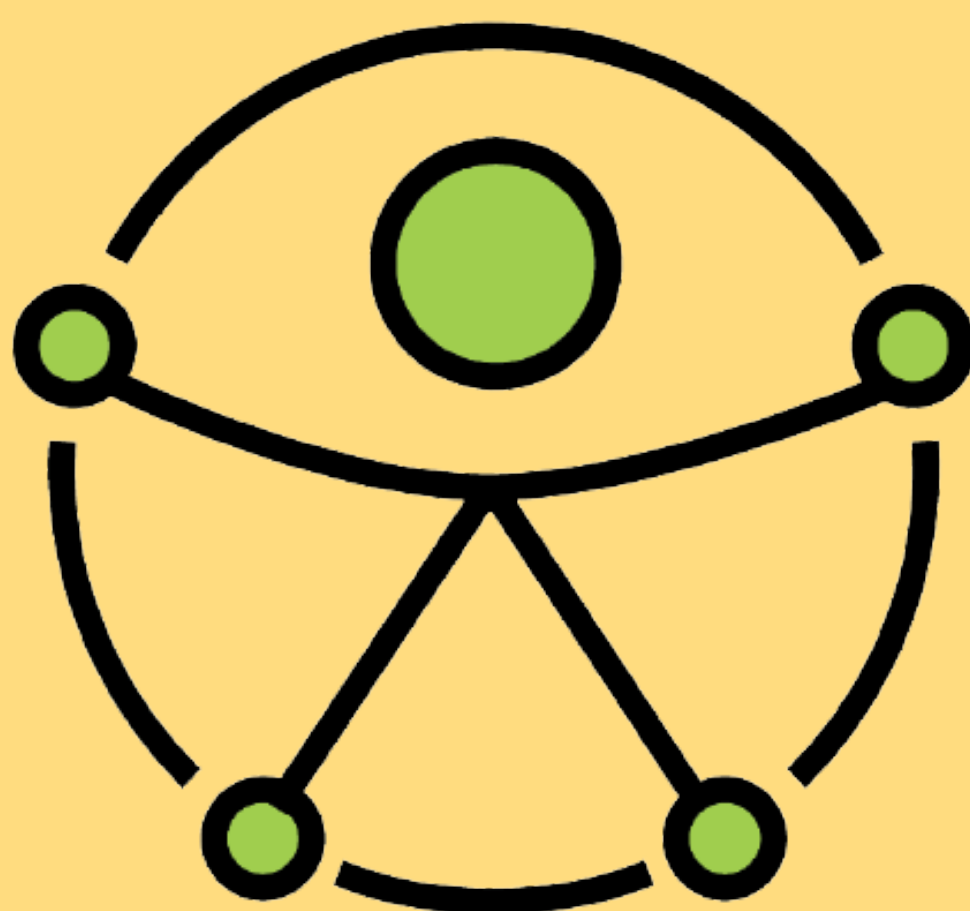


# GUIA DE FONTES

UNIVERSIDADE FEDERAL DO PAMPA  
Núcleo de Estudos sobre Inclusão

RECURSOS DIDÁTICOS  
ACESSÍVEIS PARA O ENSINO DE  
**ACESSIBILIDADE  
DIGITAL**



U58g Universidade Federal do Pampa

Guia de fontes: recursos didáticos acessíveis para o ensino de acessibilidade digital [recurso eletrônico] / Unipampa - Núcleo de Estudos Sobre Inclusão .-- Bagé,RS:Unipampa, 2021.

19p.:il.

ISBN: 978-65-00-32267-5.

- 1.Acessibilidade
  - 2.Ensino
  - 3.Didática
  - 4.Inclusão
- I.Universidade Federal do Pampa - NEI  
II. Título

CDU:377

Ficha catalográfica elaborada por Dayse Pestana – CRB10/1100

---

Universidade Federal do Pampa -UNIPAMPA  
Núcleo de Estudos sobre Inclusão -NEI

COORDENAÇÃO

Amélia Rota Borges de Bastos - UNIPAMPA

ORGANIZAÇÃO

Amélia Rota Borges de Bastos - UNIPAMPA

Ana Paula Marques da Rosa - UNIPAMPA

DIAGRAMAÇÃO

Ana Paula Marques da Rosa - UNIPAMPA

CORPO EDITORIAL

Adriane Cenci – UFRN

Bruno Pastoriza – UFPEL

Magda Floriana Damiani – UFPEL

Márcia Lucchese – UNIPAMPA

Márcio André Rodrigues Martins - UNIPAMPA

Maria Isabel da Cunha - UFPEL

Marta Quitanilha Gomes – UFCSPA

Mônica de Souza Trevisan - INS. FEDERAL FARROUPILHA

PESQUISADORES DAS FONTES

Amanda M. Teixeira - UNIPAMPA

Amélia Rota Borges de Bastos - UNIPAMPA

Ana Paula Marques da Rosa - UNIPAMPA

Bruna Machado - UNIPAMPA

Bruna Noguez - UNIPAMPA

Cristiane Geissler - UNIPAMPA

Daiane Garcia - UNIPAMPA

Elisangela Costa - UNIPAMPA

Isadora Paiva Espinosa - UNIPAMPA

Janimar Dias Nunes Santos - UNIPAMPA

Jhenifer do Amaral Vallejos Viana - UNIPAMPA

Lenice Rodrigues Antunes - UNIPAMPA

Lucas Maia Dantas - UNIPAMPA

Matheus Goncalves dos Santos Schiavini

Matheus Santos Laurentino - UNIPAMPA

Najara de Deus - UNIPAMPA

Patricia Fernandez Dache - UNIPAMPA

Raquel Lopes Teixeira - UNIPAMPA

Simone Beatriz Moreira - UNIPAMPA

Thalyta Lopes - UNIPAMPA

Uberdan Mendes - UNIPAMPA

Vandergecilon Hernandes de Hernandes - UNIPAMPA

Victória Soares - UNIPAMPA

Yuri Mastroiano - UNIPAMPA

---

---

# Apresentação

O Guia de Fontes Acessíveis ao Ensino é uma produção colaborativa dos alunos das componentes curriculares de Educação Inclusiva I e II do Programa de Pós-Graduação em Ensino de Ciências – Mestrado Profissional; dos alunos dos cursos de licenciatura que cursaram a componente de Construção de Recursos Acessíveis ao Ensino e do Núcleo de Estudos em Inclusão - NEI.

O material que integra a produção foi mapeado nas principais publicações das áreas abrangidas pelo guia, em diferentes áreas do conhecimento.

A organização e apresentação dos resultados do mapeamento foi sistematizada levando em conta critérios como conteúdo a ser mediado pelo recurso acessível identificado, ano escolar de abordagem do conteúdo e tipo de deficiência para qual o recurso foi planejado.

Esperamos que o material apoie professores e alunos de licenciatura no planejamento do ensino em uma perspectiva inclusiva.

Prof. Dra. Amelia Rota Borges de Bastos



---

# Sumário

- Cor da fonte - Documentos digitais acessíveis.....04
  - Tipo e tamanho da fonte - Documentos digitais acessíveis.....04
  - Alinhamento - Documentos digitais acessíveis.....05
  - Espaçamento entre linhas e entre parágrafos.....05
  - Marcadores e numeração .....06
  - Margens - Documentos digitais acessíveis.....06
  - Idioma - Documentos digitais acessíveis.....07
  - Propriedades - Documentos digitais acessíveis.....07
  - Salvar - Documentos digitais acessíveis.....08
  - Ortografia e gramática - Documentos digitais acessíveis.....08
  - Colunas - Documentos digitais acessíveis.....09
  - Tabelas - Documentos digitais acessíveis.....09
  - Quebra de página - Documentos digitais acessíveis.....10
  - Hiperlink - Documentos digitais acessíveis.....10
  - Estilos - Documentos digitais acessíveis.....11
  - Sumário - Documentos digitais acessíveis.....11
  - Índice de ilustrações - Documentos digitais acessíveis.....12
  - Baixar o LibreOffice - Documentos digitais acessíveis.....12
  - Elementos não textuais - Documentos digitais acessíveis...13
  - Tornar acessível o documento CERTIDÃO.....13
  - Tornar acessível o documento Requerimento.....14
  - Tornar acessível o documento NORMATIVA OPERACIONAL.....14
  - Manual edição em Libre Office.....15
  - Manual edição em Word 2010.....15
  - inserir janela de Intérprete de Libras em um vídeo.....16
-



# Materiais Acessíveis Surdez

## Conteúdo: COR DA FONTE DOCUMENTOS DIGITAIS

Recurso: Aula em libras

Fonte: YouTube



## Conteúdo: TAMANHO DA FONTE DOCUMENTO DIGITAL

Recurso: Aula em libras

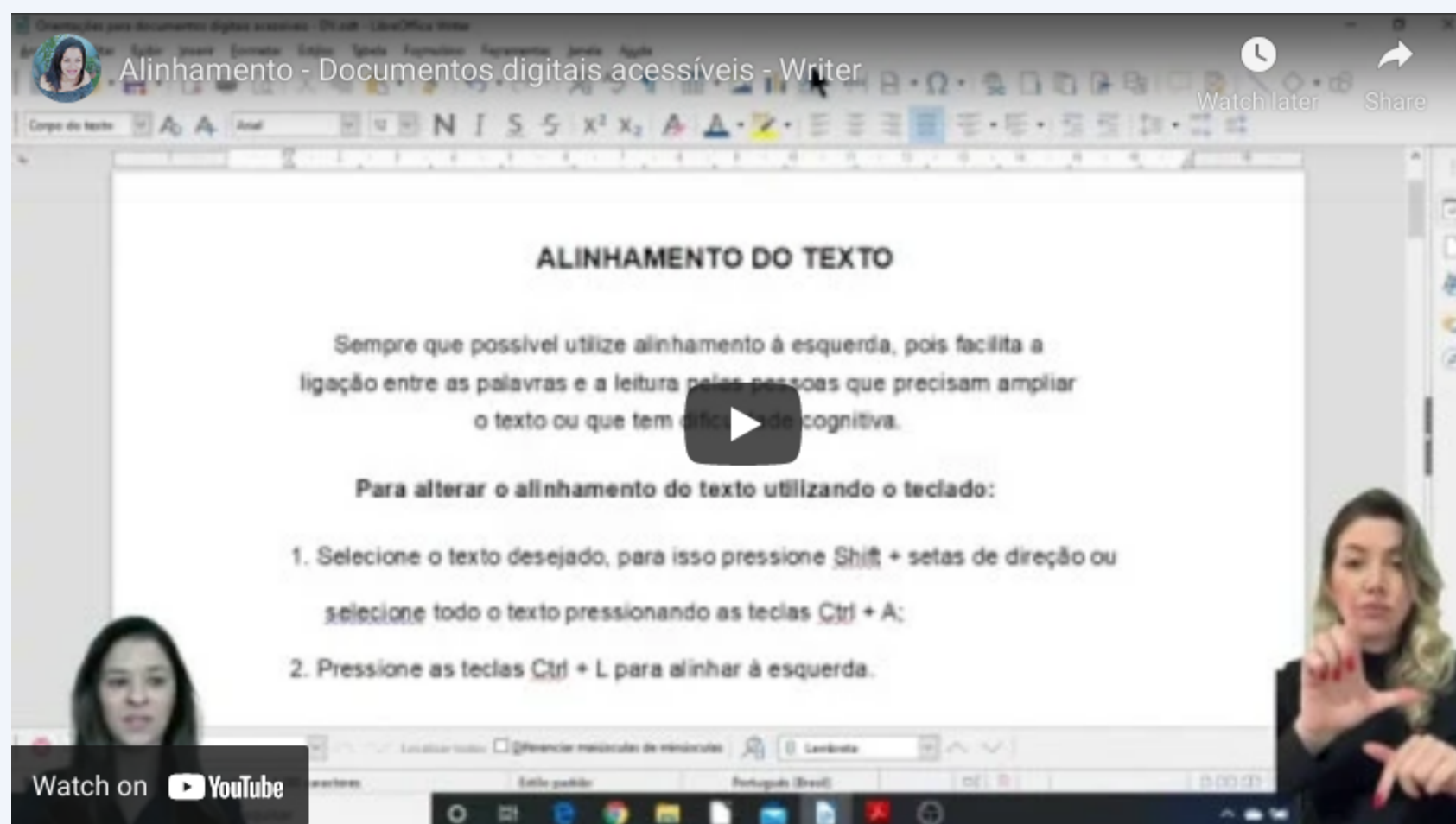
Fonte: YouTube



# Conteúdo: ALINHAMENTO DE TEXTO EM DOCUMENTOS DIGITAIS

Recurso: Aula em libras

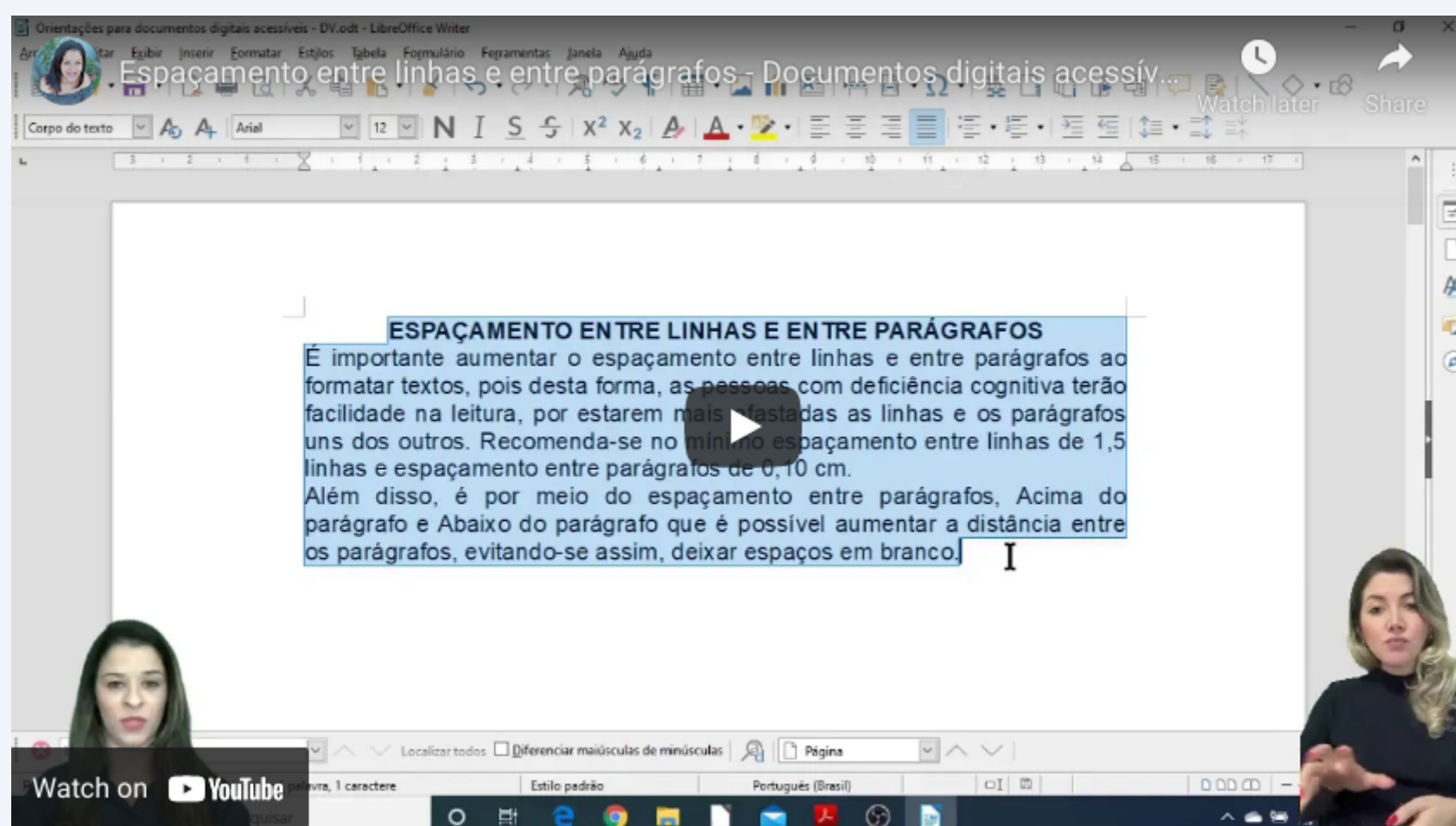
Fonte: YouTube



# Conteúdo: ESPAÇAMENTO ENTRE LINHAS E PARÁGRAFOS

Recurso: Aula em Libras

Fonte: YouTube

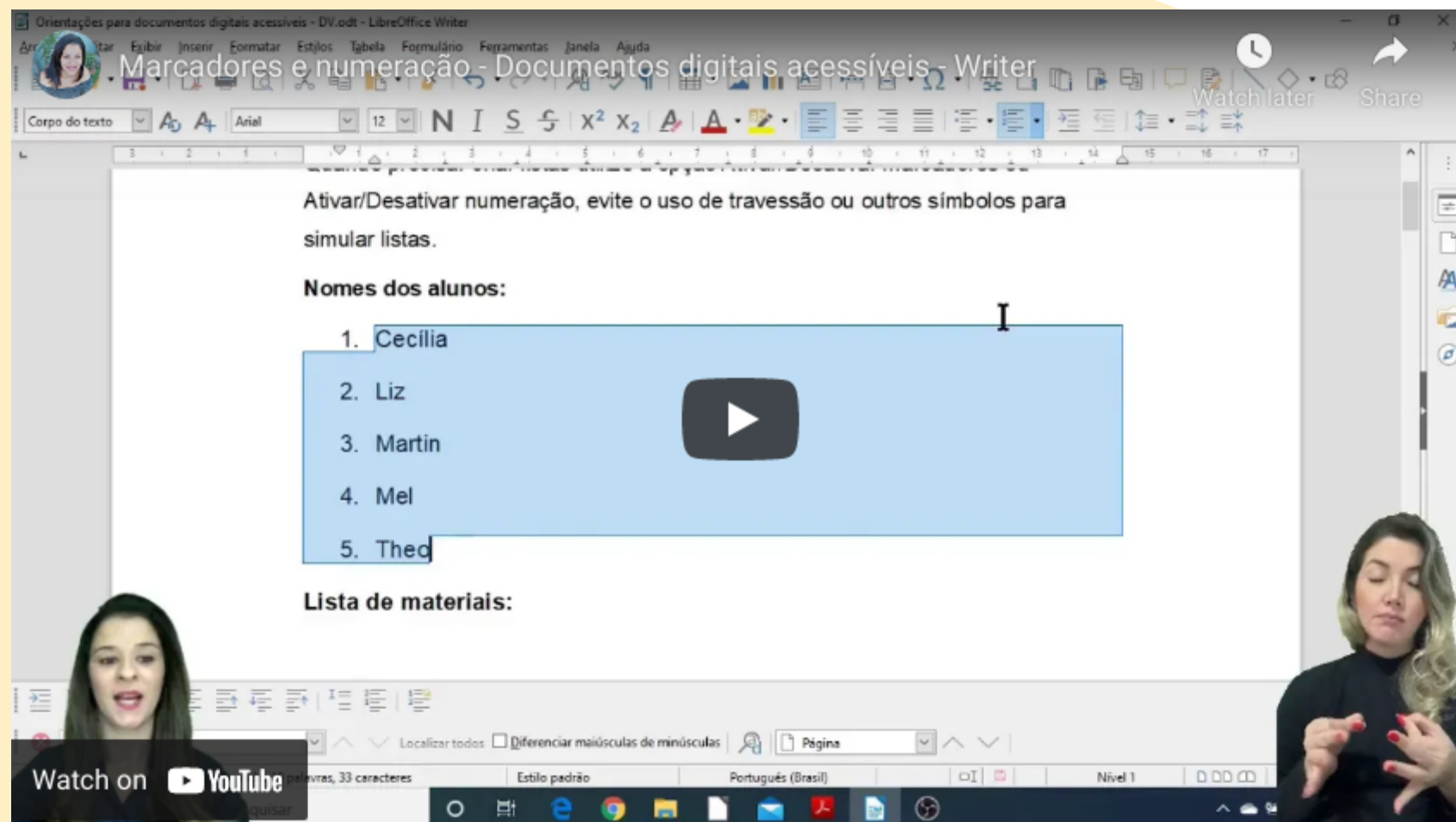




# Conteúdo: MARCADORES E NUMERAÇÃO EM DOCUMENTOS DIGITAIS

Recurso: Aula em Libras

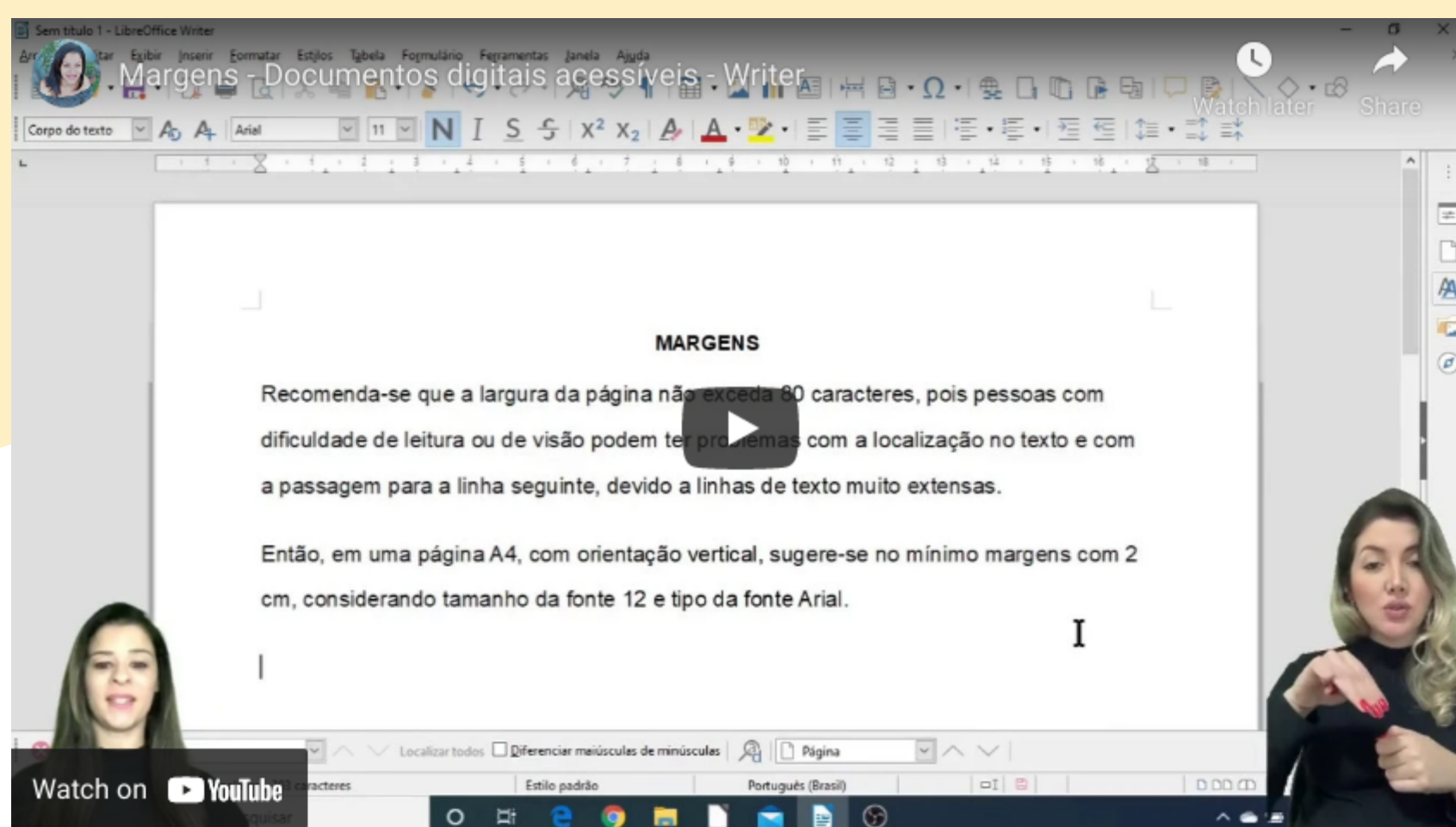
Fonte: YouTube



# Conteúdo: MARGENS EM DOCUMENTOS DIGITAIS

Recurso: Aula em Libras

Fonte: YouTube

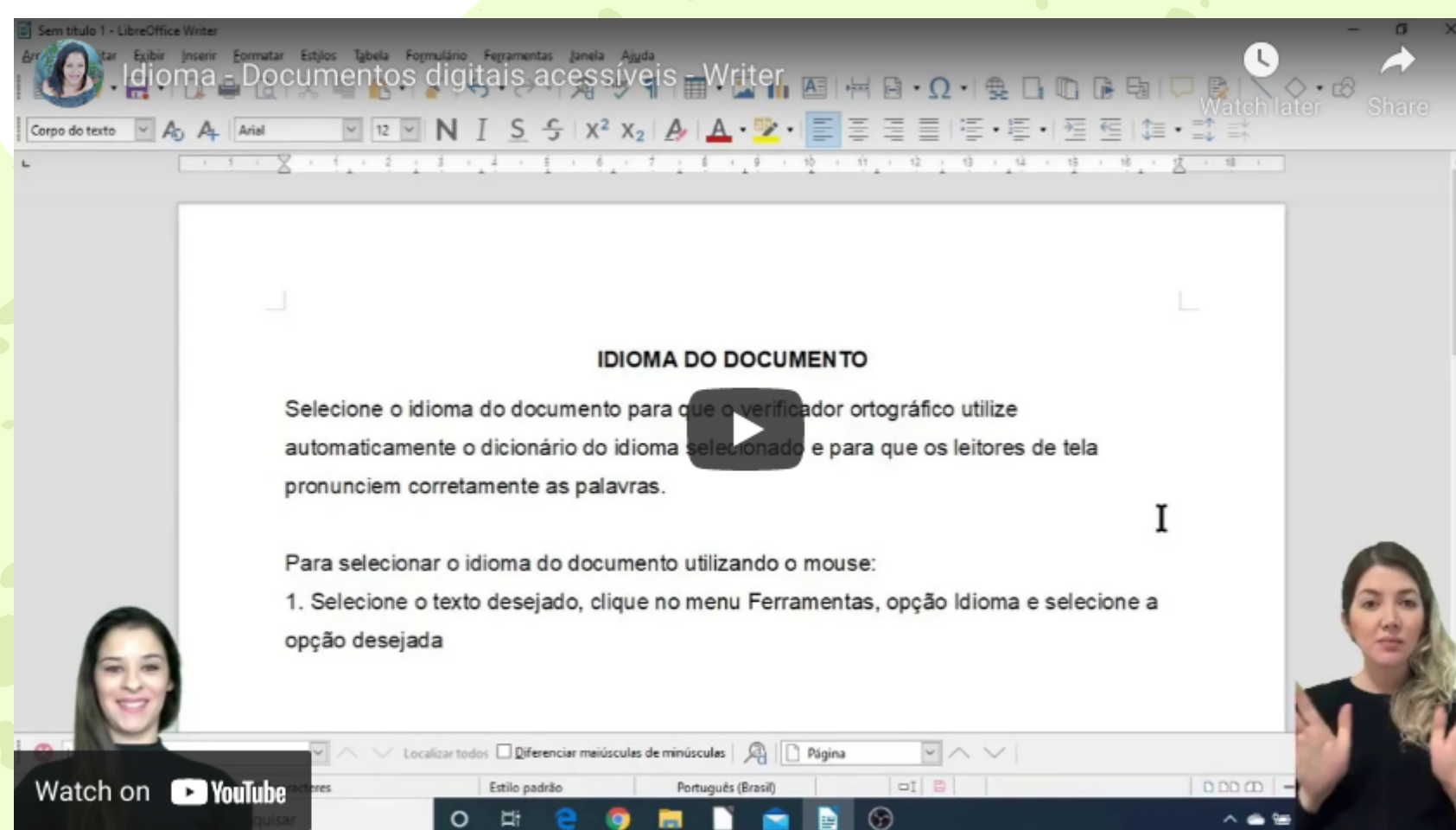




# Conteúdo: IDIOMAS EM DOCUMENTOS DIGITAIS

Recurso: Aula em libras

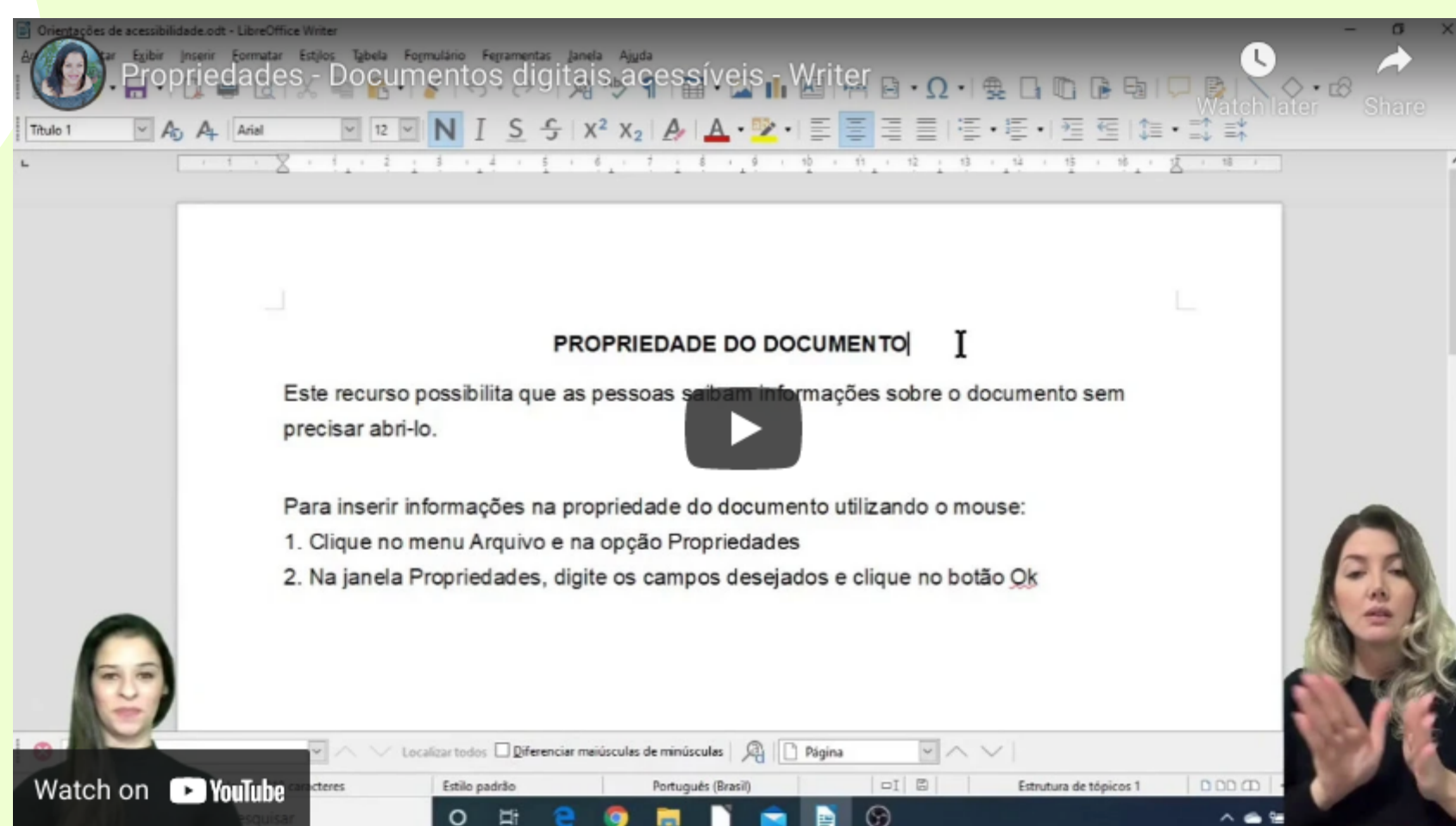
Fonte: YouTube



# Conteúdo: PROPRIEDADES DE DOCUMENTOS DIGITAIS

Recurso: Aula em libras

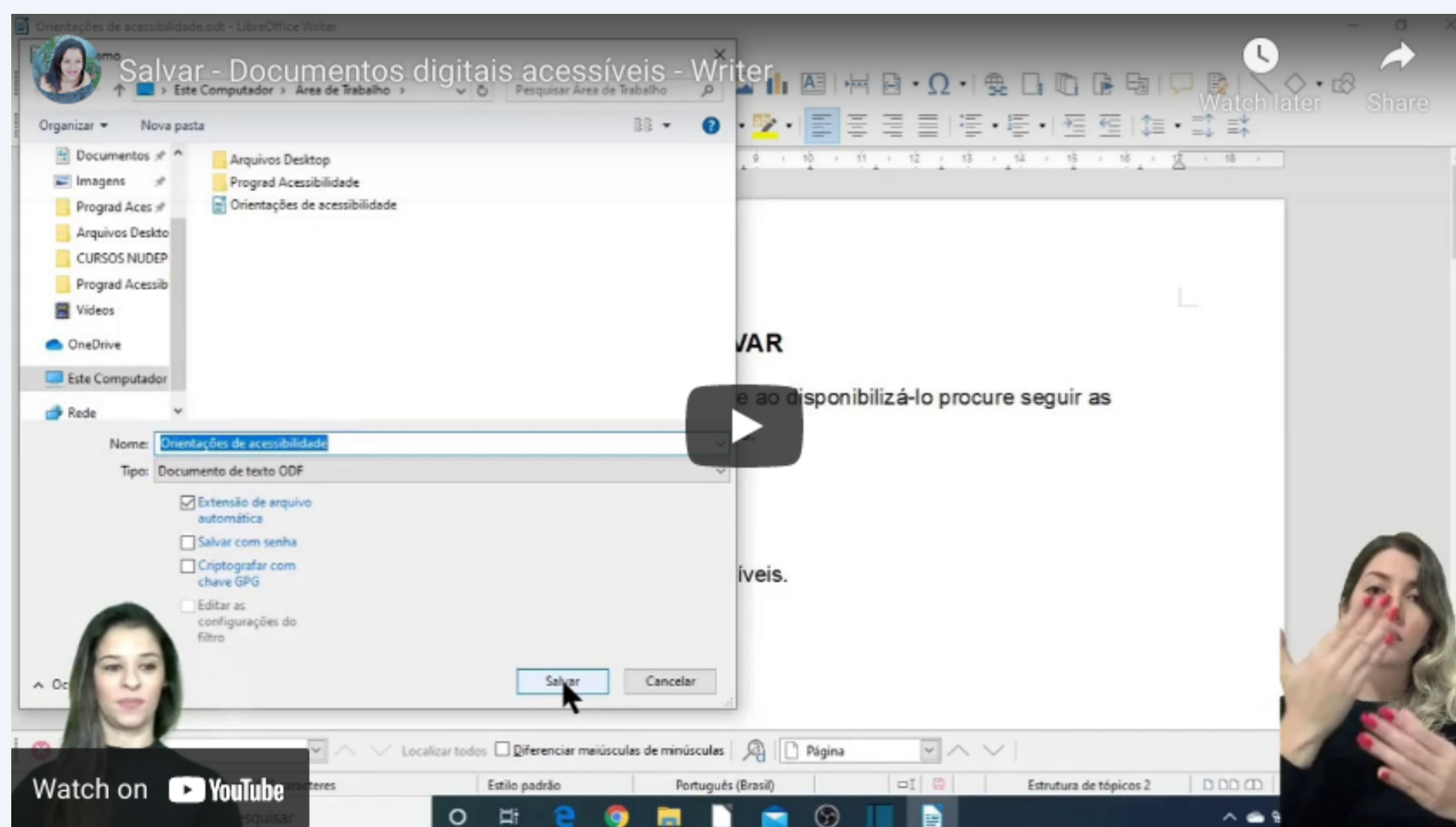
Fonte: YouTube



# Conteúdo: SALVAR / ARQUIVAR DOCUMENTOS DIGITAIS

Recurso: Aula em libras

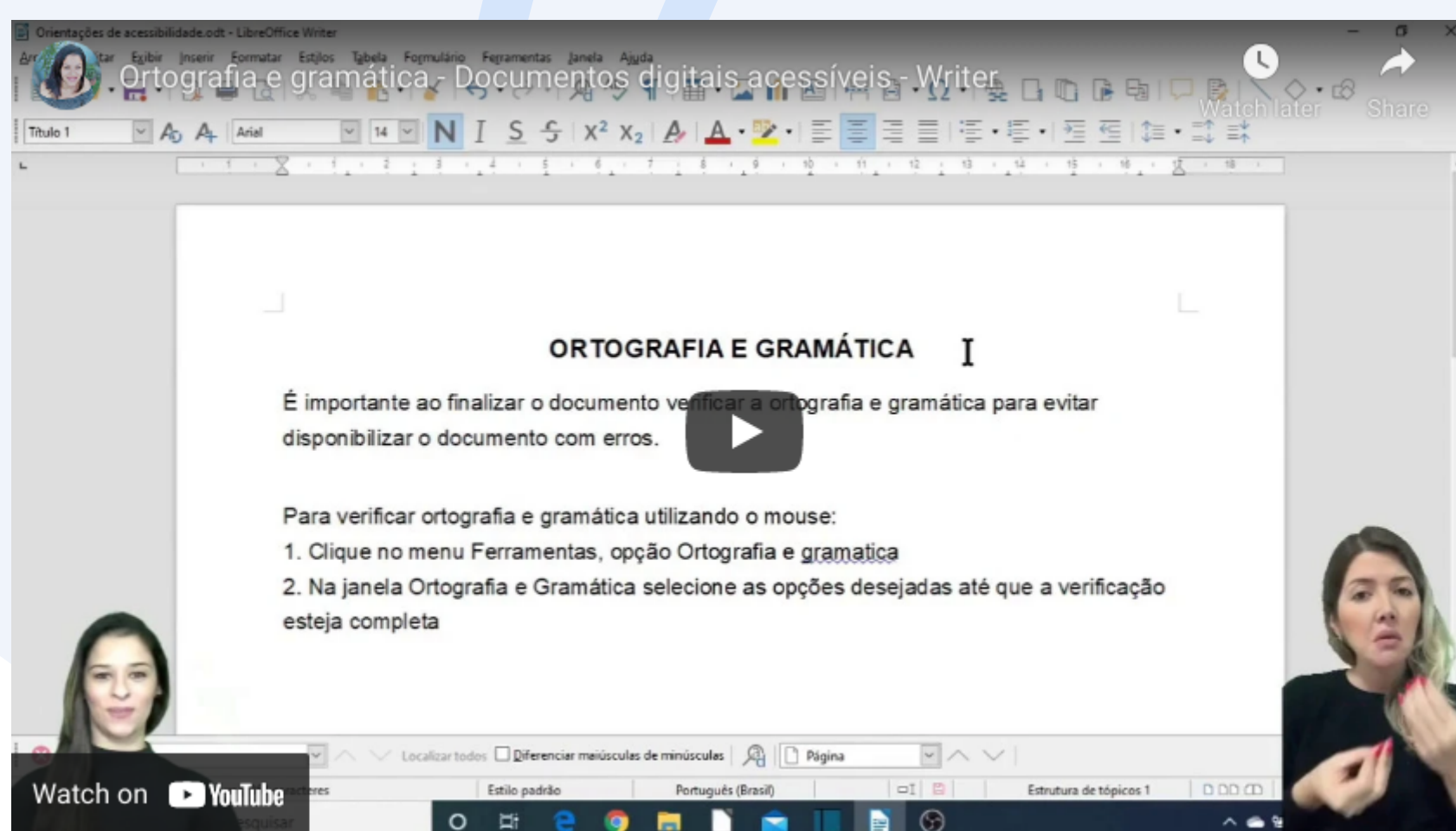
Fonte: YouTube



# Conteúdo: ORTOGRAFIA E GRAMÁTICA DE TEXTOS EM DOCUMENTOS DIGITAIS

Recurso: Aula em libras

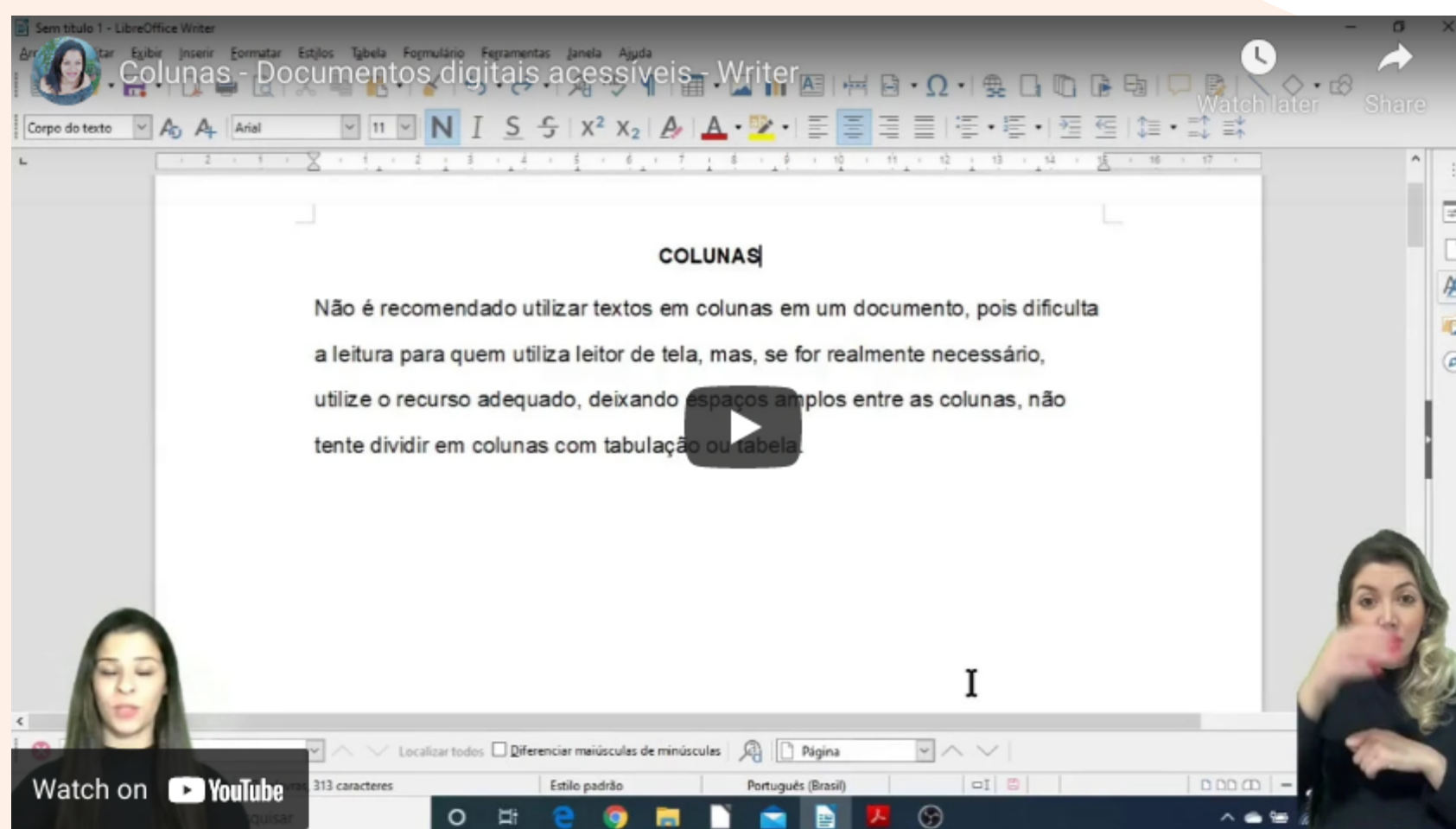
Fonte: YouTube





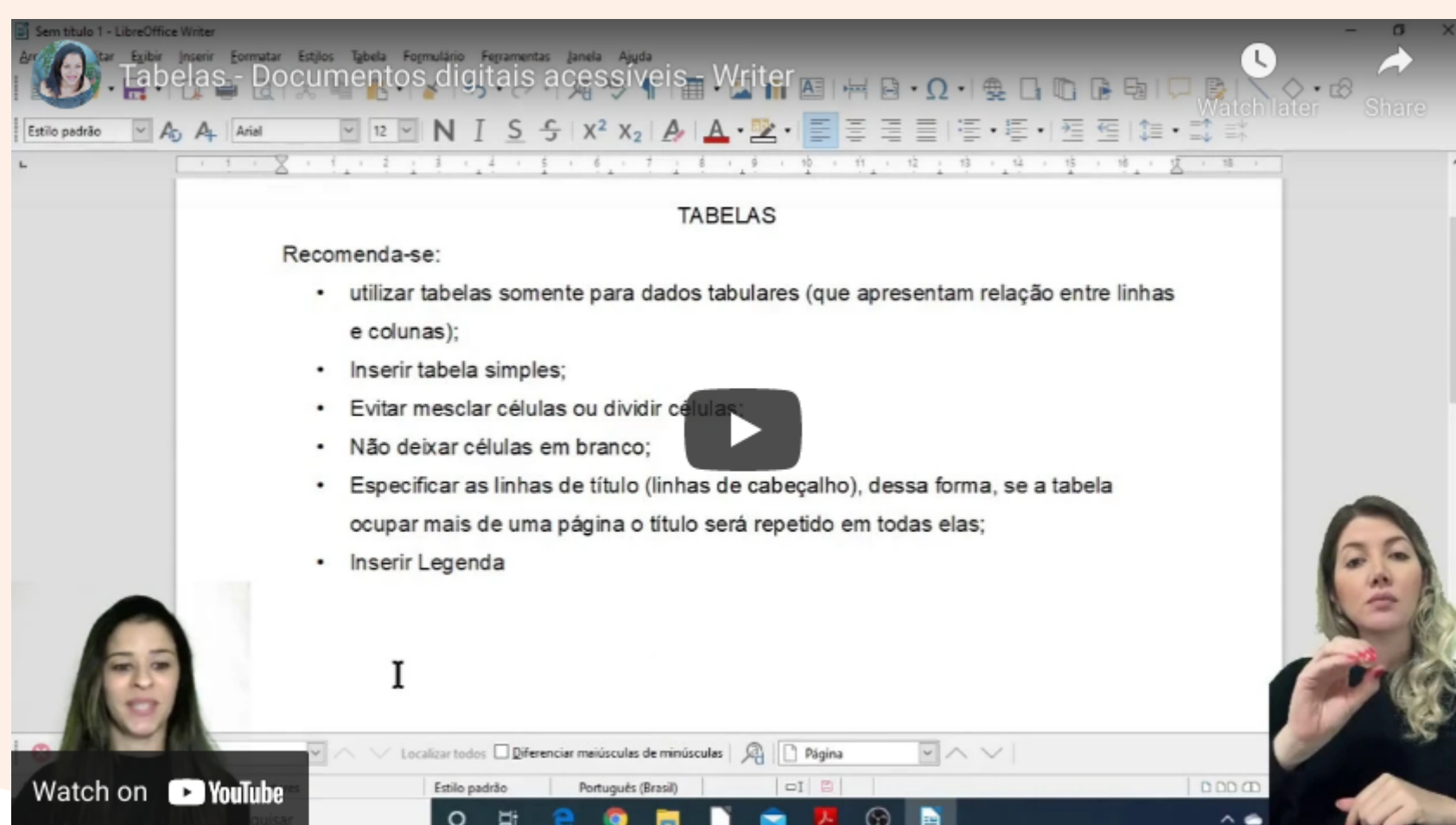
# Conteúdo: COLUNAS EM DOCUMENTOS DIGITAIS

Recurso: Aula em libras  
Fonte: YouTube



# Conteúdo: TABELAS EM DOCUMENTOS DIGITAIS

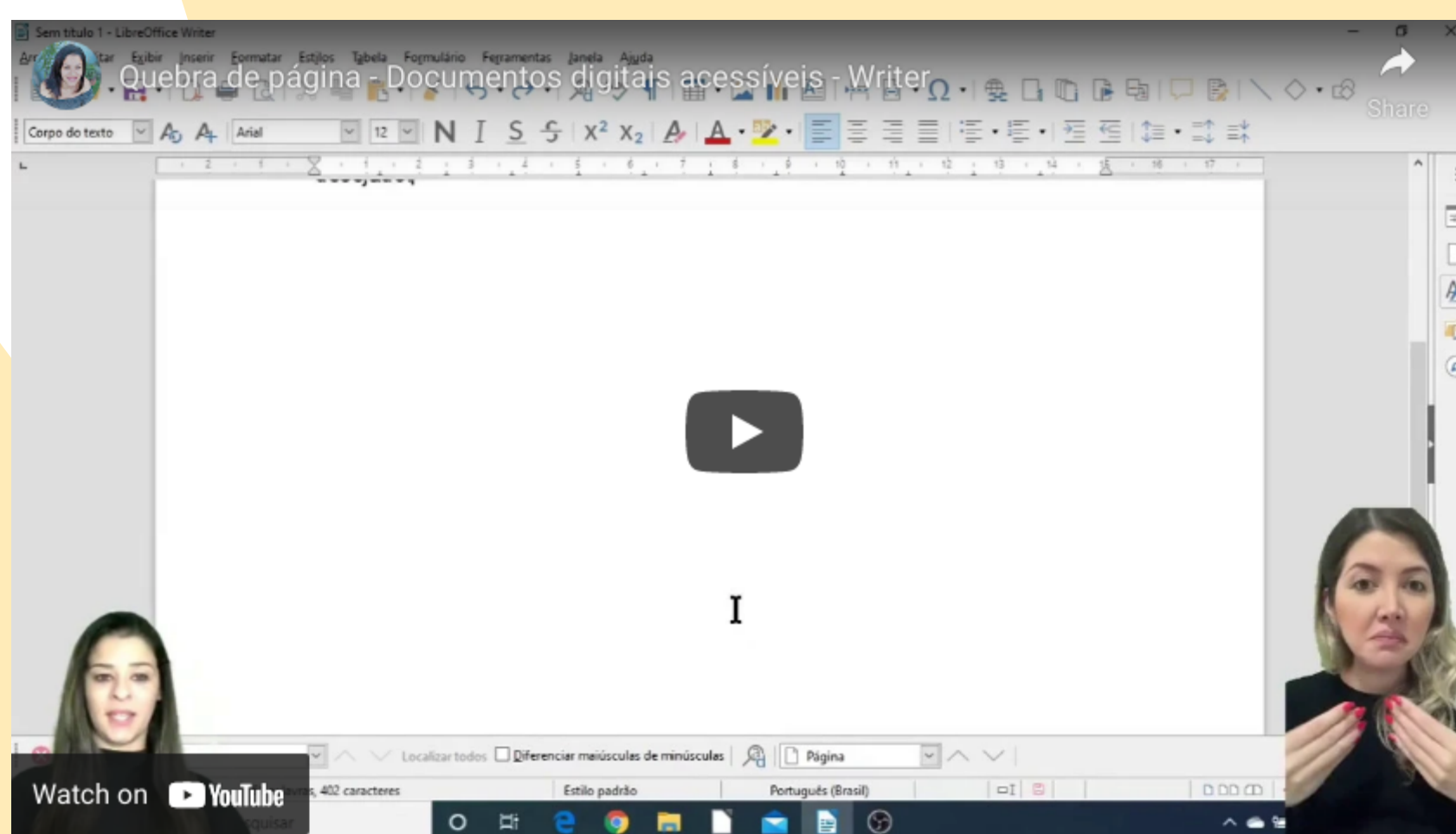
Recurso: Aula em libras  
Fonte: YouTube



# Conteúdo: QUEBRA DE PÁGINA EM DOCUMENTOS DIGITAIS

Recurso: Aula em Libras

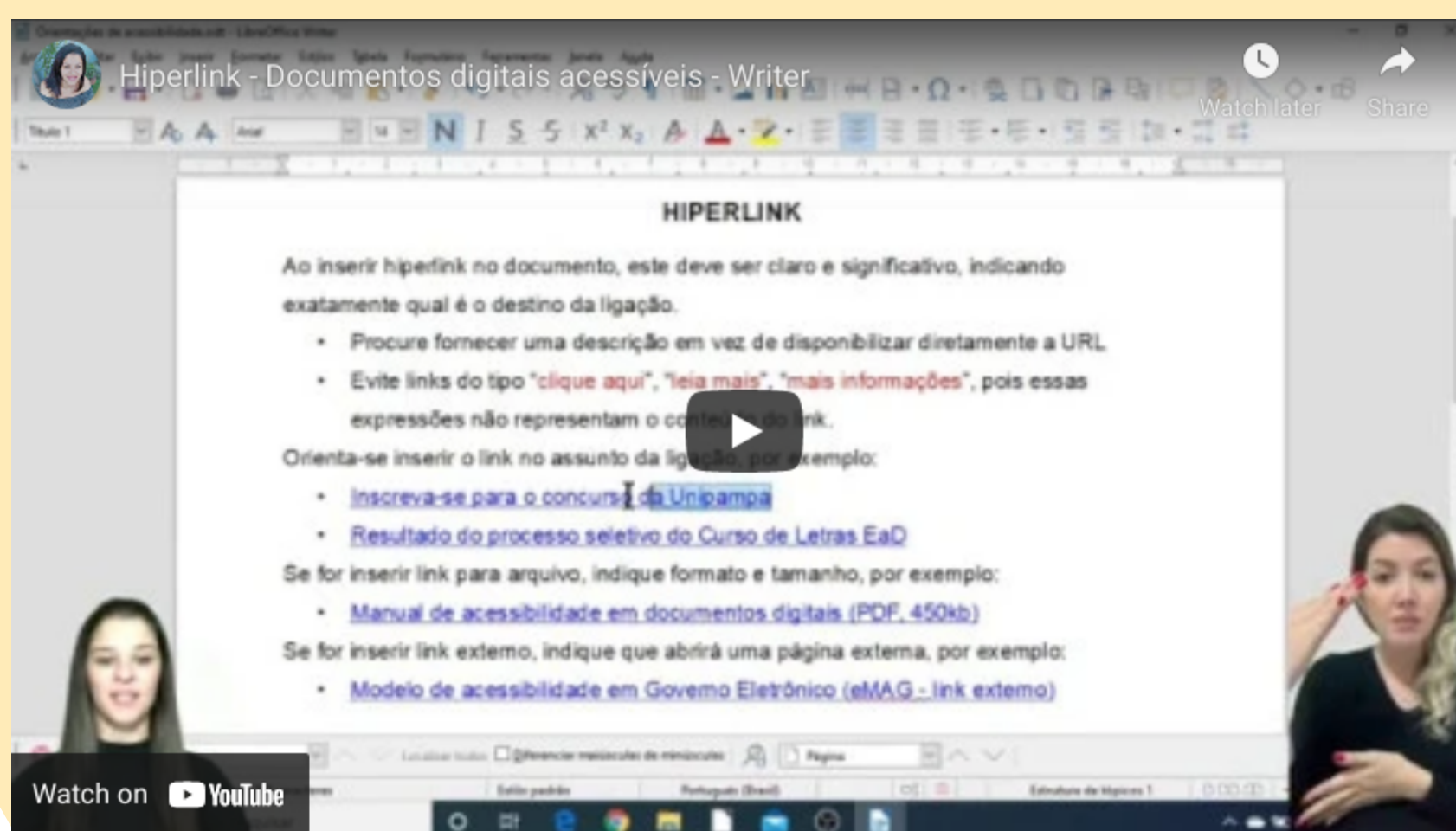
Fonte: YouTube



# Conteúdo: HIPERLINK EM DOCUMENTOS DIGITAIS

Recurso: Aula em Libras

Fonte: Repositório UFRGS



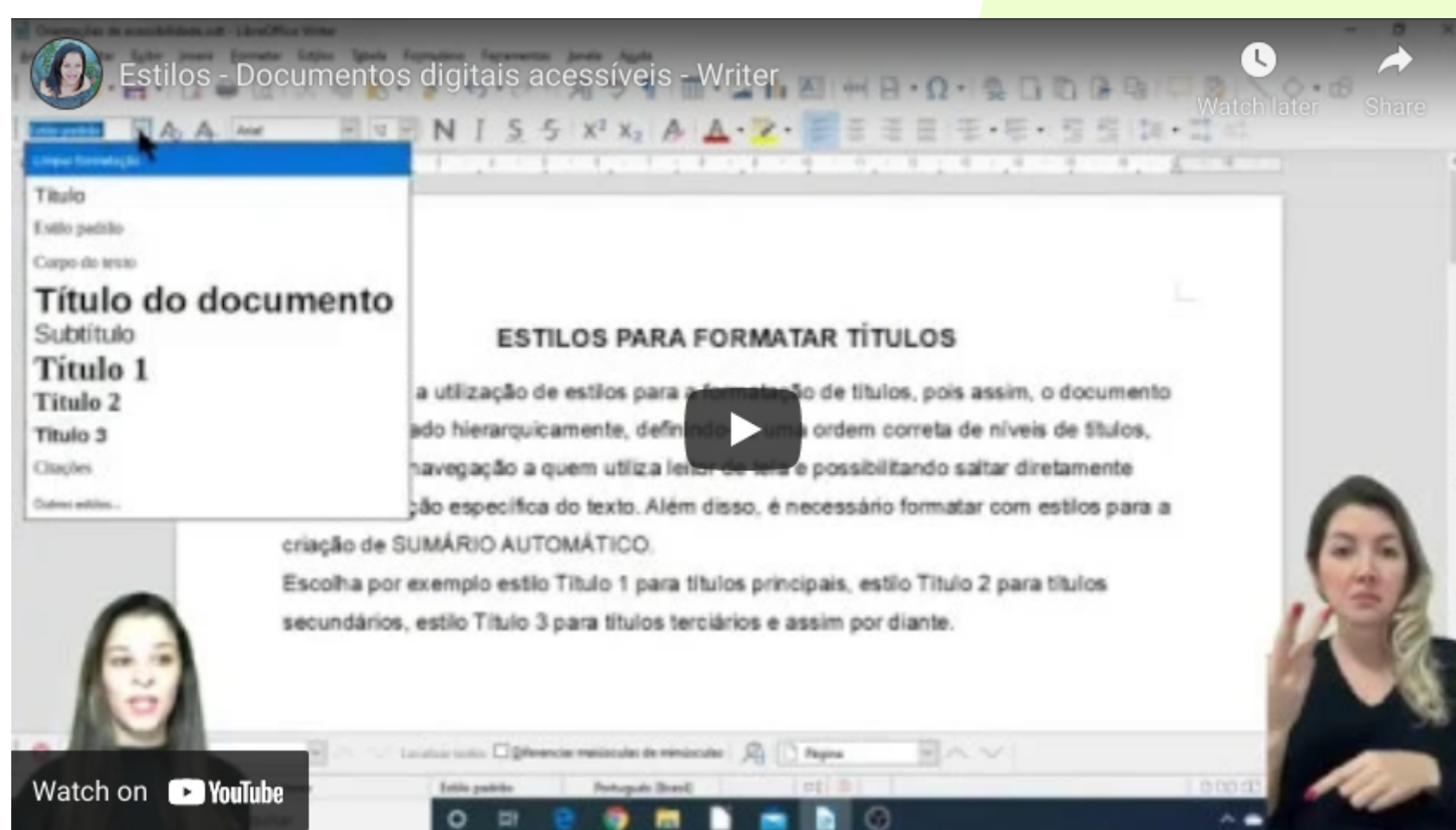


---

# Conteúdo: ESTILOS DE FORMATAÇÃO DE TEXTO EM DOCUMENTOS DIGITAIS

Recurso: Aula em Libras

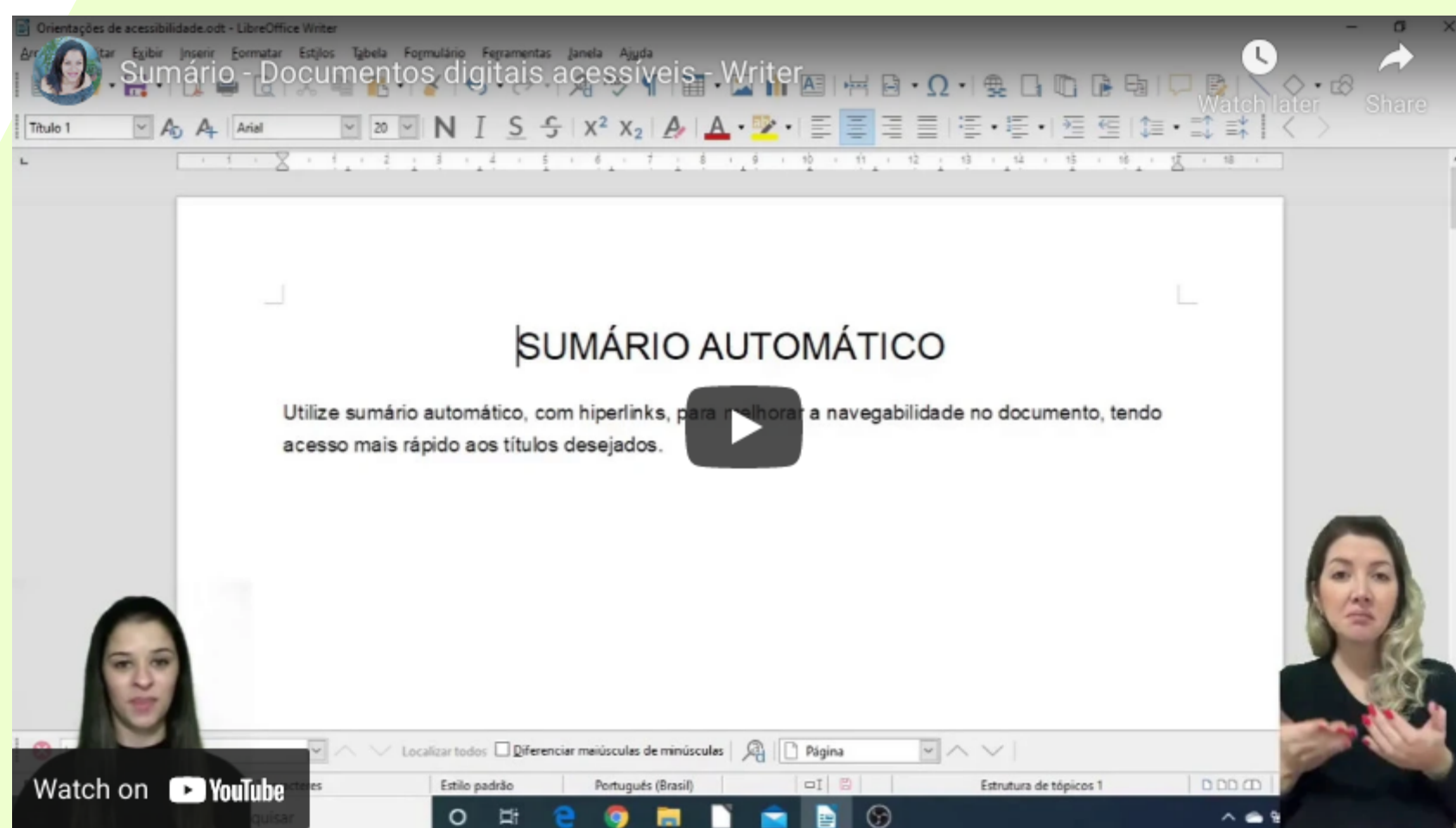
Fonte: YouTube



# Conteúdo: SUMÁRIO EM DOCUMENTOS DIGITAIS

Recurso: Aula em Libras

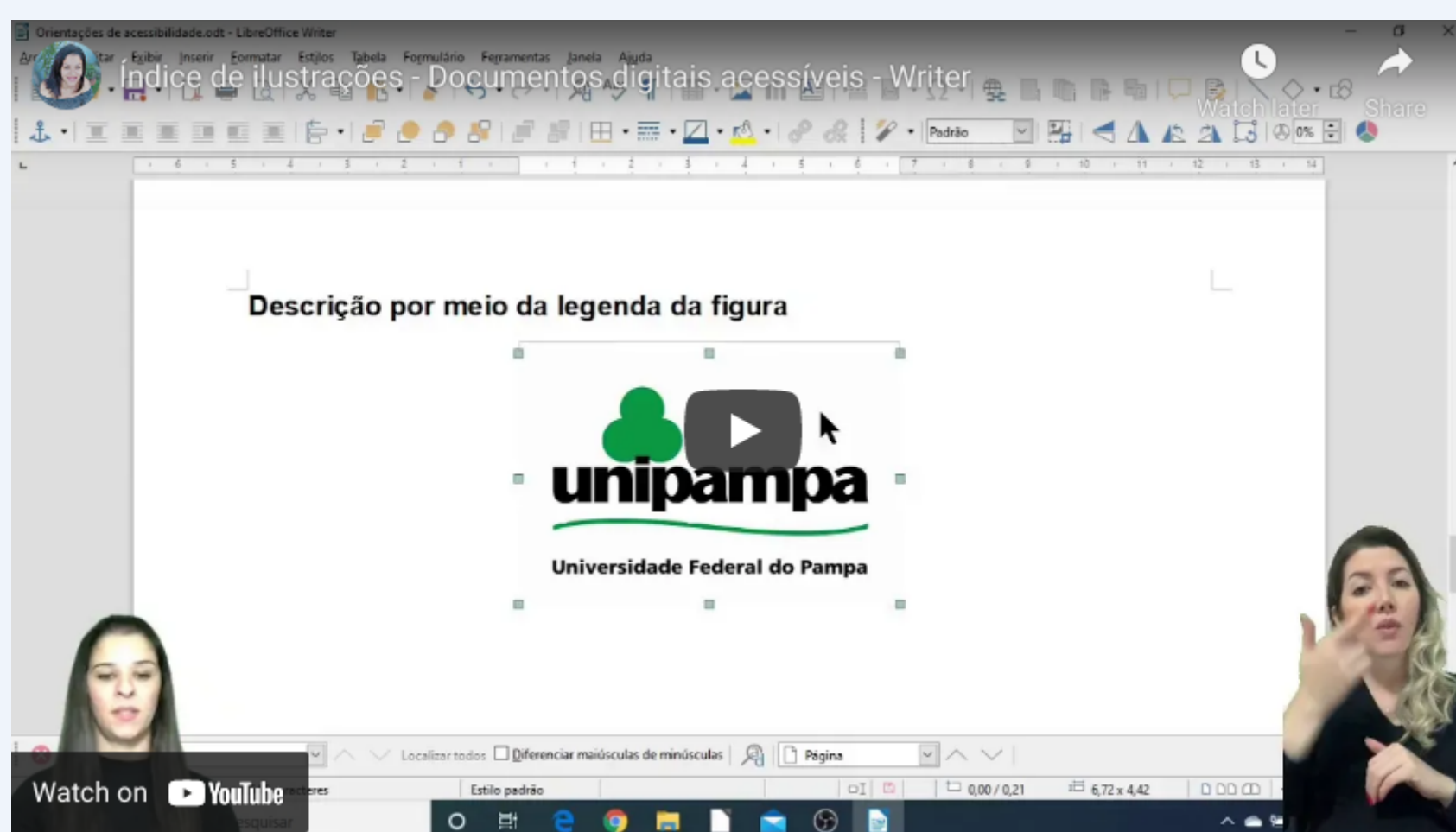
Fonte: YouTube



## Conteúdo: ÍNDICE DE ILUSTRAÇÕES EM DOCUMENTOS DIGITAIS

Recurso: Aula em Libras

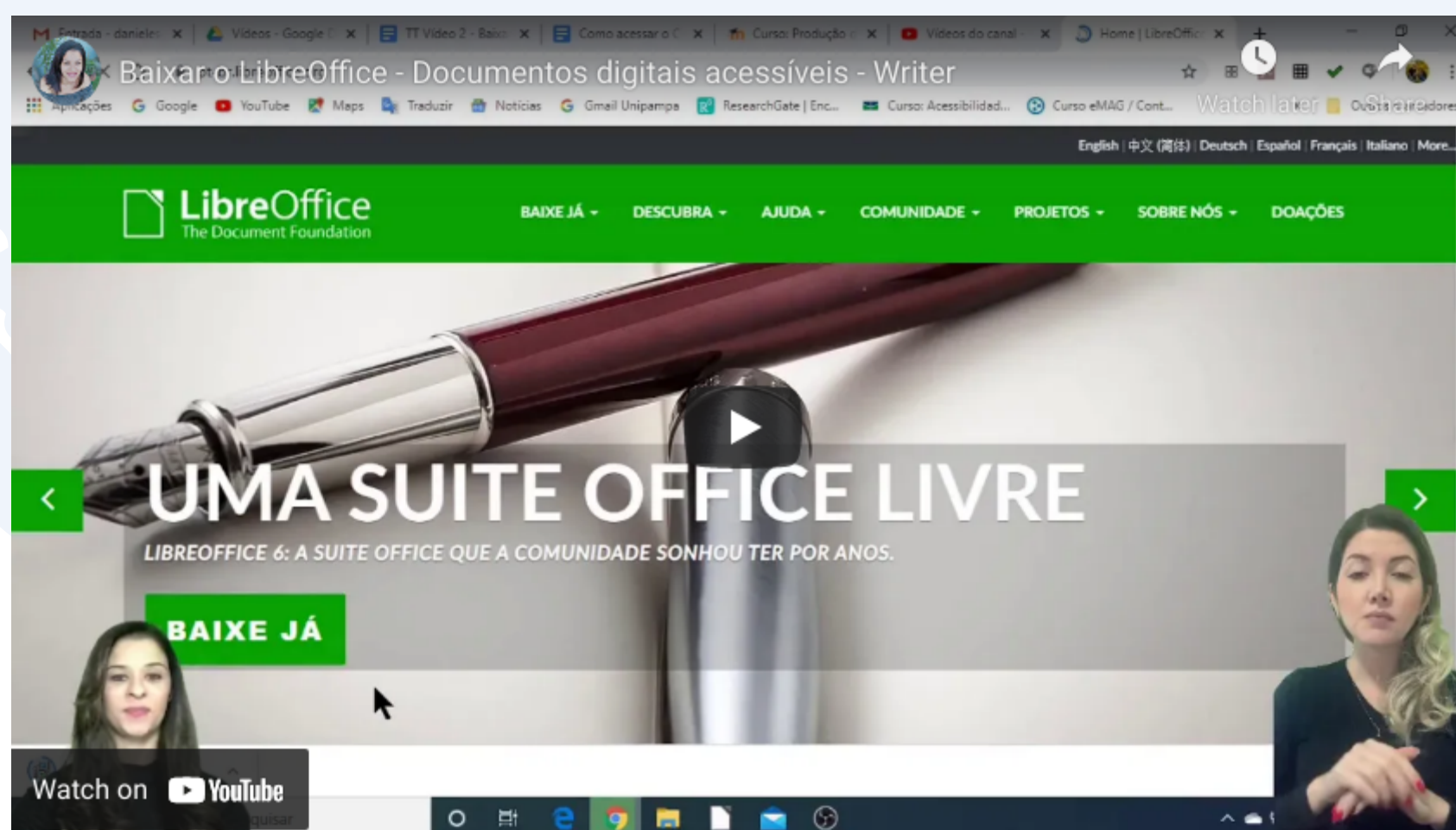
Fonte: YouTube



## Conteúdo: BAIXAR SOFTWARE GRATUÍTO PARA EDIÇÃO DE TEXTOS DIGITAIS

Recurso: Aula em Libras

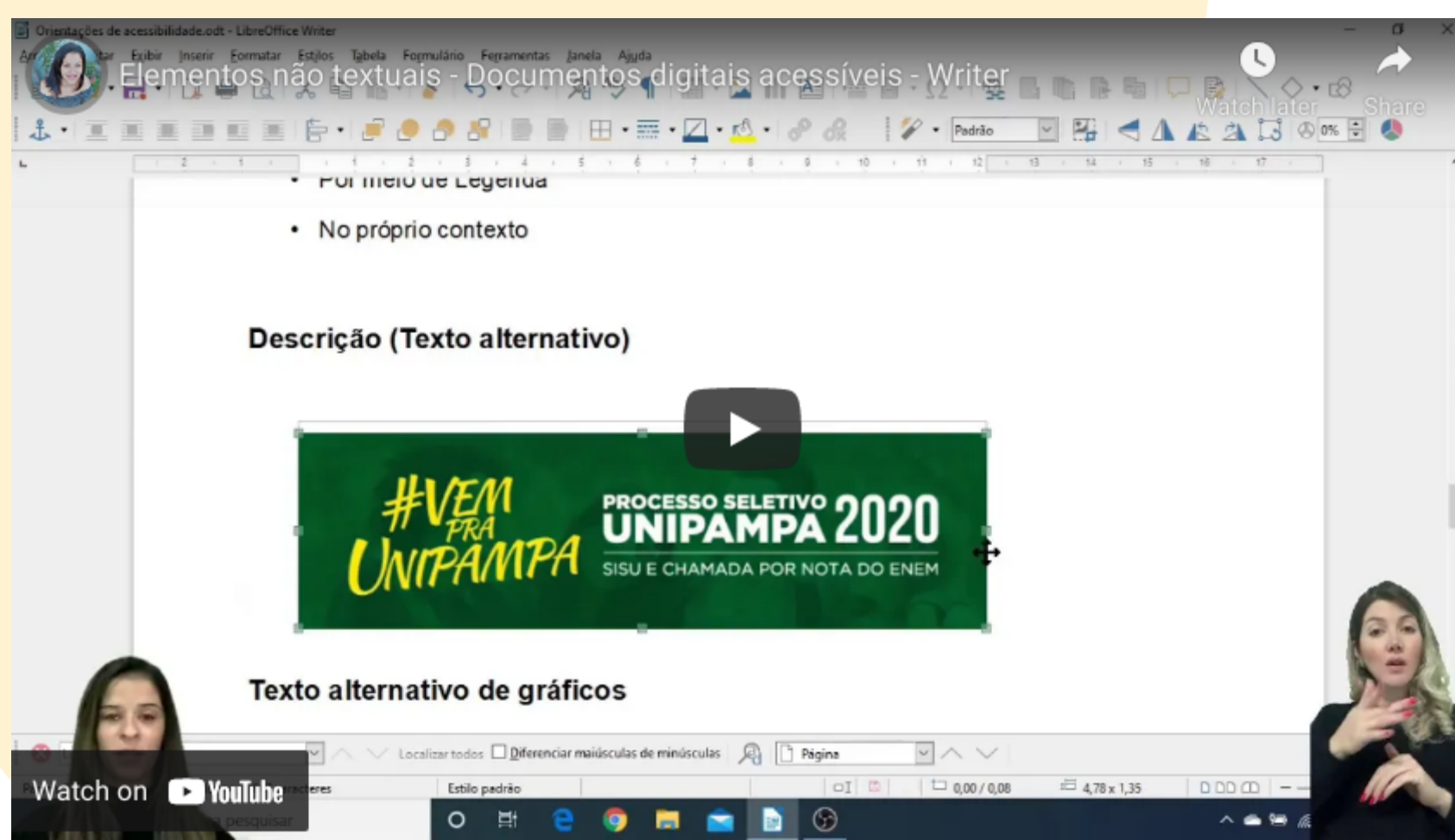
Fonte: YouTube





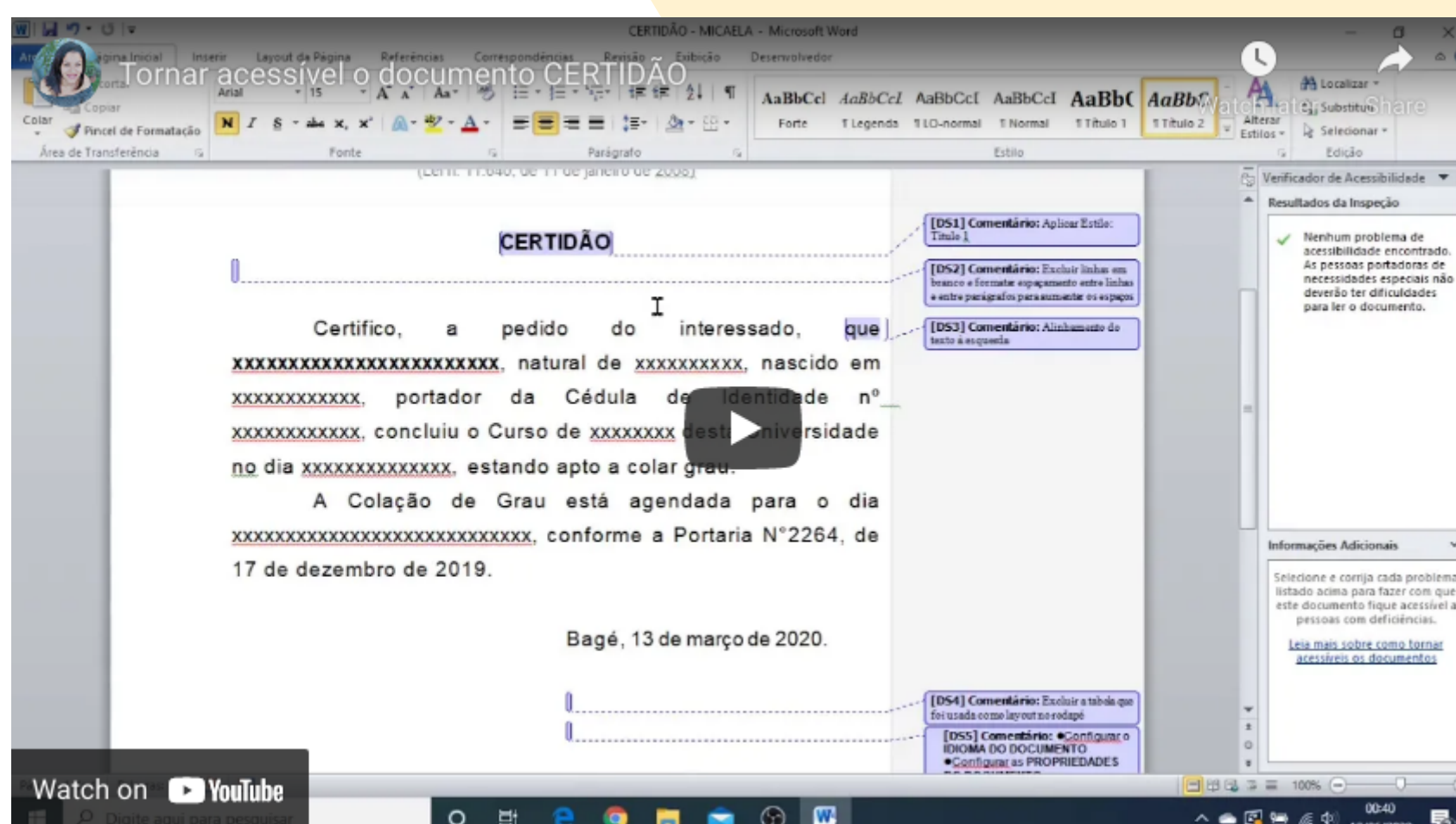
# Conteúdo: ELEMENTOS NÃO TEXTUAIS EM DOCUMENTOS DIGITAIS

Recurso: Aula em Libras  
Fonte: YouTube



# Conteúdo: TORNAR ACESSÍVEL O DOCUMENTO DE CERTIDÃO DIGITAL

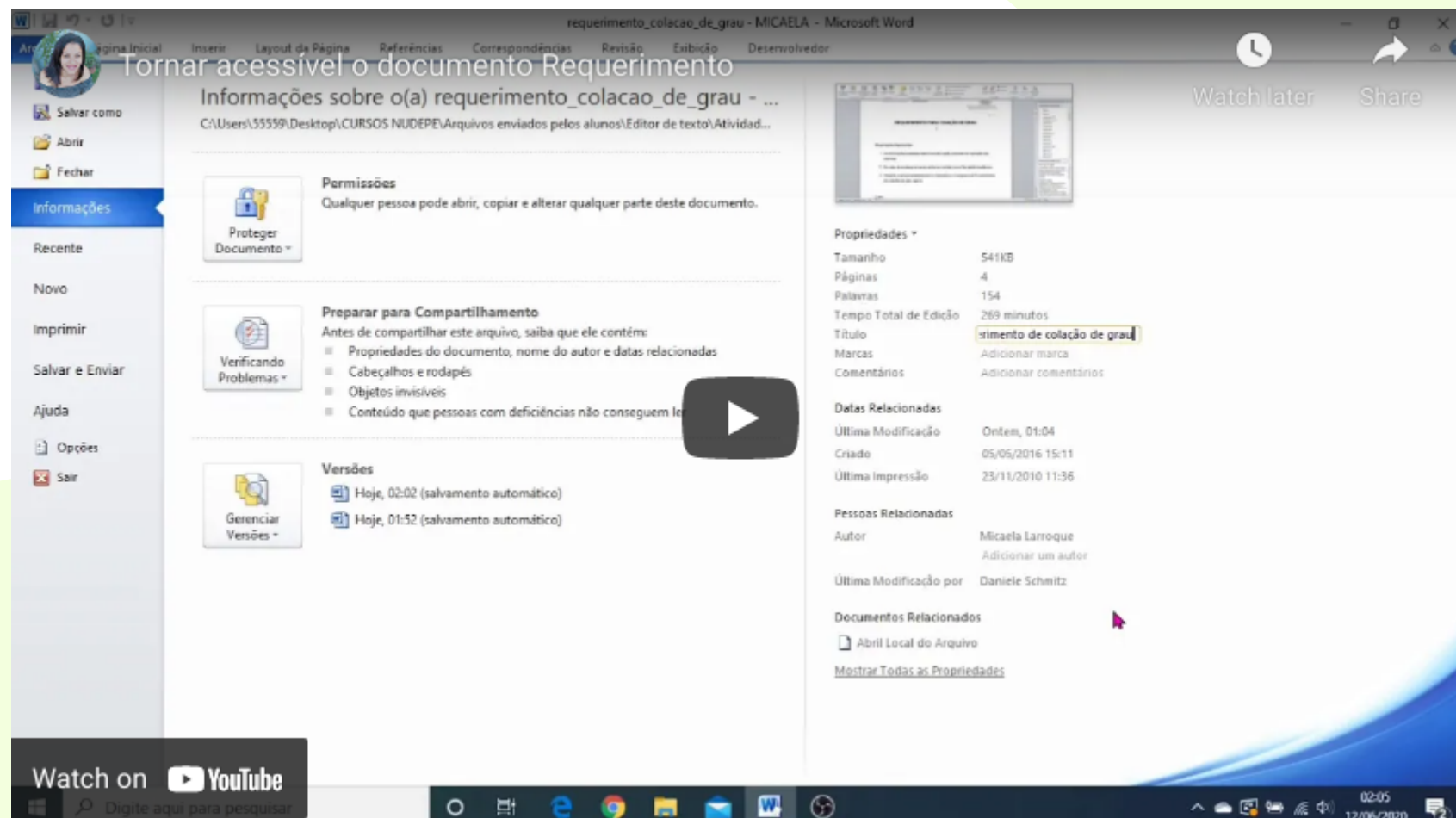
Recurso: Aula em Libras  
Fonte: YouTube



# Conteúdo: TORNAR ACESSÍVEL O DOCUMENTO DIGITAL DE REQUERIMENTO

Recurso: Aula em Libras

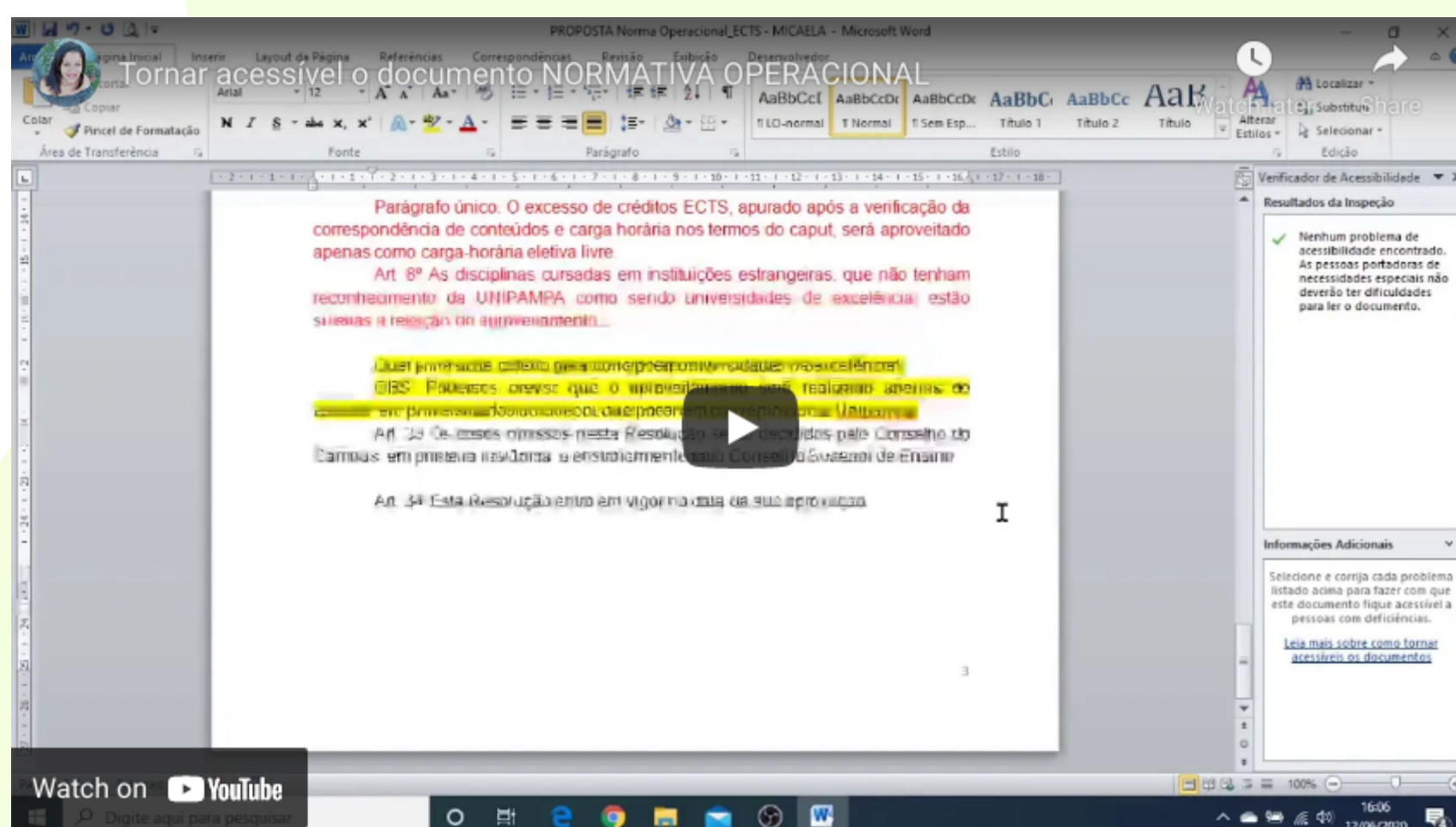
Fonte: YouTube



# Conteúdo: TORNAR ACESSÍVEL O DOCUMENTO DIGITAL DE NORMATIVA OPERACIONAL

Recurso: Aula em libras

Fonte: YouTube





---

**Conteúdo: ORIENTAÇÕES PARA CRIAÇÃO  
DE DOCUMENTOS DIGITAIS  
ACESSÍVEIS NO LIBREOFFICE**

Recurso: Manual acessível

Fonte: Repositório UFSM e UNIPAMPA



O Manual de orientações para criação de documentos digitais acessíveis no editor de texto LibreOffice Writer, de autoria de Daniele dos Anjos Schmitz e Ana Cláudia Pavão Siluk está licenciado com uma Licença CREATIVE COMMONS - ATRIBUIÇÃO-NÃOCOMERCIAL-COMPARTILHAIGUAL 4.0 INTERNACIONAL.

**Conteúdo: ORIENTAÇÕES PARA CRIAÇÃO  
DE DOCUMENTOS DIGITAIS  
ACESSÍVEIS NO MICROSOFT WORD 2010**

Recurso: Manual acessível

Fonte: Repositório UFSM e UNIPAMPA

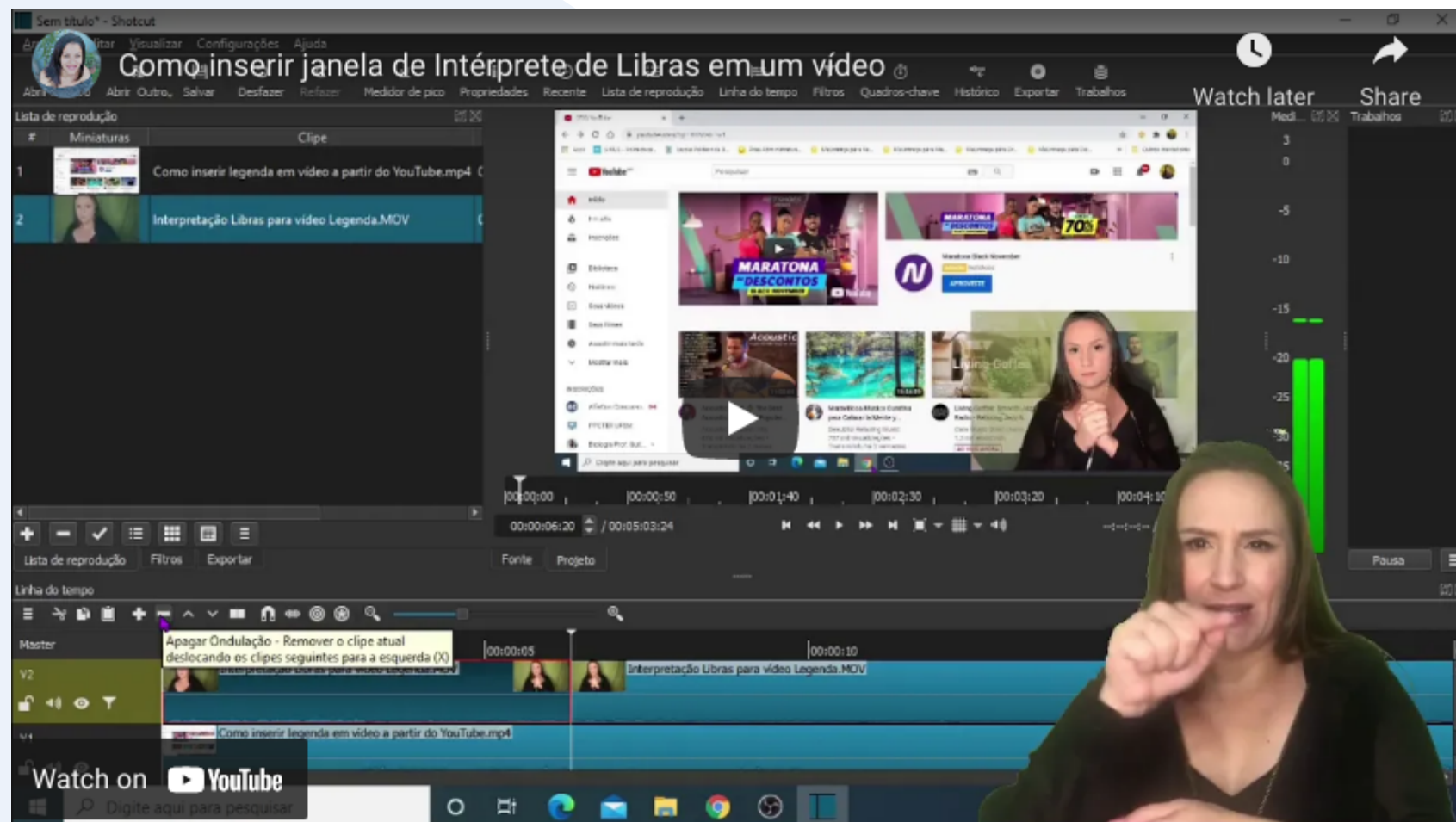


O Manual de orientações para criação de documentos digitais acessíveis no editor de texto Microsoft Word 2010, de autoria de Daniele dos Anjos Schmitz e Ana Cláudia Pavão Siluk está licenciado com uma Licença CREATIVE COMMONS - ATRIBUIÇÃO-NÃOCOMERCIAL-COMPARTILHAIGUAL 4.0 INTERNACIONAL.

# Conteúdo: INSERIR JANELA DE INTÉRPRETE DE LIBRAS

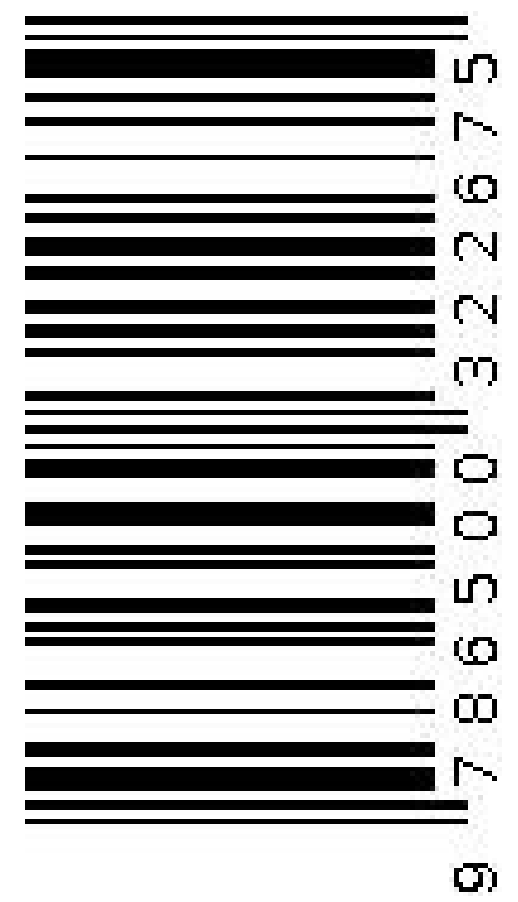
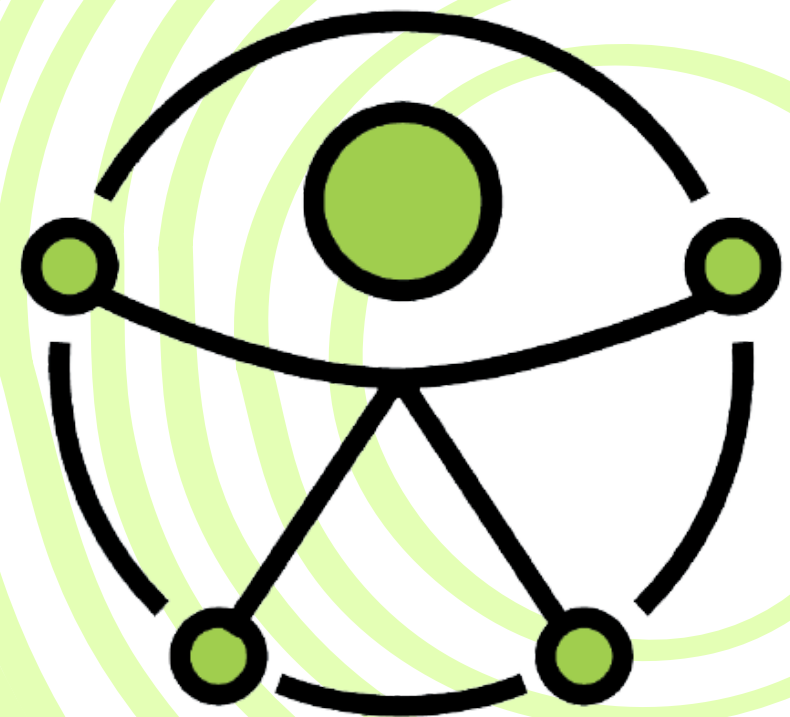
Recurso: Aula em libras

Fonte: YouTube





Mestrado Profissional em  
**Ensino de Ciências**



**Universidade Federal do Pampa**