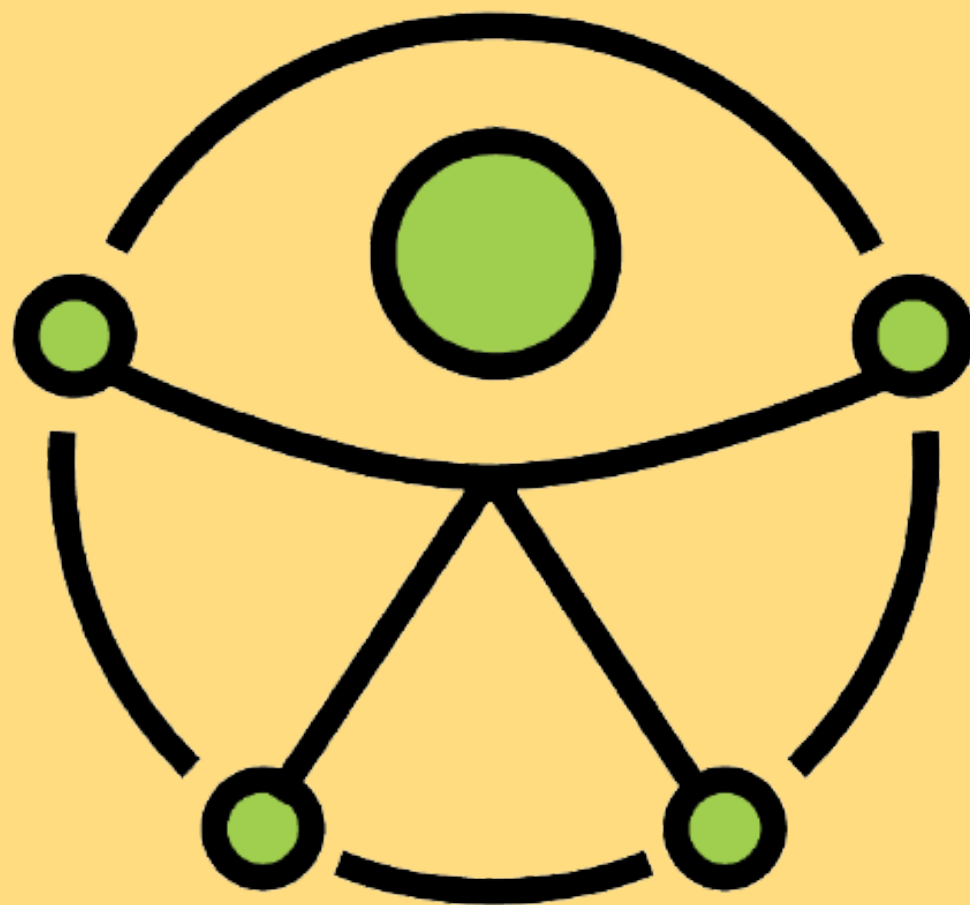


GUIA DE FONTES

UNIVERSIDADE FEDERAL DO PAMPA
Núcleo de Estudos sobre Inclusão

MATERIAIS ADAPTADOS
PARA O ENSINO DE
GEOGRAFIA



U58g Universidade Federal do Pampa

Guia de fontes: materiais adaptados para o ensino de geografia
[recurso eletrônico] / Unipampa - Núcleo de Estudos Sobre Inclusão .--
Bagé,RS:Unipampa, 2021.

28p.:il.

ISBN: 978-65-00-32267-5 .

1.Geografia

2.Ensino

3.Didática

4.Inclusão

I.Universidade Federal do Pampa - NEI

II. Título

CDU:910

Ficha catalográfica elaborada por Dayse Pestana – CRB10/1100

Universidade Federal do Pampa -UNIPAMPA
Núcleo de Estudos sobre Inclusão -NEI

COORDENAÇÃO

Amélia Rota Borges de Bastos - UNIPAMPA

ORGANIZAÇÃO

Amélia Rota Borges de Bastos - UNIPAMPA

Ana Paula Marques da Rosa - UNIPAMPA

DIAGRAMAÇÃO

Ana Paula Marques da Rosa - UNIPAMPA

CORPO EDITORIAL

Adriane Cenci – UFRN

Bruno Pastoriza – UFPEL

Magda Floriana Damiani – UFPEL

Márcia Lucchese – UNIPAMPA

Márcio André Rodrigues Martins - UNIPAMPA

Maria Isabel da Cunha - UFPEL

Marta Quitanilha Gomes – UFCSPA

Mônica de Souza Trevisan - INS. FEDERAL FARROUPILHA

PESQUISADORES DAS FONTES

Amanda M. Teixeira - UNIPAMPA

Amélia Rota Borges de Bastos - UNIPAMPA

Ana Paula Marques da Rosa - UNIPAMPA

Bruna Machado - UNIPAMPA

Bruna Noguez - UNIPAMPA

Cristiane Geissler - UNIPAMPA

Daiane Garcia - UNIPAMPA

Elisangela Costa - UNIPAMPA

Isadora Paiva Espinosa - UNIPAMPA

Janimar Dias Nunes Santos - UNIPAMPA

Jhenifer do Amaral Vallejos Viana - UNIPAMPA

Lenice Rodrigues Antunes - UNIPAMPA

Lucas Maia Dantas - UNIPAMPA

Matheus Goncalves dos Santos Schiavini

Matheus Santos Laurentino - UNIPAMPA

Najara de Deus - UNIPAMPA

Patricia Fernandez Dache - UNIPAMPA

Raquel Lopes Teixeira - UNIPAMPA

Simone Beatriz Moreira - UNIPAMPA

Thalyta Lopes - UNIPAMPA

Uberdan Mendes - UNIPAMPA

Vandergecilon Hernandes de Hernandes - UNIPAMPA

Victória Soares - UNIPAMPA

Yuri Mastroiano - UNIPAMPA

Apresentação

O Guia de Fontes Acessíveis ao Ensino é uma produção colaborativa dos alunos das componentes curriculares de Educação Inclusiva I e II do Programa de Pós-Graduação em Ensino de Ciências – Mestrado Profissional; dos alunos dos cursos de licenciatura que cursaram a componente de Construção de Recursos Acessíveis ao Ensino e do Núcleo de Estudos em Inclusão - NEI.

O material que integra a produção foi mapeado nas principais publicações das áreas abrangidas pelo guia, em diferentes áreas do conhecimento.

A organização e apresentação dos resultados do mapeamento foi sistematizada levando em conta critérios como conteúdo a ser mediado pelo recurso acessível identificado, ano escolar de abordagem do conteúdo e tipo de deficiência para qual o recurso foi planejado.

Esperamos que o material apoie professores e alunos de licenciatura no planejamento do ensino em uma perspectiva inclusiva.

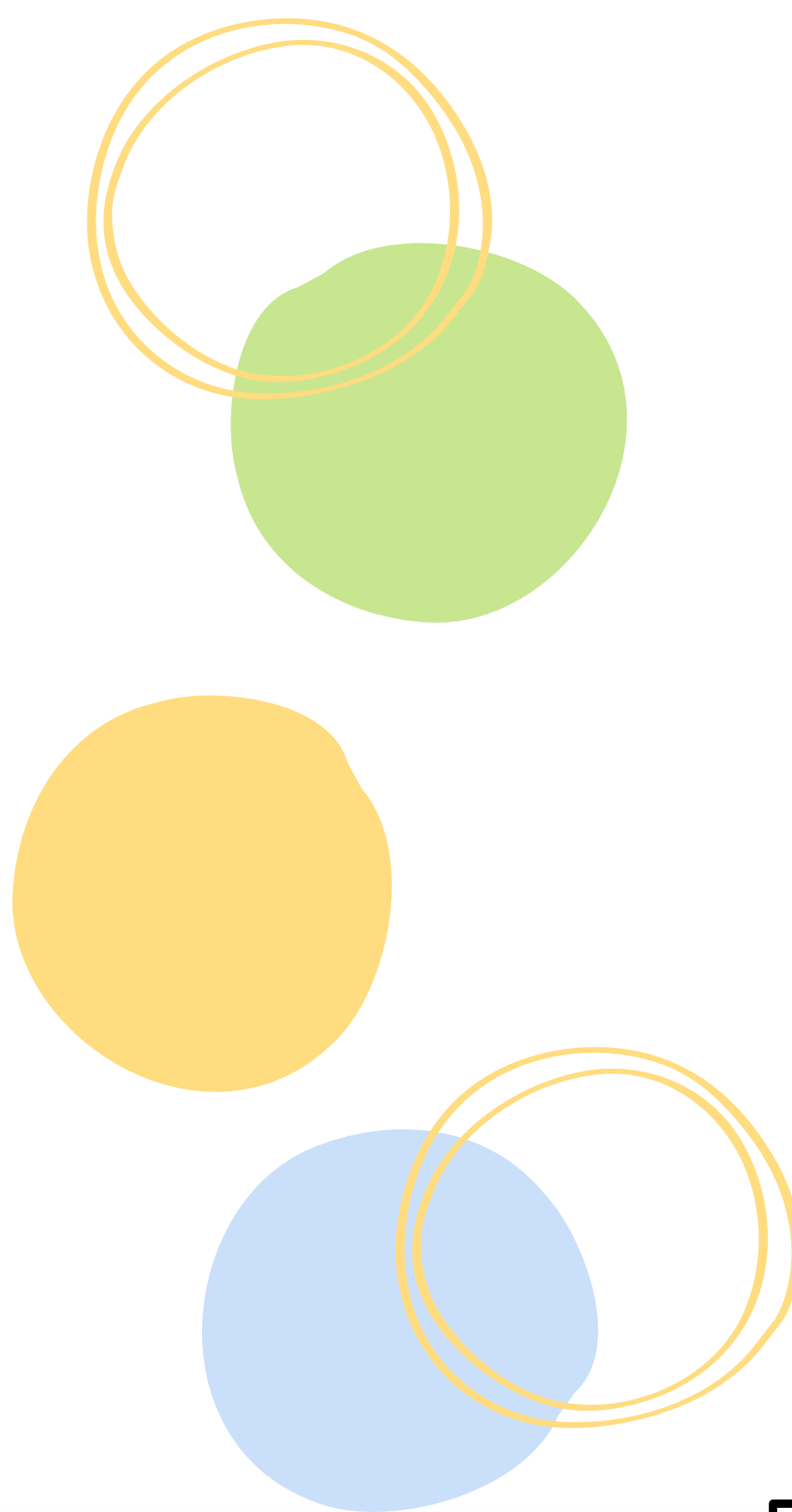
Prof. Dra. Amelia Rota Borges de Bastos



Sumário

• Regiões Geográficas.....	05
• Sinalário em Geografia.....	06
• Sinalário em Geografia.....	06
• Sinalário em Geografia.....	07
• Sinalário sistema solar.....	07
• Capitais do Estados Brasileiros.....	08
• Pontos Colaterais e Pontos Cardeais.....	08
• Sinais dos países da África.....	09
• Sinais dos países da Europa.....	09
• Sinais dos países da Ásia.....	10
• Sinais dos países da América do Sul.....	10
• Região Centro Oeste.....	11
• Biomas.....	11
• Coordenadas Geográficas.....	12
• Espaços geográficos.....	12
• Cartografia Tátil.....	13
• Cartografia Tátil.....	13
• Os mapas.....	14
• Os mapas.....	14
• Cartografia Tátil.....	15
• Cartografia Tátil.....	15
• Cartografia Tátil.....	16
• Cartografia Tátil.....	16
• Cartografia Tátil.....	17
• Ensino de Geografia.....	17
• Diversidades no Brasil.....	18
• Regiões do Brasil.....	18
• Divisão regional do Brasil.....	19
• Estados - Norte do Brasil.....	19
• Estados - Nordeste do Brasil.....	20
• Estados - Centro-Oeste do Brasil.....	20
• Estados - Sudeste do Brasil.....	21

- Estados - Sul do Brasil.....21
- Os continentes.....22
- O continente americano.....22
- O continente da Antártida.....23
- O continente da África.....23
- O continente da Ásia.....24
- Migração e condições de vida.....24
- Rosa dos ventos.....25
- Estados e capitais do Brasil.....25
- Cidades do Rio Grande do Sul.....26



Materiais Acessível Cegos

Conteúdo: REGIÕES GEOGRÁFICAS

Recurso: Jogo didático

Fonte: YouTube

O ENSINO DE GEOGRAFIA NA PERSPECTIVA DO MODELO SOCIAL DA DEFICIÊNCIA

*THE GEOGRAPHY TEACHING IN PERSPECTIVE OF SOCIAL
MODEL OF DISABILITY*

*LA ENSEÑANZA DE LA GEOGRAFÍA EN PERSPECTIVA, DE
MODELO SOCIAL DE DISCAPACIDAD*

Luiz Martins Junior¹

Secretaria de Educação do Estado de Santa Catarina, Professor de Educação Básica

Rosa Elisabete Militz Wypczynski Martins²

Universidade do Estado de Santa Catarina, Professora do Programa de Pós-graduação em Educação (PPGE)

Julice Dias³

Universidade do Estado de Santa Catarina, Professora do Programa de Pós-graduação em Educação (PPGE), Professora do Departamento de Pedagogia

Resumo: Os discursos de classificação de normalidade do sujeito com deficiência na perspectiva do Modelo médico e do Modelo social são peças centrais deste artigo. Nesse viés, buscou-se refletir sobre a deficiência visual com base na referência conceitual dos estudos de Vygotsky, nomeadamente no que diz respeito à mediação, compensação, conceitos e funções psicológicas superiores. À luz desse contexto, destaca-se uma experiência que procurou investigar quais as potencialidades da oficina pedagógica no ensino de Geografia. No perscrutar dessa abordagem, optou-se pela metodologia do estudo de caso com base na participação e colaboração de 27 estudantes com idades entre 11 e 14 anos, de uma turma do Ensino Fundamental II do Colégio de Aplicação da Universidade Federal de Santa Catarina (UFSC). Os resultados da investigação evidenciaram, em linhas gerais, que os estudantes com deficiência constroem sua aprendizagem por meio de tarefas diferenciadas que promovem e valorizam

Conteúdo: SINALÁRIO EM GEOGRAFIA

Recurso: Sinais em libras

Fonte: YouTube



Conteúdo: SINALÁRIO EM GEOGRAFIA

Recurso: Sinais em libras

Fonte: YouTube



Conteúdo: SINALÁRIO EM GEOGRAFIA

Recurso: Glossário de geografia

Fonte: YouTube



Conteúdo: SINALÁRIO SISTEMA SOLAR

Recurso: Sinalário

Fonte: YouTube



Conteúdo: CAPITAIS DO ESTADOS BRASILEIROS

Recurso: Alfabeto em Libras

Fonte: YouTube



Conteúdo: PONTOS COLATERAIS E PONTOS CARDEAIS

Recurso: Glossário

Fonte: YouTube



Conteúdo: SINAIS DE PAÍSES DA ÁFRICA

Recurso: Glossário

Fonte: YouTube



Conteúdo: SINAIS DE PAÍSES DA EUROPA

Recurso: Glossário

Fonte: YouTube



Conteúdo: SINAIS DE PAÍSES DA ÁSIA

Recurso: Glossário

Fonte: YouTube



Conteúdo: SINAIS DE PAÍSES DA AMÉRICA DO SUL

Recurso: Glossário

Fonte: YouTube



Conteúdo: REGIÃO CENTRO OESTE

Recurso: Aula em libras

Fonte: YouTube



Conteúdo: BIOMAS

Recurso: Aula em libras

Fonte: YouTube



Conteúdo: COORDENADAS GEOGRÁFICAS

Recurso: Coordenadas Geográficas - EMEF Bilingue para Surdos

Fonte: YouTube



Conteúdo: ESPAÇO GEOGRÁFICO

Recurso: Aula em libras

Fonte: YouTube



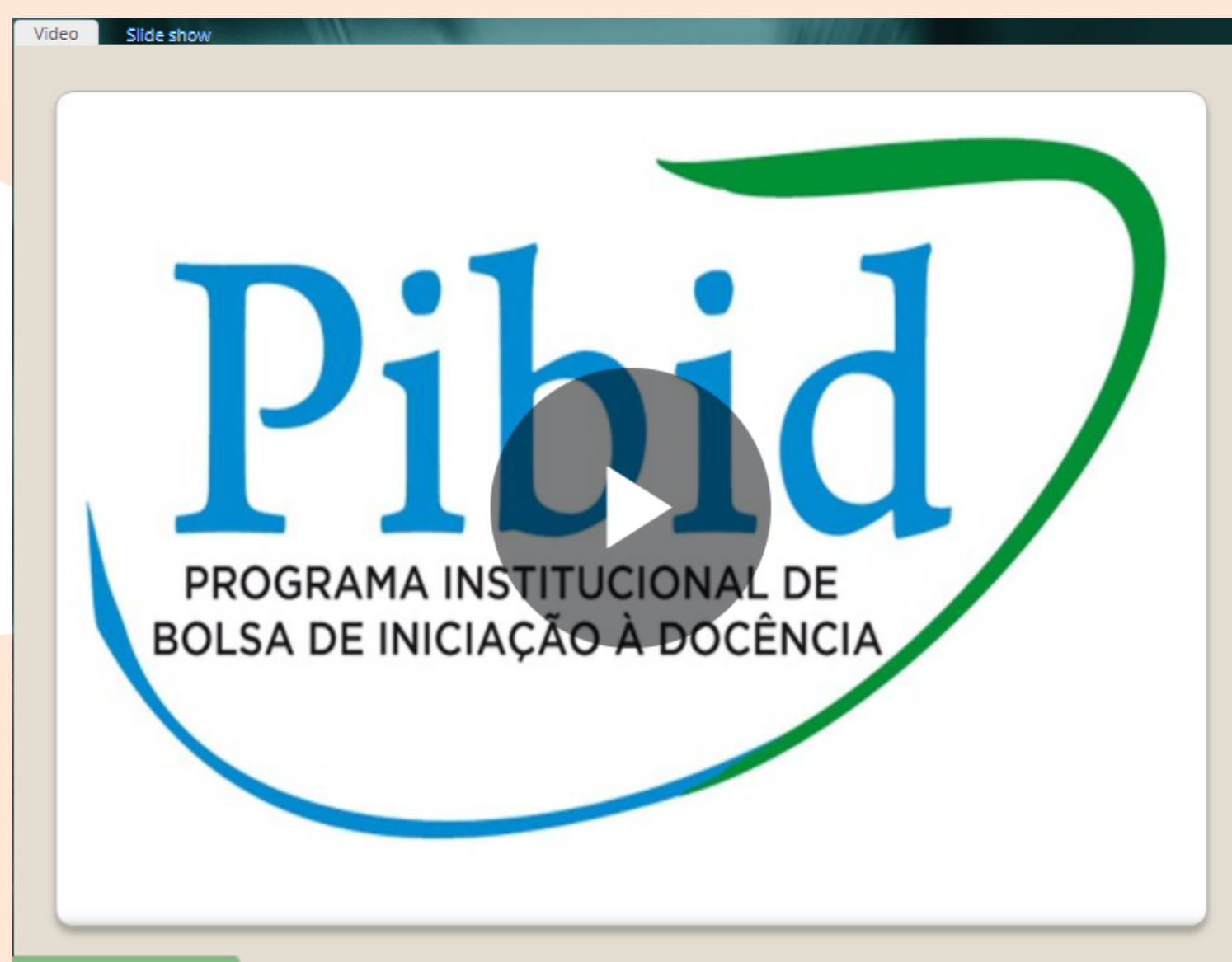
Material Acessível

Cegos

Conteúdo: **CARTOGRAFIA TÁTIL**

Recurso: Ensino e prática

Fonte: Slide Player



Conteúdo: **CARTOGRAFIA TÁTIL**

Recurso: Cartografia Tátil no Ensino de Geografia

Fonte: YouTube



Conteúdo: OS MAPAS

Recurso: Material didático para geografia

Fonte: YouTube



Conteúdo: OS MAPAS

Recurso: Mapa Tátil

Fonte: YouTube



Conteúdo: CARTOGRAFIA TÁTIL

Recurso: Mapa tátil

Fonte: Blog Acessibilidade Geográfica

Acessibilidade Geográfica

Blog sobre o ensino de Geografia para alunos com deficiência.

segunda-feira, 2 de abril de 2012

DEFICIENTE VISUAL: CARTOGRAFIA TÁTIL



Para os cartógrafos os mapas são veículos de transmissão de conhecimento. Dos mapas retiramos informações para a compreensão do espaço geográfico neles representados. Entretanto, o deficiente visual sempre teve dificuldade, parcial ou total, de usufruir desse instrumento de representação, muito utilizado por professores de Geografia e de outras áreas do conhecimento.

Conteúdo: CARTOGRAFIA TÁTIL

Recurso: Maquete tátil para o ensino de conceitos cartográficos

Fonte: YouTube

Cartografia Tátil: a mediação de conceitos para alunos cegos
Sílvia Elena Ventrini e Patrícia Assis da Silva

Cartografia Tátil: a mediação de conceitos para alunos cegos

Sílvia Elena Ventrini¹
Patrícia Assis da Silva

Resumo: Este artigo apresenta o uso da maquete para ensino de conceitos cartográficos para alunos cegos. A fundamentação teórica teve como base a perspectiva social cultural. A coleta de dados foi realizada com alunos cegos de duas escolas e em dois períodos distintos e com o objetivo de investigar como os alunos cegos organizam e representam os objetos no espaço vivido. A pesquisa foi realizada por meio de práticas pedagógicas, tendo como apoio as construções e explorações de maquetes e mapas táteis pelos educandos. Os resultados e análises apontam que os alunos cegos usam a distância funcional, organização configuracional, relações espaciais entre os objetos, como vizinhança, posição, localização, ordem, envolvimento, continuidade, simbologia, redução proporcional, integração, interligação, além de informações atributivas para expressar por meio de maquetes seus conhecimentos espaciais. Tais conhecimentos são importantes para mediar conceitos cartográficos como escala, orientação, legenda, representação tridimensional e representação bidimensional.

Palavras-chave: Maquete tátil; mapas táteis; local vivido.

Conteúdo: CARTOGRAFIA TÁTIL

Recurso: Mapa relevo

Fonte: YouTube



Conteúdo: CARTOGRAFIA TÁTIL

Recurso: Maquete interativa das partes dos rios

Fonte: YouTube



Conteúdo: CARTOGRAFIA TÁTIL

Recurso: Mapas táteis

Fonte: Revista Brasileira de Cartografia

MAPAS TÁTEIS: ORIENTAÇÃO E MOBILIDADE
EM AMBIENTE URBANO

Tactile Maps: Guidance and Mobility Skills on Urban Environment

Helena Napoleon Degreas & Paula Katakura

RESUMO

A acessibilidade de indivíduos com deficiência visual requer o desenvolvimento de pesquisas para a criação e o aperfeiçoamento de tecnologias assistivas, recursos e serviços que permitam maior orientação e mobilidade a esses mesmos indivíduos em ambiente urbano. Além do grande número de pessoas com habilidades funcionais comprometidas, a longevidade também amplia a necessidade de recursos especiais que contribuam para o desenvolvimento de atividades cotidianas (trabalho, lazer e habitação) com mais liberdade e autonomia, redução de barreiras e que proporcionem maior qualidade de vida por meio da ampliação da comunicação, do acesso e de relacionamentos com o seu meio. Dentre essas tecnologias, destacam-se neste artigo a importância da representação tátil com foco na elaboração de mapas táteis urbanos direcionados ao uso de pessoas cegas, organização de diretrizes para a sua execução, o envolvimento de equipes interdisciplinares e o emprego de novos processos de produção, visando a ampliação do uso dessas tecnologias assistivas bem como a capacitação das pessoas com deficiência visual para sua utilização. Esta pesquisa faz parte da produção do Grupo de Pesquisa Transformações do território: patrimônio, cultura e sociedade do Programa de Mestrado Profissional em Projeto, Produção e Gestão do Espaço Urbano do FIAM-FAAM Centro Universitário.

Material Acessível Déficit Intelectual

Conteúdo: ENSINO DE GEOGRAFIA

Recurso: Estratégias inclusivas para o ensino de geografia

Fonte: Portal Diversa

DIVERSA
educação inclusiva na prática

INSTITUCIONAL ▾ EDUCAÇÃO INCLUSIVA ▾ FÓRUM BIBLIOTECA ▾ NOTÍCIAS

Estratégias inclusivas para o ensino de geografia

Publicado em 19/02/2016 por GONZALO LOPEZ

TAGS

ciências humanas, diversidade, estratégias pedagógicas, geografia, singularidades;

DIMENSÕES

Estratégias Pedagógicas;

AUTOR

Gonzalo Lopez;

▶ Ouvir: ografia 0:00 audívia

A pessoa com deficiência tem que ser incluída sob a perspectiva de um modelo social de direitos humanos e de potencialidades. Nesse sentido, as estratégias de ensino, tanto para **geografia** quanto para qualquer disciplina, devem ser pensadas e desenvolvidas a partir de vivências coletivas para aplicação concreta no cotidiano. Com suas lições sempre muito humanizadas, Marta Gil nos ensina que “a educação deve preparar para a vida; ela não é um fim em si mesma. Ninguém fica a vida toda na escola. Assim, é indispensável que ela prepare para o mundo do trabalho, desenvolvendo o potencial de crianças e jovens”.

Material Acessível

Surdez

Conteúdo: DIVERSIDADES NO BRASIL

Recurso: Metodologias de Ensino de geografia e educação inclusiva

Fonte: YouTube



Conteúdo: REGIÕES DO BRASIL

Recurso: Sinalário

Fonte: YouTube



Conteúdo: DIVISÃO REGIONAL DO BRASIL

Recurso: Aula em Libras

Fonte: YouTube



Conteúdo: ESTADOS - NORTE NO BRASIL

Recurso: Aula em Libras

Fonte: YouTube



Conteúdo: ESTADOS - NORDESTE NO BRASIL

Recurso: Aula em Libras

Fonte: YouTube



Conteúdo: ESTADOS - CENTRO-OESTE NO BRASIL

Recurso: Aula em libras

Fonte: YouTube



Conteúdo: ESTADOS - SUDESTE NO BRASIL

Recurso: Aula em Libras

Fonte: YouTube



Conteúdo: ESTADOS - SUL NO BRASIL

Recurso: Caixa de vocabulário com recursos táteis

Fonte: YouTube



Conteúdo: OS CONTINENTES

Recurso: Sinais em Libras

Fonte: YouTube



Conteúdo: O CONTINENTE AMERICANO

Recurso: Sinais em Libras

Fonte: YouTube



Conteúdo: O CONTINENTE DA ANTÁRTIDA

Recurso: Vídeo aula em Libras

Fonte: YouTube



Conteúdo: O CONTINENTE DA ÁFRICA

Recurso: Vídeo aula em Libras

Fonte: YouTube



Conteúdo: O CONTINENTE DA ÁSIA

Recurso: Vídeo aula em Libras

Fonte: YouTube



Conteúdo: MIGRAÇÃO E CONDIÇÃO DE VIDA

Recurso: Vídeo aula em Libras

Fonte: YouTube



Conteúdo: ROSA DOS VENTOS

Recurso: Vídeo aula em Libras

Fonte: YouTube



Conteúdo: ESTADOS E CAPITAIS DO BRASIL

Recurso: Sinais em Libras

Fonte: YouTube



Conteúdo: CIDADES DO RIO GRANDE DO SUL

Recurso: Sinais em Libras

Fonte: YouTube





Mestrado Profissional em
Ensino de Ciências



Universidade Federal do Pampa

