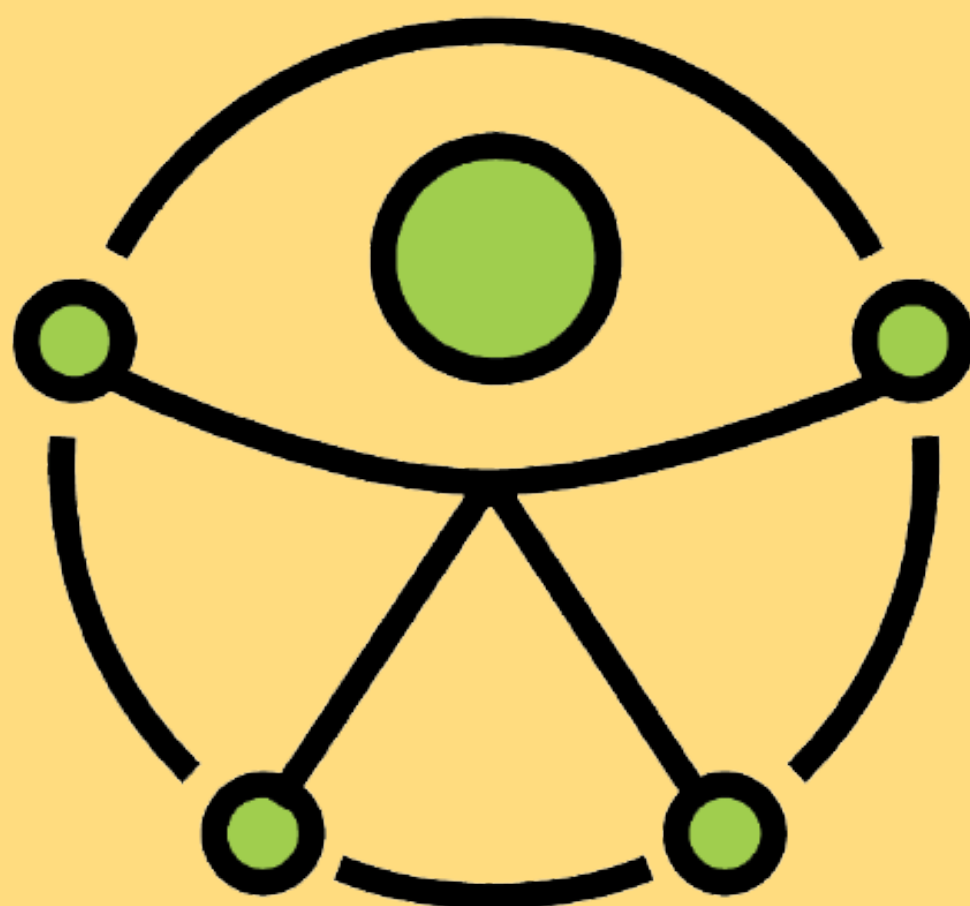


# GUIA DE FONTES

UNIVERSIDADE FEDERAL DO PAMPA  
Núcleo de Estudos sobre Inclusão

RECURSOS DIDÁTICOS  
ACESSÍVEIS PARA O ENSINO DE  
SOCIOLOGIA



U58g Universidade Federal do Pampa

Guia de fontes: recursos didáticos acessíveis para o ensino de sociologia  
[recurso eletrônico] / Unipampa - Núcleo de Estudos Sobre Inclusão .--  
Bagé,RS:Unipampa, 2021.

20p.:il.

ISBN: 978-65-00-32267-5 .

1.Sociologia

2.Ensino

3.Didática

4.Inclusão

I.Universidade Federal do Pampa - NEI

II. Título

CDU:301

Ficha catalográfica elaborada por Dayse Pestana – CRB10/1100

Universidade Federal do Pampa -UNIPAMPA  
Núcleo de Estudos sobre Inclusão -NEI

COORDENAÇÃO

Amélia Rota Borges de Bastos - UNIPAMPA

ORGANIZAÇÃO

Amélia Rota Borges de Bastos - UNIPAMPA  
Ana Paula Marques da Rosa - UNIPAMPA

DIAGRAMAÇÃO

Ana Paula Marques da Rosa - UNIPAMPA

CORPO EDITORIAL

Adriane Cenci – UFRN  
Bruno Pastoriza – UFPEL  
Magda Floriana Damiani – UFPEL  
Márcia Lucchese – UNIPAMPA  
Márcio André Rodrigues Martins - UNIPAMPA  
Maria Isabel da Cunha - UFPEL  
Marta Quitanilha Gomes – UFCSPA  
Mônica de Souza Trevisan - INS. FEDERAL FARROUPILHA

PESQUISADORES DAS FONTES

Amanda M. Teixeira - UNIPAMPA  
Amélia Rota Borges de Bastos - UNIPAMPA  
Ana Paula Marques da Rosa - UNIPAMPA  
Bruna Machado - UNIPAMPA  
Bruna Noguez - UNIPAMPA  
Cristiane Geissler - UNIPAMPA  
Daiane Garcia - UNIPAMPA  
Elisangela Costa - UNIPAMPA  
Isadora Paiva Espinosa - UNIPAMPA  
Janimar Dias Nunes Santos - UNIPAMPA  
Jhenifer do Amaral Vallejos Viana - UNIPAMPA  
Lenice Rodrigues Antunes - UNIPAMPA  
Lucas Maia Dantas - UNIPAMPA  
Matheus Goncalves dos Santos Schiavini  
Matheus Santos Laurentino - UNIPAMPA  
Najara de Deus - UNIPAMPA  
Patricia Fernandez Dache - UNIPAMPA  
Raquel Lopes Teixeira - UNIPAMPA  
Simone Beatriz Moreira - UNIPAMPA  
Thalyta Lopes - UNIPAMPA  
Uberdan Mendes - UNIPAMPA  
Vandergecilon Hernandes de Hernandes - UNIPAMPA  
Victória Soares - UNIPAMPA  
Yuri Mastroiano - UNIPAMPA

---

# Apresentação

O Guia de Fontes Acessíveis ao Ensino é uma produção colaborativa dos alunos das componentes curriculares de Educação Inclusiva I e II do Programa de Pós-Graduação em Ensino de Ciências – Mestrado Profissional; dos alunos dos cursos de licenciatura que cursaram a componente de Construção de Recursos Acessíveis ao Ensino e do Núcleo de Estudos em Inclusão - NEI.

O material que integra a produção foi mapeado nas principais publicações das áreas abrangidas pelo guia, em diferentes áreas do conhecimento.

A organização e apresentação dos resultados do mapeamento foi sistematizada levando em conta critérios como conteúdo a ser mediado pelo recurso acessível identificado, ano escolar de abordagem do conteúdo e tipo de deficiência para qual o recurso foi planejado.

Esperamos que o material apoie professores e alunos de licenciatura no planejamento do ensino em uma perspectiva inclusiva.

Prof. Dra. Amelia Rota Borges de Bastos







---

# Sumário

- Política I.....04
- Legislação.....04
- Política II.....05
- Normas Jurídicas.....05
- Democracia.....06
- Ensino de Sociologia - Conteúdos e Metodologias.....06
- Ensino de Sociologia - Conteúdos e Metodologias.....07
- Ciências Sociais - fatos sociais.....07
- Produção material e dialética.....08
- Comunismo.....08
- Os três poderes.....09
- Conceito de Poder.....09
- Introdução a Sociologia.....10
- Instituições Sociais.....10
- Trabalho.....11
- Sociologia Geral.....11
- Consumo e consumismo.....12
- Sociologia Geral.....12
- Filosofia e Sociologia.....13
- Sociedade.....13
- Socialização.....14
- Sociologia Geral.....14
- Ciências Sociais.....15
- Cidadania e Política.....15
- Clássicos da Sociologia.....16
- Minorias.....16
- Alienação.....17

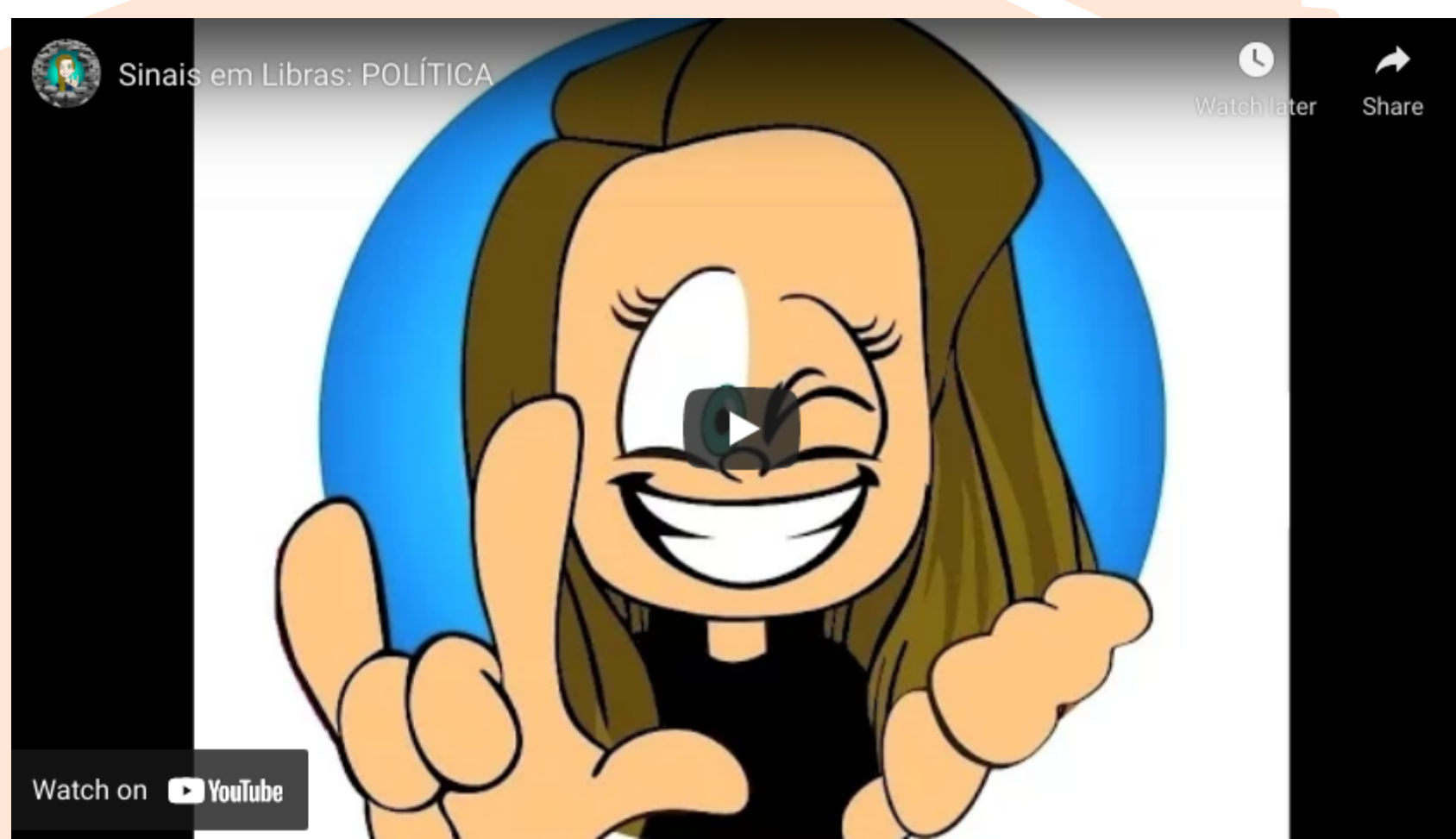
# Materiais Acessíveis

## Surdez

Conteúdo: **POLÍTICA I**

Recurso: Sinalário

Fonte: YouTube



Conteúdo: **LEGISLAÇÃO**

Recurso: Sinalário

Fonte: YouTube



## Conteúdo: POLÍTICA II

Recurso: Sinalário

Fonte: YouTube



## Conteúdo: NORMAS JURÍDICAS

Recurso: Sinalário

Fonte: YouTube





## Conteúdo: DEMOCRACIA

Recurso: Sinalário

Fonte: YouTube

bcnq19b2-WE  
[Click here to visit the page.](#)

## Conteúdo: ENSINO DE SOCIOLOGIA: CONTEÚDOS E METODOLOGIA

Recurso: Vídeo aula em Libras

Fonte: YouTube



## Conteúdo: ENSINO DE SOCIOLOGIA: CONTEÚDOS E METODOLOGIA

Recurso: Vídeo aula e Libras

Fonte: YouTube



## Conteúdo: CIÊNCIAS SOCIAIS - FATOS SOCIAIS

Recurso: Vídeo aula em Libras

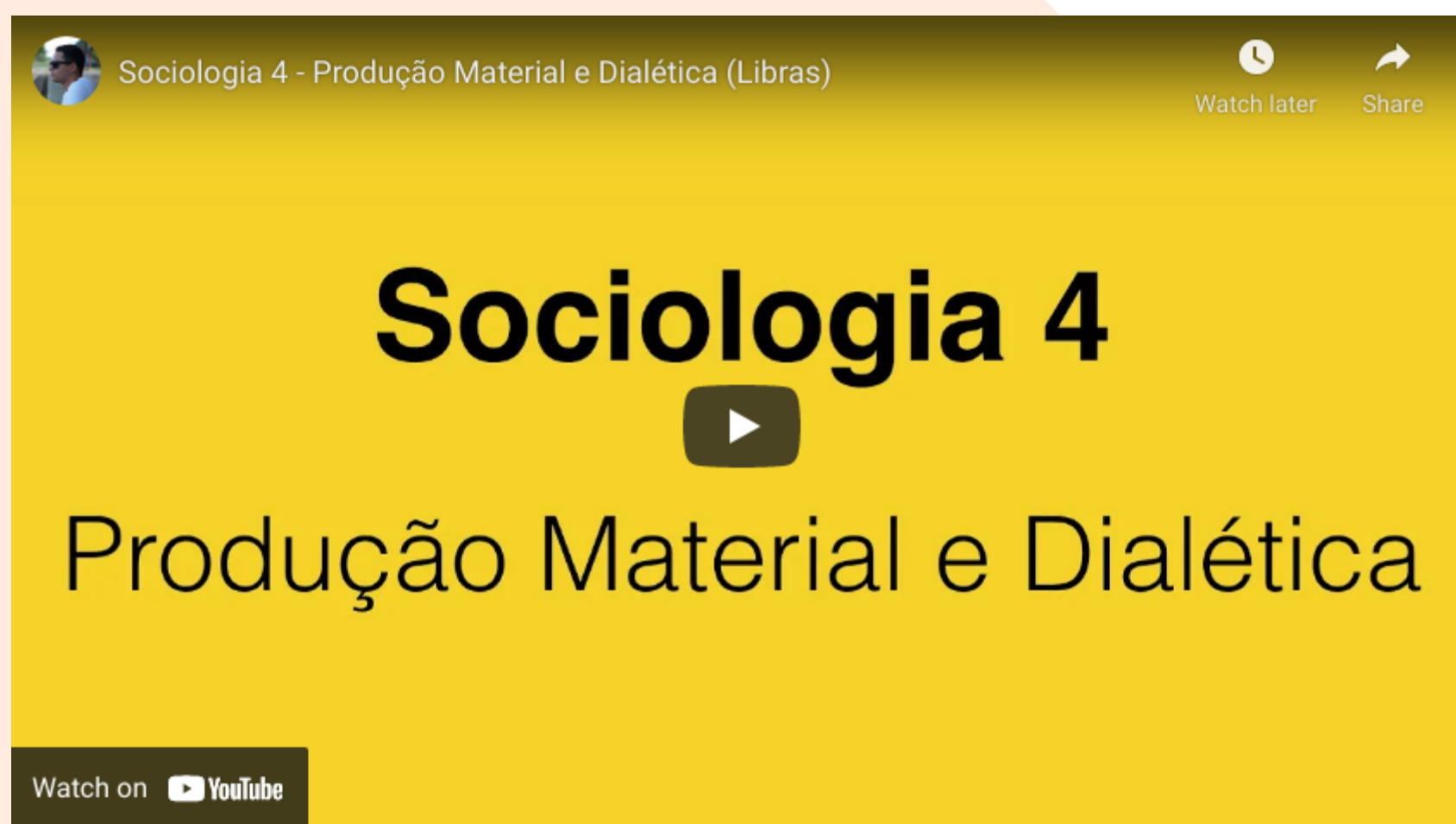
Fonte: YouTube



# Conteúdo: PRODUÇÃO MATERIAL E DIALÉTICA

Recurso: Vídeo aula em Libras

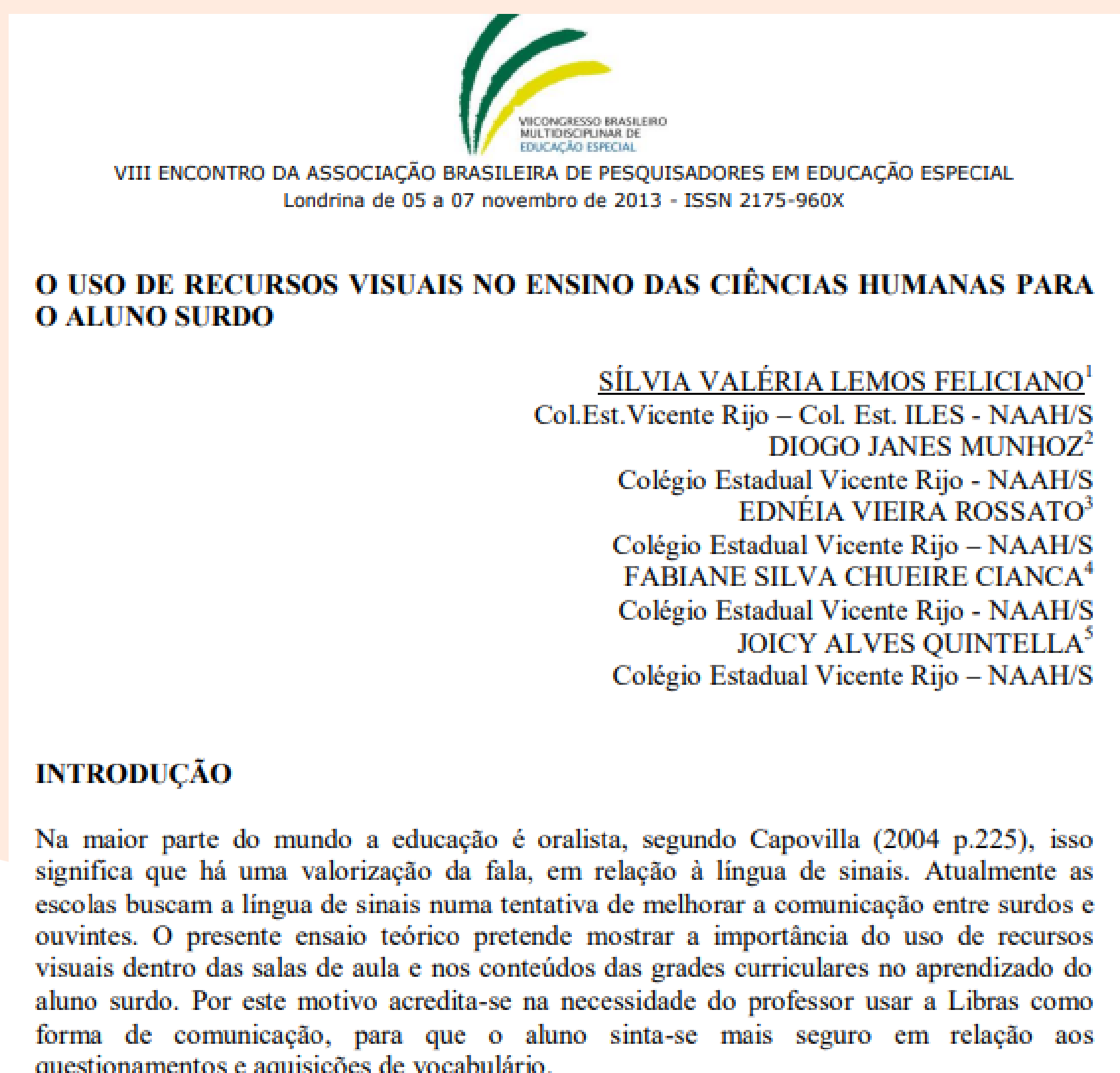
Fonte: YouTube



# Conteúdo: CONSUMISMO

Recurso: Metodologias de ensino acessível

Fonte: Anais do EAPPE





## Conteúdo: TRÊS PODERES

Recurso: Vídeo em Libras Aula

Fonte: YouTube

Uur7HceSHOA  
[Click here](#) to visit the page.

## Conteúdo: CONCEITO DE PODER

Recurso: Vídeo aula em Libras

Fonte: YouTube



## Conteúdo: INTRODUÇÃO A SOCIOLOGIA

Recurso: vídeo em Libras

Fonte: YouTube



## Conteúdo: INSTITUIÇÕES SOCIAIS

Recurso: Vídeo aula em Libras

Fonte: YouTube



## Conteúdo: TRABALHO

Recurso: Vídeo Aula em Libras

Fonte: YouTube



## Conteúdo: SOCIOLOGIA GERAL

Recurso: vídeo aula

Fonte: YouTube





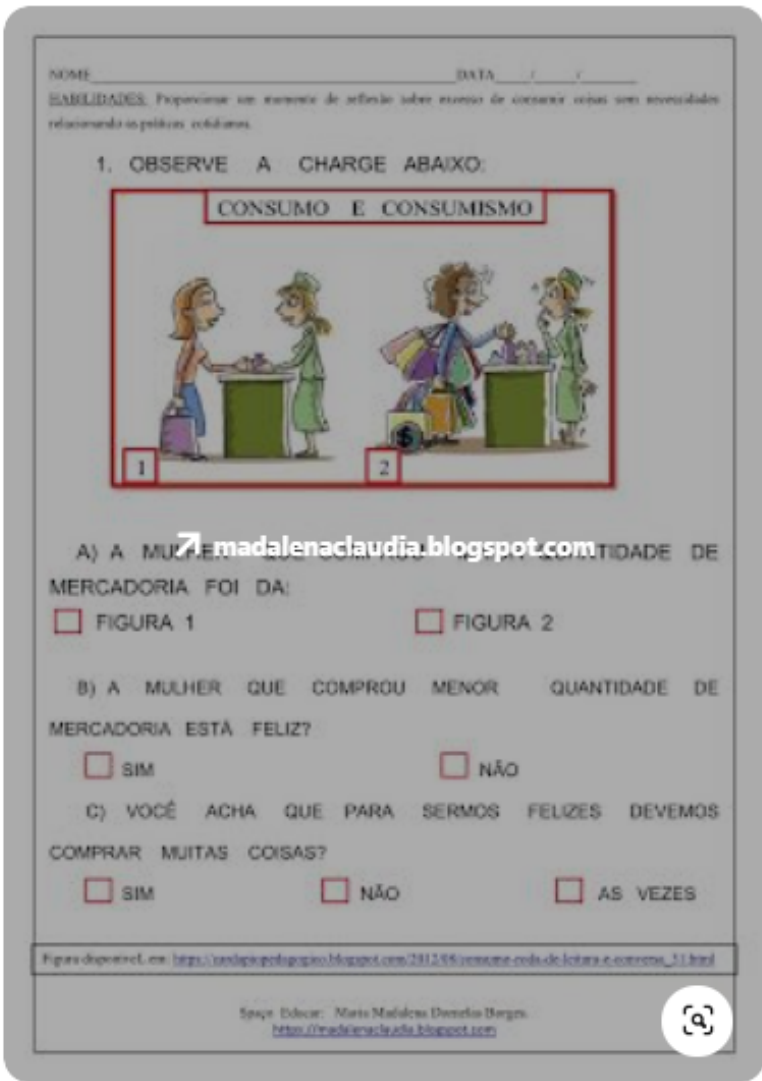
# Material Acessível déficit intelectual

Conteúdo: CONSUMO/CONSUMISMO

Recurso: Material didático

Fonte: Pinterest

7-madalenacaudia.blogspot.com



...

[madalenacaudia.blogspot.com](https://madalenacaudia.blogspot.com)

### Spaço Educar

Atividades adaptadas para alunos com deficiências. Deficiências Intelectual.

**Fotos** 1 comentário

Experimentaste este Pin?  
Acrescenta uma foto para mostrar como correu

**Adicionar foto**

Maria de Nazaré Pereira de Sousa guardou em Meus Pins salvos

Conteúdo: SOCIOLOGIA GERAL

Recurso: Atividades pedagógicas

Fonte: Blog Spaço Educar

## Spaço Educar

Toda troca de vivência em que envolve fotos, vídeos, caderno do aluno, são devidamente documentados e com autorização dos pais. Os demais materiais aqui apresentados, primamos pelos direitos autorais, assim citamos as fontes de onde foram retirados. Sejam bem vindos.  
©Maria Madalena Dornelas Borges, 2015. Utilize. Porém, direitos reservados à autora.

Mostrando postagens com marcador **SOCIOLOGIA 2º ANO**.  
Mostrar todas as postagens

sábado, 19 de junho de 2021

Atividades adaptadas de Sociologia.

2ª série do E.M.

PRODUÇÃO FABRIL NO SÉCULO XIX:

FORDISMO

Pesquisar este blog

Ficamos felizes com a sua visita ao nosso blog. Seja um(a) seguidor(a). Obrigada

Seguidores (1129) [Próxima](#)

# Material Acessível

## Surdez

Conteúdo: **FILOSOFIA E SOCIOLOGIA**

Recurso: Sinalário

Fonte: YouTube



Conteúdo: **SOCIEDADE**

Recurso: Glossário

Fonte: YouTube





## Conteúdo: SOCIALIZAÇÃO

Recurso: Glossário

Fonte: YouTube



## Conteúdo: SOCIOLOGIA GERAL

Recurso: Aula em Libras

Fonte: YouTube





## Conteúdo: CIÊNCIAS SOCIAIS

Recurso: Glossário

Fonte: YouTube



## Conteúdo: CIDADANIA E POLÍTICAS

Recurso: vídeo aula em Libras

Fonte: YouTube



## Conteúdo: CLASSICOS DA SOCIOLOGIA

Recurso: vídeo interpretado

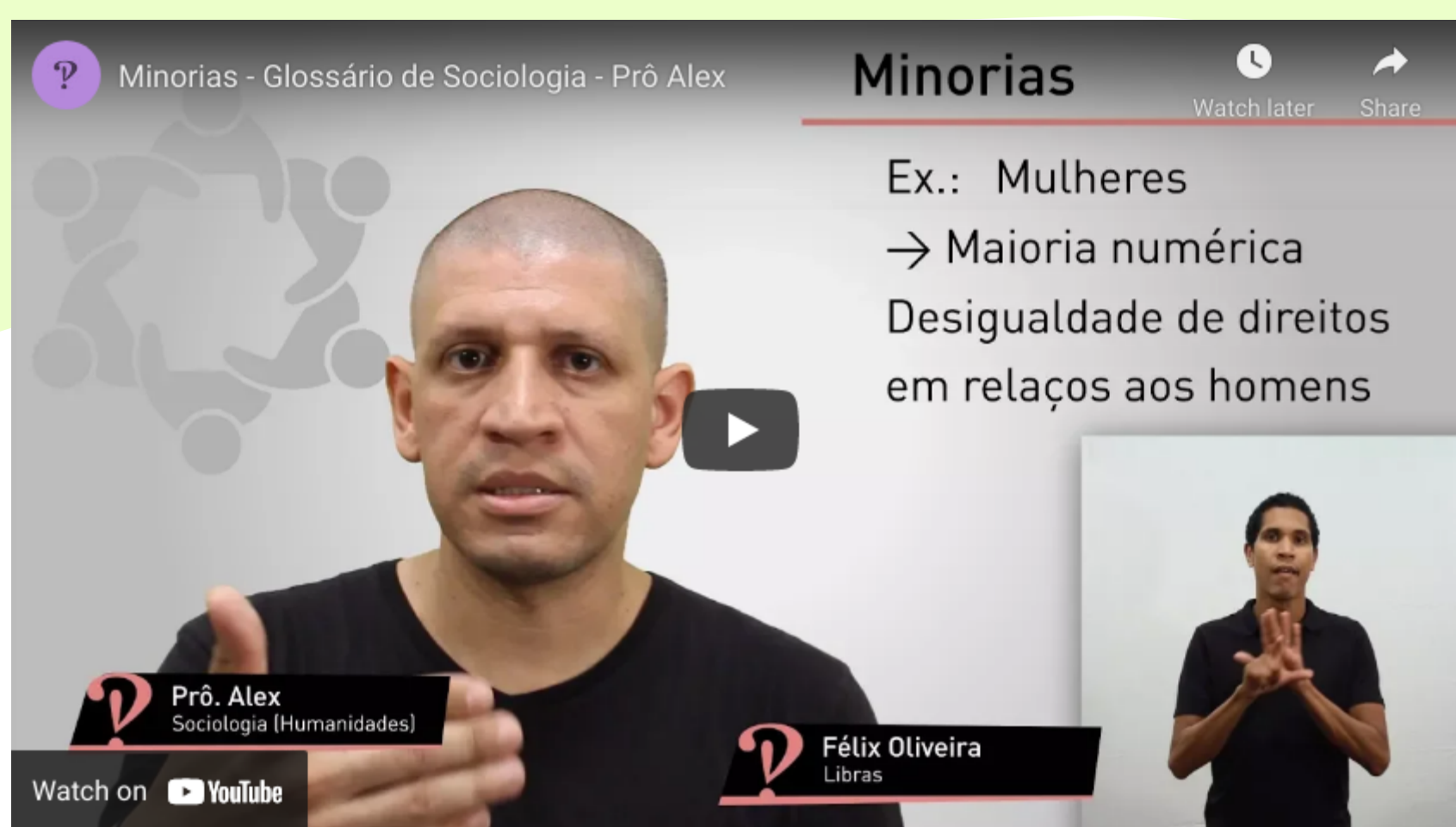
Fonte: YouTube



## Conteúdo: MINORIAS

Recurso: Glossário

Fonte: YouTube



# Conteúdo: ALIENAÇÃO

Recurso: Glossário

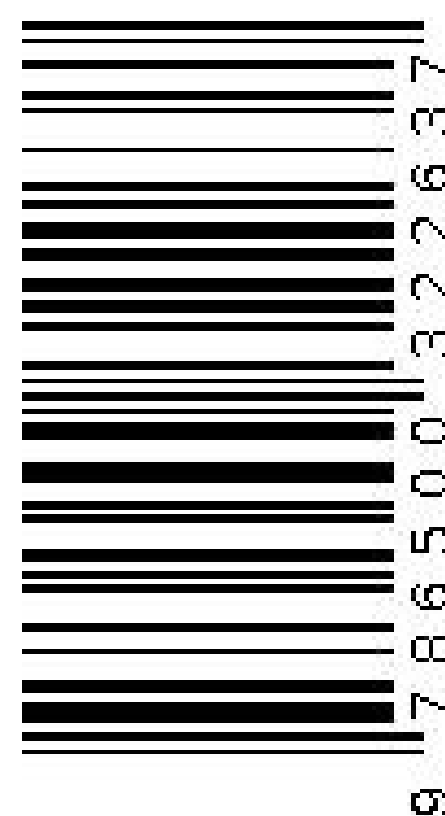
Fonte: YouTube







Mestrado Profissional em  
**Ensino de Ciências**



**Universidade Federal do Pampa**