

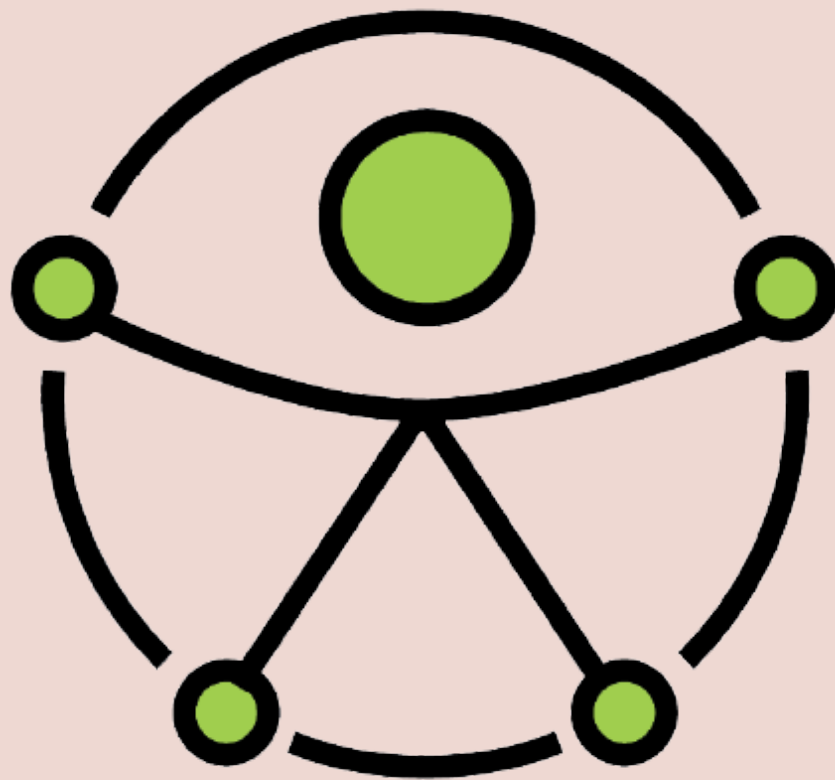
# GUIA DE FONTES

UNIVERSIDADE FEDERAL DO PAMPA

Núcleo de Estudos sobre Inclusão

RECURSOS DIDÁTICOS ACESSÍVEIS PARA ENSINO DE

**ASTRONOMIA**



**Universidade Federal do Pampa -UNIPAMPA**  
**Núcleo de Estudos sobre Inclusão -NEI**  
**Planetário**

**COORDENAÇÃO**

Amélia Rota Borges de Bastos - UNIPAMPA  
Cecília Petinga Irala - UNIPAMPA

**ORGANIZAÇÃO**

**Amélia Rota Borges de Bastos - UNIPAMPA**

Cecília Petinga Irala - UNIPAMPA  
Natany Pires Veleda - UNIPAMPA  
Ritiele Rosa Ribeiro - UNIPAMPA

**DIAGRAMAÇÃO**

Natany Pires Veleda - UNIPAMPA  
Ritiele Rosa Ribeiro - UNIPAMPA

**CORPO EDITORIAL**

Adriane Cenci – UFRN  
Bruno Pastoriza – UFPEL  
Magda Floriana Damiani – UFPEL  
Márcia Lucchese – UNIPAMPA  
Márcio André Rodrigues Martins - UNIPAMPA  
Maria Isabel da Cunha - UFPEL  
Marta Quitanilha Gomes – UFCSPA  
Mônica de Souza Trevisan - INS. FEDERAL FARROUPILHA

**PESQUISADORES DAS FONTES**

Natany Pires Veleda - UNIPAMPA  
Ritiele Rosa Ribeiro - UNIPAMPA



# Apresentação

O Guia de Fontes Acessíveis ao Ensino é uma produção colaborativa dos alunos bolsistas do planetário da Unipampa em conjunto com Núcleo de Estudos em Inclusão - NEI.

O material que integra a produção foi mapeado nas principais publicações das áreas abrangidas pelo guia, em diferentes áreas do conhecimento.

A organização e apresentação dos resultados do mapeamento foi sistematizada levando em conta critérios como conteúdo a ser mediado pelo recurso acessível identificado, ano escolar de abordagem do conteúdo e tipo de deficiência para qual o recurso foi planejado.

Esperamos que o material apoie professores e alunos de licenciatura no planejamento do ensino em uma perspectiva inclusiva.

Prof. Dra. Amelia Rota Borges de Bastos



# Sumario

## Surdez.....05

Sol.....	05
Lua.....	05
Sistema solar.....	06
Rotação e Translação.....	06
Big Bang.....	07
Estrelas.....	07
Galáxias.....	08
Missão Artêmis.....	08
Constelações.....	09
Atmosfera.....	09
Polos.....	10
Gravidade.....	10

## Cegos.....11

Sol.....	11
Sistema solar.....	11
Fases da lua.....	12
Terra (com eixo de rotação).....	12
Camadas da Terra.....	13
Universo.....	13
Adaptação do planisférico celeste.....	14
Constelações.....	14
Maquete tátil (planetas).....	15

## Atividades multissensoriais.....16

# Materiais Acessível

## Surdez

### Conteúdo: Luz do sol

Recurso: Aula em Libras

Fonte: YouTube



### Conteúdo: Fases da Lua

Recurso: Aula em Libras

Fonte: YouTube



# Conteúdo: Sistema solar

Recurso: Glossário em Libras

Fonte: YouTube



# Conteúdo: Rotação e Translação - Dia e Noite

Recurso: Aula em Libras

Fonte: YouTube



# Conteúdo: Big Bang

Recurso: Aula em Libras

Fonte: YouTube



# Conteúdo: Estrelas: origem, classificação e curiosidades sobre o Sol

Recurso: Aula em Libras

Fonte: YouTube



# Conteúdo: Galáxias

Recurso: Aula em Libras

Fonte: YouTube



# Conteúdo: Missão Artêmis- para exploração da Lua

Recurso: Aula em Libras

Fonte: YouTube





# Conteúdo: Constelações

Recurso: Aula em Libras

Fonte: YouTube



# Conteúdo: Atmosfera

Recurso: Aula em Libras

Fonte: YouTube



# Conteúdo: Polos

Recurso: Vídeo em Libras

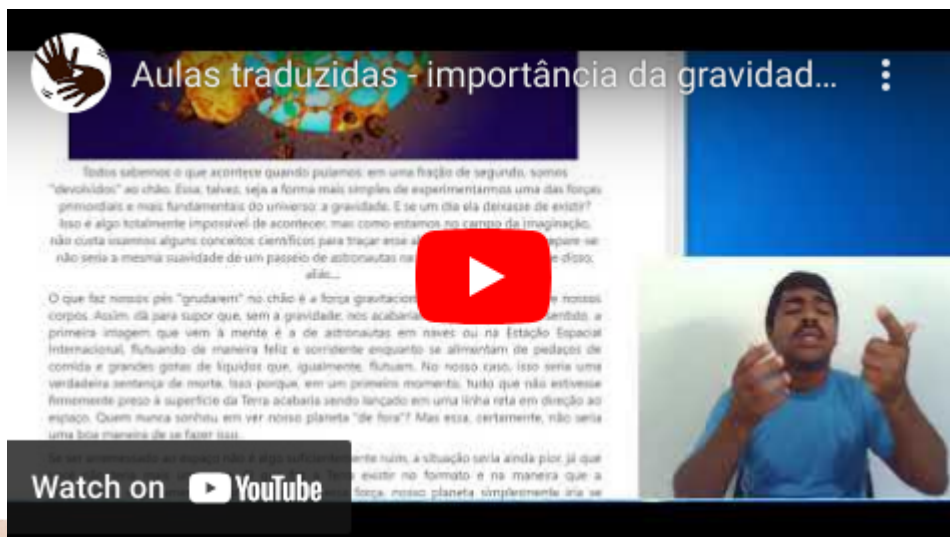
Fonte: YouTube



# Conteúdo: Importância da gravidade

Recurso: Vídeo tradução em Libras

Fonte: YouTube



# Materiais Acessível

## Cegos

### Conteúdo: Maquete tátil do sol

Recurso: Recurso tátil

Fonte: YouTube



### Conteúdo: Modelo tátil do Sistema solar do Sistema solar

Recurso: Recurso tátil

Fonte: YouTube



# Conteúdo: Painel tátil das Fases da lua

Recurso: Recurso tátil em alto relevo



**Figura 1.-Matriz com esquema das fases da Lua e representação do...**

Download scientific diagram | -Matriz com esquema das fases da Lua e representação do movimento de translação...

R<sup>6</sup> ResearchGate

# Conteúdo: Painel tátil da Terra (com eixo de rotação)

Recurso: Recurso tátil em alto relevo



**Figura 2.-Matriz apresentando Terra com eixo de rotação perpendicular à...**

Download scientific diagram | -Matriz apresentando Terra com eixo de rotação perpendicular à órbita terrestre, à esquerda, ...

R<sup>6</sup> ResearchGate

## Conteúdo: Camadas da terra

Recurso: Recurso tátil



## Conteúdo: Universo ao alcance das mãos

Recurso: Livro tátil em alto relevo



Figura 09: Utilização do livro tátil

# Conteúdo: Adaptação do planisférico celeste

Recurso: Recurso tátil em alto relevo

Constelação de Centauro em alto relevo.



*Fonte: Fotografia digital do Autor.*

# Conteúdo: Atividades multissensoriais para o ensino de astronomia

Recurso: Recurso tátil

Figura 1: Modelo concreto da Terra

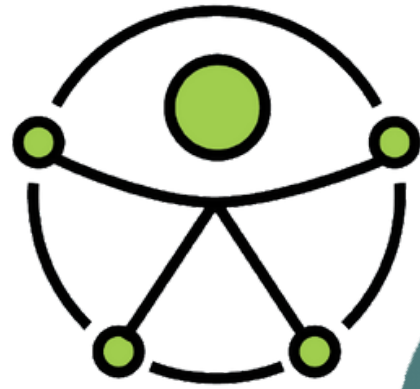


# Conteúdo: Maquete tátil Sistema solar móvel

Recurso: Recurso tátil

Fonte: Pinterest





Universidade Federal do Pampa