

SINALÁRIO DE ASTRONOMIA



APRESENTAÇÃO

Segundo Stumpf (2005) sinalário é o conjunto de expressões que compõe o léxico de uma determinada língua de sinais (STUMPF, 2005).

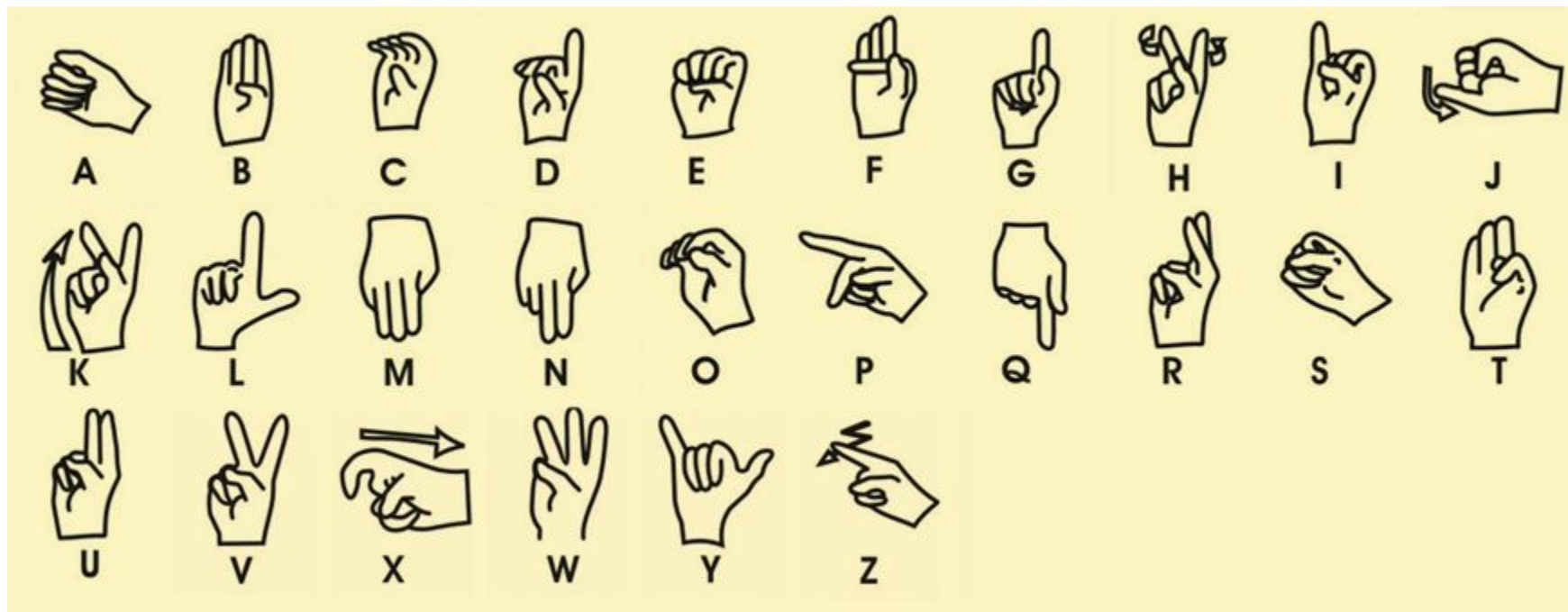
Neste material apresentamos um sinalário específico para 89 termos relacionados a Astronomia.

Todos os termos encontram-se em ordem alfabética e para facilitar a busca, é possível apertar Ctrl+F e digitar na procura a palavra em questão. Os termos estão, também, organizados por ordem alfabética.

Este material foi organizado pelo Núcleo de Estudos em Inclusão, como ação de apoio ao Planetário da Universidade Federal do Pampa.

Os termos de astronomia foram identificados na literatura da área e os sinais buscados em dicionários trilíngues físicos e digitais, bem como, em outros espaços de divulgação da LIBRAS.

Alfabeto em libras



A

Alfa/beta Centauro



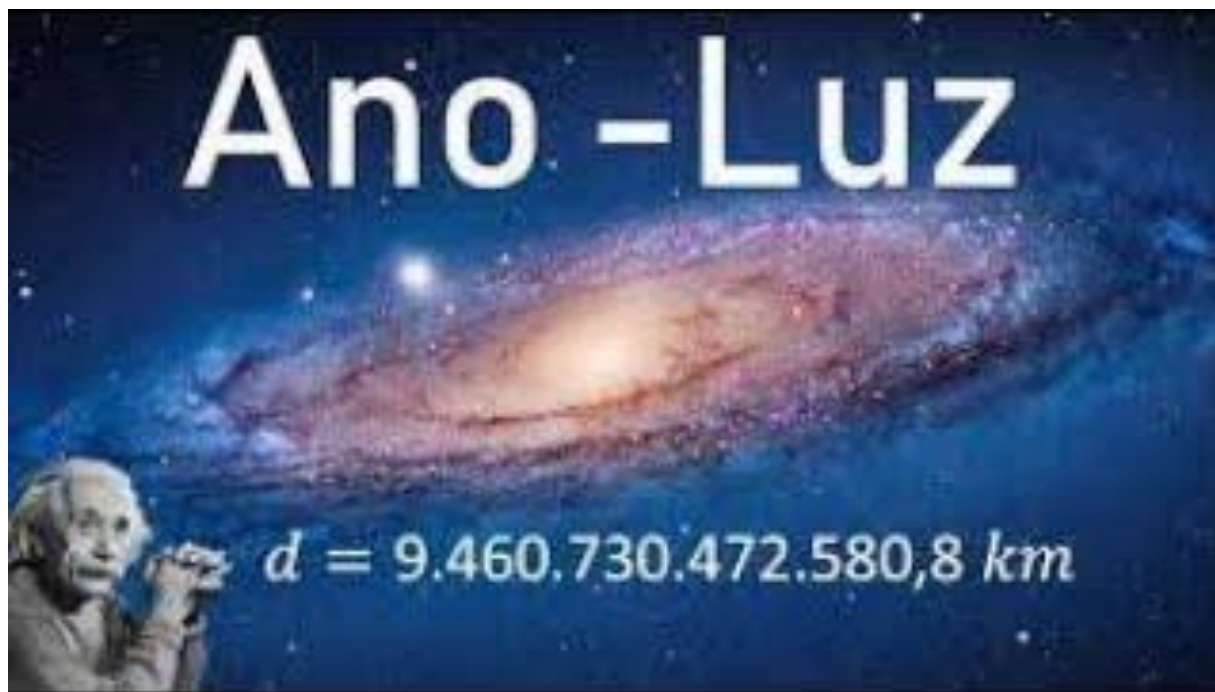
Altitude



Anã Branca



Ano-Luz



Atmosfera



Asteroide



Astronauta



astronomia



Astrônomo



Átomo



Aurora Boreal



B

Big bang



Buraco negro



C

Campo magnético



Cão Maior



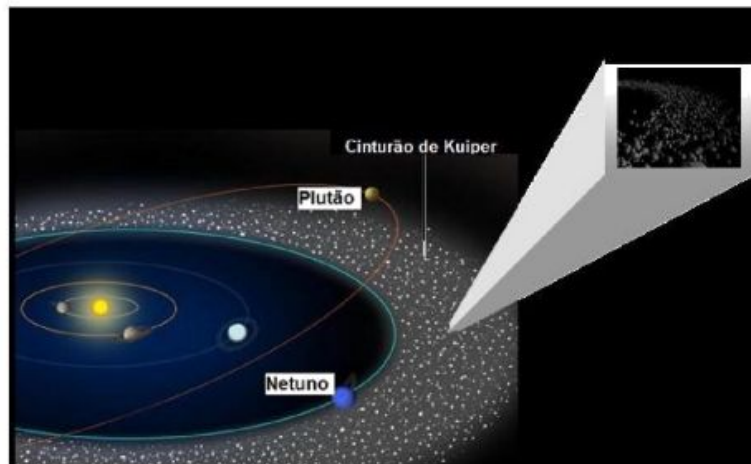
Cauda cometa



Chuva de meteoros



Cinturão de Kuiper



Cometa



Constelação



Constelações Zodiaco



Cruzeiro do sul



D

Dia



E

Eclipse



Eclipse lunar



Efeito estufa



Eixo



Equador



SINAL DE

**LINHA
DO
EQUADOR**

EM LIBRAS

Estação espacial



Estratosfera



Estrela



Estrela cadente

Sinal: Estrela Cadente



Unir o dedo polegar e indicador, mover a mão a esquerda.

Fonte: <http://www.astro.iag.usp.br/~mpea/produtos/marilia/MariliaCar.pdf>

Estrela de nêutrons



Estrela variável



Exosfera



F

Fases da lua



Foguete



G

Galáxia



Gravidade



H

Hemisfério





Inclinação



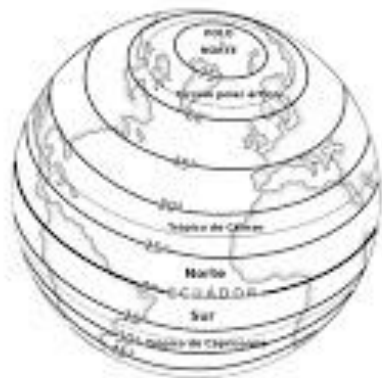
J

Júpiter



L

Latitude

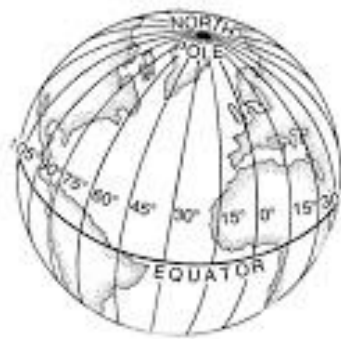


SINAL DE

LATITUDE

EM LIBRAS

Longitude



SINAL DE

LONGITUDE

EM LIBRAS

Lua



Luneta



M

Magnitude



Mancha solar



Marte



Meteoro



Mercúrio



Mesosfera



N

Nebulosa



Netuno



Núcleo



O

Órbita



Órion



Oxigênio



P

Período sideral



Planeta



Planeta anão



Plutão



Polos

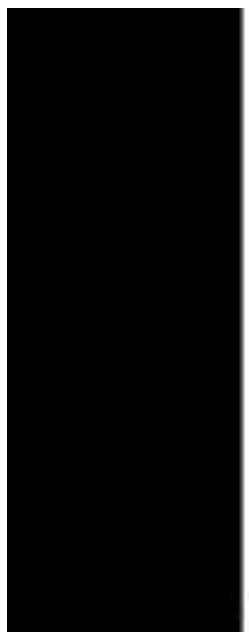


Tatils Libras - PÓLO NORTE e PÓLO SUL

Pontos Cardeais



Prisma



Prisma



Projektor



R

Radiação



Rotação



S

Satélite



Satélite artificial



Saturno



Sistema solar



Sol



Solstício



Supernova



T

Telescópio



Temperatura



Teoria



Termosfera



Terra



Translação



Triângulo austral



Troposfera



U

Universo



SINAL

**Espaço,
Universo,
Galáxia**

EM LIBRAS

Urano



V

Via Láctea



Vênus



Pesquisa:

Ritiele Rosa Ribeiro;
Natany Pires Veleda;

Construção do Material:

Natany Pires Veleda;

Orientadores:

Amélia Rota Borges de Bastos;
Cecília Petinga Irala;
Guilherme Frederico Marranghello;



Universidade Federal do Pampa

