

Apresentando o

PET-LETRAS

Campus Bagé





Informações gerais

O PET-Letras, desde 2010, faz parte do programa do governo federal chamado Programa de Educação Tutorial. Na Unipampa, está vinculado às Pró-reitorias das áreas de Graduação, Pesquisa e Extensão. Na intersecção desses três eixos, o ensino, a pesquisa e a extensão, o programa objetiva atuar sobre a graduação a partir do desenvolvimento de ações coletivas e de caráter interdisciplinar, para formação ampla do profissional em Letras. Assim como colaborar com a redução da retenção e evasão.



Integrantes

Tutora: Profa. Dra. Carolina Fernandes

Bolsistas: Aline Nunes (2024/1), Eduarda Manzke (2022/2), Eduarda Severo (2024/1), Éric Roberto da Paixão (2024/1), Fernanda Morrudo (2023/2), Flávia Franco (2022/2), Gabriel Padão (2023/2), Iasmin Trindade (2024/1), Ilma Pereira (2021/2) e Jéssica Robledo (2022/2).

Processo seletivo para bolsistas e voluntários em aberto.



Rádio Uni

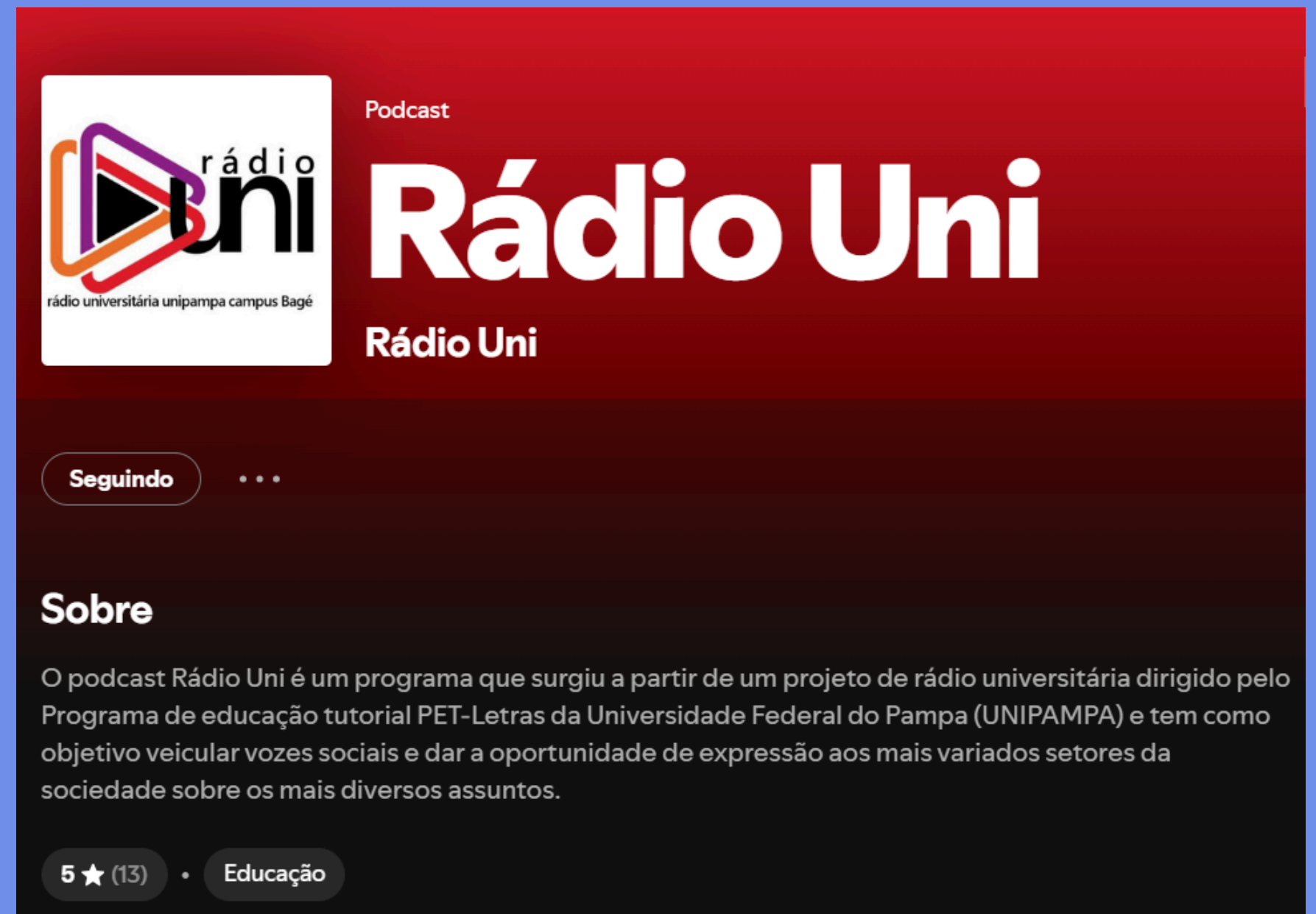
- A Rádio Uni é um projeto de extensão do grupo PET Letras que está em funcionamento desde 2018;
- Está disponível no Spotify, no Deezer, na Amazon Music e no YouTube;
- A Rádio produz episódios semanais que são disponibilizados nas plataformas de streaming e uma edição mensal que estreia ao vivo no YouTube;
- Atualmente, a Rádio conta com 121 episódios e 63 edições.

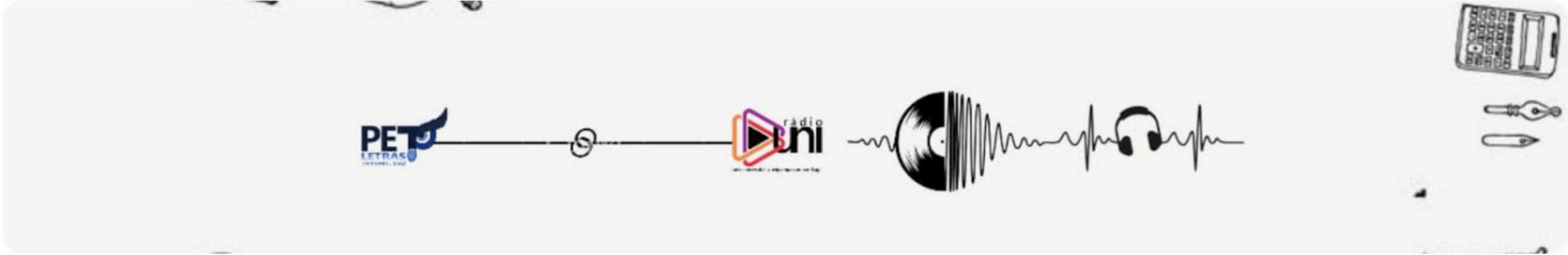




Rádio Uni

- Os programas da Rádio são: bate-papo, entrevista, leitura literária/dramatizada, conversa literária/cinematográfica e resenha;
- Em 2024, um resumo expandido sobre a Rádio Uni venceu o 1º lugar geral no ENCLF do Ifsul campus Bagé.





PET Letras

@pet.lettras_unipampa_bage · 129 inscritos · 69 vídeos

O PET-Letras faz parte do programa do governo federal chamado Programa de Educação ...mais

sites.unipampa.edu.br/petletrasbage e mais 1 link

Inscrito

Início Vídeos Playlists



RÁDIO 63#

14 visualizações · há 6 dias



RÁDIO 62#

51 visualizações · há 1 mês



RÁDIO 61#

30 visualizações · há 2 meses



RÁDIO 60#

18 visualizações · há 3 meses



RÁDIO 59#

18 visualizações · há 3 meses



RÁDIO 58#

45 visualizações · há 5 meses



RÁDIO 57#

14 visualizações · há 8 meses



RÁDIO 56#

9 visualizações · há 9 meses



Rádio Uni

Rádio Uni

Seguir

O podcast Rádio Uni é um programa que surgiu a partir de um projeto de rádio universitária dirigido pelo Programa de educação tutorial PET-Letras da Universidade Federal do Pampa (UNIPAMPA) e tem como objetivo veicular vozes sociais e dar a oportunid... [read more](#)

Educação

Comece aqui



HÁ 5 DIAS

120. Bate-papo: a assistência estudantil na Unipampa na percepção dos discentes

Olá, ouvintes da Rádio Uni! Nesse episódio, os petianos Eduarda Manzke, Flávia Robin, Iasmin Trindade e Jéssica Robledo recebem a discente de Licenciatura em Química Giovanna Tordim e o discente de Licenciatura em Matemática Vinícius Machado para uma conversa sobre o Plano Permanência e outras políticas de assistência estudantil da...



32 min



Rádio Uni

O podcast Rádio Uni é um programa que surgiu a partir de um projeto de rádio universitária dirigido pelo Programa de educação tutorial PET-Letras da Universidade Federal do Pampa (UNIPAMPA) e tem como...



Revista Informe Letras

A Revista Informe Letras (ISSN: 2447-1895) é publicada anualmente pelo grupo PET - Letras;

- A pesquisa e produção da revista é feita pelos petianos; Até a 13^a edição a publicação era feita pelo ISSUU, a partir da 14^a as publicações são feitas no site institucional;
- Em 2024 no 29^o ENAPET o resumo expandido sobre a Revista Informe Letras recebeu Menção Honrosa.



16^a Edição



Revista Informe Letras

**Grupo PET Letras – Campus Bagé**
Universidade Federal do Pampa

[Home](#)
[PET-Letras](#)
[Integrantes](#)
[Rádio Uni](#)
[Extensão](#)
[Pesquisa](#)
[Ensino](#)
[Atividades e Eventos](#)
[Revista Informe Letras](#)
[Vídeo comemorativo dos 10 anos do grupo](#)
[Projetos finalizados](#)
[Seleção Bolsistas e Voluntários](#)
[Ações solidárias](#)

[Sites da Unipampa](#) > [Grupo PET Letras - Campus Bagé](#) > [Todas as Edições](#)

Todas as Edições

Faça o [download](#) das últimas edições nos [links](#) a seguir:



[14ª Edição da Revista Informe Letras: Literatura, discurso e grupos minorizados: língua e linguagem em movimento](#)

[13ª Edição da Revista Informe Letras: Língua, Literatura, Sociedade](#)

[12ª Edição Revista Informe Letras: ARTExistindo, a resistência nas artes](#)

[11ª Revista Informe Letras: Ressignificando imposições: O discurso de resistência frente ao poder](#)

[10ª Edição Revista Informe Letras: Discurso de Resistência](#)

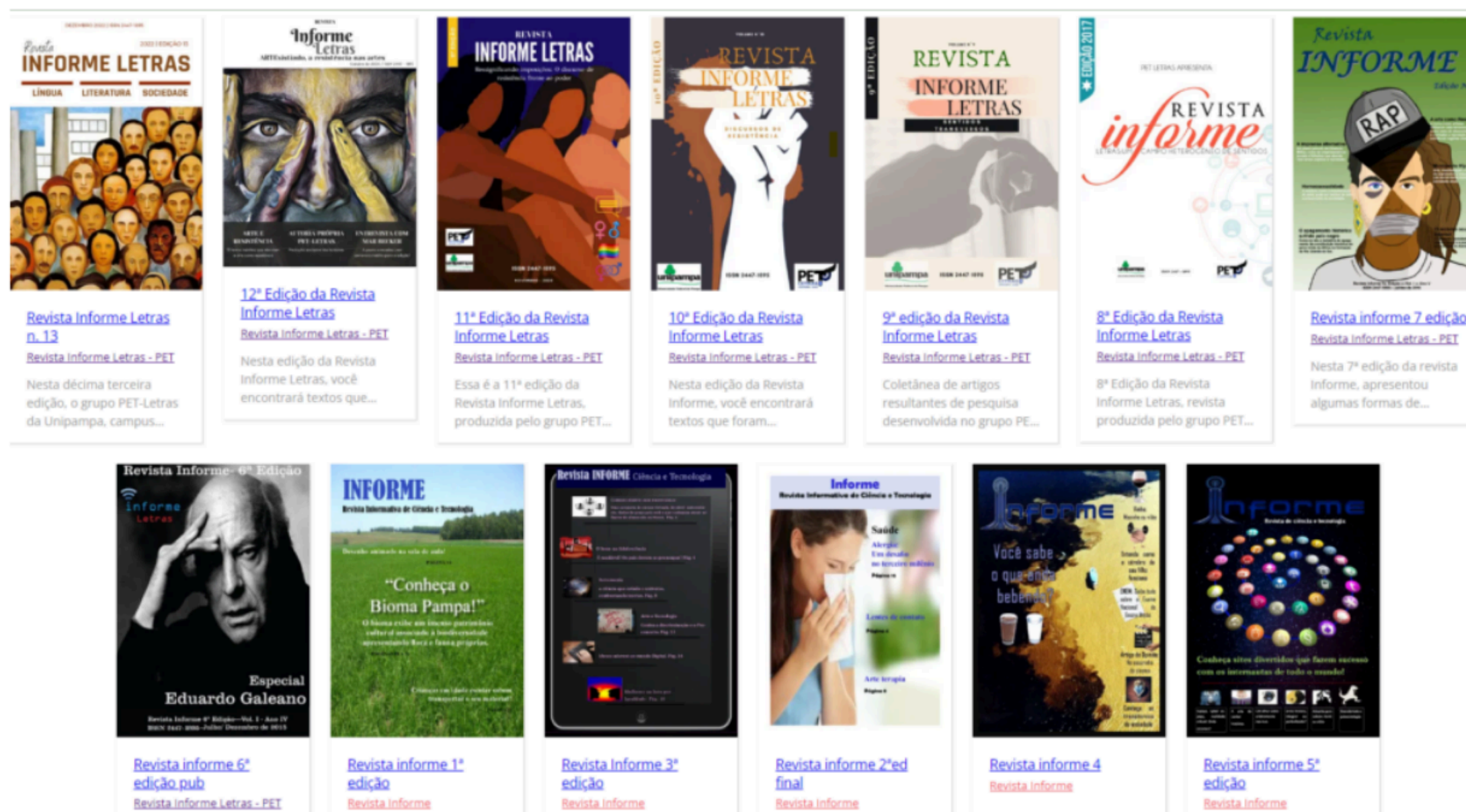
[8ª Edição da Revista Informe Letras: Um campo Heterogêneo de Sentidos](#)

Acesse as edições as anteriores em: [Edições Informe Letras](#)



Página do PET-Letras, no site da UNIPAMPA, sessão da Informe Letras.

Revista Informe Letras



Edições anteriores Revista Informe Letras no ISSUU

Monitorias nas escolas

- As monitorias são realizadas na escola Silveira Martins e o reforço escolar atende os estudantes da escola Peri Coronel, no município de Bagé-RS;
- Criação do projeto a partir das demandas escolares;
- Auxílio nas aulas de Língua Portuguesa;
- Desenvolvimento de oficinas;
- Contato direto com os estudantes e professores.

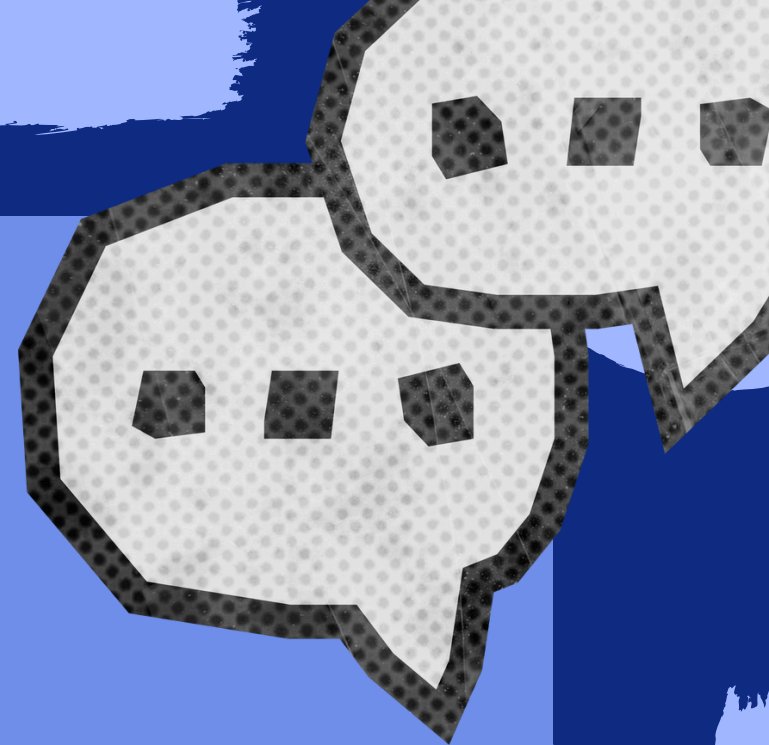


Oficinas

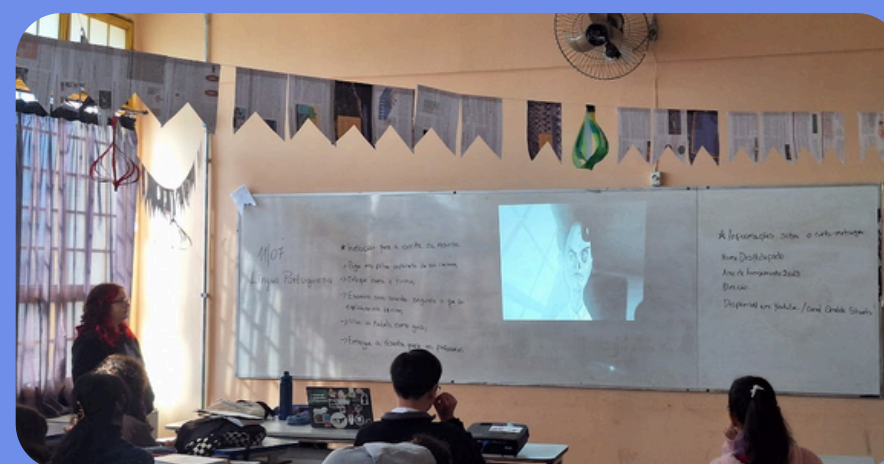
- Projeto "Oficinas de produção de textos orais e escritos"
- Demandas internas ou externas;
- Comunidade interna e externa;
- Divulgação por e-mail e nas redes sociais;
- Organizadas pelos próprios petianos;
- Ministradas por petianos ou convidados;
- Uso de diferentes tipos de materiais;
- Multiletramentos e letramento digital.



Oficinas



Oficinas realizadas nos últimos semestres: oficina de rádio nas mídias digitais; oficina de correção de redação no modelo ENEM, oficina de escrita acadêmica, oficina de escrita de resenhas, oficina de escrita de poemas marginais, entre outras.





Rodas de leitura

Organização:

- As rodas de leitura são organizadas pelos membros do grupo PET;
- A escolha da obra a ser discutida é realizada mediante deliberação e votação entre os petianos e, às vezes, pela caixinha de perguntas do Instagram.

Divulgação:

- As rodas de leitura são divulgadas nas redes sociais do grupo.
- O objetivo é abrir a participação a toda a comunidade acadêmica e externa.



Rodas de leitura

Escolha do convidado:

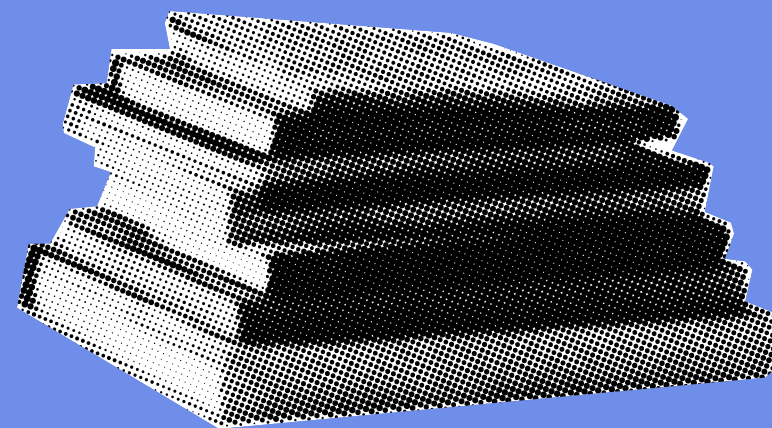
- Depois de escolher o livro, decide-se se haverá ou não a presença de um convidado;
- Quando há um convidado, geralmente, é alguém com domínio sobre a obra, como pesquisadores ou especialistas.

Mediação dos círculos:

- Quando há um convidado, ele costuma mediar a discussão.
- Na ausência de convidado, a mediação fica a cargo dos próprios petianos.



Rodas de leitura





Rodas de leitura



Alice no país das maravilhas



Incidente em Antares



Quarto de despejo: diário de uma favelada



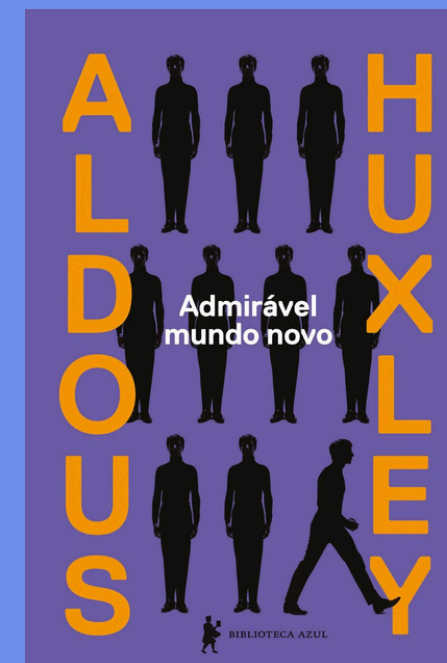
As meninas



Feliz ano velho



De onde eles vêm?

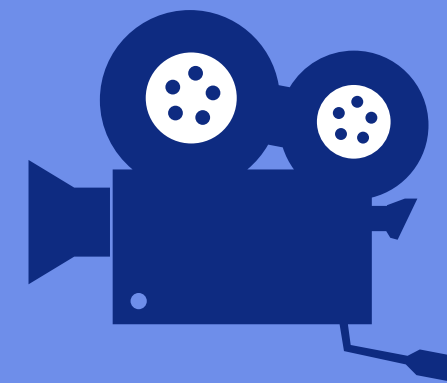


Admirável mundo novo

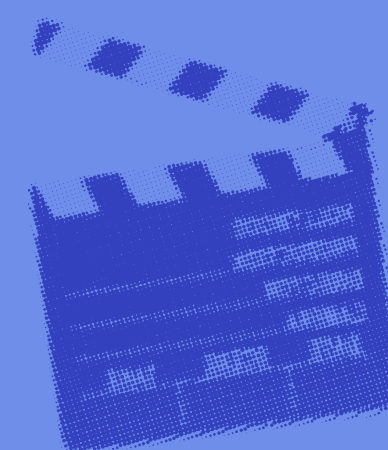


Revolução dos bichos

Cine debate

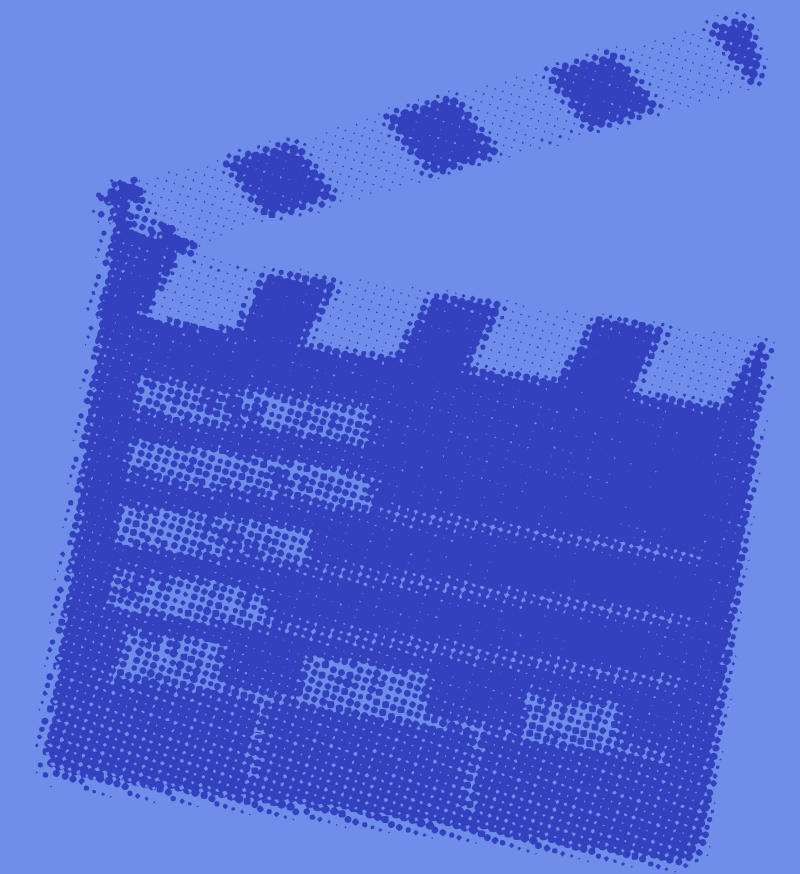


- O objetivo principal é levar curtas-metragens a escolas públicas de Bagé.
- A exibição é seguida de roda de conversa sobre os temas abordados nos filmes;
- Incentivar leitura crítica, diálogo e respeito às opiniões;
- Relacionar cinema e questões sociais atuais, aproximando o conteúdo da realidade dos estudantes;
- Favorecer o desenvolvimento do pensamento reflexivo.





Cine debate



Parceria com Salvaguarda

- São realizadas correções mensais de redações no modelo ENEM de alunos de escolas públicas;
- Cada petiano voluntário recebe 5 alunos;
- Já foram ministradas oficinas on-line e presenciais de correção de redação modelo ENEM.





Bagé por outros olhos

- Bagé por outros olhos é um projeto de extensão que visa promover a valorização do patrimônio histórico e cultural da cidade de Bagé.
- O objetivo é percorrer locais de relevância arquitetônica, religiosa e social da história da cidade e proporcionar aos participantes uma experiência educativa sobre a história, cultura e a paisagem urbana de Bagé.
- O projeto tem a intenção de oportunizar esta experiência a estudantes da educação básica e do ensino superior da comunidade bageense.



Bagé por outros olhos

- A iniciativa é coordenada pelo grupo PET-Letras da Unipampa, em parceria com o Núcleo de Pesquisas Históricas Tarcísio Taborda, do qual faz parte o fotógrafo e pesquisador Cid Marinho, e a Anversa, empresa de transporte coletivo.
- A atividade visa estimular o interesse pela história de Bagé afim de fortalecer a identidade cultural e o vínculo entre a universidade e a comunidade, através da realização de um concurso fotográfico, e da integração de saberes acadêmicos e comunitários por meio de parcerias com pesquisadores locais.

Bagé por outros olhos

- City tour cultural por Bagé



Museu Dom Diogo de Souza



Interior do Museu



Centro histórico de Santa Thereza



Interior da capela
de Santa Thereza



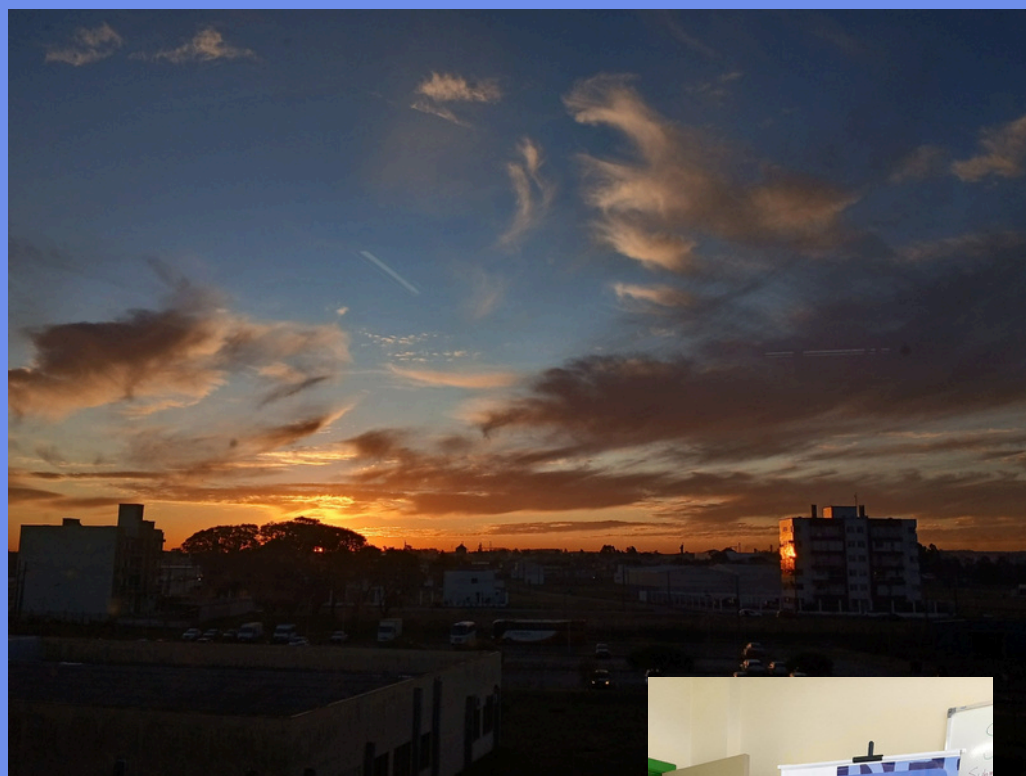
Catedral de
São Sebastião



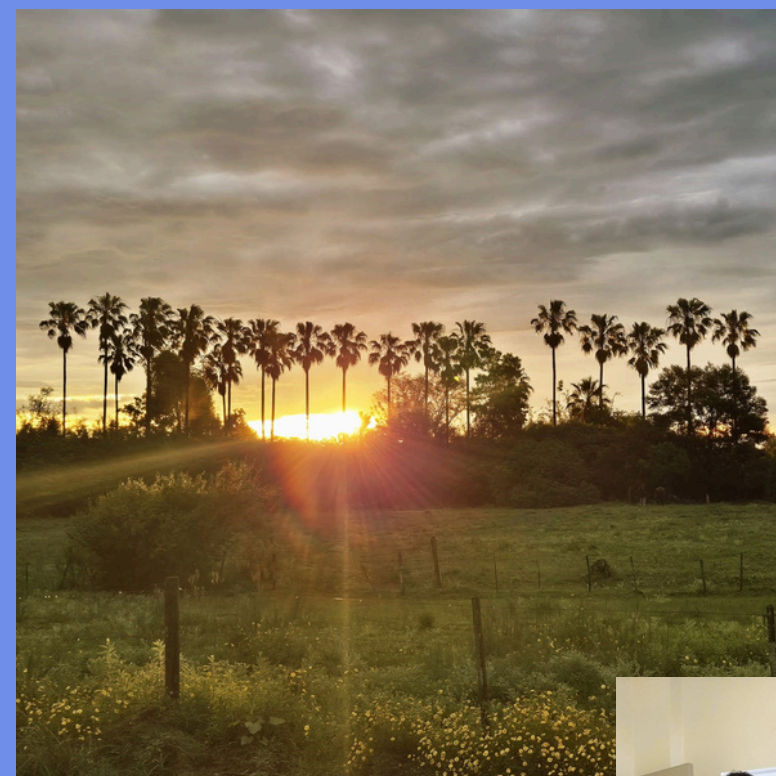


Bagé por outros olhos

- Concurso fotográfico



Primeiro
lugar



Segundo
lugar



Terceiro
lugar



Bagé por outros olhos

- Visita arquivo público municipal





Sarau literário

O sarau literário "A Voz da Juriti" foi idealizado por ocasião do Dia da Consciência Negra, se concretizando no segundo semestre do ano de 2024. Trata-se de um evento no qual se celebra a produção poética de autores negros que tenham escrito ou escrevem em língua portuguesa, tanto clássicos como contemporâneos. Sua primeira edição foi realizada no Museu Dom Diogo de Souza, no dia 21 de novembro, e seu nome se inspira num verso de Gonçalves Crespo, poeta luso-brasileiro e homem negro, que chama a mulher negra de "Juriti", que é uma pomba de escura penugem.

Sarau literário

Planeja-se uma segunda edição para este ano de 2025.



Sarau literário

