



PROGRAMA INSTITUCIONAL DE BOLSAS DE INICIAÇÃO À DOCÊNCIA

(PIBID/2011) Subprojeto Matemática

JOGOS EDUCATIVOS NA INTERNET

Apresentadoras: Daniela, Fernanda e Ranaí.

Orientadora: Margarida Negrão.



Calculadora Quebrada

Objetivo: O jogo tem por objetivo estimular o raciocínio lógico e o cálculo mental.

Instruções de como jogar: O jogo é composto por 6 níveis, cada nível tem um tempo estipulado para a realização dos cálculos aritméticos.

Broken Calculator

Eric quebrou a sua calculadora, mas ela ainda pode ser útil...



Level 1



Próximo

Broken Calculator

Eric quebrou a sua
calculadora mas ela
ainda é útil...

- Level 1
- Level 2
- Level 3
- Level 4
- Level 5
- Level 6

Level 1 ▼

Próximo

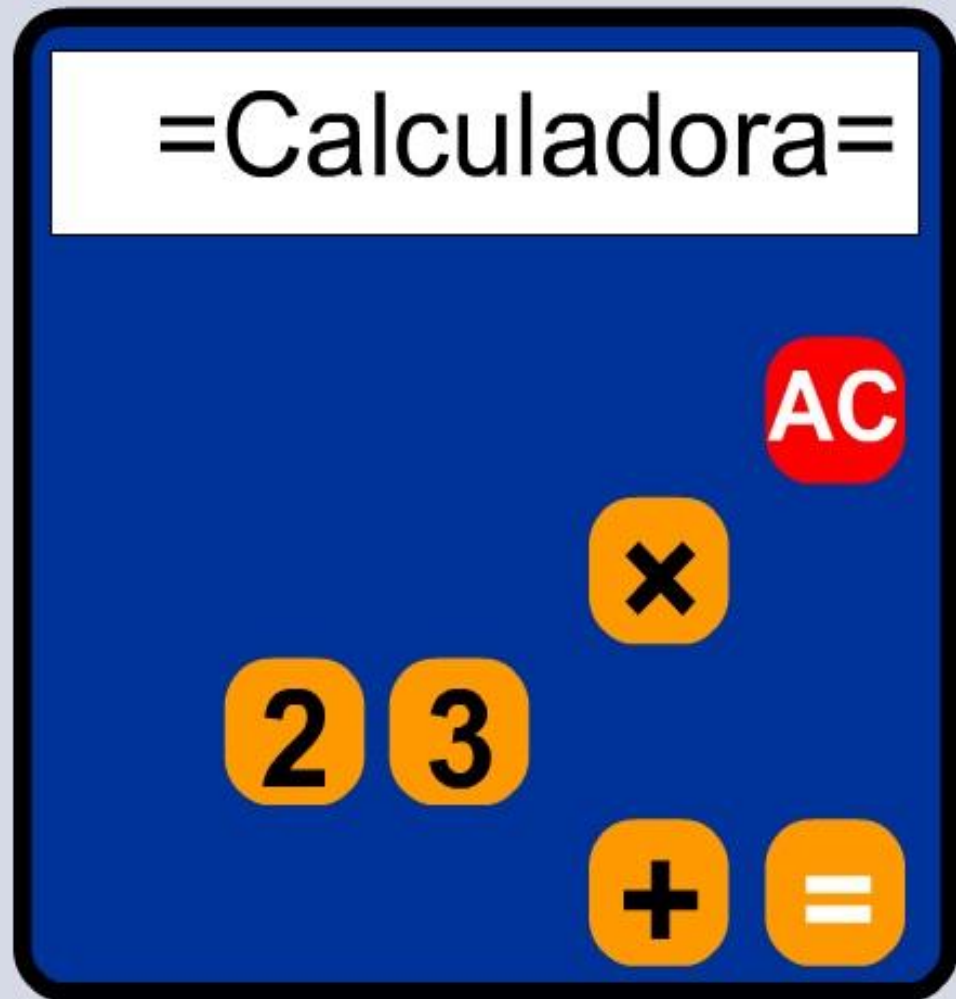


Level 1

Resetar

A maioria das teclas caíram da calculadora. Você tem **4 minutos** para fazer estes números.

6	12
7	15
8	20
10	50



Começar

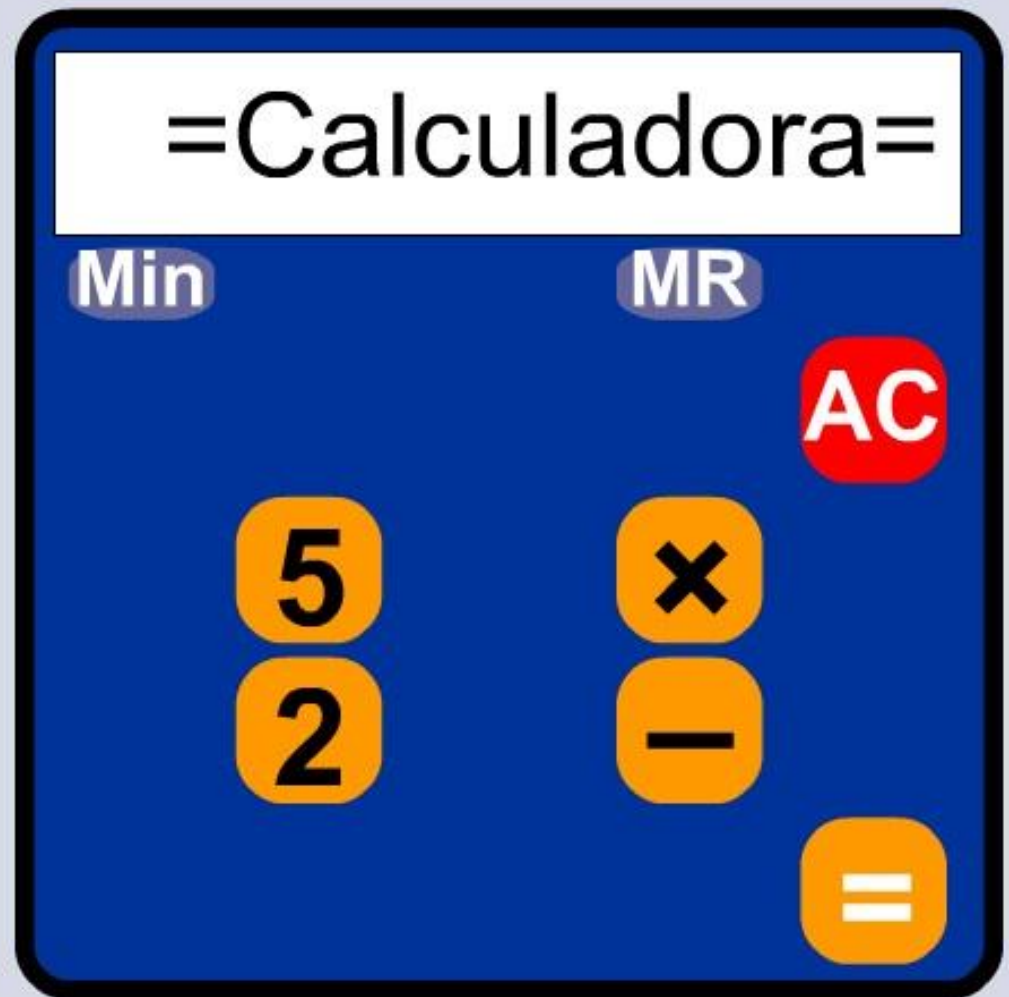
Tempo restante: 4 : 00

Level 2

Resetar

A maioria das teclas caíram da calculadora. Você tem **3 minutos** para fazer estes números.

-10	24
1	32
3	100
10	625



Começar

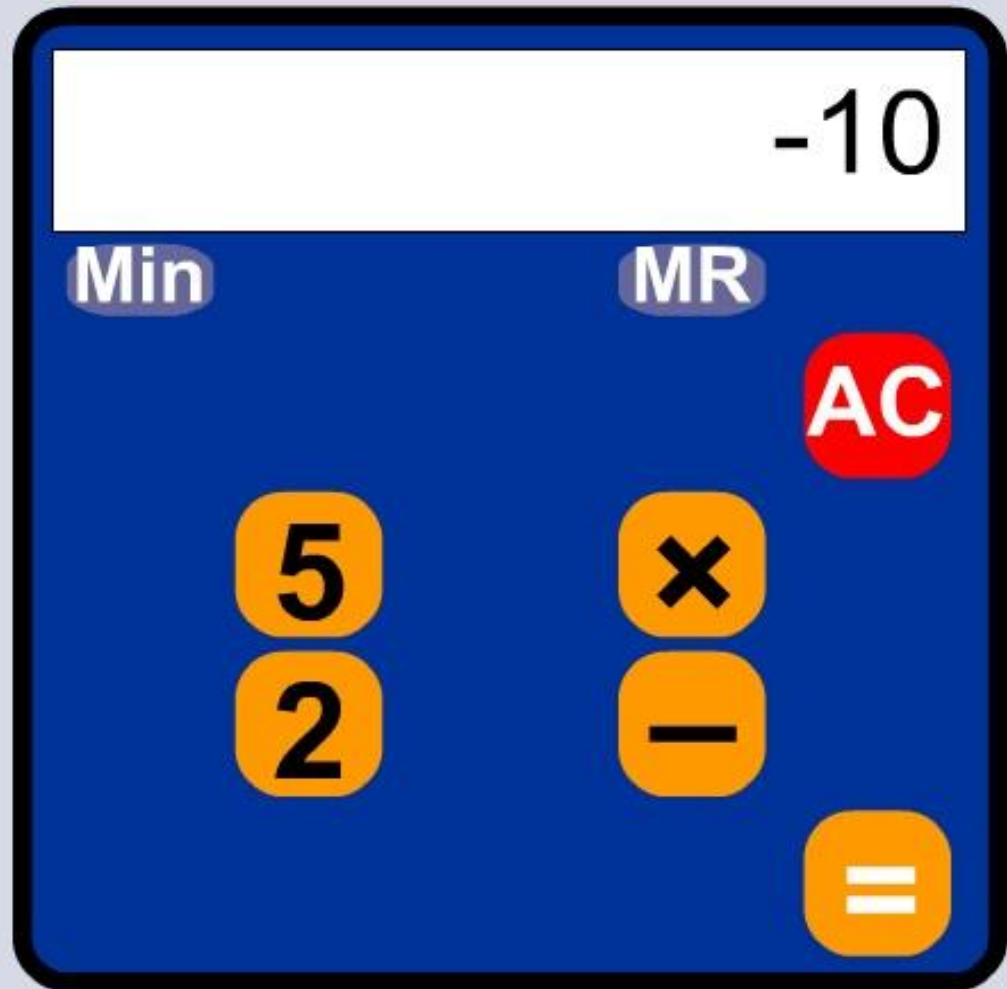
Tempo restante: 3:00

Level 2

Resetar

A maioria das teclas caíram da calculadora. Você tem **3 minutos** para fazer estes números.

40	24
1	32
3	100
10	625



Tempo restante: 2 : 41

Blocos

Objetivo: O jogo tem como objetivo exercitar o raciocínio lógico do jogador através de uma trilha, onde ele deverá conduzir o bloco sem o deixar cair e por fim, colocando-o em um buraco para avançar de nível.

A cada nível que o jogador avança, a dificuldade de mover o bloco pela trilha aumenta, exigindo assim, maior raciocínio jogador.

BLOXORZ



Start New Game

COMEÇAR NOVO JOGO

Load Stage

CONTINUAR JOGO

Toggle Sound

TIRAR O SOM

Credits

CRIADOR DO JOGO

1/9

The aim of the game is to get the block to fall into the square hole at the end of each stage. There are 33 stages to complete.



Next >

< Back to Menu Skip Instructions >

O objetivo do jogo é fazer com que o bloco caia no buraco quadrado no final de cada etapa. Há 33 etapas para serem concluídas.

2/9

To move the block around the world,
use the left right up and down arrow keys.

Be careful not to fall off the edges -
the level will be restarted if this happens.



< Prev Next >

Para mover o bloco, use as setas direito, esquerdo, para cima e para baixo. É preciso ter cuidado para não cair das bordas - o nível será reiniciado se isso acontecer.

3/9

Bridges and switches are located in many levels. The switches are activated when they are pressed down by the block.

You do not need to stay resting on the switch to keep bridges closed.

< Prev Next >



Pontes e interruptores estão localizados em vários níveis. Os interruptores são ativados quando eles são pressionados para baixo pelo bloco. Você não precisa ficar de repouso no interruptor para manter pontes fechadas.

4/9

There are two types of switches:
'Heavy' X-shaped ones and 'Soft' round ones

Soft switches are activated when any part of
your block presses it. Hard switches require
much more pressure, so your block must be
standing on its end to activate it.

< Prev Next >



Existem dois tipos de interruptores: “Pesados” aqueles em forma de x e uns redondos, que são os “Leves”. Os interruptores leves são ativados quando qualquer parte do bloco toca-lo. Já os interruptores pesados exigem muito mais pressão, para isso o seu bloco deve estar de pé em sua extremidade para ativa-lo.

5/9

When activated, each switch may behave differently. Some will swap the bridges from open to closed to open each time it is used. Some will only ever make certain bridges open, and activating it again will not make it close.

Green or red coloured squares will flash to indicate which bridges are being operated.

< Prev Next >



Quando ativada, cada opção pode se comportar de forma diferente. Alguns vão trocar as pontes de aberto para fechado cada vez que é usado. alguns só vão fazer algumas pontes abrirem, e ativá-lo novamente não vai fecha lá. Quadrados de cor verde ou vermelha piscam para indicar que pontes estão sendo operadas.

6/9

Orange tiles are more fragile than the rest of the land.

If your block stands up vertically on an orange tile, the tile will give way and your block will fall.

< Prev Next >



Telhas de laranja são mais frágeis do que o resto do solo. Se o seu bloco se levanta verticalmente sobre uma telha de laranja, a telha vai ceder e seu bloco vai cair.

7/9

Finally there is a third type of switch shaped like this: ()

It teleports your block to different locations, splitting it into two smaller blocks at the same time. These can be controlled individually and will rejoin into a normal block when both are placed next to each other.

< Prev Next >



Finalmente, há um terceiro tipo de interruptor apresentado desta forma: ().

Ele teletransporta seu bloco para diferentes lugares, dividindo-o em dois blocos menores, ao mesmo tempo, estes podem ser controlados individualmente e vão se transformar num bloco normal quando ambos são colocados ao lado uns dos outros.

8/9

You can select which small block to use at any time by pressing the spacebar.

Small blocks can still operate soft switches, but they aren't big enough to activate heavy switches. Also small blocks cannot go through the exit hole - only a complete block can finish the stage.

< Prev Next >



Você pode selecionar qualquer bloco pequeno para usar a qualquer momento, pressionando a barra de espaço. Pequenos blocos ainda podem operar interruptores leves, mas eles não são grandes o suficiente para ativar interruptores pesados, também pequenos blocos não podem passar pelo orifício de saída - apenas um bloco completo pode terminar a fase.

9/9

Remember the passcode for each stage. It is located in the top right corner.

You can skip straight back to each stage later on by going to 'Load Stage' in the main menu and entering the 6 digit level code.

Enjoy!

< Prev Start >

Lembrar a senha para cada fase. Ele está localizado no canto superior direito. Você pode pular direto para cada uma das fases mais tarde, indo para "carregar palco" no menu principal e digitar o código nível de 6 dígitos.

Divirta-se!

Menu

Passcode: 780464

Moves: 0



Fuga do Castelo

Objetivo: Desenvolver o raciocínio lógico através de um jogo que requer atenção , as bolas só se movem juntas logo é necessário o uso de estratégias para conseguir o objetivo a cada fase vai ficando mais difícil.

Fuga do Castelo



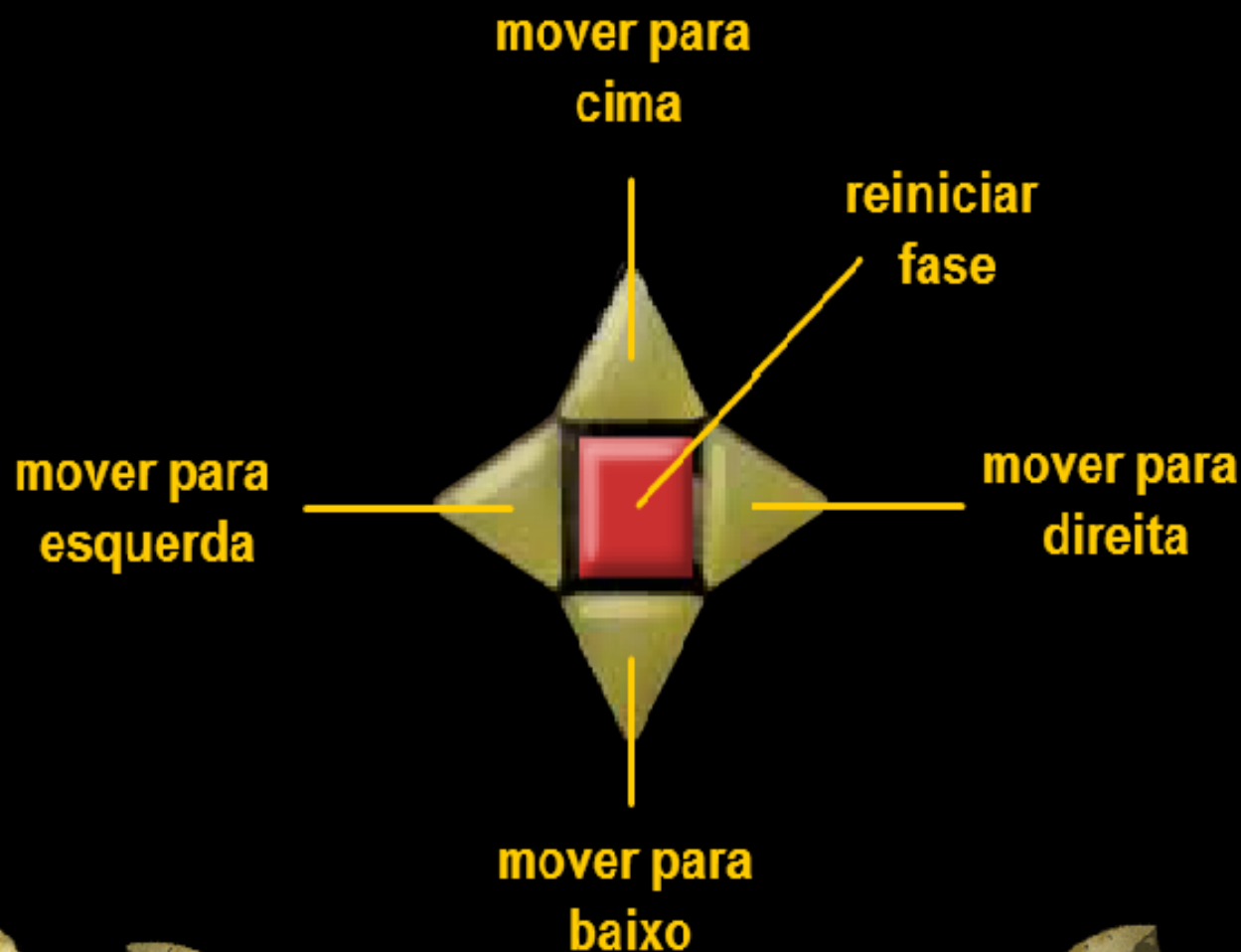
Fuga do Castelo

Você está preso no castelo do carrasco Frank IV, e para fugir é preciso encontrar o segredo das duas torres. Para isso você deverá mover as balas de canhão para as posições marcadas no topo da torre. O grande problema é que as balas só se movem juntas, a não ser que sejam retidas por uma parede.

[Voltar](#)

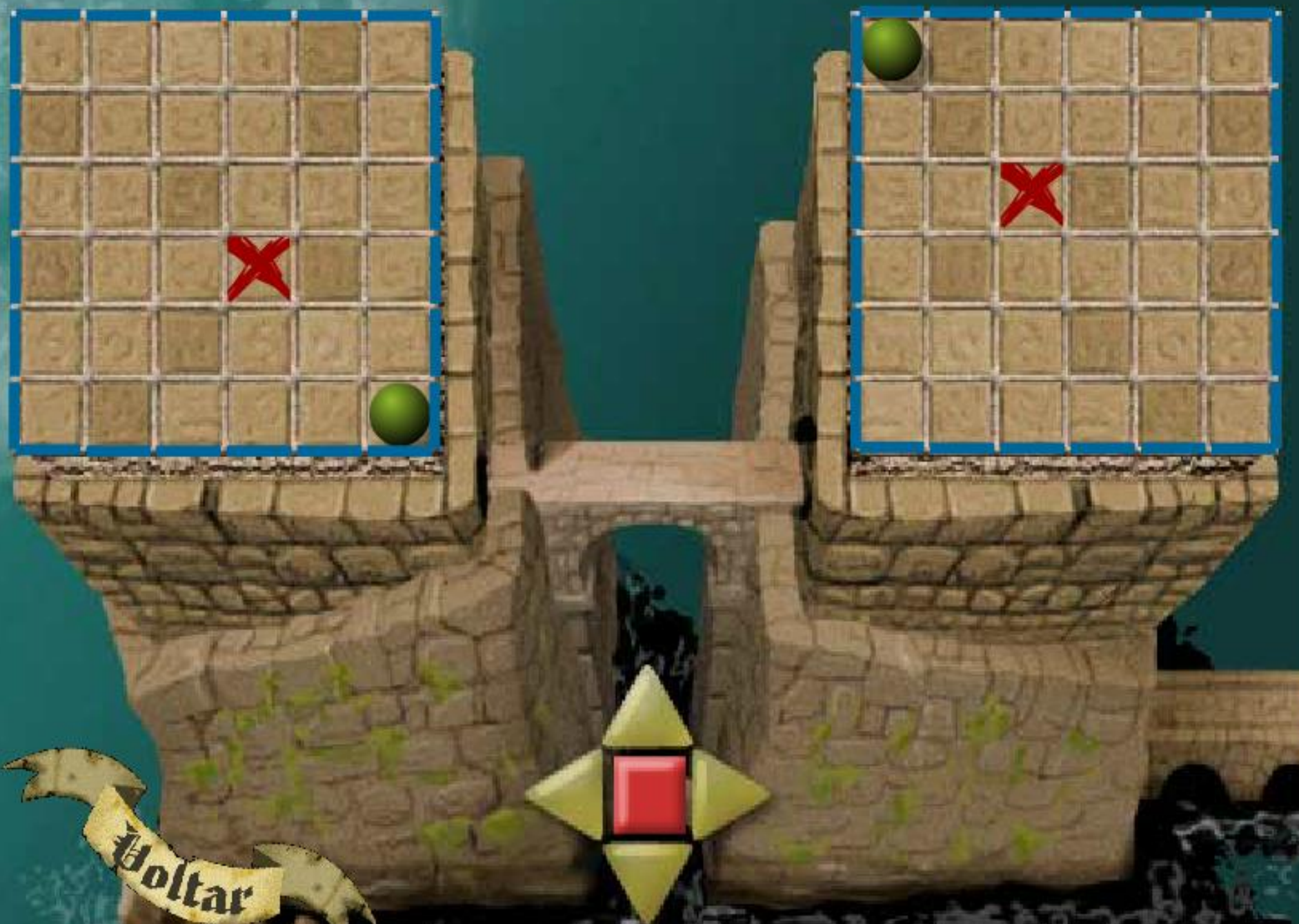
[Avançar](#)

Instruções



Voltar

Avançar



Holtar

Links de Jogos online

- <http://www.leoakio.com/jogos.html>
- <http://rachacuca.com.br/jogos/tags/matematica/>
- <http://jogos360.uol.com.br/matematica/>
- <http://www.ojogos.com.br/jogos/matematica/matematica.html>
- <http://www.ojogos.info/cat/jogos-de-matematica>
- <http://revistaescola.abril.com.br/jogos/>
- http://www.imagem.eti.br/atividades_educativas/matematica_atividades_com_numeros.html

Agradecimentos

- Capes, órgão financiador do PIBID;
- Coordenação do curso da Matemática;
- Presença de todos.