



*MINISTÉRIO DA EDUCAÇÃO*

*UNIVERSIDADE FEDERAL DO PAMPA - UNIPAMPA - BAGÉ*

*PROGRAMA INSTITUCIONAL DE INICIAÇÃO À DOCÊNCIA*

*SUBPROJETO DE MATEMÁTICA – PIBID*

***DIAGNÓSTICO DA ESCOLA ESTADUAL DE ENSINO MÉDIO LUIZ MARIA  
FERRAZ - CIEP (CENTRO INTEGRADO DE EDUCAÇÃO PÚBLICA)***

**Bolsistas:** Caroline Lima de Oliveira, Gabriela Lemos Volk, Juliana Alves D Ávila,  
Milene de Almeida e Naira Regina Aveiro

**Supervisores:** Debora Hernandes Figueira

**Bagé, Julho de 2014**

## **Apresentação da escola Luiz Maria Ferraz- CIEP**

A escola estadual de Ensino de Ensino médio Luiz Maria Ferraz- CIEP integrante da rede estadual de ensino do Rio grande do sul, foi fundada em 20 de agosto de 1993 fazendo parte de um projeto governamental da época que visava a escola de tempo integral. Inicialmente, a instituição foi projetada para atender aproximadamente 350 alunos entre educação infantil e ensino fundamental - series iniciais.

Gradualmente foram implantadas as demais series do ensino fundamental e, em 2002 foi inserido o ensino médio.No mesmo ano a escola sofreu alteração de designação, passando a ser chamada oficialmente de de Escola de Ensino Médio Luiz Maria Ferraz - CIEP



Figura 1 – Entrada da Escola

## **Filosofia da Escola**

Escola inovadora, onde o aluno e o professor sejam agentes de transformação da realidade, resgatando valores sociais e morais para a convivência harmônica que os levem à realização pessoal e social.

## Objetivo Geral da Escola

Proporcionar ao aluno, com o comprometimento da família, condições para que o mesmo seja agente de transformação da realidade na qual se insere através do desenvolvimento do senso crítico, da responsabilidade e criatividade.

## A Escola



Figura 2 – Escola CIEP

A escola encontra-se em funcionamento há 21 anos e atualmente conta com um corpo docente de 50 professores e 13 funcionários, atendendo mais de 800 alunos, distribuídos em três turnos, abrangendo os níveis Fundamental, Médio e EJA (Educação de Jovens e Adultos). A comunidade escolar também conta com alguns projetos como o UCA (um computador por aluno), Mais Educação, a Banda e o PIBID (Programa Institucional de Iniciação a Docência) assim suprimindo as necessidades da zona leste de Bagé.

## Localização

A escola Luiz Maria Ferraz- CIEP está localizada na Av. José do patrocínio s/nº na cidade de Bagé-RS



Figura 3 – Vista Aérea da Escola

## Infraestrutura:

A escola possui area total de 4.367,59 m<sup>2</sup> com prédio de alvenaria, sendo 17 salas de aula, sala da direção, secretaria, sala dos professores, sala do SOE, sala do PIBID, biblioteca, sala de audiovisual, laboratório de informática, refeitório, cozinha, 15 banheiros, 2 para alunos e 4 para professores em funcionamento, ginásio esportivo e sala de depósito, porém, a biblioteca, o SOE e o laboratório de informática não contam com profissionais da área.



Figura 4

– Salas de Aula



Figura 5 -

Secretária



Figura 6 – Biblioteca



Figura 7 -

Laboratório de Informática



Figura 8 – Sala Audiovisual



Figura 9–

Refeitório e cozinha



Figura 10 - Ginasio de esportes



Figura 11 – Sala da Banda

## Recursos Humanos

Dentro desse cenário a escola conta com 803 alunos divididos em: pré 1 e 2, ensino fundamental e ensino médio.

Ao analisar o gráfico 1, percebe-se um número maior de turmas no turno da tarde. E no gráfico 2, pode-se verificar que existem mais turmas do nível do Ensino Fundamental (9 anos).

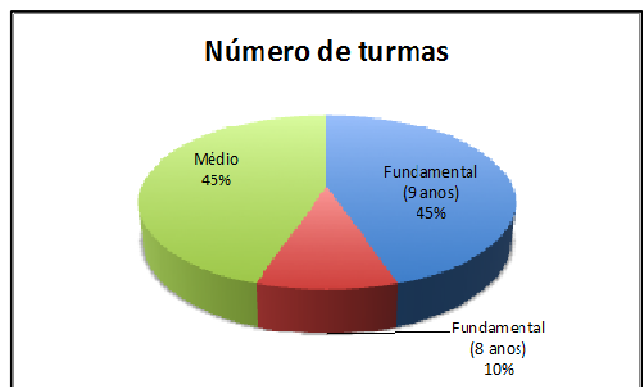


Gráfico 1 Gráfico 2

Nos gráficos sobre a quantidade de alunos, verifica-se no gráfico 3 que existe uma semelhança na quantidade de alunos entre os turnos manhã e tarde. E ao analisar o gráfico 4 é possível perceber um valor muito pequeno de alunos que frequentam o nível Fundamental (8 anos).

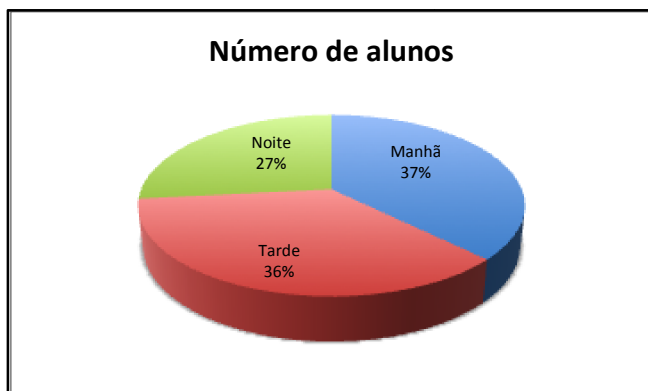


Gráfico 4

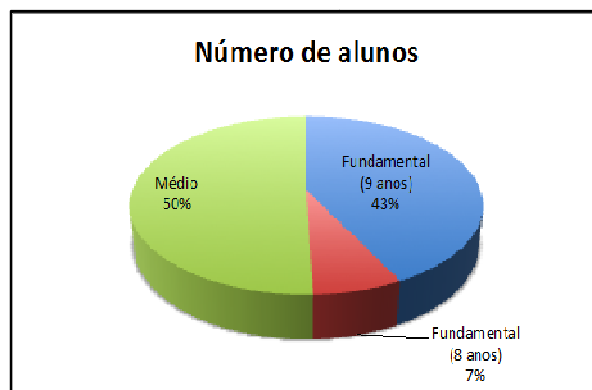


Gráfico 3

Ao comparar de forma geral as turmas dos níveis Fundamental e Médio é fácil perceber a discrepância entre o 1º ano do Ensino Médio e as demais. Isto ocorre pois a escola não pode negar ao aluno da comunidade a matrícula, independentemente da idade. Também pode-se verificar a evasão dos mesmos nos anos seguintes do Ensino Médio.

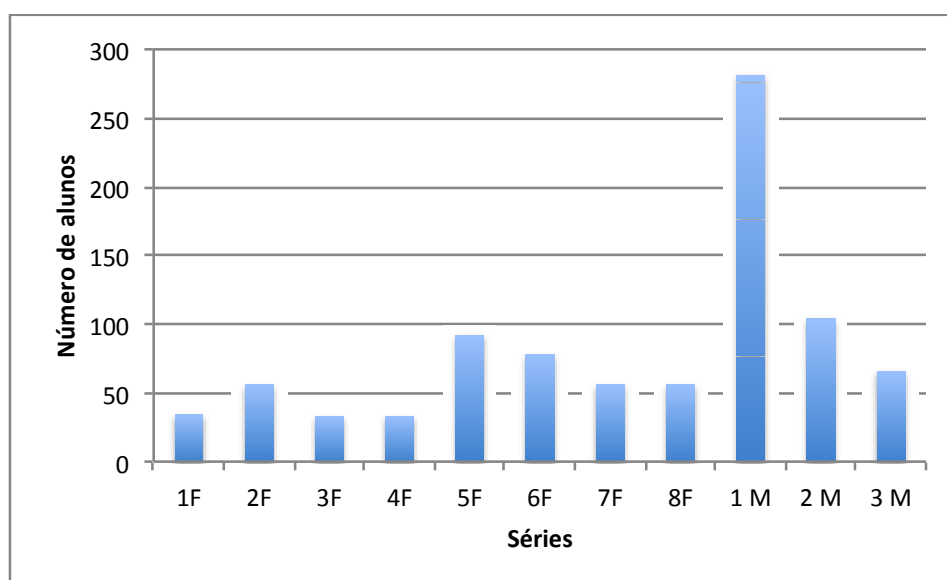
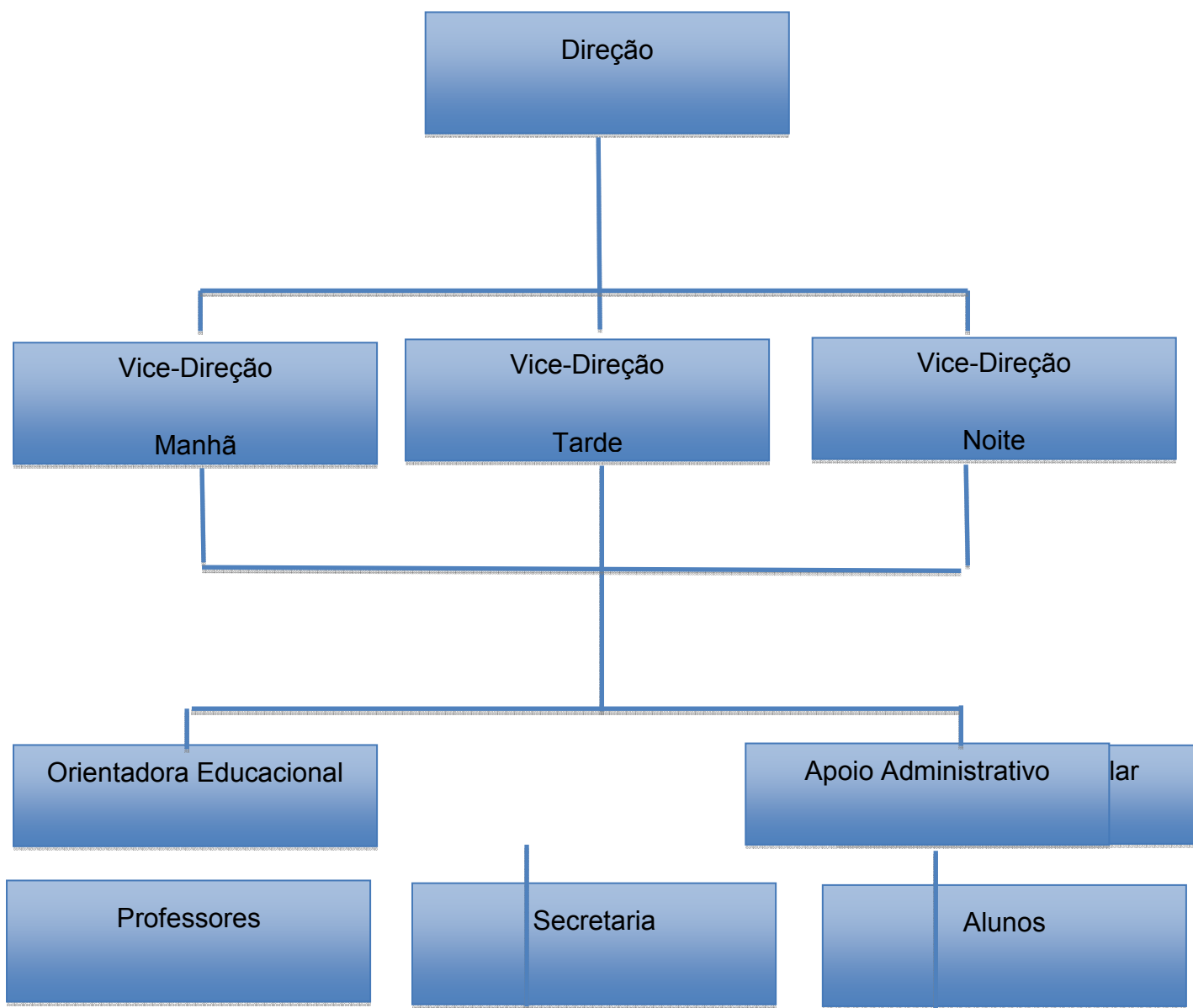


Gráfico 5



## Gestão

A escola conta com profissionais de chefia, supervisão e assessoramento como: diretoras e vices, supervisoras, orientadoras e secretárias responsáveis pelo setor administrativo.



## Projetos

- **PROUCA – Programa um computador por aluno**

O Programa Um Computador por Aluno, tem como objetivo ser um projeto Educacional utilizando tecnologia e inclusão digital. A escola recebeu laptops para alunos e professores, infraestrutura para acesso à internet, capacitação de gestores e professores no uso da tecnologia.



Figura 12 – Projeto PROUCA

- **Programa Mais Educação no CIEP**

O Programa Mais Educação do Governo Federal, tem por objetivo manter o aluno na escola por tempo integral, oferecendo atividades em que eles possam desenvolver a autonomia, sociabilidade e conhecimento. O Programa Mais Educação oferece aos alunos oficinas de Hip Hop, Banda, Basquete, Meio Ambiente e Letramento. As atividades são realizadas no turno inverso as aulas. Sendo oferecido diariamente na escola café da manhã, lanche e almoço. Participam do programa alunos do primeiro ano a oitava série.



Figura 13 - Aula de Hip Hop

- **Programa institucional de Bolsa de Iniciação à Docência – PIBID**

O PIBID é um projeto da UNIPAMPA, financiado pela capes, em parceria com as Coordenadorias Regionais de Educação (CRE) que tem por objetivo proporcionar aos licenciados do curso de Matemática da Universidade Federal do Pampa, uma aproximação com a realidade escolar pública, através de atividades e oficinas oferecidas aos alunos da escola sob orientação conjunta do professores do ensino superior e do ensino básico. Também oportunizar aos professores através das atividades e oficinas uma formação continuada, além da troca de experiências, enriquecendo assim, o aprendizado de docentes e discentes. São atuantes na escola o PIBID de Matemática, Letras e Espanhol.

***Referências:***

PPP, **Projeto Político Pedagógico**. Última atualização em:

Escolar, **Regimento**. Última atualização em:

Online, **CIEP**. Disponível em: <http://ciepbageonline.blogspot.com.br/p/nosso-2011.html>