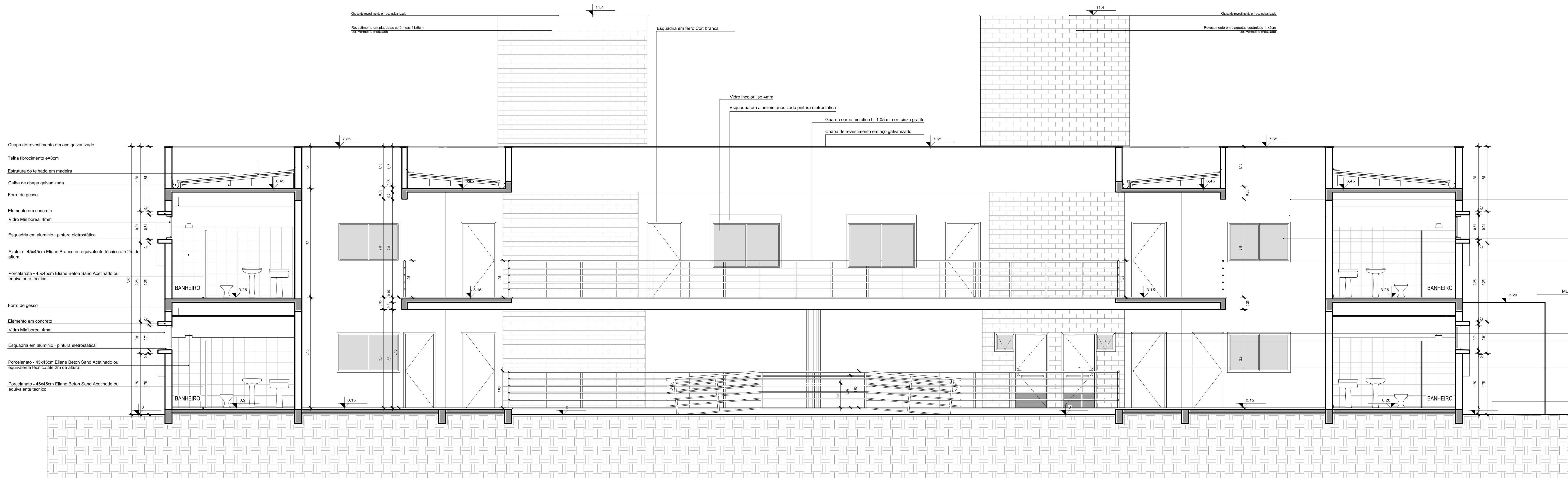
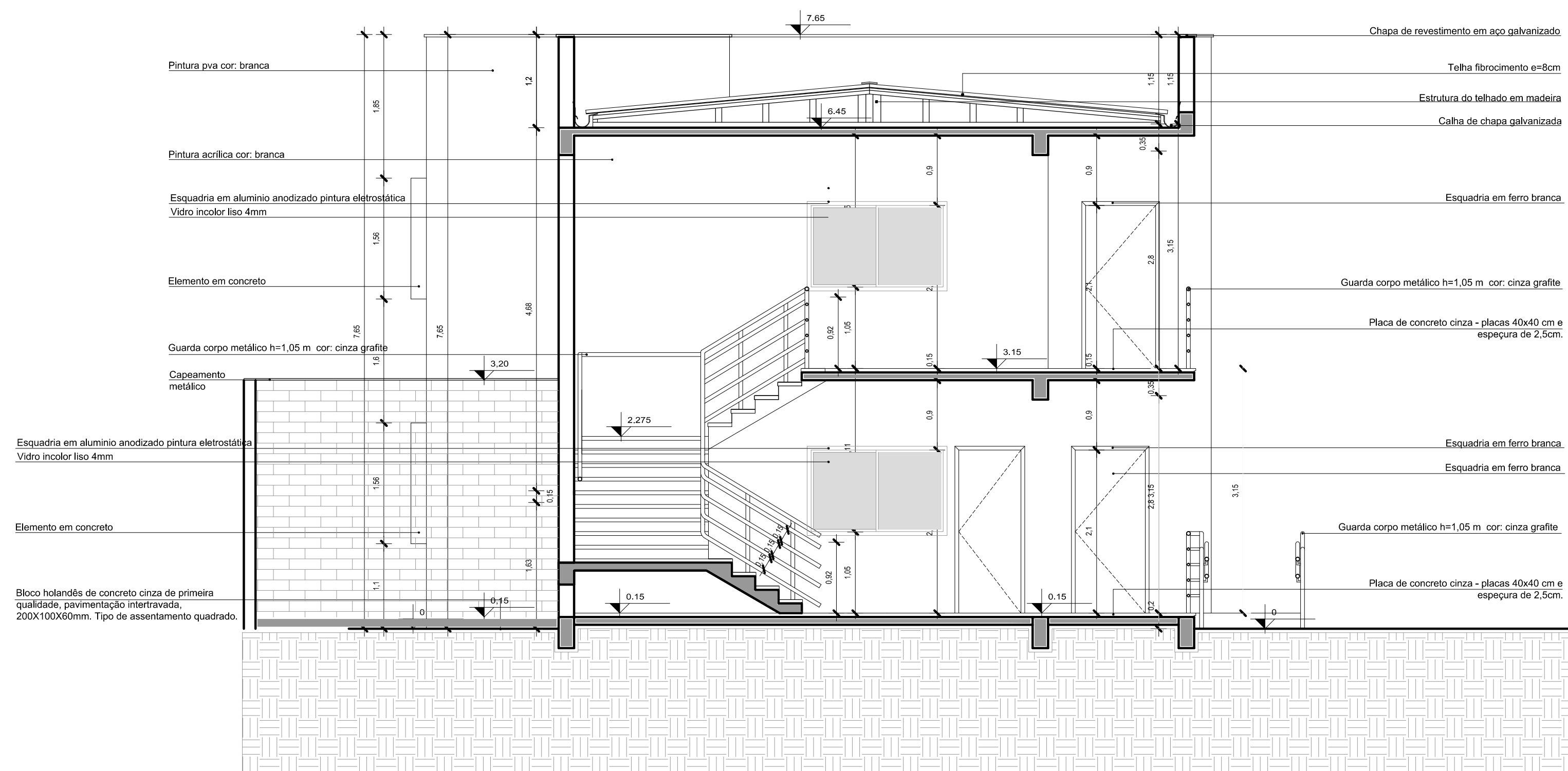


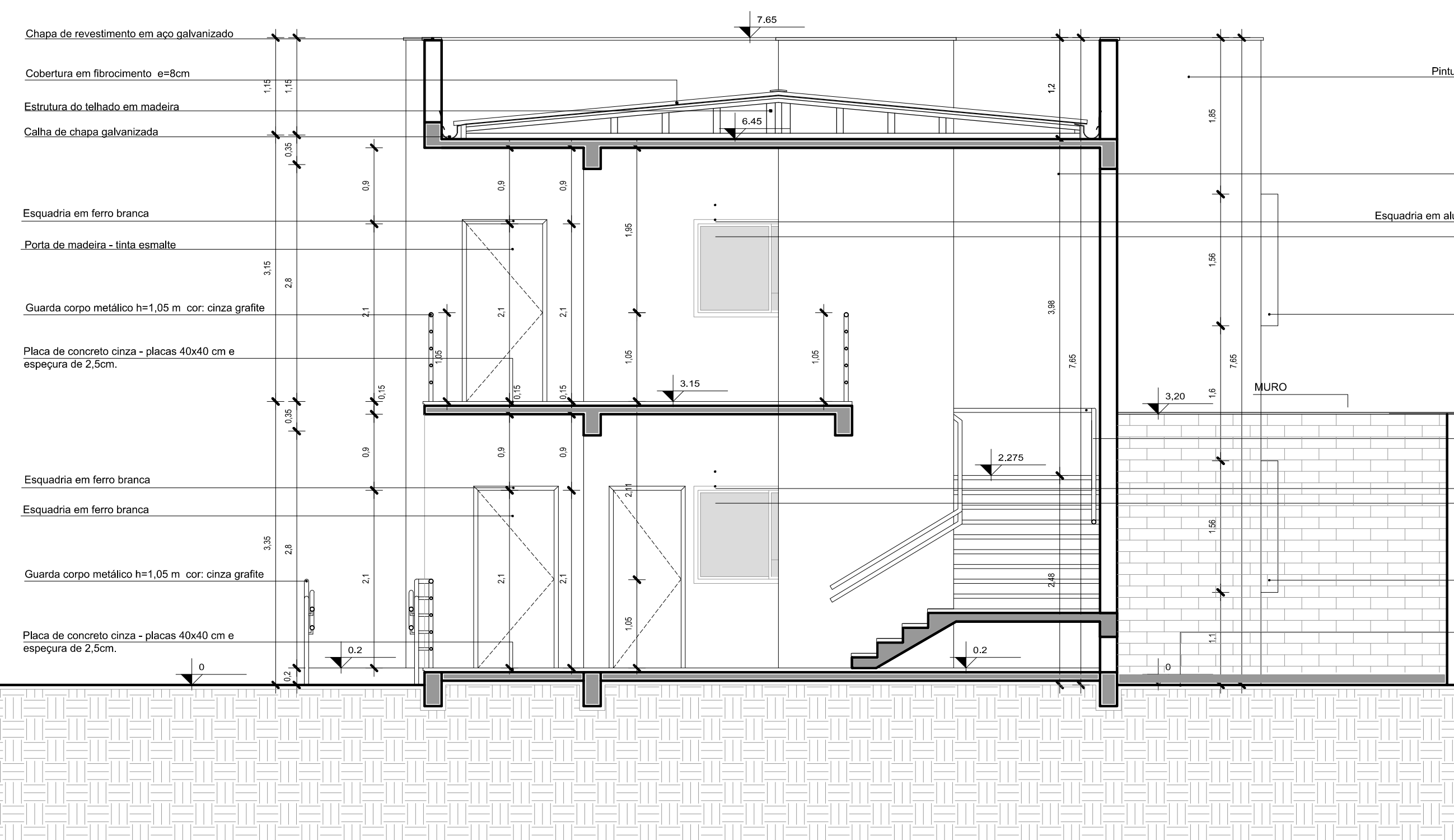
CORTE DD
ESC: 1/50



CORTE EE
ESC: 1/50



CORTE CC
ESC: 1/50



unipampa Universidade Federal do Pampa
 Universidade Federal do Pampa
 PráPlan
 Coordenadoria de Obras, Manutenção e Projetos

Vanessa Rabelo Dutra
 Professora de Planejamento, Desenvolvimento e Avaliação

Ulrika Ains
 Bolsista

André Libeck
 Professor Adjunto de Planejamento, Desenvolvimento e Avaliação

Projeto: Casa do Estudante
 Localização: São Borja

Endereço da Obra: Rua Montemar Pelli Jean, S/N, São Borja, RS

Arquitetura
 Cortes

Área Total	Data	Estado	Projeto	Resposta
2168m ²	Out/2013	Indicada	-	-

Arquiteto Responsável: Laura Machado - CAU A350-1

ARQ
09/15