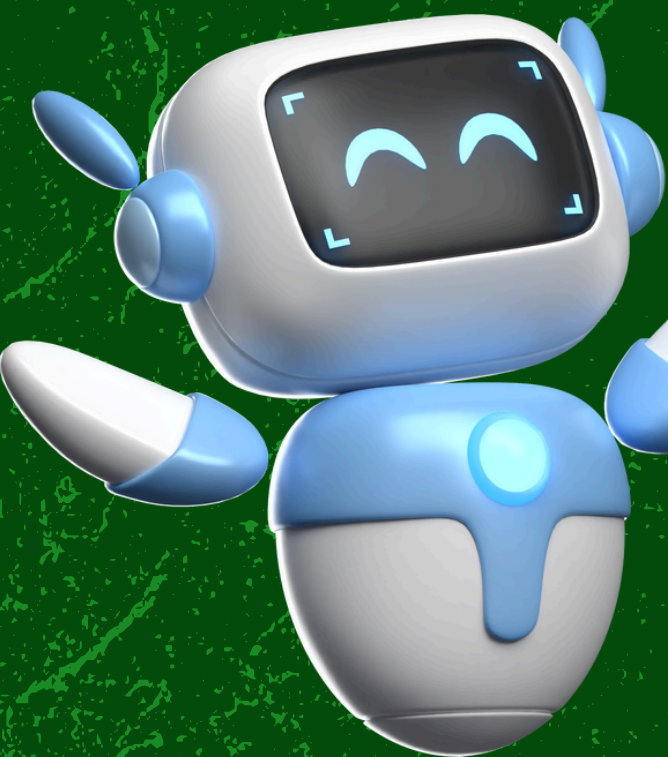


XII FEICAN

15/08

De olho na
chamada





Trabalhos que esperamos

- I) Principalmente relacionados às áreas das Ciências da Natureza e Matemática e suas Tecnologias. Incentivamos fortemente a relação com as Ciências Humanas, Linguagens e Códigos e suas Tecnologias;
- II) De caráter investigativo, que possibilite aos estudantes a busca por soluções de problemas que façam parte da sua realidade e propiciem argumentações e procedimentos científicos como competências em estudantes da Educação Básica.
- III) Podem ser inscritos trabalhos desenvolvidos a partir de projetos de ensino executados fora do ambiente da sala de aula, desde que possuam um(a) orientador(a) e contribuam, de modo geral, na formação integral dos estudantes da rede pública e privada de ensino;



Trabalhos que esperamos

IV) Podem ser apresentados trabalhos por estudantes da Educação Especial que frequentam o serviço de Atendimento Educacional Especializado (AEE), com a orientação do professor da Educação Especial, que atua nesse espaço e/ou do professor da sala de aula comum (o trabalho deverá ser inscrito na categoria que tiver maior número de estudantes participantes).



Quem pode participar?

Educação Infantil;
Ensino Fundamental Anos Iniciais;
Ensino Fundamental Anos Finais;
Ensino Médio;
Ensino Técnico Integrado;
Educação de Jovens e Adultos;
Educação Inclusiva.



Nossos Principais Objetivos

- I) Desenvolver a ciência pela comunidade local, incentivando a curiosidade científica, o raciocínio científico e a capacidade de inovação;
- II) Promover a divulgação e a popularização da ciência por meio de experiências científicas e tecnológicas, que estimulem a curiosidade e o pensamento crítico dos estudantes;
- III) Compartilhar o conhecimento científico por meio de trabalhos investigativos e experimentais, envolvendo ferramentas variadas, compreendendo o ensino formal e não formal;
- IV) Contribuir para o surgimento de atividades mais inventivas e investigativas e, portanto, menos reprodutivas.



Etapas da Feira

Inscrições

I) Deverão ser realizadas entre 09 de junho a 10 de julho pelo site:

<https://script.google.com/macros/s/AKfycbxbn7recy-Ywi3aJFJumgyJCfc8Tl74HdgTcZInkNh8PCCYeH08dFKvltKsCwXfdDI8W/exec>

HOMOLOGAÇÕES

I) Cada trabalho inscrito deverá ter 1 professor(a)-orientador(a), necessariamente, professor(a) da EB.

II) Cada professor(a) poderá orientar até 5 trabalhos. Poderá ter a colaboração de, no máximo, 2 coorientadores(as), que façam parte das atividades escolares.

III) Cada trabalho deverá ter no máximo 2 estudantes.



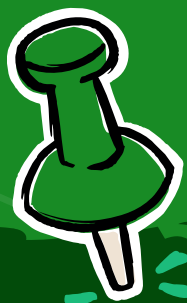
Etapas da Feira

Homologações

IV) No ato da inscrição os trabalhos de todas as categorias deverão submeter um resumo do trabalho, com no mínimo 300 e, no máximo, 500 palavras (sem a inserção de referências), devendo conter: introdução, metodologia, resultados e conclusões sobre o projeto;

V) Dos trabalhos inscritos serão selecionados até 80 trabalhos para participar da FEICAN, sendo, no mínimo, dois e, no máximo, quatro trabalhos de cada categoria por escola;

VI) Para todas as categorias a nota da avaliação do resumo será o critério de seleção.



Etapas da Feira

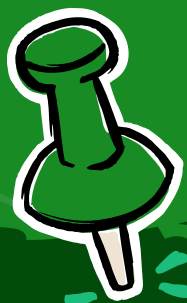
Apresentação dos Trabalhos

I) A apresentação dos trabalhos ocorrerá no dia 15 de agosto de 2025, no Ginásio Municipal Lucas Porciúncula.

II) Será disponibilizado um espaço físico com uma mesa de aproximadamente $0,5 \text{ m}^2$, duas cadeiras e um espaço para a fixação de um pôster de 60 cm x 90 cm.

III) O pôster não precisa ser necessariamente impresso em gráficas especializadas, possibilitando o uso de materiais alternativos, tais como: cartolina, papel pardo, entre outros.

Incentive a criatividade de seus estudantes!



Etapas da Feira

Avaliação

- I) Os trabalhos das categorias Educação Infantil, Ensino Fundamental Anos Iniciais e Educação Inclusiva serão avaliados pela apresentação oral realizada no dia da Feira.
- II) Os trabalhos das categorias Ensino Fundamental Anos Finais, Ensino Médio, Ensino Técnico Integrado e EJA serão avaliados pelo resumo (40%) e pela apresentação oral (60%) realizada no dia da Feira.
- III) Todos os trabalhos serão avaliados por, no mínimo, dois avaliadores.



Etapas da Feira

Avaliação

IV) Os instrumentos de avaliação buscam considerar se o trabalho apresenta:

- a) Autoria e criatividade;
- b) Um fenômeno a ser explicado;
- c) Uma hipótese explicativa;
- d) Comunicação clara dos resultados;
- e) Envolvimento dos estudantes.

V) A avaliação das categorias EFAP, EM, ETI e EJA ocorrerá das 09:30 às 11:30.

VI) A avaliação das categorias EI, EFAI e Edu. Inc. ocorrerá das 13:30 às 15:30



Etapas da Feira

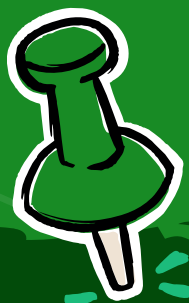
Premiação e Certificação

- I) Serão selecionados, para a XIV Feira de Ciências do Campus Bagé, 4 trabalhos por categoria;
- II) O trabalho que tenha participação de estudantes com deficiência, transtornos globais do desenvolvimento e/ou altas habilidades/superdotação, com maior potencial de inclusão para educação, avaliado tanto pela presença e participação dos estudantes, quanto pela relevância da proposta apresentada para acessibilidade das pessoas com deficiência receberá o destaque Inclusivo;
- III) Os(as) professores(as) receberão certificados de orientação ou coorientação e os(as) estudantes receberão certificados de apresentadores(as) de trabalhos emitidos pela Pró-Reitoria de Extensão e Cultura da UNIPAMPA.



Datas Importantes

05 de maio	Divulgação da Chamada
09 de junho	Início das inscrições dos trabalhos
10 de julho	Encerramento das inscrições dos trabalhos
14 de julho	Homologação dos trabalhos inscritos para a XII FEICAN
15 de agosto	Realização da XII FEICAN-Feira de Ciências, Arte e Tecnologia de Candiota



Contato

bagefeiraintegradora@gmail.com