

### **SEGUNDO CICLO DE FORMAÇÃO DO BACHARELADO INTERDISCIPLINAR EM CIÊNCIA E TECNOLOGIA**

Bacharelados Interdisciplinares (BIs) e similares são programas de formação em nível de graduação de natureza geral, que conduzem a diploma, organizados por grandes áreas do conhecimento. O Bacharelado Interdisciplinar em Ciências e Tecnologia (BIC&T) pode, ainda, caracterizar-se como etapa inicial de formação, conferindo o título de Bacharel em Ciências e Tecnologia e vincular-se às carreiras acadêmicas e profissionais, em segundo ciclo de formação. No caso do BIC&T do Campus Itaqui da Unipampa, os egressos deste curso poderão optar por uma segunda graduação em Agronomia, Ciência e Tecnologia de Alimentos, Engenharia de Agrimensura, Licenciatura em Matemática ou Nutrição (PPC do BICT, 2012).

**O PROCESSO SELETIVO ESPECÍFICO PARA INGRESSO NO SEGUNDO CICLO DE FORMAÇÃO DO BACHARELADO INTERDISCIPLINAR EM CIÊNCIA E TECNOLOGIA (BICT)** da UNIPAMPA destina-se ao candidato que atender aos seguintes requisitos:

- Ter colado grau no curso de Bacharelado Interdisciplinar em Ciência e Tecnologia da UNIPAMPA em, no máximo, 04 (quatro) semestres letivos anteriores ao semestre pretendido de ingresso, ou;
- Ser provável formando no semestre de inscrição, regularmente matriculado no Curso Bacharelado Interdisciplinar em Ciência e Tecnologia da UNIPAMPA.

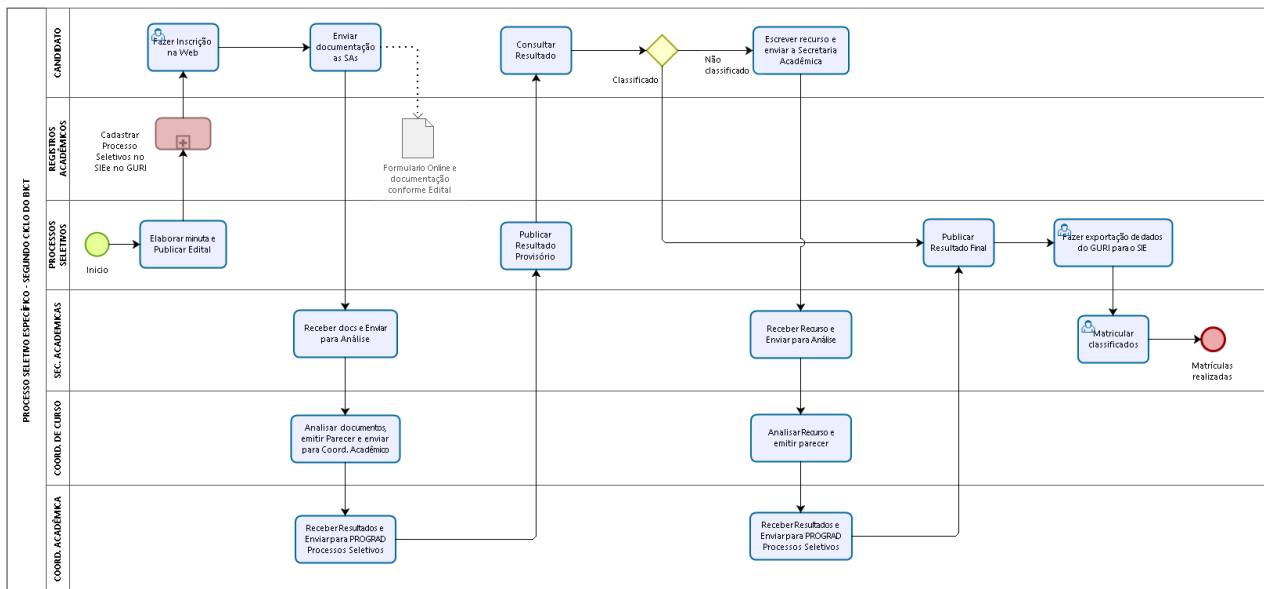
#### **Legislação:**

- Norma Operacional Nº 04/14 de 22 de setembro de 2014.

**Inscrições:** Sistema GURI (Gestão Unificada de Recursos Institucionais)

<https://www11.unipampa.edu.br/guri/psa/processos/>

## Fluxo do Processo



## Procedimento

	Ação	Responsável	Procedimento
1	Levantamento da quantidade de vagas ociosas nos cursos e	Divisão de Processos Seletivos	Gerar relatório com a quantidade de vagas ociosas nos cursos de graduação e informar aos coordenadores acadêmicos e de curso.
2	Definir quantidade de vagas e critérios de classificação	Coordenação do Curso	Informar para Divisão de Processos Seletivos quantas vagas serão disponibilizadas no Edital e os critérios de classificação adotados pelo curso.
3	Publicar do Edital	Divisão de Processos Seletivos	Elaborar a minuta do edital, enviar para Procuradoria Federal, realizar ajustes caso necessário, e enviar ao Gabinete da Reitoria para publicação do Edital. Enviar para a DRA a minuta do Edital para cadastramento no SIE e para abertura das inscrições no Sistema GURI.
4	Realizar Inscrição	Discente	Fazer inscrição no edital no prazo especificado, pagar taxa de inscrição e entregar documentação na SA.
		Secretaria Acadêmica	Receber documentação e encaminhar para análise da coordenação de curso
5	Classificar candidatos	Coordenador de curso	Classificar os candidatos e informar a Coordenação Acadêmica.

		Coordenação Acadêmica	Enviar a lista de classificados à PROGRAD – Divisão de Processos Seletivos.
6	Publicar Resultado Provisório	Divisão de Processos Seletivos	Compilar as listas de classificados de todas as unidades e publicar o Resultado Provisório do Processo Seletivo.
7	Consultar resultado	Discente	Acessar o site da Pró-Reitoria de Graduação para verificar o Resultado Provisório, e se julgar adequado, interpor recurso.
8	Receber recursos	Secretaria Acadêmica	Receber dos discentes recursos contra o resultado provisório do edital e encaminhar para a coordenação de curso.
9	Analisar Recursos	Coordenador de Curso	Analisar os recursos dos discentes e enviar para Secretaria Acadêmica encaminhara para a PROGRAD - Divisão de Processos Seletivos.
10	Publicar Resultado Final	Divisão de Processos Seletivos	Enviar ao Gabinete da Reitoria a minuta do Edital de Resultado Final.
11	Matricular o discente	Secretaria Acadêmica	Realizar a matrícula do discente no curso para o qual foi aprovado.